

SERIES TA + H07V-U 3G1,5

TA3G15

Durchmesser : 16mm
Länge : 100m

Ungefähres Gesamtgewicht : 10,6kg
Intrastatcode : 854444991

Technische Informationen zur Röhrenserie TA



Konstruktion

- Polypropylen-Copolymer minimaal 95 %
- Flammenreduzierend und Farbzusatz
- Entsprechenden Normen EN-IEC 61386-1
EN-IEC 61386-22
EN-IEC 60423
- Zertifizierung : CEBEC 1152 – KEMAKEUR
- Klassifizierung : ICTA 3422 (siehe weiter)
- Nicht flammenausbreitend gemäß EN-IEC 61386-22
- Geringer Rauch
- 0,5% Halogene



Verpackung

- Rollen verpackt in Schrumpffolie und verstärkt mit Bändern in der jeweiligen Kategoriefarbe
- Von innen abrollen, nachdem Sie das Klebeband durchgeschnitten haben
- Das Etikett bleibt immer an Ort und Stelle

Lieferung und Lagerung

- Einzelne Rollen pro Stück
- Palettiert, in Folie verpackt
- Je nach Verbrauch die Folie entfernen
- Entfernen Sie die Folie niemals vollständig, ohne die gesamte Palette zu verbrauchen
- Stapeln Sie die einzelnen Einheiten niemals höher als 5 Einheiten
- Die Palette muss auf einer ebenen und stabilen Fläche abgestellt werden
- Stapeln Sie die Paletten nicht
- Die Verpackungsfolie muss nach den örtlich geltenden Vorschriften sortiert werden
- Val-I-Pac-Herstellernummer 1100990517



Klassifizierung

- **ICTA 3422** isolierendes, biegsames, geripptes Rohr
 - 3 Druckfestigkeit 750N bij 23°C
 - 4 Schlagfestigkeit 6J bij -5°C
 - 2 Mindestumgebungstemperatur -5°C
 - 2 Maximale Umgebungstemperatur +90°

Verwendung als zusätzlicher elektrischer Schutz, maximale Spannung 1000 V

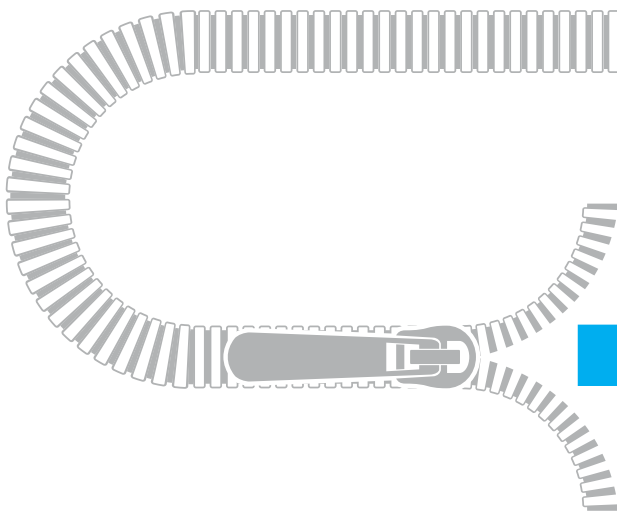
Innendurchmesser

- Durchmesser 16mm : minimal 10,2mm
- Durchmesser 20mm : minimal 13,6mm
- Durchmesser 25mm : minimal 17,7mm

Beachten Sie stets die örtlich geltenden Installationsvorschriften für in Rohren verlegte Leiter.

Kurzer Überblick der Installationsanleitung

- Achten Sie bei der Installation von ICTA-Rohren auf die Anzahl der Fixierung unter Berücksichtigung der Regel für gutes Handwerk. Bei versenktem Einbau muss das Rohr über die gesamte Länge verputzt werden oder mit Mörtel abgedeckt werden.
- Es muss immer möglich sein, ein oder mehrere Kabel auszutauschen oder zu entfernen.
- Die Isolierung der Leitungen muss vor Beschädigungen geschützt werden, insbesondere am Rohrende.
- Bögen müssen mindestens einen Radius von 8 x der Außendurchmesser haben
- Treffen Sie ausreichende Maßnahmen, um sicherzustellen, dass kein Wasser in die Leitung eindringen kann.
- Bei der Verlegung des Rohres in Anschlusskästen oder Schalttafeln muss auf eine feste Verbindung geachtet werden, so dass ein versehentliches Lösen ausgeschlossen ist (gute Haftung, sicheres Einrasten oder Bereitstellung einer Überlänge, die nachträglich bei der Endbearbeitung entfernt werden kann).
- Bei der Installation im Aufputzbereich muss für ausreichenden mechanischen Schutz gesorgt werden um mögliche äußeren Einflüssen standzuhalten. Bieten Sie im Falle eines Risikos zusätzlichen Schutz.
- Achten Sie bei die Verwendung im Freien darauf, dass direkte Sonneneinstrahlung vermieden wird (kein UV-Schutz) und dass kein Wasser in das Rohr eindringen kann.
- Bei der Erdverlegung muss für zusätzlichen Schutz gesorgt werden, z. B. bei der Verlegung von Erdkabeln.
- Es ist strengstens verboten, Kabelverbindungen innerhalb des Rohrs herzustellen.
- Die Röhren dürfen nicht in der Nähe von Oberflächen verwendet werden, an denen die Temperatur 60°C überschreiten kann.



3 X H07V-U 1,5mm²

Farben: Blau - Braun - Gelbgrün

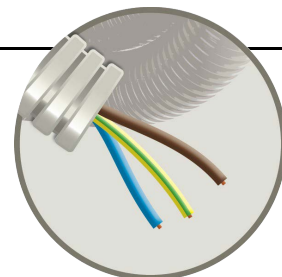
Internationaler Farbcode auf dem Etikett: BU-BN-GNYE

CPR-Klasse: Eca

Technische Informationen zum Inhalt

Beschreibung

- PVC-ummantelter isolierter Leiter für feste Installationen



Konstruktionsmerkmale

- Leitermaterial: Kupfer
- Flexibilität des Leiters: Massiver Kern
- Form des Leiters: rund
- Isolierung: PVC

Abmessungen

- Oberfläche des Leiters : 1,5mm²
- Durchschnittliche Dicke der Isolierung : 0,7mm
- Nennaußendurchmesser : 2,8 mm
- Ungefähres Gewicht : 20 kg/km

Elektrische Eigenschaften

- Nennspannung U_o/U (Um) 450V/750V
- Spannungsabfall (einphasig): 24,2 V/A.km
- Zulässige Stromstärke im Freien 18A

Nutzungsmerkmale

- Anwendungsbereich : Innenbereich
- Chemische Beständigkeit : durchschnittlich
- Durchschnittliche Vibrationsfestigkeit : durchschnittlich
- Betriebstemperatur (Bereich) : 0...60°C

Standards

- International : EN 50525-2-31
- Klasse Eca : gemäß EN50575:2014+A1:2016

Nota : alle informatie op deze pagina vermelden actuele product specificaties en kunnen te allen tijde gewijzigd worden ten gevolge van verbeteringen of aanpassingen aan het product. Deze informatie houdt geen aansprakelijkheid of waarborg in vanwege de fabrikant.