

Datenblatt

Abdeckplatte 80 x 80 mm perlweiß, E-DAT C6

Seite 1/4

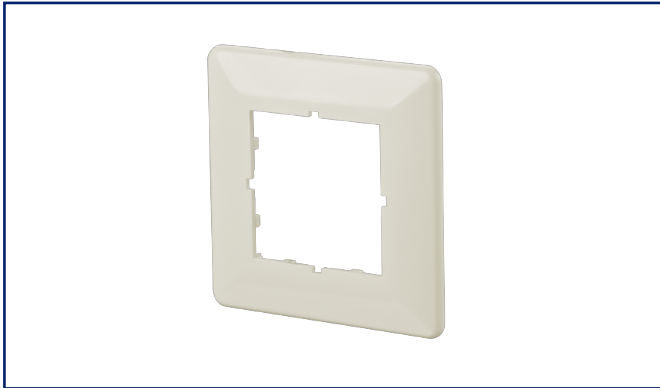
Art.-Nr.
816718-0101-I

EAN 4250184110361

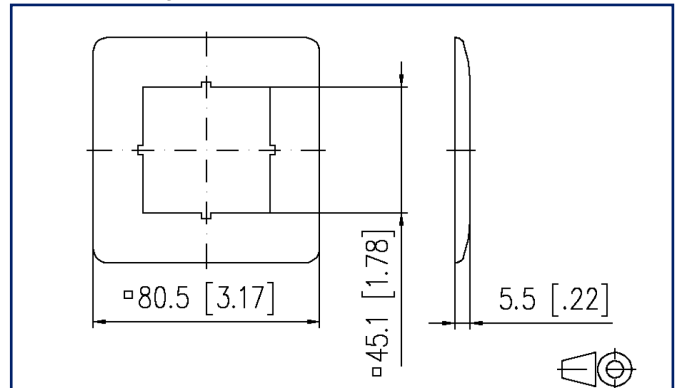
04.06.2025

Version: O

Abbildungen



Maßzeichnung



Vergrößerte Zeichnungen am Dokumentende

Produktbeschreibung

- zur Erweiterung von UPk-Anschlussdosen zu UP-Anschlussdosen
- passend für E-DAT C6_A, E-DAT C6, E-DAT design, OpDAT 2 EK und W-DAT WLAN AP300
- Oberfläche glänzend
- Farben verkehrsweiß (RAL 9016), reinweiß (RAL 9010) oder perlweiß (RAL 1013)
- Varianten: verkehrsweiß, reinweiß, perlweiß



Datenblatt

Seite 2/4

Abdeckplatte 80 x 80 mm perlweiß, E-DAT C6

Art.-Nr.
816718-0101-I

EAN 4250184110361

04.06.2025

Version: O

Technische Daten**Allgemeine Daten**

Mechanische Bewertung nach MICE	M1
Ingress Bewertung nach MICE	I1
Climatic Bewertung nach MICE	C1
Elektromagnetische Bewertung nach MICE	E3
Bauart	Abdeckung
Montageart	UPk zu UP
Farbe	perlweiß RAL 1013
Abmessungen	
Abmessung (L x B x H)	5,5 mm x 80,5 mm x 80,5 mm
Abmessung (L x B x H)	0,217 in. x 3,169 in. x 3,169 in.

Werkstoffe und Werkstoffeigenschaften

Werkstoff	ABS
Halogenfreiheit	ja
RoHS	konform

Klassifikationen

ETIM 7.0	EC002424
ETIM 8.0	EC002424
ETIM 9.0	EC002424

Verpackungsinformationen

Verpackungsart	10 Stück / Karton
Verpackungseinheit - Gewicht (Gramm)	153 g
Verpackungseinheit - Gewicht (Pfund)	0,34 lb
Abmessung - Verpackung (B x H x T)	83 mm x 59 mm x 84 mm
Abmessung - Verpackung (B x H x T)	3,268 in. x 2,323 in. x 3,307 in.

Verwendungshinweis

Bei diesem Produkt handelt es sich um ein Standardprodukt von METZ CONNECT. Der konkrete Einsatzzweck der Ware beim Kunden oder eventuellen Kunden des Kunden ist METZ CONNECT unbekannt. Der Kunde gewährleistet, dass er den Einsatz der Ware und eventueller Produktmodifizierungen, Produktänderungen oder Produktweiterentwicklungen im Hinblick auf den konkreten Verwendungszweck nach dem Stand der Technik oder in sonstiger Weise vollständig und ausreichend erprobt hat. Auf Nachfrage von METZ CONNECT wird der Kunde aussagekräftige Nachweise (beispielsweise Versuchs- und Laborprotokolle, Zertifizierungen etc.) vorlegen und zur Verfügung stellen.



Datenblatt

Abdeckplatte 80 x 80 mm perlweiß, E-DAT C6

Seite 3/4

Art.-Nr.
816718-0101-I

EAN 4250184110361

04.06.2025

Version: O

Zubehör von

Art.-Nr.	Bezeichnung
13005AP300-E	W-DAT Line PoE Access Point 300 Mbit/s UP0 plug
13005AP300L-E	W-DAT Line PoE Access Point 300 Mbit/s UP0 LSA
13005AP300P-E	W-DAT Line PoE Access Point 300 MBit UP0 plug
1307370001-I	E-DAT C6 1 Port AP perlweiß
1307371001-I	E-DAT C6 1 Port UP perlweiß
1307371101-I	E-DAT C6 1 Port UPk perlweiß
1307371200-I	E-DAT C6 1 Port UP0
1307380001-I	E-DAT C6 2 Port AP perlweiß
1307381001-I	E-DAT C6 2 Port UP perlweiß
1307381101-I	E-DAT C6 2 Port UPk perlweiß
1307381200-I	E-DAT C6 2 Port UP0
1307441200-I	E-DAT design 2 Port UP0 Cat.6
130C370001-I	E-DAT C6 _A 1 Port AP perlweiß
130C371001-I	E-DAT C6 _A 1 Port UP perlweiß
130C371101-I	E-DAT C6 _A 1 Port UPk perlweiß
130C371200-I	E-DAT C6 _A 1 Port UP0
130C380001-I	E-DAT C6 _A 2 Port AP perlweiß
130C381001-I	E-DAT C6 _A 2 Port UP perlweiß
130C381101-I	E-DAT C6 _A 2 Port UPk perlweiß
130C381200-I	E-DAT C6 _A 2 Port UP0

Datenblatt
Abdeckplatte 80 x 80 mm perlweiß, E-DAT C6

Seite 4/4

Art.-Nr.
816718-0101-I
EAN 4250184110361
04.06.2025
Version: O

Abbildungen

Maßzeichnung

