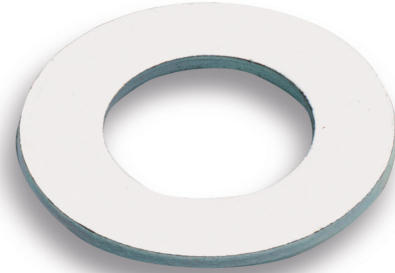


**UNTERLEGSSCHEIBE, STAHL VERZINKT, M5, AUSSEN-Ø 10 MM****Article number: 192603**

Unterlegscheibe nach ISO 7089, EN 27089, DIN 125, Form A ohne  
Fase, Stahl verzinkt. Ausführung für Schrauben: M5; Innen-Ø:  
5,3 mm; Außen-Ø: 10 mm; VE: 100.

Length (mm)	45 mm
Width (mm)	90 mm
Height (mm)	45 mm
Weight (kg)	0,05647 kg



Attribute	Value
Oberflächenschutz	galvanisch/elektrolytisch verzinkt
Werkstoff	Stahl
Stärke	- mm
Lochform	rund
Innendurchmesser	- mm
Außendurchmesser	10 mm
Facettenförmig	No
Geeignet für Schraubenmaß (metrisch)	5

GTIN: 4021103926031

CIMCO Werkzeuge GmbH & Co. KG  
Hohenagener Straße 1 – 5  
42855 Remscheid  
Telefon +49 2191 3718-01  
info@cimco.de • cimco.de