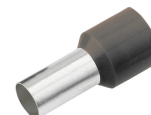


ADERENDHÜLSE ISOLIERT QUERSCHNITT/HÜLSENLÄNGE 1,5 MM²/18 MM

Article number: 185005

Isolierte Aderendhülsen, Abmessungen nach DIN 46228, Teil 4, Farbreihe 1. Technische Daten; Werkstoff: Cu-ETP nach DIN EN 13600; Oberfläche: galvanisch verzinkt; Isolation Polypropylen; Temperaturbeständigkeit -35°C bis +105°C; Zum mühelosen Aufstecken auf feindrähtige Kupferleiter, verhindert Beschädigung und Aufspaltung. Ausführung: Querschnitt: 1,5 mm²; Länge ohne Isolation L2: 18 mm; Gesamtlänge L1: 24 mm; D1: 1,7, S1: 0,15; S2: 0,25; D2: 3,5; Isolationsfarbe: schwarz; Gewicht per 100 St.~kg: 0,02; VE/Stck.: 500



Length (mm)	205 mm
Width (mm)	125 mm
Height (mm)	10 mm
Weight (kg)	0,000097 kg

Attribute	Value
Nennquerschnitt	1.5 mm ²
Oberflächenschutz	verzinkt
Werkstoff	Kupfer
Farbe	schwarz
Isoliert	Yes
Halogenfrei	Yes
Bandware	No
Gesamtlänge	24 mm
Bauform	Standard
Für kurzschlussfeste Leitungen	No
Werkstoff der Isolation	Polypropylen (PP)
Hülsenlänge	18 mm
Mit Kennzeichnungsfahne	No
AWG-Größe	sonstige

GTIN: 4021103850053

CIMCO Werkzeuge GmbH & Co. KG
 Hohenhagener Straße 1 – 5
 42855 Remscheid
 Telefon +49 2191 3718-01
 info@cimco.de • cimco.de