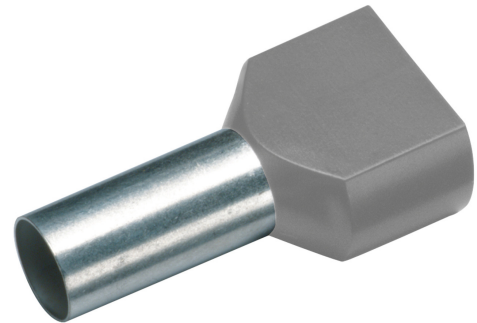


**ISOLIERTE ZWILLINGS-ADERENDHÜLSE QUERSCHNITT/HÜLSENLÄNGE 2 X 2,5 MM<sup>2</sup>/10 MM**
**Article number: 182414**

Isolierte Zwillingssaderendhülsen. Technische Daten, Werkstoff: Cu-ETP nach DIN EN 13600, Oberfläche: galvanisch verzinkt. Isolation Polypropylen. Temperaturbeständigkeit -35°C bis +105°C. Zur mühelosen Verarbeitung von 2 feindrähtigen Kupferleitern, verhindert Beschädigung und Aufspaltung. Farbreihe 1. Ausführung: Querschnitt: 2x2,5 mm<sup>2</sup>, Länge ohne Isolation L2: 10 mm; Gesamtlänge L1: 18,5 mm; D1: 2,9, S1: 0,2; S2: 0,25; D2: 4,2; Isolationsfarbe: grau; Gewicht per 100 St.:~kg: 0,07; VE/Stck: 100.



Length (mm) 148 mm  
 Width (mm) 105 mm  
 Height (mm) 12 mm  
 Weight (kg) 0,00074 kg

Attribute	Value
Nennquerschnitt	2.5 mm <sup>2</sup>
Oberflächenschutz	verzinkt
Werkstoff	Kupfer
Farbe	grau
Isoliert	Yes
Halogenfrei	Yes
Bandware	No
Gesamtlänge	18.5 mm
Bauform	Zwillingss-Aderehdhülse
Für kurzschlussfeste Leitungen	No
Werkstoff der Isolation	Polypropylen (PP)
Hülsenlänge	10 mm
Mit Kennzeichnungsfahne	No
AWG-Größe	14

GTIN: 4021103824146

CIMCO Werkzeuge GmbH & Co. KG  
 Hohenhagener Straße 1 – 5  
 42855 Remscheid  
 Telefon +49 2191 3718-01  
 info@cimco.de • cimco.de