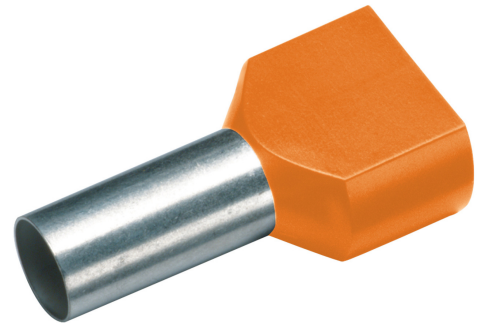


**ISOLIERTE ZWILLINGS-ADERENDHÜLSE QUERSCHNITT/HÜLSENLÄNGE 2 X 4,0 MM<sup>2</sup>/12 MM**
**Article number: 182418**

Isolierte Zwillingssaderendhülsen. Technische Daten, Werkstoff: Cu-ETP nach DIN EN 13600, Oberfläche: galvanisch verzinkt. Isolation Polypropylen. Temperaturbeständigkeit -35°C bis +105°C. Zur mühelosen Verarbeitung von 2 feindrätigen Kupferleitern, verhindert Beschädigung und Aufspaltung. Farbreihe 1. Ausführung: Querschnitt: 2x4 mm<sup>2</sup>, Länge ohne Isolation L2: 12 mm; Gesamtlänge L1: 23 mm; D1: 3,8, S1: 0,2; S2: 0,3; D2: 4,9; Isolationsfarbe: orange; Gewicht per 100 St.:~kg: 0,11; VE/Stck: 100.



Length (mm)	165 mm
Width (mm)	100 mm
Height (mm)	16 mm
Weight (kg)	0,0011 kg

Attribute	Value
Nennquerschnitt	4 mm <sup>2</sup>
Oberflächenschutz	verzinkt
Werkstoff	Kupfer
Farbe	orange
Isoliert	Yes
Halogenfrei	Yes
Bandware	No
Gesamtlänge	23 mm
Bauform	Zwillingss-Aderehdhülse
Für kurzschlussfeste Leitungen	No
Werkstoff der Isolation	Polypropylen (PP)
Hülsenlänge	12 mm
Mit Kennzeichnungsfahne	No
AWG-Größe	12

GTIN: 4021103824184

CIMCO Werkzeuge GmbH & Co. KG  
 Hohenhagener Straße 1 – 5  
 42855 Remscheid  
 Telefon +49 2191 3718-01  
 info@cimco.de • cimco.de