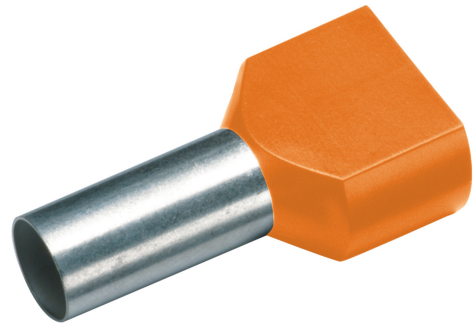


ISOLIERTE ZWILLINGS-ADERENDHÜLSE QUERSCHNITT/HÜLSENLÄNGE 2 X 0,5 MM²/8 MM
Article number: 182430

Isolierte Zwillingssaderendhülsen. Technische Daten, Werkstoff: Cu-ETP nach DIN EN 13600, Oberfläche: galvanisch verzinkt. Isolation Polypropylen. Temperaturbeständigkeit -35°C bis +105°C. Zur mühelosen Verarbeitung von 2 feindrätigen Kupferleitern, verhindert Beschädigung und Aufspaltung. Farbreihe 2. Ausführung: Querschnitt: 2x0,5 mm², Länge ohne Isolation L2: 8 mm; Gesamtlänge L1: 15 mm; D1: 1,5, S1: 0,15; S2: 0,25; D2: 2,5; Isolationsfarbe: orange; Gewicht per 100 St.:~kg: 0,03; VE/Stck: 100.



Length (mm)	150 mm
Width (mm)	105 mm
Height (mm)	4 mm
Weight (kg)	0,00028 kg

Attribute	Value
Nennquerschnitt	0.5 mm ²
Oberflächenschutz	verzinkt
Werkstoff	Kupfer
Farbe	orange
Isoliert	Yes
Halogenfrei	Yes
Bandware	No
Gesamtlänge	15 mm
Bauform	Zwillingss-Aderehdhülse
Für kurzschlussfeste Leitungen	No
Werkstoff der Isolation	Polypropylen (PP)
Hülsenlänge	8 mm
Mit Kennzeichnungsfahne	No
AWG-Größe	20

GTIN: 4021103824306

CIMCO Werkzeuge GmbH & Co. KG
 Hohenhagener Straße 1 – 5
 42855 Remscheid
 Telefon +49 2191 3718-01
 info@cimco.de • cimco.de