

Relaismodul - EMG 10-REL/KSR-230/21-LC - 2964380

Bitte beachten Sie, dass die hier angegebenen Daten dem Online-Katalog entnommen sind. Die vollständigen Informationen und Daten entnehmen Sie bitte der Anwenderdokumentation. Es gelten die Allgemeinen Nutzungsbedingungen für Internet-Downloads.
(<http://phoenixcontact.de/download>)




Relaismodul, mit fest eingelötetem Kleinschaltrelais, Kontakt (AgNi): mittlere bis große Leistungen, 1 Wechsler, Eingangsspannung 230 V AC/DC

Artikeleigenschaften

- Sichere Trennung nach DIN EN 50178 zwischen Spule und Kontakt
- Integrierte Eingangs- und Entstörbeschtaltung



Kaufmännische Daten

| | |
|--|---|
| Verpackungseinheit | 10 STK |
| GTIN |  4 017918 107444 |
| GTIN | 4017918107444 |
| Gewicht pro Stück (exklusive Verpackung) | 41,530 g |
| Gewicht pro Stück (inklusive Verpackung) | 42,370 g |
| Zolltarifnummer | 85364900 |
| Herkunftsland | Deutschland |
| Verkaufsschlüssel | G1 - Relais |

Technische Daten

Hinweis

| | |
|----------------------|---|
| Nutzungsbeschränkung | EMV: Klasse-A-Produkt, siehe Herstellererklärung im Downloadbereich |
|----------------------|---|

Maße

| | |
|--------|---------|
| Breite | 10,6 mm |
| Höhe | 75 mm |
| Tiefe | 62,5 mm |

Umgebungsbedingungen

| | |
|--|------------------|
| Umgebungstemperatur (Betrieb) | -20 °C ... 40 °C |
| Umgebungstemperatur (Lagerung/Transport) | -20 °C ... 70 °C |

Relaismodul - EMG 10-REL/KSR-230/21-LC - 2964380

Technische Daten

Erregerseite

| | |
|--|---|
| Eingangsnennspannung U_N | 230 V AC/DC |
| Eingangsspannungsbereich bezogen auf U_N | 0,8 ... 1,1 |
| Typischer Eingangsstrom bei U_N | 5 mA |
| Ansprechzeit typisch | 7 ms |
| Rückfallzeit typisch | 11 ms |
| Schutzbeschaltung | Brückengleichrichter Brückengleichrichter |
| | Überspannungsschutz Varistor |
| Betriebsspannungsanzeige | LED gelb |
| Verlustleistung bei Nennbedingung | 1,15 W |

Kontaktseite

| | |
|--|----------------------------|
| Kontaktausführung | Einfachkontakt, 1 Wechsler |
| Art des Schaltkontaktes | Einfachkontakt |
| Kontaktmaterial | AgNi |
| Schaltspannung maximal | 250 V AC/DC |
| Einschaltstrom maximal | 8 A |
| Grenzdauerstrom | 6 A |
| Abschalteleistung (ohmsche Last) maximal | 140 W (bei 24 V DC) |
| | 53 W (bei 48 V DC) |
| | 45 W (bei 60 V DC) |
| | 35 W (bei 110 V DC) |
| | 55 W (bei 220 V DC) |
| | 1500 VA (bei 250 V AC) |

Allgemein

| | |
|---|----------------------------------|
| Prüfspannung Relaiswicklung/Relaiskontakt | 4 kV AC (50 Hz, 1 min.) |
| Betriebsart | 100 % ED |
| Lebensdauer mechanisch | ca. 2×10^7 Schaltspiele |
| Einbaulage | beliebig |
| Montagehinweis | anreihbar ohne Abstand |

Anschlussdaten Eingangsseite

| | |
|----------------------------|---|
| Benennung Anschluss | Erregerseite |
| Anschlussart | Schraubanschluss |
| Abisolierlänge | 8 mm |
| Schraubengewinde | M3 |
| Leiterquerschnitt starr | 0,2 mm ² ... 4 mm ² |
| Leiterquerschnitt flexibel | 0,2 mm ² ... 2,5 mm ² |
| Leiterquerschnitt AWG | 24 ... 12 |

Anschlussdaten Ausgangsseite

| | |
|---------------------|------------------|
| Benennung Anschluss | Kontaktseite |
| Anschlussart | Schraubanschluss |

Relaismodul - EMG 10-REL/KSR-230/21-LC - 2964380

Technische Daten

Anschlussdaten Ausgangsseite

| | |
|----------------------------|---|
| Abisolierlänge | 8 mm |
| Schraubengewinde | M3 |
| Leiterquerschnitt starr | 0,2 mm ² ... 4 mm ² |
| Leiterquerschnitt flexibel | 0,2 mm ² ... 2,5 mm ² |
| Leiterquerschnitt AWG | 24 ... 12 |

Normen und Bestimmungen

| | |
|------------------------|------------------------|
| Anschluss gemäß Norm | CUL |
| Normen/Bestimmungen | IEC 60664 |
| | EN 50178 |
| Isolierung | Basisisolierung |
| Verschmutzungsgrad | 2 |
| Überspannungskategorie | III |
| Montagehinweis | anreihbar ohne Abstand |
| Einbaulage | beliebig |

Environmental Product Compliance

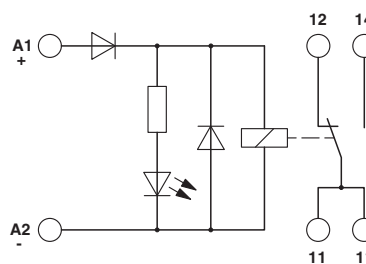
| | |
|------------|--|
| China RoHS | Zeitraum für bestimmungsgemäße Verwendung (EFUP): 50 Jahre |
| | Informationen über gefährliche Substanzen finden Sie in der Herstellererklärung unter dem Reiter "Downloads" |

Zeichnungen

Anschlusszeichnung



Schaltplan



Klassifikationen

eCl@ss

| | |
|------------|----------|
| eCl@ss 5.0 | 27371601 |
| eCl@ss 5.1 | 27371601 |
| eCl@ss 6.0 | 27371601 |
| eCl@ss 7.0 | 27371601 |
| eCl@ss 8.0 | 27371601 |
| eCl@ss 9.0 | 27371601 |

Relaismodul - EMG 10-REL/KSR-230/21-LC - 2964380

Klassifikationen

ETIM

| | |
|----------|----------|
| ETIM 2.0 | EC001437 |
| ETIM 3.0 | EC001437 |
| ETIM 4.0 | EC001437 |
| ETIM 5.0 | EC001437 |
| ETIM 6.0 | EC001437 |

UNSPSC

| | |
|---------------|----------|
| UNSPSC 6.01 | 30211916 |
| UNSPSC 7.0901 | 39121515 |
| UNSPSC 11 | 39121515 |
| UNSPSC 12.01 | 39121515 |
| UNSPSC 13.2 | 39122334 |

Approbationen

Approbationen

Approbationen

UL Recognized / cUL Recognized / EAC / EAC / cULus Recognized

Ex Approbationen

Approbationsdetails

| | | | |
|---------------|---|---|---------------|
| UL Recognized |  | http://database.ul.com/cgi-bin/XYV/template/LISEXT/1FRAME/index.htm | FILE E 238705 |
|---------------|---|---|---------------|

| | | | |
|----------------|---|---|---------------|
| cUL Recognized |  | http://database.ul.com/cgi-bin/XYV/template/LISEXT/1FRAME/index.htm | FILE E 238705 |
|----------------|---|---|---------------|

| | | |
|-----|---|---------------|
| EAC |  | EAC-Zulassung |
|-----|---|---------------|

| | | |
|-----|---|--------------------------|
| EAC |  | RU C- DE.A*30.B.01082 |
|-----|---|--------------------------|

Relaismodul - EMG 10-REL/KSR-230/21-LC - 2964380

Approbationen

cULus Recognized



<http://database.ul.com/cgi-bin/XYV/template/LISEXT/1FRAME/index.htm>

Zubehör

Zubehör

Markierungsmaterial - EMG-SGKS 10 - 2947585



Geräte-Kennzeichnungsschild, schmal