

## Leiterplattensteckverbinder - MCV 1,5/16-G-3,81 - 1803565

Bitte beachten Sie, dass die hier angegebenen Daten dem Online-Katalog entnommen sind. Die vollständigen Informationen und Daten entnehmen Sie bitte der Anwenderdokumentation. Es gelten die Allgemeinen Nutzungsbedingungen für Internet-Downloads.  
(<http://phoenixcontact.de/download>)

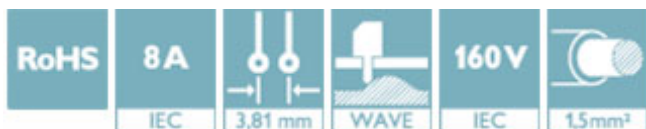
Grundgehäuse, Nennstrom: 8 A, Bemessungsspannung (III/2): 160 V, Polzahl: 16, Rastermaß: 3,81 mm, Farbe: grün, Kontaktoberfläche: Zinn, Montage: Wellenlöten




Abbildung zeigt eine 10-polige Variante des Artikels

### Artikeleigenschaften

- Bekanntes Montageprinzip erlaubt weltweiten Einsatz
- Vertikaler Anschluss ermöglicht die mehrreihige Anordnung auf der Leiterplatte
- Höchste Flexibilität im Gerätedesign - eine Grundleiste für Steckverbinder mit unterschiedlichen Anschlusstechniken



### Kaufmännische Daten

Verpackungseinheit	50 STK
GTIN	 4 017918 045876
GTIN	4017918045876
Gewicht pro Stück (exklusive Verpackung)	4,400 g
Gewicht pro Stück (inklusive Verpackung)	4,410 g
Zolltarifnummer	85366930
Herkunftsland	Deutschland
Verkaufsschlüssel	E1 - Leiterplattenanschl.

### Technische Daten

#### Maße

Länge [ l ]	7,25 mm
Rastermaß	3,81 mm
Maß a	57,15 mm
Breite [ w ]	62,35 mm
Bauhöhe	9,2 mm
Höhe [ h ]	12,6 mm
Länge des Lötpins	3,4 mm

# Leiterplattensteckverbinder - MCV 1,5/16-G-3,81 - 1803565

## Technische Daten

### Maße

Stiftabmessungen	0,8 x 0,8 mm
Bohrlochdurchmesser	1,2 mm

### Allgemein

Artikelfamilie	MCV 1,5/...-G
Isolierstoffgruppe	IIIa
Bemessungsstoßspannung (III/3)	2,5 kV
Bemessungsstoßspannung (III/2)	2,5 kV
Bemessungsstoßspannung (II/2)	2,5 kV
Bemessungsspannung (III/3)	160 V
Bemessungsspannung (III/2)	160 V
Bemessungsspannung (II/2)	250 V
Anschluss gemäß Norm	EN-VDE
Nennstrom I <sub>N</sub>	8 A
Belastungsstrom maximal	8 A
Isolierstoff	PBT
Brennbarkeitsklasse nach UL 94	V0
Farbe	grün
Polzahl	16

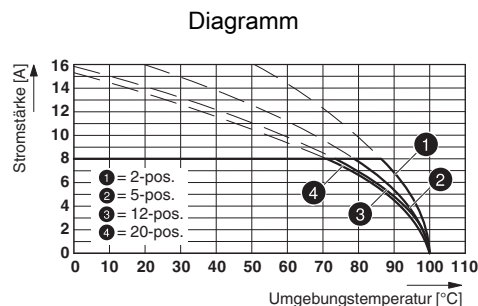
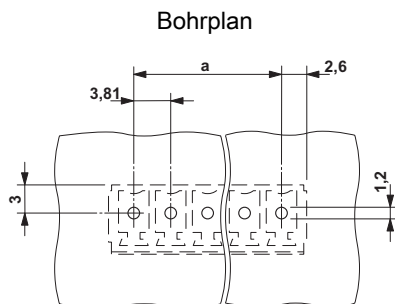
### Normen und Bestimmungen

Anschluss gemäß Norm	EN-VDE
	CSA
Brennbarkeitsklasse nach UL 94	V0

### Environmental Product Compliance

China RoHS	Zeitraum für bestimmungsgemäße Verwendung: unbegrenzt = EFUP-e
	Keine Gefahrstoffe über den Grenzwerten

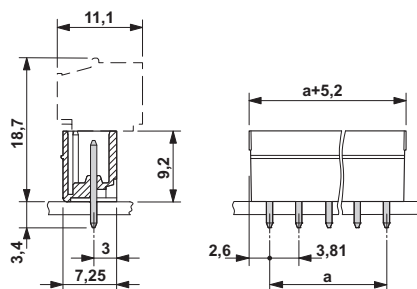
## Zeichnungen



Typ: FRONT-MC 1,5/...-ST-3,81 mit MCV 1,5/...-G-3,81

# Leiterplattensteckverbinder - MCV 1,5/16-G-3,81 - 1803565

Maßzeichnung



## Klassifikationen

### eCl@ss

eCl@ss 4.0	272607xx
eCl@ss 4.1	27260701
eCl@ss 5.0	27260701
eCl@ss 5.1	27260701
eCl@ss 6.0	27260704
eCl@ss 7.0	27440402
eCl@ss 8.0	27440402
eCl@ss 9.0	27440402

### ETIM

ETIM 3.0	EC001121
ETIM 4.0	EC002637
ETIM 5.0	EC002637
ETIM 6.0	EC002637

### UNSPSC

UNSPSC 6.01	30211810
UNSPSC 7.0901	39121409
UNSPSC 11	39121409
UNSPSC 12.01	39121409
UNSPSC 13.2	39121409

## Approbationen

### Approbationen

#### Approbationen

CSA / VDE Gutachten mit Fertigungsüberwachung / IECCEB Scheme / CCA / cULus Recognized / EAC

#### Ex Approbationen

# Leiterplattensteckverbinder - MCV 1,5/16-G-3,81 - 1803565

## Approbationen

### Approbationsdetails

CSA		<a href="http://www.csagroup.org/services-industries/product-listing/">http://www.csagroup.org/services-industries/product-listing/</a>	13631
		B	D
Nennstrom IN		8 A	8 A
Nennspannung UN		300 V	300 V

VDE Gutachten mit Fertigungsüberwachung		<a href="http://www.vde.com/de/Institut/Online-Service/VDE-gepruefteProdukte/Seiten/Online-Suche.aspx">http://www.vde.com/de/Institut/Online-Service/ VDE-gepruefteProdukte/Seiten/Online-Suche.aspx</a>	40011723
Nennstrom IN		8 A	
Nennspannung UN		160 V	

IECEE CB Scheme		<a href="http://www.iecee.org/">http://www.iecee.org/</a>	DE1-59621-B1B2
Nennstrom IN		8 A	
Nennspannung UN		160 V	

CCA			CCA/ DE1 34219
Nennstrom IN		8 A	
Nennspannung UN		160 V	

cULus Recognized		<a href="http://database.ul.com/cgi-bin/XYV/template/LISEXT/1FRAME/index.htm">http://database.ul.com/cgi-bin/XYV/template/LISEXT/1FRAME/index.htm</a>	E60425-20110128
		B	D
Nennstrom IN		8 A	8 A
Nennspannung UN		300 V	300 V

EAC			B.01742
-----	--	--	---------

### Zubehör

Zubehör

## Leiterplattensteckverbinder - MCV 1,5/16-G-3,81 - 1803565

### Zubehör

#### Bezeichnungsstift

Bezeichnungsstift - B-STIFT - 1051993



Bezeichnungsstift, zur manuellen Beschriftung der unbedruckten Zackbandstreifen, Beschriftung wisch- und wasserfest, Strichstärke 0,5 mm

---

#### Klemmenmarker beschriftet

Kennzeichnungskarte - SK 3,81/2,8:FORTL.ZAHLEN - 0804109



Kennzeichnungskarte, Karte, weiß, beschriftet, längs: fortlaufende Zahlen 1-10, 11-20 usw. bis 91-(99)100, Montageart: kleben, für Klemmenbreite: 3,81 mm, Schriftfeldgröße: 3,81 x 2,8 mm

---

#### Kodierelement

Kodierprofil - CP-MSTB - 1734634



Kodierprofil, wird in die Nut am Steckerteil bzw. invertierten Grundgehäuse eingeschoben, aus rotem Isolierstoff

---

#### Optionales Zubehör

Leiterplattensteckverbinder - FMC 1,5/16-ST-3,81 - 1748118



Steckerteil, Nennstrom: 8 A, Bemessungsspannung (III/2): 160 V, Polzahl: 16, Rastermaß: 3,81 mm, Anschlussart: Push-in-Federanschluss, Farbe: grün, Kontaktfläche: Zinn

---

Leiterplattensteckverbinder - MC 1,5/16-ST-3,81 - 1803714



Steckerteil, Nennstrom: 8 A, Bemessungsspannung (III/2): 160 V, Polzahl: 16, Rastermaß: 3,81 mm, Anschlussart: Schraubanschluss mit Zughülse, Farbe: grün, Kontaktfläche: Zinn

## Leiterplattensteckverbinder - MCV 1,5/16-G-3,81 - 1803565

### Zubehör

#### Leiterplattensteckverbinder - MCVW 1,5/16-ST-3,81 - 1827114



Steckerteil, Nennstrom: 8 A, Bemessungsspannung (III/2): 160 V, Polzahl: 16, Rastermaß: 3,81 mm, Anschlussart: Schraubanschluss mit Zughülse, Farbe: grün, Kontaktoberfläche: Zinn

#### Leiterplattensteckverbinder - MCVR 1,5/16-ST-3,81 - 1827266



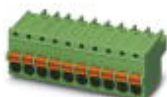
Steckerteil, Nennstrom: 8 A, Bemessungsspannung (III/2): 160 V, Polzahl: 16, Rastermaß: 3,81 mm, Anschlussart: Schraubanschluss mit Zughülse, Farbe: grün, Kontaktoberfläche: Zinn

#### Leiterplattensteckverbinder - FRONT-MC 1,5/16-ST-3,81 - 1850806



Steckerteil, Nennstrom: 8 A, Bemessungsspannung (III/2): 160 V, Polzahl: 16, Rastermaß: 3,81 mm, Anschlussart: Frontschraubanschluss, Farbe: grün, Kontaktoberfläche: Zinn

#### Leiterplattensteckverbinder - FK-MCP 1,5/16-ST-3,81 - 1851180



Steckerteil, Nennstrom: 8 A, Bemessungsspannung (III/2): 160 V, Polzahl: 16, Rastermaß: 3,81 mm, Anschlussart: Push-in-Federanschluss, Farbe: grün, Kontaktoberfläche: Zinn

#### Leiterplattensteckverbinder - MCC 1/16-STZ-3,81 - 1852312

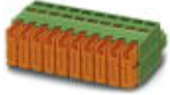


Steckerteil, Nennstrom: 8 A, Bemessungsspannung (III/2): 160 V, Polzahl: 16, Rastermaß: 3,81 mm, Anschlussart: Crimpanschluss, Farbe: grün, Zugehörige Crimp-Buchsenkontakte mit Angaben zu Strom [A] und Leiterquerschnittsbereich [mm<sup>2</sup>]: 5A/MCC-MT 0,2-0,35 (1859988); 8A/MCC-MT 0,5-1,0 (1859991)

## Leiterplattensteckverbinder - MCV 1,5/16-G-3,81 - 1803565

### Zubehör

Leiterplattensteckverbinder - QC 0,5/16-ST-3,81 - 1897539



Steckerteil, Nennstrom: 6 A, Bemessungsspannung (III/2): 200 V, Polzahl: 16, Rastermaß: 3,81 mm, Anschlussart: Schneidanschluss, Farbe: grün, Kontaktfläche: Zinn