

## Grundleiste - MSTB 2,5/ 4-G - 1754478

Bitte beachten Sie, dass die hier angegebenen Daten dem Online-Katalog entnommen sind. Die vollständigen Informationen und Daten entnehmen Sie bitte der Anwenderdokumentation. Es gelten die Allgemeinen Nutzungsbedingungen für Internet-Downloads.  
(http://phoenixcontact.de/download)

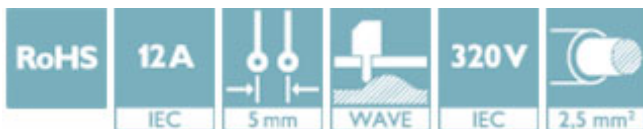
Grundgehäuse, Nennstrom: 12 A, Bemessungsspannung (III/2): 320 V, Polzahl: 4, Rastermaß: 5 mm, Farbe: grün, Kontaktoberfläche: Zinn, Montage: Wellenlöten




Abbildung zeigt eine 10-polige Variante des Artikels in grün

### Artikeleigenschaften

- Höchste Flexibilität im Gerätedesign - eine Grundleiste für Steckverbinder mit unterschiedlichen Anschlusstechniken
- Einfacher Austausch der Leiterplatten durch steckbare Baugruppen
- Bekanntes Montageprinzip erlaubt weltweiten Einsatz
- Im Raster anreihbare Artikel ermöglichen flexibel und platzsparend bestückte Leiterplatten



### Kaufmännische Daten

Verpackungseinheit	250 STK
GTIN	 4 017918 028640
GTIN	4017918028640
Gewicht pro Stück (exklusive Verpackung)	1,300 g
Gewicht pro Stück (inklusive Verpackung)	1,397 g
Zolltarifnummer	85366930
Herkunftsland	Deutschland
Verkaufsschlüssel	E1 - Leiterplattenanschl.

### Technische Daten

#### Maße

Länge [ l ]	12 mm
Rastermaß	5 mm
Maß a	15 mm
Breite [ w ]	20 mm
Bauhöhe	8,6 mm
Höhe [ h ]	12,1 mm

# Grundleiste - MSTB 2,5/ 4-G - 1754478

## Technische Daten

### Maße

Länge des Lötpins	3,5 mm
Stiftabmessungen	1 x 1 mm
Bohrlochdurchmesser	1,4 mm

### Allgemein

Artikelfamilie	MSTB 2,5/..-G
Isolierstoffgruppe	I
Bemessungsstoßspannung (III/3)	4 kV
Bemessungsstoßspannung (III/2)	4 kV
Bemessungsstoßspannung (II/2)	4 kV
Bemessungsspannung (III/3)	250 V
Bemessungsspannung (III/2)	320 V
Bemessungsspannung (II/2)	400 V
Anschluss gemäß Norm	EN-VDE
Nennstrom $I_N$	12 A
Belastungsstrom maximal	12 A
Isolierstoff	PA
Brennbarkeitsklasse nach UL 94	V0
Farbe	grün
Polzahl	4

### Normen und Bestimmungen

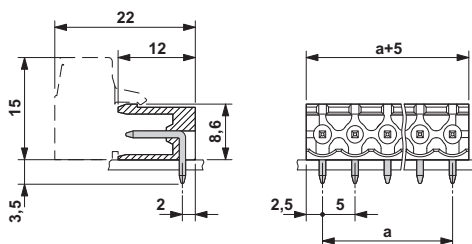
Anschluss gemäß Norm	EN-VDE
	CSA
Brennbarkeitsklasse nach UL 94	V0

### Environmental Product Compliance

China RoHS	Zeitraum für bestimmungsgemäße Verwendung: unbegrenzt = EFUP-e
	Keine Gefahrstoffe über den Grenzwerten

## Zeichnungen

Maßzeichnung



# Grundleiste - MSTB 2,5/ 4-G - 1754478

## Klassifikationen

### eCl@ss

eCl@ss 4.0	272607xx
eCl@ss 4.1	27260701
eCl@ss 5.0	27260701
eCl@ss 5.1	27260701
eCl@ss 6.0	27260704
eCl@ss 7.0	27440402
eCl@ss 8.0	27440402
eCl@ss 9.0	27440402

### ETIM

ETIM 3.0	EC001121
ETIM 4.0	EC002637
ETIM 5.0	EC002637
ETIM 6.0	EC002637

### UNSPSC

UNSPSC 6.01	30211810
UNSPSC 7.0901	39121409
UNSPSC 11	39121409
UNSPSC 12.01	39121409
UNSPSC 13.2	39121409

## Approbationen


### Approbationen

Approbationen

CSA / VDE Gutachten mit Fertigungsüberwachung / IEC CB Scheme / cULus Recognized / EAC

Ex Approbationen

### Approbationsdetails

CSA		<a href="http://www.csagroup.org/services-industries/product-listing/">http://www.csagroup.org/services-industries/product-listing/</a>	13631
	B	D	
Nennstrom IN	10 A	10 A	
Nennspannung UN	300 V	300 V	

# Grundleiste - MSTB 2,5/ 4-G - 1754478

## Approbationen

VDE Gutachten mit Fertigungsüberwachung		<a href="http://www.vde.com/de/Institut/Online-Service/VDE-gepruefteProdukte/Seiten/Online-Suche.aspx">http://www.vde.com/de/Institut/Online-Service/VDE-gepruefteProdukte/Seiten/Online-Suche.aspx</a>	40004701
Nennstrom IN	12 A		
Nennspannung UN	250 V		

IECEE CB Scheme		<a href="http://www.iecee.org/">http://www.iecee.org/</a>	DE1-58978-B1B2
Nennstrom IN	12 A		
Nennspannung UN	250 V		

cULus Recognized		<a href="http://database.ul.com/cgi-bin/XYV/template/LISEXT/1FRAME/index.htm">http://database.ul.com/cgi-bin/XYV/template/LISEXT/1FRAME/index.htm</a>	E60425-19931011
	B	D	
Nennstrom IN	15 A	15 A	
Nennspannung UN	300 V	150 V	

EAC		B.01742
-----	--	---------

## Zubehör

Zubehör

Blindstopfen

Zubehör - MSTB-BL - 1755477



Blindstück, zur Abteilungsbildung, wird auf den Polstift gesteckt, aus grünem Isolierstoff

## Flansch

## Grundleiste - MSTB 2,5/ 4-G - 1754478

### Zubehör

Zubehör - MSTB-BF - 1759981



Befestigungsflansch, zur beidseitigen Schraubbefestigung des Grundgehäuses auf der Leiterplatte, aus grünem Isolierstoff, mit Schraube 2 x 14 und Mutter.

---

### Klemmenmarker beschriftet

Kennzeichnungskarte - SK 5/3,8:FORTL.ZAHLEN - 0804183



Kennzeichnungskarte, Karte, weiß, beschriftet, längs: fortlaufende Zahlen 1-10, 11-20 usw. bis 91-(99)100, Montageart: kleben, für Klemmenbreite: 5 mm, Schriftfeldgröße: 5 x 3,8 mm

---

### Kodierelement

Kodierstern - CR-MSTB - 1734401

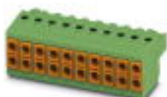


Kodierreiter, wird in die Ausnehmung am Grundgehäuse bzw. invertierten Steckerteil eingeschoben, aus rotem Isolierstoff

---

### Optionales Zubehör

Leiterplattensteckverbinder - TVFKC 1,5/ 4-ST - 1713855



Steckerteil, Nennstrom: 10 A, Bemessungsspannung (III/2): 320 V, Polzahl: 4, Rastermaß: 5 mm, Anschlussart: Push-in-Federanschluss, Farbe: grün, Kontaktfläche: Zinn

Leiterplattensteckverbinder - TVFKCL 1,5/ 4-ST - 1715947

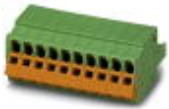


Steckerteil, Nennstrom: 10 A, Bemessungsspannung (III/2): 320 V, Polzahl: 4, Rastermaß: 5 mm, Anschlussart: Push-in-Federanschluss, Farbe: grün, Kontaktfläche: Zinn

## Grundleiste - MSTB 2,5/ 4-G - 1754478

### Zubehör

#### Steckerteil - QC 1,5/ 4-ST - 1717987



Steckerteil, Nennstrom: 12 A, Bemessungsspannung (III/2): 630 V, Polzahl: 4, Rastermaß: 5 mm, Anschlussart: Schneidanschluss, Farbe: grün, Kontaktoberfläche: Zinn

---

#### Leiterplattensteckverbinder - FKCN 2,5/ 4-ST - 1732768



Steckerteil, Nennstrom: 12 A, Bemessungsspannung (III/2): 320 V, Polzahl: 4, Rastermaß: 5 mm, Anschlussart: Push-in-Federanschluss, Farbe: grün, Kontaktoberfläche: Zinn

---

#### Leiterplattensteckverbinder - MSTB 2,5/ 4-ST - 1754481



Steckerteil, Nennstrom: 12 A, Bemessungsspannung (III/2): 320 V, Polzahl: 4, Rastermaß: 5 mm, Anschlussart: Schraubanschluss mit Zughülse, Farbe: grün, Kontaktoberfläche: Zinn

---

#### Leiterplattensteckverbinder - MSTBP 2,5/ 4-ST - 1765797



Steckerteil, Nennstrom: 12 A, Bemessungsspannung (III/2): 320 V, Polzahl: 4, Rastermaß: 5 mm, Anschlussart: Schraubanschluss mit Zughülse, Farbe: grün, Kontaktoberfläche: Zinn

---

#### Leiterplattensteckverbinder - SMSTB 2,5/ 4-ST - 1768781



Steckerteil, Nennstrom: 12 A, Bemessungsspannung (III/2): 320 V, Polzahl: 4, Rastermaß: 5 mm, Anschlussart: Schraubanschluss mit Zughülse, Farbe: grün, Kontaktoberfläche: Zinn

## Grundleiste - MSTB 2,5/ 4-G - 1754478

### Zubehör

#### Leiterplattensteckverbinder - FRONT-MSTB 2,5/ 4-ST - 1779437

Steckerteil, Nennstrom: 12 A, Bemessungsspannung (III/2): 320 V, Polzahl: 4, Rastermaß: 5 mm, Anschlussart: Frontschraubanschluss, Farbe: grün, Kontaktoberfläche: Zinn



#### Leiterplattensteckverbinder - MSTBT 2,5/ 4-ST - 1779851

Steckerteil, Nennstrom: 12 A, Bemessungsspannung (III/2): 320 V, Polzahl: 4, Rastermaß: 5 mm, Anschlussart: Schraubanschluss mit Zughülse, Farbe: grün, Kontaktoberfläche: Zinn



#### Leiterplattensteckverbinder - MVSTBW 2,5/ 4-STEH - 1784299

Steckerteil, Nennstrom: 12 A, Bemessungsspannung (III/2): 320 V, Polzahl: 4, Rastermaß: 5 mm, Anschlussart: Schraubanschluss mit Zughülse, Farbe: grün, Kontaktoberfläche: Zinn



#### Leiterplattensteckverbinder - MVSTBR 2,5/ 4-ST - 1792032

Steckerteil, Nennstrom: 12 A, Bemessungsspannung (III/2): 320 V, Polzahl: 4, Rastermaß: 5 mm, Anschlussart: Schraubanschluss mit Zughülse, Farbe: grün, Kontaktoberfläche: Zinn



#### Leiterplattensteckverbinder - MVSTBW 2,5/ 4-ST - 1792540

Steckerteil, Nennstrom: 12 A, Bemessungsspannung (III/2): 320 V, Polzahl: 4, Rastermaß: 5 mm, Anschlussart: Schraubanschluss mit Zughülse, Farbe: grün, Kontaktoberfläche: Zinn



#### Leiterplattensteckverbinder - FKCT 2,5/ 4-ST - 1909236

Steckerteil, Nennstrom: 12 A, Bemessungsspannung (III/2): 320 V, Polzahl: 4, Rastermaß: 5 mm, Anschlussart: Push-in-Federanschluss, Farbe: grün, Kontaktoberfläche: Zinn

## Grundleiste - MSTB 2,5/ 4-G - 1754478

### Zubehör

#### Leiterplattensteckverbinder - FKCVR 2,5/ 4-ST - 1909731



Steckerteil, Nennstrom: 12 A, Bemessungsspannung (III/2): 320 V, Polzahl: 4, Rastermaß: 5 mm, Anschlussart: Push-in-Federanschluss, Farbe: grün, Kontaktfläche: Zinn

#### Leiterplattensteckverbinder - FKCVW 2,5/ 4-ST - 1910050



Steckerteil, Nennstrom: 12 A, Bemessungsspannung (III/2): 320 V, Polzahl: 4, Rastermaß: 5 mm, Anschlussart: Push-in-Federanschluss, Farbe: grün, Kontaktfläche: Zinn

#### Leiterplattensteckverbinder - FKC 2,5/ 4-ST - 1910377



Steckerteil, Nennstrom: 12 A, Bemessungsspannung (III/2): 320 V, Polzahl: 4, Rastermaß: 5 mm, Anschlussart: Push-in-Federanschluss, Farbe: grün, Kontaktfläche: Zinn

#### Leiterplattensteckverbinder - QC 1/ 4-ST-BUS - 1921696



Steckerteil, Nennstrom: 10 A, Bemessungsspannung (III/2): 630 V, Polzahl: 4, Rastermaß: 5 mm, Anschlussart: Schneidanschluss, Farbe: grün, Kontaktfläche: Zinn, Mit dem Stecker lassen sich Leiter unterbrechungsfrei von Modul zu Modul durchschleifen

#### Leiterplattensteckverbinder - FKCS 2,5/ 4-ST - 1974753



Steckerteil, Nennstrom: 12 A, Bemessungsspannung (III/2): 320 V, Polzahl: 4, Rastermaß: 5 mm, Anschlussart: Push-in-Federanschluss, Farbe: grün, Kontaktfläche: Zinn