

Leiterplattensteckverbinder - MSTBA 2,5/ 9-G - 1757530

Bitte beachten Sie, dass die hier angegebenen Daten dem Online-Katalog entnommen sind. Die vollständigen Informationen und Daten entnehmen Sie bitte der Anwenderdokumentation. Es gelten die Allgemeinen Nutzungsbedingungen für Internet-Downloads.
(<http://phoenixcontact.de/download>)

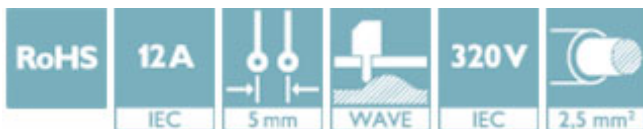
Grundgehäuse, Nennstrom: 12 A, Bemessungsspannung (III/2): 320 V, Polzahl: 9, Rastermaß: 5 mm, Farbe: grün, Kontaktoberfläche: Zinn, Montage: Wellenlöten




Abbildung zeigt eine 10-polige Variante des Artikels

Artikeleigenschaften

- Höchste Flexibilität im Gerätedesign - eine Grundleiste für Steckverbinder mit unterschiedlichen Anschlusstechniken
- Bekanntes Montageprinzip erlaubt weltweiten Einsatz
- Steckrichtung parallel zur Leiterplatte
- Geschlossene Kontur für eine optimale Stabilität der Steckverbindung



Kaufmännische Daten

Verpackungseinheit	100 STK
GTIN	 4 017918 030063
GTIN	4017918030063
Gewicht pro Stück (exklusive Verpackung)	3,300 g
Gewicht pro Stück (inklusive Verpackung)	3,400 g
Zolltarifnummer	85366930
Herkunftsland	Deutschland
Verkaufsschlüssel	E1 - Leiterplattenanschl.

Technische Daten

Maße

Länge [l]	12 mm
Rastermaß	5 mm
Maß a	40 mm
Breite [w]	47 mm
Bauhöhe	8,6 mm
Höhe [h]	12,1 mm

Leiterplattensteckverbinder - MSTBA 2,5/ 9-G - 1757530

Technische Daten

Maße

Länge des Lötpins	3,5 mm
Stiftabmessungen	1 x 1 mm
Bohrlochdurchmesser	1,4 mm

Allgemein

Artikelfamilie	MSTBA 2,5/...-G
Isolierstoffgruppe	I
Bemessungsstoßspannung (III/3)	4 kV
Bemessungsstoßspannung (III/2)	4 kV
Bemessungsstoßspannung (II/2)	4 kV
Bemessungsspannung (III/3)	250 V
Bemessungsspannung (III/2)	320 V
Bemessungsspannung (II/2)	400 V
Anschluss gemäß Norm	EN-VDE
Nennstrom I_N	12 A
Belastungsstrom maximal	12 A
Isolierstoff	PA
Brennbarkeitsklasse nach UL 94	V0
Farbe	grün
Polzahl	9

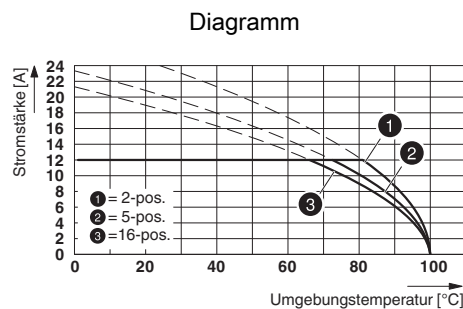
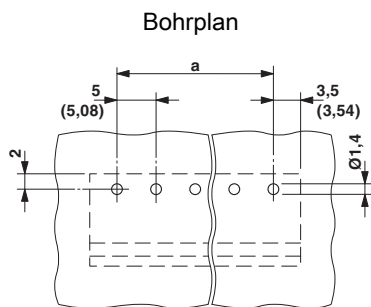
Normen und Bestimmungen

Anschluss gemäß Norm	EN-VDE
	CSA
Brennbarkeitsklasse nach UL 94	V0

Environmental Product Compliance

China RoHS	Zeitraum für bestimmungsgemäße Verwendung: unbegrenzt = EFUP-e
	Keine Gefahrstoffe über den Grenzwerten

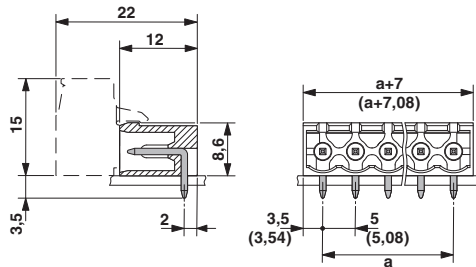
Zeichnungen



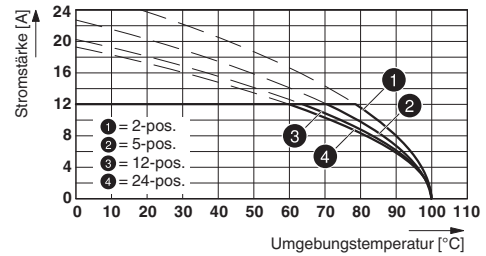
Typ: FKCVR 2,5/...-ST mit MSTBA 2,5/...-G

Leiterplattensteckverbinder - MSTBA 2,5/ 9-G - 1757530

Maßzeichnung



Diagramm



Typ: MSTBP 2,5/...-ST mit MSTBA 2,5/...-G

Klassifikationen

eCl@ss

eCl@ss 4.0	272607xx
eCl@ss 4.1	27260701
eCl@ss 5.0	27260701
eCl@ss 5.1	27260701
eCl@ss 6.0	27260704
eCl@ss 7.0	27440402
eCl@ss 8.0	27440402
eCl@ss 9.0	27440402

ETIM

ETIM 3.0	EC001121
ETIM 4.0	EC002637
ETIM 5.0	EC002637
ETIM 6.0	EC002637

UNSPSC

UNSPSC 6.01	30211810
UNSPSC 7.0901	39121409
UNSPSC 11	39121409
UNSPSC 12.01	39121409
UNSPSC 13.2	39121409

Approbationen

Approbationen

Approbationen

CSA / VDE Gutachten mit Fertigungsüberwachung / IECCEB Scheme / cULus Recognized / EAC

Ex Approbationen

Leiterplattensteckverbinder - MSTBA 2,5/ 9-G - 1757530

Approbationen

Approbationsdetails

CSA		http://www.csagroup.org/services-industries/product-listing/	2585950
		B	D
Nennstrom IN		10 A	10 A
Nennspannung UN		300 V	300 V

VDE Gutachten mit Fertigungsüberwachung		http://www.vde.com/de/Institut/Online-Service/ VDE-gepruefteProdukte/Seiten/Online-Suche.aspx	40004701
Nennstrom IN		12 A	
Nennspannung UN		250 V	

IECEE CB Scheme		http://www.iecee.org/	DE1-58978-B1B2
Nennstrom IN		12 A	
Nennspannung UN		250 V	

cULus Recognized		http://database.ul.com/cgi-bin/XYV/template/LISEXT/1FRAME/index.htm	E60425-19931011
		B	D
Nennstrom IN		15 A	10 A
Nennspannung UN		300 V	300 V

EAC			B.01742
-----	--	--	---------

Zubehör

Zubehör

Bezeichnungsstift

Leiterplattensteckverbinder - MSTBA 2,5/ 9-G - 1757530

Zubehör

Bezeichnungsstift - B-STIFT - 1051993



Bezeichnungsstift, zur manuellen Beschriftung der unbedruckten Zackbandstreifen, Beschriftung wisch- und wasserfest, Strichstärke 0,5 mm

Blindstopfen

Zubehör - MSTB-BL - 1755477



Blindstück, zur Abteilungsbildung, wird auf den Polstift gesteckt, aus grünem Isolierstoff

Klemmenmarker beschriftet

Kennzeichnungskarte - SK 5/3,8:FORTL.ZAHLEN - 0804183



Kennzeichnungskarte, Karte, weiß, beschriftet, längs: fortlaufende Zahlen 1-10, 11-20 usw. bis 91-(99)100, Montageart: kleben, für Klemmenbreite: 5 mm, Schriftfeldgröße: 5 x 3,8 mm

Klemmenmarker unbeschriftet

Kennzeichnungskarte - SK 5/3,8:UNBEDRUCKT - 0805409



Kennzeichnungskarte, Karte, weiß, unbeschriftet, beschriftbar mit: Bezeichnungsstift, Montageart: kleben, für Klemmenbreite: 5 mm, Schriftfeldgröße: 5 x 3,8 mm

Kodierelement

Kodierstern - CR-MSTB - 1734401



Kodierreiter, wird in die Ausnehmung am Grundgehäuse bzw. invertierten Steckerteil eingeschoben, aus rotem Isolierstoff

Leiterplattensteckverbinder - MSTBA 2,5/ 9-G - 1757530

Zubehör

Optionales Zubehör

Leiterplattensteckverbinder - TVFKC 1,5/ 9-ST - 1713907



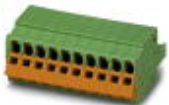
Steckerteil, Nennstrom: 10 A, Bemessungsspannung (III/2): 320 V, Polzahl: 9, Rastermaß: 5 mm, Anschlussart: Push-in-Federanschluss, Farbe: grün, Kontaktfläche: Zinn

Leiterplattensteckverbinder - TVFKCL 1,5/ 9-ST - 1715992



Steckerteil, Nennstrom: 10 A, Bemessungsspannung (III/2): 320 V, Polzahl: 9, Rastermaß: 5 mm, Anschlussart: Push-in-Federanschluss, Farbe: grün, Kontaktfläche: Zinn

Steckerteil - QC 1,5/ 9-ST - 1718038



Steckerteil, Nennstrom: 12 A, Bemessungsspannung (III/2): 630 V, Polzahl: 9, Rastermaß: 5 mm, Anschlussart: Schneidanschluss, Farbe: grün, Kontaktfläche: Zinn

Leiterplattensteckverbinder - FKCN 2,5/ 9-ST - 1732810



Steckerteil, Nennstrom: 12 A, Bemessungsspannung (III/2): 320 V, Polzahl: 9, Rastermaß: 5 mm, Anschlussart: Push-in-Federanschluss, Farbe: grün, Kontaktfläche: Zinn

Leiterplattensteckverbinder - MSTB 2,5/ 9-ST - 1754588



Steckerteil, Nennstrom: 12 A, Bemessungsspannung (III/2): 320 V, Polzahl: 9, Rastermaß: 5 mm, Anschlussart: Schraubanschluss mit Zughülse, Farbe: grün, Kontaktfläche: Zinn

Leiterplattensteckverbinder - MSTBA 2,5/ 9-G - 1757530

Zubehör

Leiterplattensteckverbinder - MSTB 2,5/ 9-STZ - 1758995



Steckerteil, Nennstrom: 12 A, Bemessungsspannung (III/2): 320 V, Polzahl: 9, Rastermaß: 5 mm, Anschlussart: Schraubanschluss mit Zughülse, Farbe: grün, Kontaktfläche: Zinn

Steckerteil - MVSTBW 2,5/ 9-STEH - 1763401

Steckerteil, Nennstrom: 12 A, Bemessungsspannung (III/2): 320 V, Polzahl: 9, Rastermaß: 5 mm, Anschlussart: Schraubanschluss mit Zughülse, Farbe: grün, Kontaktfläche: Zinn

Leiterplattensteckverbinder - MSTBP 2,5/ 9-ST - 1765849



Steckerteil, Nennstrom: 12 A, Bemessungsspannung (III/2): 320 V, Polzahl: 9, Rastermaß: 5 mm, Anschlussart: Schraubanschluss mit Zughülse, Farbe: grün, Kontaktfläche: Zinn

Leiterplattensteckverbinder - SMSTB 2,5/ 9-ST - 1768820



Steckerteil, Nennstrom: 12 A, Bemessungsspannung (III/2): 320 V, Polzahl: 9, Rastermaß: 5 mm, Anschlussart: Schraubanschluss mit Zughülse, Farbe: grün, Kontaktfläche: Zinn

Leiterplattensteckverbinder - FRONT-MSTB 2,5/ 9-ST - 1779482



Steckerteil, Nennstrom: 12 A, Bemessungsspannung (III/2): 320 V, Polzahl: 9, Rastermaß: 5 mm, Anschlussart: Frontschraubanschluss, Farbe: grün, Kontaktfläche: Zinn

Leiterplattensteckverbinder - MSTBT 2,5/ 9-ST - 1779903



Steckerteil, Nennstrom: 12 A, Bemessungsspannung (III/2): 320 V, Polzahl: 9, Rastermaß: 5 mm, Anschlussart: Schraubanschluss mit Zughülse, Farbe: grün, Kontaktfläche: Zinn

Leiterplattensteckverbinder - MSTBA 2,5/ 9-G - 1757530

Zubehör

Leiterplattensteckverbinder - MVSTBR 2,5/ 9-ST - 1792087



Steckerteil, Nennstrom: 12 A, Bemessungsspannung (III/2): 320 V, Polzahl: 9, Rastermaß: 5 mm, Anschlussart: Schraubanschluss mit Zughülse, Farbe: grün, Kontaktfläche: Zinn

Leiterplattensteckverbinder - MVSTBW 2,5/ 9-ST - 1792595



Steckerteil, Nennstrom: 12 A, Bemessungsspannung (III/2): 320 V, Polzahl: 9, Rastermaß: 5 mm, Anschlussart: Schraubanschluss mit Zughülse, Farbe: grün, Kontaktfläche: Zinn

Leiterplattensteckverbinder - FKCT 2,5/ 9-ST - 1909281



Steckerteil, Nennstrom: 12 A, Bemessungsspannung (III/2): 320 V, Polzahl: 9, Rastermaß: 5 mm, Anschlussart: Push-in-Federanschluss, Farbe: grün, Kontaktfläche: Zinn

Leiterplattensteckverbinder - FKCVR 2,5/ 9-ST - 1909786



Steckerteil, Nennstrom: 12 A, Bemessungsspannung (III/2): 320 V, Polzahl: 9, Rastermaß: 5 mm, Anschlussart: Push-in-Federanschluss, Farbe: grün, Kontaktfläche: Zinn

Leiterplattensteckverbinder - FKCVW 2,5/ 9-ST - 1910102



Steckerteil, Nennstrom: 12 A, Bemessungsspannung (III/2): 320 V, Polzahl: 9, Rastermaß: 5 mm, Anschlussart: Push-in-Federanschluss, Farbe: grün, Kontaktfläche: Zinn

Leiterplattensteckverbinder - MSTBA 2,5/ 9-G - 1757530

Zubehör

Leiterplattensteckverbinder - FKCS 2,5/ 9-ST - 1910429

Steckerteil, Nennstrom: 12 A, Bemessungsspannung (III/2): 320 V, Polzahl: 9, Rastermaß: 5 mm, Anschlussart: Push-in-Federanschluss, Farbe: grün, Kontaktfläche: Zinn



Leiterplattensteckverbinder - FKCS 2,5/ 9-ST - 1974805

Steckerteil, Nennstrom: 12 A, Bemessungsspannung (III/2): 320 V, Polzahl: 9, Rastermaß: 5 mm, Anschlussart: Push-in-Federanschluss, Farbe: grün, Kontaktfläche: Zinn

