

## Leiterplattensteckverbinder - MSTBVA 2,5/ 4-G-5,08 - 1755752

Bitte beachten Sie, dass die hier angegebenen Daten dem Online-Katalog entnommen sind. Die vollständigen Informationen und Daten entnehmen Sie bitte der Anwenderdokumentation. Es gelten die Allgemeinen Nutzungsbedingungen für Internet-Downloads.  
(<http://phoenixcontact.de/download>)

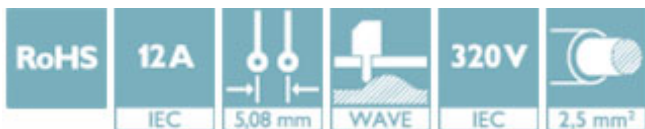
Grundgehäuse, Nennstrom: 12 A, Bemessungsspannung (III/2): 320 V, Polzahl: 4, Rastermaß: 5,08 mm, Farbe: grün, Kontaktoberfläche: Zinn, Montage: Wellenlöten




Abbildung zeigt eine 10-polige Variante des Artikels

### Artikeleigenschaften

- ✓ Höchste Flexibilität im Gerätedesign - eine Grundleiste für Steckverbinder mit unterschiedlichen Anschlusstechniken
- ✓ Bekanntes Montageprinzip erlaubt weltweiten Einsatz
- ✓ Vertikaler Anschluss ermöglicht die mehrreihige Anordnung auf der Leiterplatte
- ✓ Geschlossene Kontur für eine optimale Stabilität der Steckverbindung



### Kaufmännische Daten

|  |   |
|--|---|
| Verpackungseinheit                       | 250 STK   |
| GTIN                                     | <br>4 017918 029333 |
| GTIN                                     | 4017918029333   |
| Gewicht pro Stück (exklusive Verpackung) | 1,577 g   |
| Gewicht pro Stück (inklusive Verpackung) | 1,577 g   |
| Zolltarifnummer                          | 85366930  |
| Herkunftsland                            | Deutschland   |
| Verkaufsschlüssel                        | E1 - Leiterplattenanschl.   |

### Technische Daten

#### Maße

|              |          |
|--------------|----------|
| Länge [ l ]  | 8,6 mm   |
| Rastermaß    | 5,08 mm  |
| Maß a        | 15,24 mm |
| Breite [ w ] | 22,32 mm |
| Bauhöhe      | 12 mm    |
| Höhe [ h ]   | 15,9 mm  |

# Leiterplattensteckverbinder - MSTBVA 2,5/ 4-G-5,08 - 1755752

## Technische Daten

### Maße

|                     |          |
|---------------------|----------|
| Länge des Lötpins   | 3,9 mm   |
| Stiftabmessungen    | 1 x 1 mm |
| Bohrlochdurchmesser | 1,4 mm   |

### Allgemein

|                                |                  |
|--------------------------------|------------------|
| Artikelfamilie                 | MSTBVA 2,5/...-G |
| Isolierstoffgruppe             | I                |
| Bemessungsstoßspannung (III/3) | 4 kV             |
| Bemessungsstoßspannung (III/2) | 4 kV             |
| Bemessungsstoßspannung (II/2)  | 4 kV             |
| Bemessungsspannung (III/3)     | 250 V            |
| Bemessungsspannung (III/2)     | 320 V            |
| Bemessungsspannung (II/2)      | 630 V            |
| Anschluss gemäß Norm           | EN-VDE           |
| Nennstrom $I_N$                | 12 A             |
| Belastungsstrom maximal        | 12 A             |
| Isolierstoff                   | PA               |
| Brennbarkeitsklasse nach UL 94 | V0               |
| Farbe                          | grün             |
| Polzahl                        | 4                |

### Normen und Bestimmungen

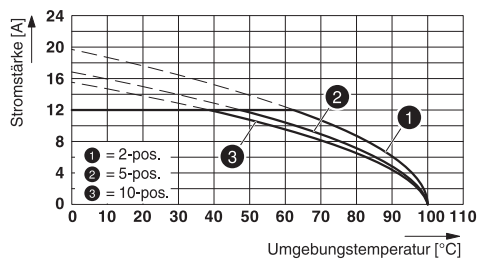
|                                |        |
|--------------------------------|--------|
| Anschluss gemäß Norm           | EN-VDE |
|                                | CSA    |
| Brennbarkeitsklasse nach UL 94 | V0     |

### Environmental Product Compliance

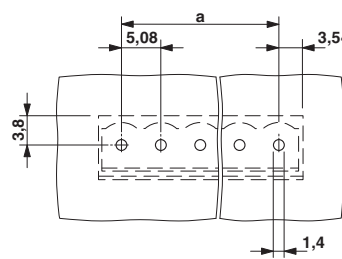
|            |  |
|------------|--|
| China RoHS | Zeitraum für bestimmungsgemäße Verwendung: unbegrenzt = EFUP-e |
|            | Keine Gefahrstoffe über den Grenzwerten                        |

## Zeichnungen

Diagramm



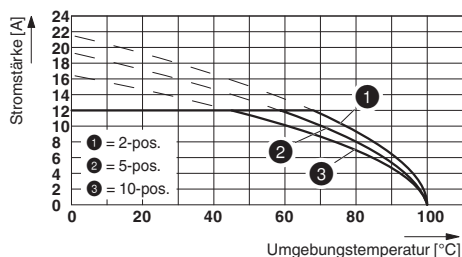
Bohrplan



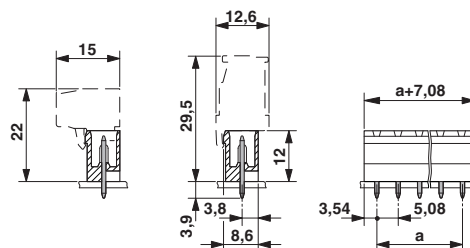
Typ: TVMSTB 2,5/...-ST-5,08 mit MSTBVA 2,5/...-G-5,08

# Leiterplattensteckverbinder - MSTBVA 2,5/ 4-G-5,08 - 1755752

Diagramm



Maßzeichnung



Typ: TFKC 2,5/...-ST-5,08 mit MSTBVA 2,5/...-G-5,08

## Klassifikationen

### eCl@ss

|            |          |
|------------|----------|
| eCl@ss 4.0 | 272607xx |
| eCl@ss 4.1 | 27260701 |
| eCl@ss 5.0 | 27260701 |
| eCl@ss 5.1 | 27260701 |
| eCl@ss 6.0 | 27260704 |
| eCl@ss 7.0 | 27440402 |
| eCl@ss 8.0 | 27440402 |
| eCl@ss 9.0 | 27440402 |

### ETIM

|          |          |
|----------|----------|
| ETIM 3.0 | EC001121 |
| ETIM 4.0 | EC002637 |
| ETIM 5.0 | EC002637 |
| ETIM 6.0 | EC002637 |

### UNSPSC

|               |          |
|---------------|----------|
| UNSPSC 6.01   | 30211810 |
| UNSPSC 7.0901 | 39121409 |
| UNSPSC 11     | 39121409 |
| UNSPSC 12.01  | 39121409 |
| UNSPSC 13.2   | 39121409 |

## Approbationen

### Approbationen

### Approbationen

CSA / VDE Gutachten mit Fertigungsüberwachung / IECCEB Scheme / cULus Recognized / EAC


### Ex Approbationen


# Leiterplattensteckverbinder - MSTBVA 2,5/ 4-G-5,08 - 1755752


## Approbationen

### Approbationsdetails

|                 |   |   |       |
|-----------------|---|---|-------|
| CSA             |  | <a href="http://www.csagroup.org/services-industries/product-listing/">http://www.csagroup.org/services-industries/product-listing/</a> | 13631 |
|                 |   | B   | D     |
| Nennstrom IN    |   | 12 A  | 10 A  |
| Nennspannung UN |   | 300 V   | 300 V |

|  |   |  |          |
|--|---|--|----------|
| VDE Gutachten mit<br>Fertigungsüberwachung |  | <a href="http://www.vde.com/de/Institut/Online-Service/VDE-gepruefteProdukte/Seiten/Online-Suche.aspx">http://www.vde.com/de/Institut/Online-Service/<br/>VDE-gepruefteProdukte/Seiten/Online-Suche.aspx</a> | 40004701 |
|  |   |  |          |
| Nennstrom IN                               |   | 12 A   |          |
| Nennspannung UN                            |   | 250 V  |          |

|                 |   |   |                |
|-----------------|---|---|----------------|
| IECEE CB Scheme |  | <a href="http://www.iecee.org/">http://www.iecee.org/</a> | DE1-58978-B1B2 |
|                 |   |   |                |
| Nennstrom IN    |   | 12 A  |                |
| Nennspannung UN |   | 250 V   |                |

|                  |   |   |                 |
|------------------|---|---|-----------------|
| cULus Recognized |  | <a href="http://database.ul.com/cgi-bin/XYV/template/LISEXT/1FRAME/index.htm">http://database.ul.com/cgi-bin/XYV/template/LISEXT/1FRAME/index.htm</a> | E60425-19931011 |
|                  |   | B   | D               |
| Nennstrom IN     |   | 12 A  | 10 A            |
| Nennspannung UN  |   | 300 V   | 300 V           |

|     |   |  |         |
|-----|---|--|---------|
| EAC |  |  | B.01742 |
|-----|---|--|---------|

### Zubehör

Zubehör

Blindstopfen

## Leiterplattensteckverbinder - MSTBVA 2,5/ 4-G-5,08 - 1755752

### Zubehör

Zubehör - MSTB-BL - 1755477



Blindstück, zur Abteilungsbildung, wird auf den Polstift gesteckt, aus grünem Isolierstoff

---

### Klemmenmarker beschriftet

Kennzeichnungskarte - SK 5,08/3,8:FORTL.ZAHLEN - 0804293



Kennzeichnungskarte, Karte, weiß, beschriftet, längs: fortlaufende Zahlen 1-10, 11-20 usw. bis 91-(99)100, Montageart: kleben, für Klemmenbreite: 5,08 mm, Schriftfeldgröße: 5,08 x 3,8 mm

---

### Kodierelement

Kodierstern - CR-MSTB - 1734401



Kodierreiter, wird in die Ausnehmung am Grundgehäuse bzw. invertierten Steckerteil eingeschoben, aus rotem Isolierstoff

---

### Optionales Zubehör

Leiterplattensteckverbinder - TVMSTB 2,5/ 4-ST-5,08 - 1719024



Steckerteil, Nennstrom: 12 A, Bemessungsspannung (III/2): 400 V, Polzahl: 4, Rastermaß: 5,08 mm, Anschlussart: Schraubanschluss mit Zughülse, Farbe: grün, Kontaktoberfläche: Zinn

Leiterplattensteckverbinder - FKCN 2,5/ 4-ST-5,08 - 1754584



Steckerteil, Nennstrom: 12 A, Bemessungsspannung (III/2): 320 V, Polzahl: 4, Rastermaß: 5,08 mm, Anschlussart: Push-in-Federanschluss, Farbe: grün, Kontaktoberfläche: Zinn

## Leiterplattensteckverbinder - MSTBVA 2,5/ 4-G-5,08 - 1755752

### Zubehör

#### Leiterplattensteckverbinder - MSTB 2,5/ 4-ST-5,08 - 1757035

Steckerteil, Nennstrom: 12 A, Bemessungsspannung (III/2): 320 V, Polzahl: 4, Rastermaß: 5,08 mm, Anschlussart: Schraubanschluss mit Zughülse, Farbe: grün, Kontaktoberfläche: Zinn



#### Leiterplattensteckverbinder - MSTBP 2,5/ 4-ST-5,08 - 1769036

Steckerteil, Nennstrom: 12 A, Bemessungsspannung (III/2): 320 V, Polzahl: 4, Rastermaß: 5,08 mm, Anschlussart: Schraubanschluss mit Zughülse, Farbe: grün, Kontaktoberfläche: Zinn



#### Leiterplattensteckverbinder - MSTB 2,5/ 4-STZ-5,08 - 1776155

Steckerteil, Nennstrom: 12 A, Bemessungsspannung (III/2): 320 V, Polzahl: 4, Rastermaß: 5,08 mm, Anschlussart: Schraubanschluss mit Zughülse, Farbe: grün, Kontaktoberfläche: Zinn



#### Leiterplattensteckverbinder - FRONT-MSTB 2,5/ 4-ST-5,08 - 1777303

Steckerteil, Nennstrom: 12 A, Bemessungsspannung (III/2): 320 V, Polzahl: 4, Rastermaß: 5,08 mm, Anschlussart: Frontschraubanschluss, Farbe: grün, Kontaktoberfläche: Zinn



#### Leiterplattensteckverbinder - MSTBT 2,5/ 4-ST-5,08 - 1780002

Steckerteil, Nennstrom: 12 A, Bemessungsspannung (III/2): 320 V, Polzahl: 4, Rastermaß: 5,08 mm, Anschlussart: Schraubanschluss mit Zughülse, Farbe: grün, Kontaktoberfläche: Zinn



## Leiterplattensteckverbinder - MSTBVA 2,5/ 4-G-5,08 - 1755752

### Zubehör

#### Leiterplattensteckverbinder - MVSTBR 2,5/ 4-ST-5,08 - 1792265



Steckerteil, Nennstrom: 12 A, Bemessungsspannung (III/2): 320 V, Polzahl: 4, Rastermaß: 5,08 mm, Anschlussart: Schraubanschluss mit Zughülse, Farbe: grün, Kontaktoberfläche: Zinn

#### Leiterplattensteckverbinder - MVSTBW 2,5/ 4-ST-5,08 - 1792773



Steckerteil, Nennstrom: 12 A, Bemessungsspannung (III/2): 320 V, Polzahl: 4, Rastermaß: 5,08 mm, Anschlussart: Schraubanschluss mit Zughülse, Farbe: grün, Kontaktoberfläche: Zinn

#### Leiterplattensteckverbinder - MSTBC 2,5/ 4-ST-5,08 - 1808832



Steckerteil, Nennstrom: 12 A, Bemessungsspannung (III/2): 320 V, Polzahl: 4, Rastermaß: 5,08 mm, Anschlussart: Crimpanschluss, Farbe: grün, Zugehörige Crimp-Buchsenkontakte mit Angaben zu Strom [A] und Leiterquerschnittsbereich [mm<sup>2</sup>]: 10A/MSTBC-MT 0,5-1,0 (3190564); 10A/MSTBC-MT 0,5-1,0 BA (3190645); 12A/MSTBC-MT 1,5-2,5 (3190551); 12A/MSTBC-MT 1,5-2,5 BA (3190658). BA = Bandkontakte

#### Leiterplattensteckverbinder - MSTBC 2,5/ 4-STZ-5,08 - 1809527



Steckerteil, Nennstrom: 12 A, Bemessungsspannung (III/2): 320 V, Polzahl: 4, Rastermaß: 5,08 mm, Anschlussart: Crimpanschluss, Farbe: grün, Zugehörige Crimp-Buchsenkontakte mit Angaben zu Strom [A] und Leiterquerschnittsbereich [mm<sup>2</sup>]: 10A/MSTBC-MT 0,5-1,0 (3190564); 10A/MSTBC-MT 0,5-1,0 BA (3190645); 12A/MSTBC-MT 1,5-2,5 (3190551); 12A/MSTBC-MT 1,5-2,5 BA (3190658). BA = Bandkontakte

#### Leiterplattensteckverbinder - MSTBU 2,5/ 4-STD-5,08 - 1824146



Steckerteil, Nennstrom: 12 A, Bemessungsspannung (III/2): 320 V, Polzahl: 4, Rastermaß: 5,08 mm, Anschlussart: Schraubanschluss mit Zughülse, Farbe: grün, Kontaktoberfläche: Zinn, Montage: Direktmontage

## Leiterplattensteckverbinder - MSTBVA 2,5/ 4-G-5,08 - 1755752

### Zubehör

#### Leiterplattensteckverbinder - MSTBU 2,5/ 4-ST-5,08-FL - 1824379



Steckerteil, Nennstrom: 12 A, Bemessungsspannung (III/2): 320 V, Polzahl: 4, Rastermaß: 5,08 mm, Anschlussart: Schraubanschluss mit Zughülse, Farbe: grün, Kontaktoberfläche: Zinn, Montage: Direktmontage

#### Leiterplattensteckverbinder - SMSTB 2,5/ 4-ST-5,08 - 1826306



Steckerteil, Nennstrom: 12 A, Bemessungsspannung (III/2): 320 V, Polzahl: 4, Rastermaß: 5,08 mm, Anschlussart: Schraubanschluss mit Zughülse, Farbe: grün, Kontaktoberfläche: Zinn

#### Leiterplattensteckverbinder - TMSTBP 2,5/ 4-ST-5,08 - 1853036



Steckerteil, Nennstrom: 12 A, Bemessungsspannung (III/2): 320 V, Polzahl: 4, Rastermaß: 5,08 mm, Anschlussart: Schraubanschluss mit Zughülse, Farbe: grün, Kontaktoberfläche: Zinn, Mit dem Stecker lassen sich Leiter von Modul zu Modul durchschleifen

#### Leiterplattensteckverbinder - FKCV 2,5/ 4-ST-5,08 - 1873074



Steckerteil, Nennstrom: 12 A, Bemessungsspannung (III/2): 320 V, Polzahl: 4, Rastermaß: 5,08 mm, Anschlussart: Push-in-Federanschluss, Farbe: grün, Kontaktoberfläche: Zinn

#### Leiterplattensteckverbinder - FKCVW 2,5/ 4-ST-5,08 - 1873676

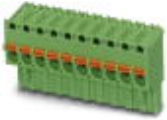


Steckerteil, Nennstrom: 12 A, Bemessungsspannung (III/2): 320 V, Polzahl: 4, Rastermaß: 5,08 mm, Anschlussart: Push-in-Federanschluss, Farbe: grün, Kontaktoberfläche: Zinn

## Leiterplattensteckverbinder - MSTBVA 2,5/ 4-G-5,08 - 1755752

### Zubehör

#### Leiterplattensteckverbinder - FKCVR 2,5/ 4-ST-5,08 - 1873977



Steckerteil, Nennstrom: 12 A, Bemessungsspannung (III/2): 320 V, Polzahl: 4, Rastermaß: 5,08 mm, Anschlussart: Push-in-Federanschluss, Farbe: grün, Kontaktfläche: Zinn

#### Leiterplattensteckverbinder - QC 1/ 4-ST-5,08 - 1883271



Steckerteil, Nennstrom: 10 A, Bemessungsspannung (III/2): 630 V, Polzahl: 4, Rastermaß: 5,08 mm, Anschlussart: Schneidanschluss, Farbe: grün, Kontaktfläche: Zinn

#### Leiterplattensteckverbinder - FKCT 2,5/ 4-ST-5,08 - 1902136



Steckerteil, Nennstrom: 12 A, Bemessungsspannung (III/2): 320 V, Polzahl: 4, Rastermaß: 5,08 mm, Anschlussart: Push-in-Federanschluss, Farbe: grün, Kontaktfläche: Zinn

#### Leiterplattensteckverbinder - TFKC 2,5/ 4-ST-5,08 - 1962626



Steckerteil, Nennstrom: 12 A, Bemessungsspannung (III/2): 320 V, Polzahl: 4, Rastermaß: 5,08 mm, Anschlussart: Push-in-Federanschluss, Farbe: grün, Kontaktfläche: Zinn

#### Leiterplattensteckverbinder - FKCS 2,5/ 4-ST-5,08 - 1975095



Steckerteil, Nennstrom: 12 A, Bemessungsspannung (III/2): 320 V, Polzahl: 4, Rastermaß: 5,08 mm, Anschlussart: Push-in-Federanschluss, Farbe: grün, Kontaktfläche: Zinn