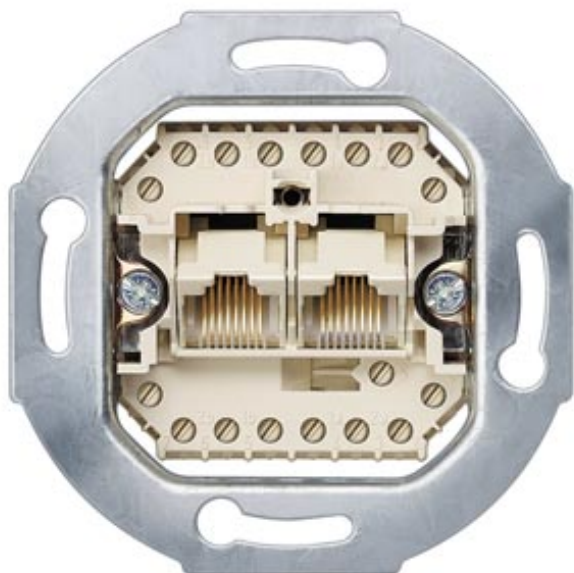


Geräteinsatz für UAE-Anschlussdose Kat. 3-8/8 für DELTA Programme



Ausführung	
Produkt-Markename	DELTA
Produkt-Bezeichnung	UAE-Anschlussdose, Cat.3, Rutenbeck
Ausführung des Produkts	Geräteinsätze
Ausführung der Zusammenstellung	Basiselement
Allgemeine technische Daten	
Montageart	Befestigung mit Kralle und Schraube
Oberflächenbearbeitung	sonstige
Produktausstattung / Aufdruck	Nein
Werkstoff	sonstige
Schutzart und Schutzklasse	
Schutzart IP	IP20
Eignung	
Eignung zum Einsatz	UAE/IAE
Erscheinungsbild	
Erscheinungsbild	nicht zutreffend
Farbe	sonstige

Produktdetails

Produktausstattung	
• Lüsterklemme	Nein
• Staubschutz	Nein
Produktbestandteil	
• Beschriftungsfeld	Nein
• Klappdeckel	Nein
• Zugentlastung	Nein
Produkteigenschaft	
• halogenfrei	Ja
• transparent	Nein

Mechanischer Aufbau

Befestigungsart	Unterputz
Material	sonstige

Approbationen Zertifikate

Konformitätserklärung

Prüfbescheinigungen



EG-Konf.

[Sonstige](#)

Weitere Informationen

Information- and Downloadcenter (Kataloge, Broschüren,...)

<http://www.siemens.de/lowvoltage/kataloge>

Industry Mall (Online-Bestellsystem)

<https://mall.industry.siemens.com/mall/de/de/Catalog/product?mlfb=5TG2406>

Service&Support (Handbücher, Betriebsanleitungen, Zertifikate, Kennlinien, FAQs,...)

<https://support.industry.siemens.com/cs/ww/de/ps/5TG2406>

Bilddatenbank (Produktfotos, 2D-Maßzeichnungen, 3D-Modelle, Geräteschaltpläne, ...)

http://www.automation.siemens.com/bilddb/cax_de.aspx?mlfb=5TG2406

CAX-Online-Generator

<http://www.siemens.com/cax>

Ausschreibungstexte (Leistungsverzeichnisse)

<http://www.siemens.de/ausschreibungstexte>

