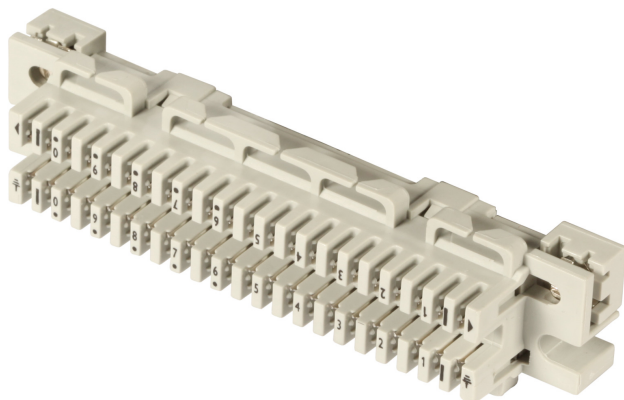


DATENBLATT

LSA-Anschlussleiste 1/10 zu 10DA



Beschreibung

Anschlussleiste mit Schneidklemmverbindungen nach DIN 41611-6 zum Aufstecken auf LSA Montagewannen
 Für Kupferadern mit 0,4 - 0,8mm Durchmesser
 Bedruckt mit Ziffern 1..10
 Schraubbefestigung
 Befestigungsmaß 96 mm

Technische Eigenschaften

Anschlussart	LSA-Plus
Ausführung	Anschlussleiste
Befestigungsmaß	96 mm
Einbaumöglichkeit für Überspannungsschutz	Nein
Farbe	grau

Verfügbare Varianten

ArtNr.	Bezeichnung	Farbcodiert Mit Leistenmarkierung		Max. Anzahl der Doppeladern (DA)
46001.2	LSA-Anschlussleiste 1/10 zu 10DA	Nein	Ja	10

Dieses Datenblatt wurde maschinell am 24-04-2026 erzeugt. Technische Änderungen vorbehalten.

