

## Parkposition - EV-GBDC-PARK - 1623770

Bitte beachten Sie, dass die hier angegebenen Daten dem Online-Katalog entnommen sind. Die vollständigen Informationen und Daten entnehmen Sie bitte der Anwenderdokumentation. Es gelten die Allgemeinen Nutzungsbedingungen für Internet-Downloads.  
(<http://phoenixcontact.de/download>)



Halterung für Fahrzeug-Ladestecker als Parkposition an Ladestationen (EVSE),GB/T,GB/T 20234.3


### Artikelbeschreibung

Halterung für Fahrzeug-Ladestecker als Parkposition an Ladestationen für die Elektromobilität (EVSE)

### Artikeleigenschaften

- Zertifiziert nach IATF 16949:2016 und ISO 9001:2015
- Materialdaten im IMDS verfügbar (Internationales Materialdatensystem der Automobilindustrie)

### Kaufmännische Daten

Verpackungseinheit	1 STK
GTIN	 4 055626 208855
GTIN	4055626208855
Gewicht pro Stück (exklusive Verpackung)	105,000 g
Gewicht pro Stück (inklusive Verpackung)	115,000 g
Zolltarifnummer	85389099
Herkunftsland	Deutschland
Verkaufsschlüssel	Q1 - Elektromobilität
Hinweis	Auftragsgebundene Fertigung (keine Rücknahme)

### Technische Daten

#### Produktdefinition

Produkttyp	Halterung für Fahrzeug-Ladestecker als Parkposition an Ladestationen (EVSE)
Normen/Bestimmungen	GB/T 20234.3
Ladestandard	GB/T
Lademodus	Mode 4

#### Maße

## Parkposition - EV-GBDC-PARK - 1623770

### Technische Daten

#### Maße

Höhe	91 mm
Breite	91 mm
Tiefe	51 mm
Bohrmaße	72 mm x 72 mm

#### Umgebungsbedingungen

Umgebungstemperatur (Betrieb)	-30 °C ... 50 °C
Umgebungstemperatur (Lagerung/Transport)	-40 °C ... 80 °C
Schutzart	IP54

#### Mechanische Eigenschaften

Fixierung des Fahrzeug-Ladesteckers	Mit Betätigungshebel
Entnahme des Fahrzeug-Ladesteckers	Hebelbetätigung und Ziehen
Erkennung des Fahrzeug-Ladesteckers	Auf Anfrage

#### Montage

Mögliche Montagepositionen	Vorderwandmontage
Einschränkungen der Montageposition	Nur Frontneigung 0 bis 45 Grad möglich, siehe Abbildung
Durchmesser Befestigungsbohrung	7,00 mm (Sechskantbefestigung mit SW10)

#### Design

Farbe Gehäuse	schwarz
Kundenvariationen	Auf Anfrage

#### Material

Material	Kunststoff
Brennbarkeitsklasse	V0

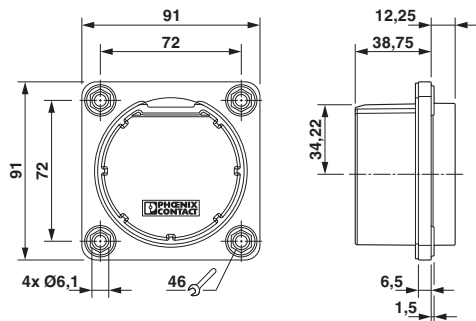
#### Environmental Product Compliance

China RoHS	Zeitraum für bestimmungsgemäße Verwendung: unbegrenzt = EFUP-e
	Keine Gefahrstoffe über den Grenzwerten

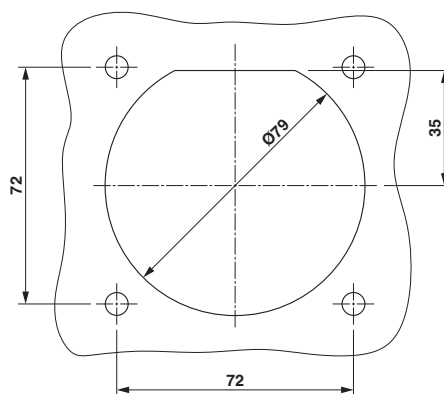
### Zeichnungen

# Parkposition - EV-GBDC-PARK - 1623770

Maßzeichnung



Bohrplan



Maßzeichnung

Lochbild

## Klassifikationen

### eCl@ss

eCl@ss 4.0	272607xx
eCl@ss 4.1	27260701
eCl@ss 5.0	27260701
eCl@ss 5.1	27059110
eCl@ss 6.0	27279220
eCl@ss 7.0	27061801
eCl@ss 8.0	27449001
eCl@ss 9.0	27144792

### ETIM

ETIM 2.0	EC000241
ETIM 3.0	EC002061
ETIM 4.0	EC002061
ETIM 5.0	EC002839
ETIM 6.0	EC002884

### UNSPSC

UNSPSC 6.01	30211923
UNSPSC 7.0901	39121522
UNSPSC 11	39121522
UNSPSC 12.01	39121522
UNSPSC 13.2	39121522