



DATENBLATT	52100620
SKINDICHT® E-M	gültig ab: 15.1.2016

Bei der SKINDICHT® E-M handelt es sich um einen Einschnittdichtring aus Neopren. Durch einfaches Herausbrechen der verschiedenen Einschnitte, ist dieser Dichtring für mehrere Klemmbereiche verwendbar.



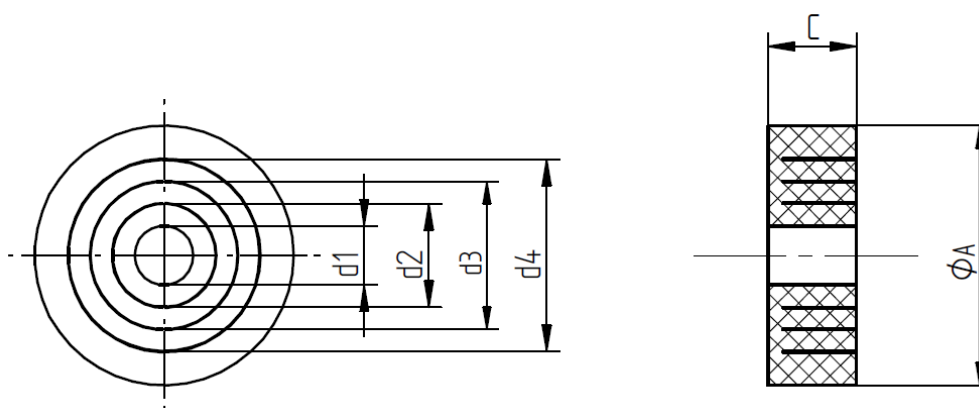
Technische Merkmale:

Material	CR (UV-beständig, ölbeständig)
Größen	M12 bis M63
Temperaturbereich	-20 °C bis +80 °C
Lieferfarbe	Schwarz

Norm-Referenzen:



Weitere Angaben entnehmen Sie bitte unserem aktuellen Katalog.



Artikel-Bezeichnung	Ø A [mm]	Ø d1 [mm]	Ø d2 [mm]	Ø d3 [mm]	Ø d4 [mm]	C [mm]	Artikel-Nr.
E-M12	10,0	5,0	-	-	-	5,0	52100620
E-M16	13,8	3,0	6,0	9,0	-	5,5	52100621
E-M20	17,6	4,0	7,0	10,0	13,0	6,0	52100622
E-M25	22,6	8,5	11,5	14,5	17,5	7,5	52100623
E-M32	29,6	16,0	19,0	22,0	25,0	9,5	52100624
E-M40	37,6	23,0	26,0	29,0	32,0	12,0	52100625
E-M50	47,6	30,0	33,0	36,0	39,0	14,0	52100626
E-M63	60,6	36,0	39,0	42,0	45,0	14,0	52100627

ausgearbeitet von: PDP: T. Dvoulety	Dokument: DB52100620_2DE	Blatt 1 von 1
--	--------------------------	---------------