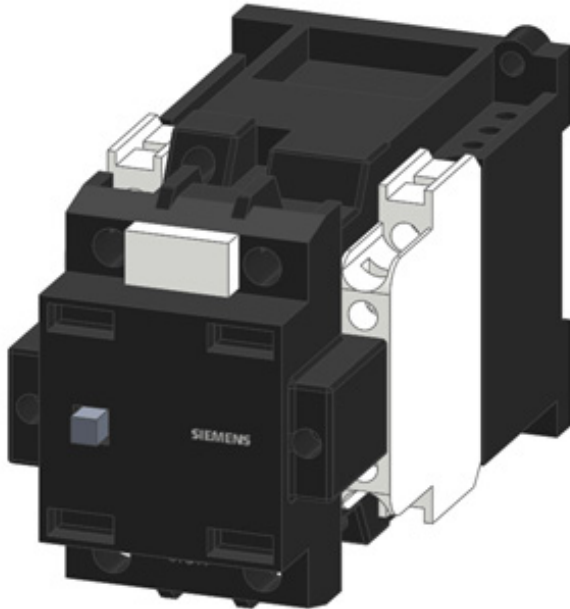


Schütz, Baugröße 2, 2-polig, DC-3 und 5, 32A Hilfskontakte 22 (2 NO + 2 NC) DC 100V DC-Betätigung DC 100V, 0,8...1,2 US



Produkt-Bezeichnung	Schütz
Produkttyp-Bezeichnung	3TC
Allgemeine technische Daten	
Baugröße des Schützes	2
Produkterweiterung	
• Funktionsmodul für Kommunikation	Nein
• Hilfsschalter	Ja
maximal zulässige Spannung für sichere Trennung zwischen Spule und Hauptkontakten gemäß EN 60947-1	300 kV
Schutzart IP	IP00
• frontseitig	IP00
• der Anschlussklemme	IP00
Schockfestigkeit bei Rechteckstoß	
• bei DC	7,5g / 5 ms, 3,4g / 10 ms
mechanische Lebensdauer (Schaltspiele)	
• des Schützes typisch	10 000 000
• des Schützes mit aufgesetztem Hilfsschalterblock typisch	10 000 000

Referenzkennzeichen gemäß DIN 40719 erweitert gemäß IEC 204-2 gemäß IEC 750	K
Referenzkennzeichen gemäß IEC 81346-2:2009	Q
Referenzkennzeichen gemäß DIN EN 61346-2	Q
Hauptstromkreis	
Polzahl	2
Polzahl für Hauptstromkreis	2
Anzahl der Schließer für Hauptkontakte	2
Anzahl der Öffner für Hauptkontakte	0
Spannungsart	DC
Betriebsstrom	
<ul style="list-style-type: none"> • bei 2 Strombahnen in Reihe bei DC-1 <ul style="list-style-type: none"> — bei 24 V Bemessungswert — bei 110 V Bemessungswert — bei 220 V Bemessungswert — bei 440 V Bemessungswert — bei 600 V Bemessungswert 	<ul style="list-style-type: none"> 32 A 32 A 32 A 32 A 32 A
Betriebsstrom	
<ul style="list-style-type: none"> • bei DC-3 bei DC-5 <ul style="list-style-type: none"> — bei 220 V Bemessungswert — bei 440 V Bemessungswert — bei 600 V Bemessungswert — bei 750 V Bemessungswert • bei 2 Strombahnen in Reihe bei DC-3 bei DC-5 <ul style="list-style-type: none"> — bei 24 V Bemessungswert — bei 110 V Bemessungswert — bei 220 V Bemessungswert — bei 440 V Bemessungswert — bei 600 V Bemessungswert 	<ul style="list-style-type: none"> 32 A 29 A 21 A 7,5 A 32 A 32 A 32 A 29 A 21 A
Betriebsleistung	
<ul style="list-style-type: none"> • bei DC-1 <ul style="list-style-type: none"> — bei 110 V Bemessungswert — bei 220 V Bemessungswert — bei 440 V Bemessungswert — bei 750 V Bemessungswert • bei DC-3 bei DC-5 <ul style="list-style-type: none"> — bei 110 V Bemessungswert — bei 220 V Bemessungswert — bei 440 V Bemessungswert — bei 600 V Bemessungswert — bei 750 V Bemessungswert 	<ul style="list-style-type: none"> 3,5 kW 7 kW 14 kW 24 kW 2,5 kW 5 kW 9 kW 9 kW 4 kW
Schalhäufigkeit	

- bei DC-1 maximal 1 500 1/s
- bei DC-3 maximal 750 1/s
- bei DC-5 maximal 750 1/s

Steuerstromkreis/ Ansteuerung

Spannungsart der Speisespannung	DC
Speisespannung bei DC	
• Bemessungswert	100 V
Anzugsleistung der Magnetspule bei DC	10 W
Halteleistung der Magnetspule bei DC	10 W
Schließverzögerung bei DC	35 ... 190 ms
Öffnungsverzögerung bei DC	10 ... 25 ms
Lichtbogendauer	20 ... 30 ms

Hilfsstromkreis

Anzahl der Öffner für Hilfskontakte	2
• unverzögert schaltend	2
Anzahl der Schließer für Hilfskontakte	2
• unverzögert schaltend	2
Anzahl der Wechsler	
• für Hilfskontakte	0
Kennzahl und Kennbuchstabe für Schaltglieder	22
Betriebsstrom bei AC-12 maximal	10 A
Betriebsstrom bei AC-15	
• bei 230 V Bemessungswert	5,6 A
• bei 400 V Bemessungswert	3,6 A
• bei 500 V Bemessungswert	2,5 A
Betriebsstrom bei DC-12	
• bei 24 V Bemessungswert	10 A
• bei 48 V Bemessungswert	10 A
• bei 60 V Bemessungswert	10 A
• bei 110 V Bemessungswert	3,2 A
• bei 125 V Bemessungswert	2,5 A
• bei 220 V Bemessungswert	0,9 A
• bei 600 V Bemessungswert	0,22 A
Betriebsstrom bei DC-13	
• bei 24 V Bemessungswert	10 A
• bei 48 V Bemessungswert	5 A
• bei 60 V Bemessungswert	5 A
• bei 110 V Bemessungswert	1,14 A
• bei 125 V Bemessungswert	0,98 A
• bei 220 V Bemessungswert	0,48 A
• bei 600 V Bemessungswert	0,07 A

Kontaktzuverlässigkeit der Hilfskontakte	Eine Fehlschaltung pro 100 Mio. (17 V, 5 mA)
UL/CSA Bemessungsdaten	
Kontaktbelastbarkeit der Hilfskontakte gemäß UL	A600 / P600
Kurzschluss-Schutz	
Ausführung des Sicherungseinsatzes	
<ul style="list-style-type: none"> • für Kurzschlussschutz des Hauptstromkreises <ul style="list-style-type: none"> — bei Zuordnungsart 1 erforderlich — bei Zuordnungsart 2 erforderlich • für Kurzschlussschutz des Hilfsschalters erforderlich 	<ul style="list-style-type: none"> gG: 50 A (690 V, 100 kA) gG: 35 A (690 V, 100 kA) gG: 16 A (500 V, 1 kA)
Einbau/ Befestigung/ Abmessungen	
Einbaulage	bei senkrechter Montageebene +/-22,5° drehbar, bei senkrechter Montageebene +/- 22,5° nach vorne und hinten kippbar
Befestigungsart	Schraub- und Schnappbefestigung auf Hutschiene 35 mm nach DIN EN 50022
<ul style="list-style-type: none"> • Reiheneinbau 	Ja
Höhe	85 mm
Breite	70 mm
Tiefe	145 mm
einzuhaltender Abstand	
<ul style="list-style-type: none"> • bei Reihenmontage <ul style="list-style-type: none"> — vorwärts — rückwärts — aufwärts — abwärts — seitwärts • zu geerdeten Teilen <ul style="list-style-type: none"> — vorwärts — rückwärts — aufwärts — seitwärts — abwärts • zu spannungsführenden Teilen <ul style="list-style-type: none"> — vorwärts — rückwärts — aufwärts — abwärts — seitwärts 	<ul style="list-style-type: none"> 15 mm 0 mm 10 mm 10 mm 10 mm 30 mm 0 mm 10 mm 10 mm 10 mm 30 mm 0 mm 10 mm 10 mm 10 mm
Anschlüsse/Klemmen	
Ausführung des elektrischen Anschlusses	Schraubanschluss
<ul style="list-style-type: none"> • für Hauptstromkreis 	Schraubanschluss

• für Hilfs- und Steuerstromkreis	Schraubanschluss
Art der anschließbaren Leiterquerschnitte	
• für Hauptkontakte	
— eindrätig oder mehrdrätig	2x (2,5 ... 10 mm ²)
— feindrätig mit Aderendbearbeitung	2x (1,5 ... 4 mm ²)
Art der anschließbaren Leiterquerschnitte	
• für Hilfskontakte	
— eindrätig oder mehrdrätig	2x (1 ... 2,5 mm ²)
— feindrätig mit Aderendbearbeitung	2x (0,75 ... 2,5 mm ²)

Sicherheitsrelevante Kenngrößen	
Berührungsschutz gegen elektrischen Schlag	fingersicher nur mit Klemmenabdeckung


Approbationen/Zertifikate

allgemeine Produktzulassung	funktionale Sicherheit/Maschinensicherheit	Konformitätserklärung
------------------------------------	---	------------------------------



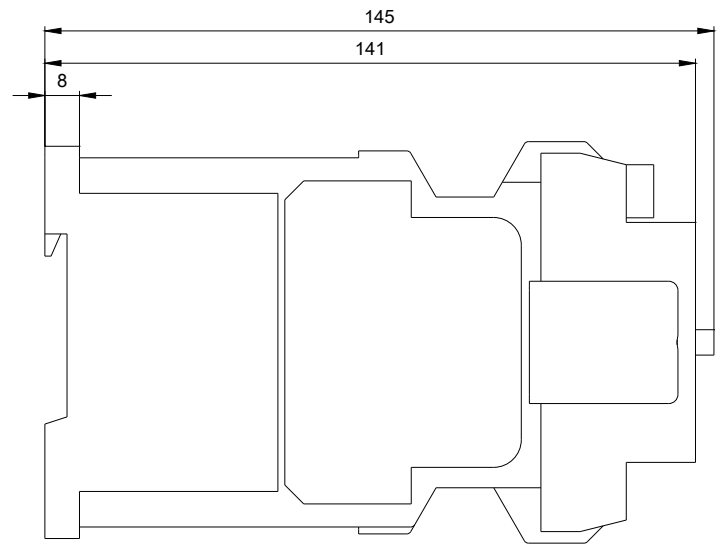
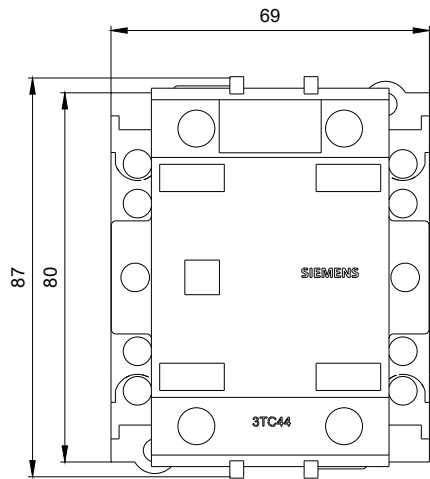
[Baumusterprüfbescheinigung](#)

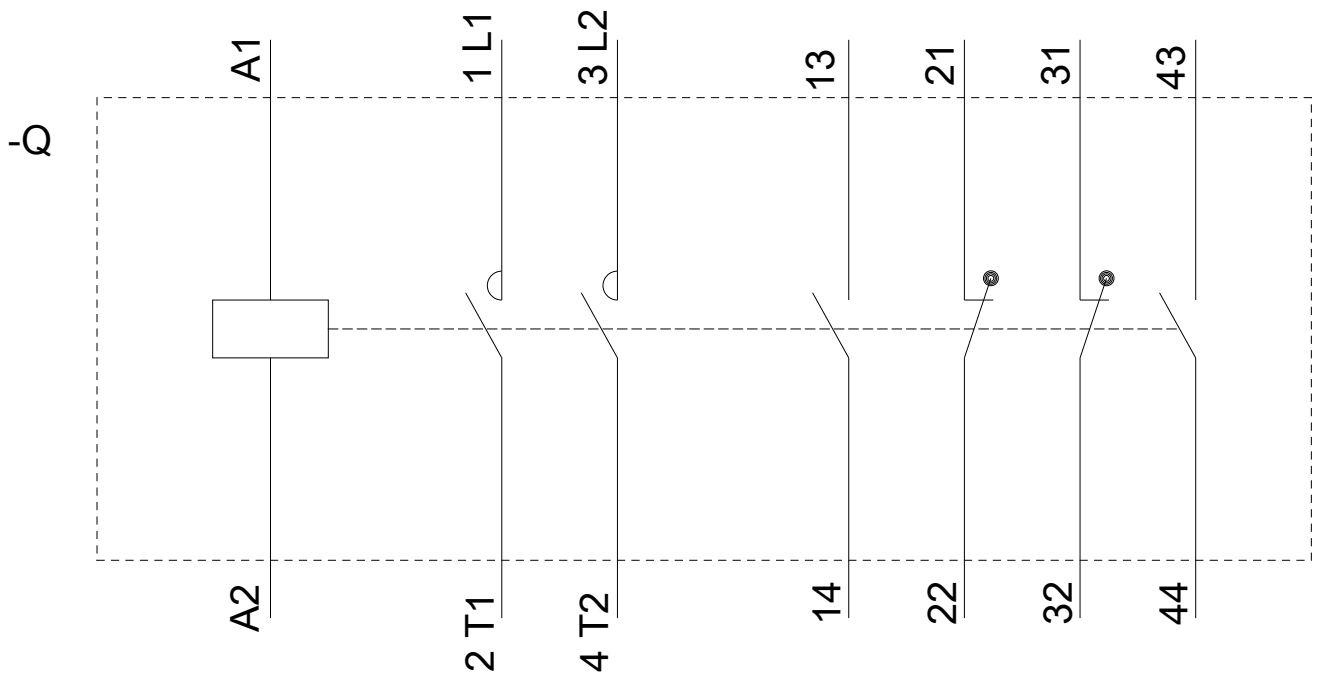


Konformitätserklärung	Prüfbescheinigungen	Marine / Schiffbau	Sonstige
Sonstige	spezielle Prüfbescheinigungen	Sonstige	Bestätigungen
	Typprüfbescheinigung/Werkzeugnis	 RMRS	

Weitere Informationen

- Information- and Downloadcenter (Kataloge, Broschüren,...)**
<http://www.siemens.de/industrial-controls/catalogs>
- Industry Mall (Online-Bestellsystem)**
<https://mall.industry.siemens.com/mall/de/de/Catalog/product?mlfb=3TC4417-0AF8>
- CAX-Online-Generator**
<http://support.automation.siemens.com/WW/CAXorder/default.aspx?lang=de&mlfb=3TC4417-0AF8>
- Service&Support (Handbücher, Betriebsanleitungen, Zertifikate, Kennlinien, FAQs,...)**
<https://support.industry.siemens.com/cs/ww/de/ps/3TC4417-0AF8>
- Bilddatenbank (Produktfotos, 2D-Maßzeichnungen, 3D-Modelle, Geräteschaltpläne, EPLAN Makros, ...)**
http://www.automation.siemens.com/bilddb/cax_de.aspx?mlfb=3TC4417-0AF8&lang=de
- Kennlinien: Auslöseverhalten, I²t, Durchlassstrom**
<https://support.industry.siemens.com/cs/ww/de/ps/3TC4417-0AF8/char>
- Weitere Kennlinien (z. B. Elektrische Lebensdauer, Schalthäufigkeit)**
<http://www.automation.siemens.com/bilddb/index.aspx?view=Search&mlfb=3TC4417-0AF8&objecttype=14&gridview=view1>





letzte Änderung:

07.06.2019