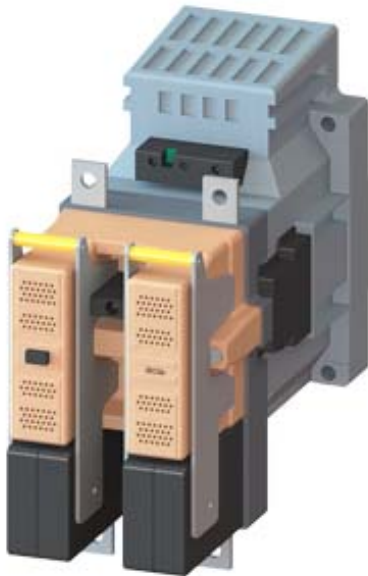


Schütz, Baugröße 12, 2-polig, DC-3/5, 400A Hilfsschalter 22 (2 NO + 2 NC), DC 24V DC-Betätigung DC-Betätigung



Produkt-Bezeichnung	Schütz
Produkttyp-Bezeichnung	3TC
Allgemeine technische Daten	
Baugröße des Schützes	12
Produkterweiterung	
• Funktionsmodul für Kommunikation	Nein
• Hilfsschalter	Nein
maximal zulässige Spannung für sichere Trennung zwischen Spule und Hauptkontakten gemäß EN 60947-1	660 kV
Schutzart IP	IP00
• frontseitig	IP00
• der Anschlussklemme	IP00
Schockfestigkeit bei Rechteckstoß	
• bei DC	12g / 5 ms, 5,6g / 10 ms
mechanische Lebensdauer (Schaltspiele)	
• des Schützes typisch	10 000 000
• des Schützes mit aufgesetztem Hilfsschalterblock typisch	10 000 000

Referenzkennzeichen gemäß DIN 40719 erweitert gemäß IEC 204-2 gemäß IEC 750	K
Referenzkennzeichen gemäß IEC 81346-2:2009	Q
Referenzkennzeichen gemäß DIN EN 61346-2	Q

Hauptstromkreis

Polzahl	2
Polzahl für Hauptstromkreis	2
Anzahl der Schließer für Hauptkontakte	2
Anzahl der Öffner für Hauptkontakte	0
Spannungsart	DC
Betriebsstrom	
<ul style="list-style-type: none"> • bei 2 Strombahnen in Reihe bei DC-1 <ul style="list-style-type: none"> — bei 24 V Bemessungswert 400 A — bei 110 V Bemessungswert 400 A — bei 220 V Bemessungswert 400 A — bei 440 V Bemessungswert 400 A — bei 600 V Bemessungswert 400 A 	
Betriebsstrom	
<ul style="list-style-type: none"> • bei DC-3 bei DC-5 <ul style="list-style-type: none"> — bei 220 V Bemessungswert 400 A — bei 440 V Bemessungswert 400 A — bei 600 V Bemessungswert 400 A — bei 750 V Bemessungswert 400 A • bei 2 Strombahnen in Reihe bei DC-3 bei DC-5 <ul style="list-style-type: none"> — bei 24 V Bemessungswert 400 A — bei 110 V Bemessungswert 400 A — bei 220 V Bemessungswert 400 A — bei 440 V Bemessungswert 400 A — bei 600 V Bemessungswert 400 A 	
Betriebsleistung	
<ul style="list-style-type: none"> • bei DC-1 <ul style="list-style-type: none"> — bei 110 V Bemessungswert 44 kW — bei 220 V Bemessungswert 88 kW — bei 440 V Bemessungswert 176 kW — bei 750 V Bemessungswert 300 kW • bei DC-3 bei DC-5 <ul style="list-style-type: none"> — bei 110 V Bemessungswert 35 kW — bei 220 V Bemessungswert 70 kW — bei 440 V Bemessungswert 140 kW — bei 600 V Bemessungswert 200 kW — bei 750 V Bemessungswert 250 kW 	
Schalthäufigkeit	

• bei DC-1 maximal	1 000 1/s
• bei DC-3 maximal	600 1/s
• bei DC-5 maximal	600 1/s

Steuerstromkreis/ Ansteuerung

Spannungsart der Steuerspeisespannung	DC
Steuerspeisespannung bei DC	
• Bemessungswert	24 V
Ausführung des Überspannungsbegrenzers	mit Varistor
Anzugsleistung der Magnetspule bei DC	86 W
Halteleistung der Magnetspule bei DC	86 W
Schließverzögerung bei DC	110 ... 400 ms
Öffnungsverzögerung bei DC	40 ... 110 ms
Lichtbogendauer	20 ... 30 ms

Hilfsstromkreis

Anzahl der Öffner für Hilfskontakte	2
• unverzögert schaltend	2
Anzahl der Schließer für Hilfskontakte	2
• unverzögert schaltend	2
Anzahl der Wechsler	
• für Hilfskontakte	0
Kennzahl und Kennbuchstabe für Schaltglieder	22
Betriebsstrom bei AC-12 maximal	10 A
Betriebsstrom bei AC-15	
• bei 230 V Bemessungswert	5,6 A
• bei 400 V Bemessungswert	3,6 A
• bei 500 V Bemessungswert	2,5 A
Betriebsstrom bei DC-12	
• bei 24 V Bemessungswert	10 A
• bei 48 V Bemessungswert	10 A
• bei 60 V Bemessungswert	10 A
• bei 110 V Bemessungswert	8 A
• bei 125 V Bemessungswert	6 A
• bei 220 V Bemessungswert	2 A
• bei 600 V Bemessungswert	0,4 A
Betriebsstrom bei DC-13	
• bei 24 V Bemessungswert	10 A
• bei 48 V Bemessungswert	5 A
• bei 60 V Bemessungswert	5 A
• bei 110 V Bemessungswert	2,4 A
• bei 125 V Bemessungswert	2,1 A
• bei 220 V Bemessungswert	1,1 A

• bei 600 V Bemessungswert	0,21 A
Kontaktzuverlässigkeit der Hilfskontakte	Eine Fehlschaltung pro 100 Mio. (17 V, 5 mA)
UL/CSA Bemessungsdaten	
Kontaktbelastbarkeit der Hilfskontakte gemäß UL	A600 / P600
Kurzschluss-Schutz	
Ausführung des Sicherungseinsatzes	
<ul style="list-style-type: none"> • für Kurzschlusschutz des Hauptstromkreises <ul style="list-style-type: none"> — bei Zuordnungsart 1 erforderlich — bei Zuordnungsart 2 erforderlich • für Kurzschlusschutz des Hilfsschalters erforderlich 	<ul style="list-style-type: none"> gG: 400 A (690 V, 100 kA) gG: 250 A (690 V, 100 kA) gG: 16 A (500 V, 1 kA)
Einbau/ Befestigung/ Abmessungen	
Einbaulage	bei senkrechter Montageebene +/-22,5° drehbar, bei senkrechter Montageebene +/- 22,5° nach vorne und hinten kippbar
Befestigungsart	Schraubbefestigung
<ul style="list-style-type: none"> • Reiheneinbau 	Ja
Höhe	281 mm
Breite	185 mm
Tiefe	314 mm
einzuhaltender Abstand	
<ul style="list-style-type: none"> • bei Reihenmontage <ul style="list-style-type: none"> — vorwärts — rückwärts — aufwärts — abwärts — seitwärts • zu geerdeten Teilen <ul style="list-style-type: none"> — vorwärts — rückwärts — aufwärts — seitwärts — abwärts • zu spannungsführenden Teilen <ul style="list-style-type: none"> — vorwärts — rückwärts — aufwärts — abwärts — seitwärts 	<ul style="list-style-type: none"> 25 mm 0 mm 10 mm 10 mm 10 mm 100 mm 0 mm 10 mm 10 mm 10 mm 100 mm 0 mm 10 mm 10 mm 10 mm
Anschlüsse/Klemmen	
Ausführung des elektrischen Anschlusses	Schraubanschluss

<ul style="list-style-type: none"> • für Hauptstromkreis • für Hilfs- und Steuerstromkreis 	Schraubanschluss Schraubanschluss
Art der anschließbaren Leiterquerschnitte	
<ul style="list-style-type: none"> • für Hilfskontakte <ul style="list-style-type: none"> — eindrätig oder mehrdrätig — feindrätig mit Aderendbearbeitung 	2x (1 ... 2,5 mm ²) 2x (0,75 ... 2,5 mm ²)

Sicherheitsrelevante Kenngrößen

Berührungsschutz gegen elektrischen Schlag	fingersicher nur mit Klemmenabdeckung
---	---------------------------------------

Approbationen/Zertifikate

allgemeine Produktzulassung	funktionale Sicherheit/Maschinensicherheit	Konformitätserklärung
------------------------------------	---	------------------------------



[Baumusterprüfung](#)
[scheinigung](#)



[Sonstige](#)

CCC

CSA

EG-Konf.

Prüfbescheinigungen	Marine / Schiffbau	Sonstige
----------------------------	---------------------------	-----------------

[spezielle Prüfbescheinigungen](#)

[Sonstige](#)

[Typprüfbescheinigung/Werkzeugnis](#)



RMRS

[Bestätigungen](#)

Weitere Informationen

Information- and Downloadcenter (Kataloge, Broschüren,...)

<http://www.siemens.de/industrial-controls/catalogs>

Industry Mall (Online-Bestellsystem)

<https://mall.industry.siemens.com/mall/de/de/Catalog/product?mlfb=3TC5617-5KB4>

CAX-Online-Generator

<http://support.automation.siemens.com/WW/CAXorder/default.aspx?lang=de&mlfb=3TC5617-5KB4>

Service&Support (Handbücher, Betriebsanleitungen, Zertifikate, Kennlinien, FAQs,...)

<https://support.industry.siemens.com/cs/ww/de/ps/3TC5617-5KB4>

Bilddatenbank (Produktfotos, 2D-Maßzeichnungen, 3D-Modelle, Geräteschaltpläne, EPLAN Makros, ...)

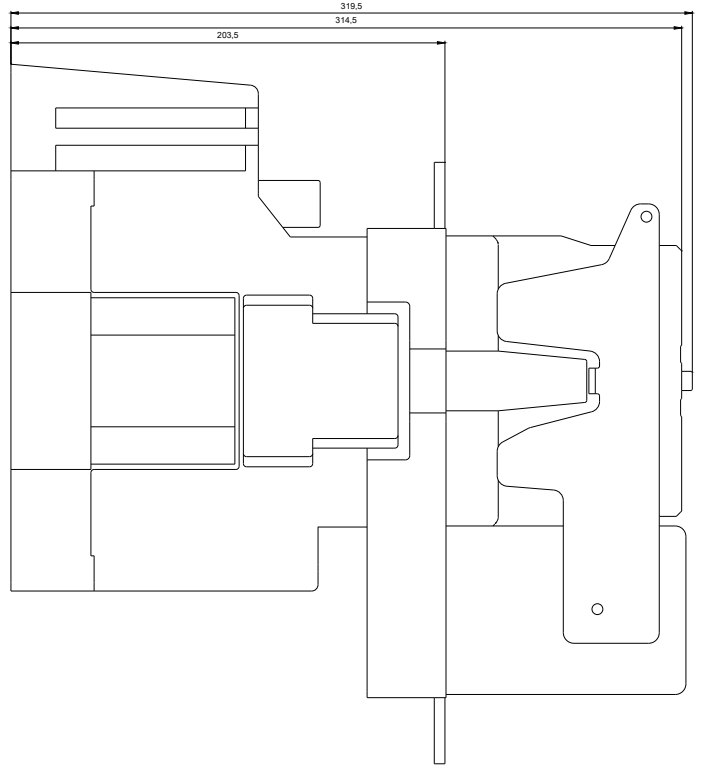
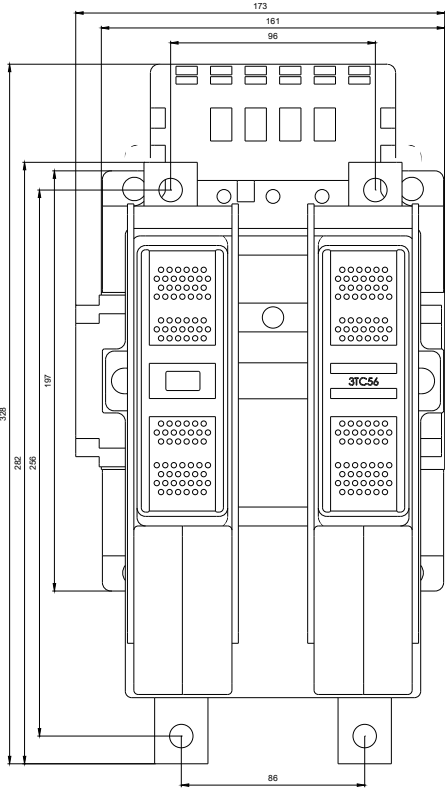
http://www.automation.siemens.com/bilddb/cax_de.aspx?mlfb=3TC5617-5KB4&lang=de

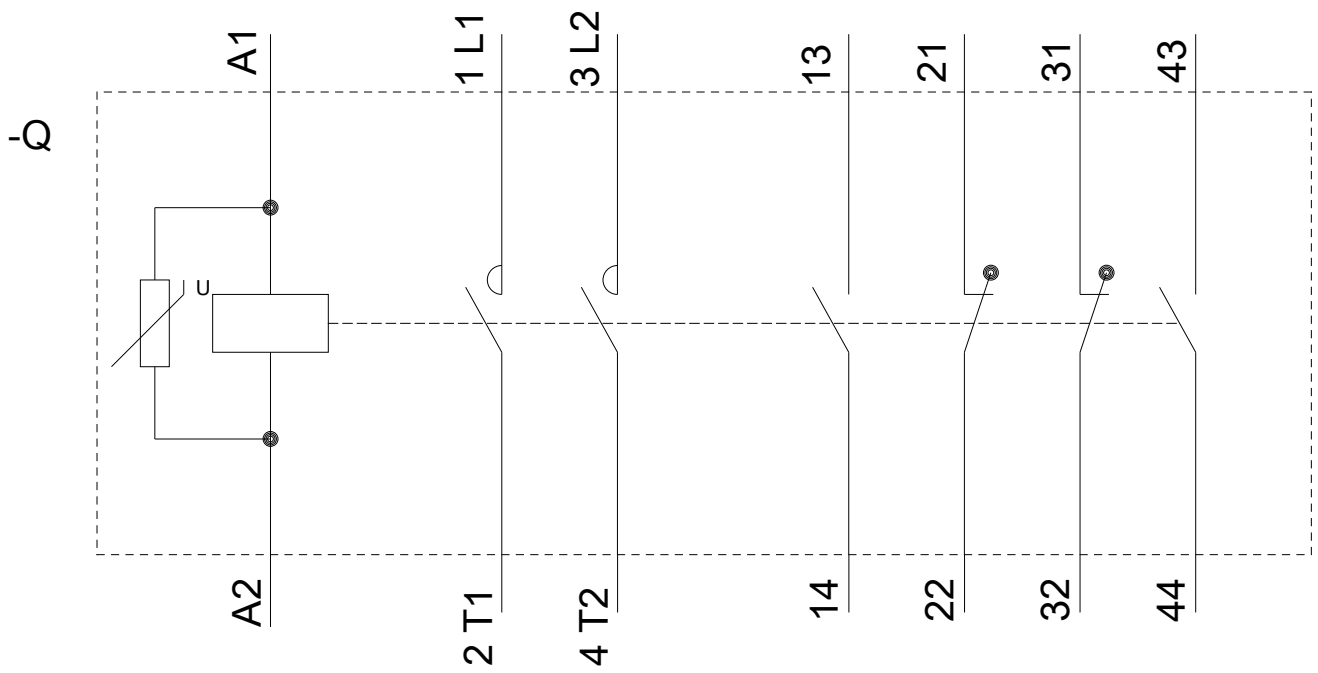
Kennlinien: Auslöseverhalten, I²t, Durchlassstrom

<https://support.industry.siemens.com/cs/ww/de/ps/3TC5617-5KB4/char>

Weitere Kennlinien (z. B. Elektrische Lebensdauer, Schalthäufigkeit)

<http://www.automation.siemens.com/bilddb/index.aspx?view=Search&mlfb=3TC5617-5KB4&objecttype=14&gridview=view1>





letzte Änderung:

07.06.2019