

## Einbausteckverbinder - SACC-DSIV-M12FS-5CON-L 90 - 1694240

Bitte beachten Sie, dass die hier angegebenen Daten dem Online-Katalog entnommen sind. Die vollständigen Informationen und Daten entnehmen Sie bitte der Anwenderdokumentation. Es gelten die Allgemeinen Nutzungsbedingungen für Internet-Downloads.  
(<http://phoenixcontact.de/download>)



Sensor-/Aktor-Einbausteckverbinder, Buchse, 5-polig, M12, A-kodiert, Hinterwand-/Schraubmontage mit M12 Gewinde, verdrehgeschützt, mit gewinkeltem Lötanschluss

RoHS

### Kaufmännische Daten

Verpackungseinheit	10 STK
GTIN	
GTIN	4017918177522
Gewicht pro Stück (exklusive Verpackung)	11,100 g
Gewicht pro Stück (inklusive Verpackung)	14,540 g
Zolltarifnummer	85366990
Herkunftsland	Deutschland
Verkaufsschlüssel	C1 - Sensor-Aktor-Kabel

### Technische Daten

#### Umgebungsbedingungen

Umgebungstemperatur (Betrieb)	-25 °C ... 85 °C (Stecker/Buchse)
Schutzart	IP67

#### Allgemein

Bemessungsstrom bei 40 °C	4 A
Bemessungsspannung	60 V
Polzahl	5
Isolationswiderstand	≥ 100 MΩ
Kodierung	A - Standard
Normen/Bestimmungen	M12-Steckverbinder IEC 61076-2-101
Statusanzeige	Nein
Überspannungskategorie	II
Verschmutzungsgrad	3

# Einbausteckverbinder - SACC-DSIV-M12FS-5CON-L 90 - 1694240

## Technische Daten

### Allgemein

Anschlussart	Lötstifte
Montageart	Hinterwandmontage M12 x 1 mit Kontermutter

### Material

Brennbarkeitsklasse nach UL 94	HB
Material Kontakt	CuZn
Material Kontaktoberfläche	Au
Material Kontaktträger	PA 66
Material Rändel	Messing, vernickelt
Material Dichtung	NBR

### Normen und Bestimmungen

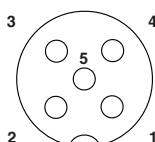
Normbezeichnung	M12-Steckverbinder
Normen/Bestimmungen	IEC 61076-2-101
Brennbarkeitsklasse nach UL 94	HB

### Environmental Product Compliance

China RoHS	Zeitraum für bestimmungsgemäße Verwendung (EFUP): 50 Jahre
	Informationen über gefährliche Substanzen finden Sie in der Herstellererklärung unter dem Reiter "Downloads"

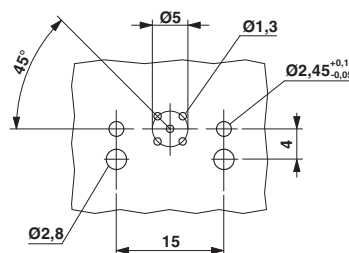
## Zeichnungen

Schemazeichnung



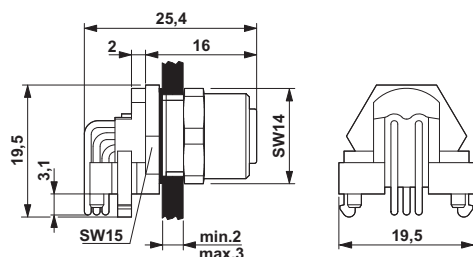
Polbild Buchse M12, 5-polig, A-kodiert, Ansicht Buchsenseite

Bohrplan



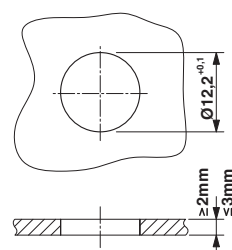
M12-Einbausteckverbinder

Maßzeichnung



M12-Einbausteckverbinder

Maßzeichnung



Montageausschnitt

# Einbausteckverbinder - SACC-DSIV-M12FS-5CON-L 90 - 1694240

## Klassifikationen

### eCl@ss

eCl@ss 4.0	27140815
eCl@ss 4.1	27140815
eCl@ss 5.0	27143423
eCl@ss 5.1	27143423
eCl@ss 6.0	27143423
eCl@ss 7.0	27449001
eCl@ss 8.0	27440103
eCl@ss 9.0	27440102

### ETIM

ETIM 2.0	EC001297
ETIM 3.0	EC002061
ETIM 4.0	EC002061
ETIM 5.0	EC002061
ETIM 6.0	EC002061

### UNSPSC

UNSPSC 6.01	31251501
UNSPSC 7.0901	31251501
UNSPSC 11	31251501
UNSPSC 12.01	31251501
UNSPSC 13.2	39121413

## Approbationen

### Approbationen

---

#### Approbationen


EAC / UL Recognized / cUL Recognized / cULus Recognized

---

#### Ex Approbationen


---


### Approbationsdetails


EAC		B.01742
-----	---	---------

# Einbausteckverbinder - SACC-DSIV-M12FS-5CON-L 90 - 1694240

## Approbationen

UL Recognized		<a href="http://database.ul.com/cgi-bin/XYV/template/LISEXT/1FRAME/index.htm">http://database.ul.com/cgi-bin/XYV/template/LISEXT/1FRAME/index.htm</a>	FILE E 221474
Nennstrom IN		4 A	
Nennspannung UN		125 V	

cUL Recognized		<a href="http://database.ul.com/cgi-bin/XYV/template/LISEXT/1FRAME/index.htm">http://database.ul.com/cgi-bin/XYV/template/LISEXT/1FRAME/index.htm</a>	FILE E 221474
Nennstrom IN		4 A	
Nennspannung UN		125 V	

cULus Recognized		<a href="http://database.ul.com/cgi-bin/XYV/template/LISEXT/1FRAME/index.htm">http://database.ul.com/cgi-bin/XYV/template/LISEXT/1FRAME/index.htm</a>	
------------------	--	---	--