

## Sensor-/Aktor-Box - SACB-4/ 8-10,0PUR SCO - 1516991

Bitte beachten Sie, dass die hier angegebenen Daten dem Online-Katalog entnommen sind. Die vollständigen Informationen und Daten entnehmen Sie bitte der Anwenderdokumentation. Es gelten die Allgemeinen Nutzungsbedingungen für Internet-Downloads.  
(<http://phoenixcontact.de/download>)




Sensor-/Aktor-Box, Anwendung: Standard, Anschlussart: M12-SPEEDCON-Buchse Metall, Anzahl der Steckplätze: 4, Polzahl: 5, Kodierung: A - Standard, Steckplatzbelegung: doppelt, Statusanzeige: Nein, Universal; Stammleitungsanschluss: Festanschluss 180°, PUR/PVC, Leitungslänge: 10 m, Schirmung: nein

### Artikeleigenschaften

- ✓ Sicher im Feld dank vergossenem Gehäuse und hohen Schutzarten
- ✓ Flexible, dezentrale Bündelung von Signalen in einer Stammleitung
- ✓ Platz sparen: Verteilerbox mit doppelter Belegung für zwei Sensoren an einem Steckplatz
- ✓ Zeit sparen dank Installation mit SPEEDCON-Schnellverriegelung



### Kaufmännische Daten

Verpackungseinheit	1 STK
GTIN	 4 017918 967666
GTIN	4017918967666
Gewicht pro Stück (exklusive Verpackung)	1.506,400 g
Gewicht pro Stück (inklusive Verpackung)	1.506,400 g
Zolltarifnummer	85444290
Herkunftsland	Polen
Verkaufsschlüssel	C1 - Sensor-Aktor-Kabel

### Technische Daten

#### Allgemein

Bemessungsspannung	120 V
Betriebsspannung maximal $U_{max}$	135 V
Strombelastbarkeit je E/A-Signal	2 A
Strombelastbarkeit je Steckplatz	4 A
Bemessungsstrom gesamt	12 A
Polzahl	5
Anzahl der Steckplätze	4

# Sensor-/Aktor-Box - SACB-4/ 8-10,0PUR SCO - 1516991

## Technische Daten

### Allgemein

Brennbarkeitsklasse nach UL 94	V0
Anschlussart Sensor/Aktor	M12-SPEEDCON-Buchse

### Umgebungsbedingungen

Schutzart	IP65
	IP67
	IP69K
Umgebungstemperatur (Betrieb)	-30 °C ... 90 °C
	-40 °C ... 90 °C (bei fester Verlegung)
	-5 °C ... 80 °C (bei beweglicher Verlegung)

### Stammleitungsanschlussdaten

Anschlussart	Festanschluss
Kabellänge	10 m
Anzugdrehmoment Steckplatz Sensor-/Aktor-Leitung	0,4 Nm
Anzugdrehmoment Montageschraube für Gehäusebefestigung	0,5 Nm

### Materialangaben

Material Gehäuse	PBT
Material Vergussmasse	PUR
Material Kontakt	Cu-Legierung
Material Kontaktoberfläche	vergoldet
Material Kontaktträger	PA
Material Gewindehülse	Zink-Druckguss
Material Gewindehülseoberfläche	vernickelt
Material O-Ring	NBR

### Anschlussbelegung

Steckplatz/Pol = Aderfarbe oder Anschluss	1 / 4 (A) = WH
	1 / 2 (B) = GY/PK
	2 / 4 (A) = GN
	2 / 2 (B) = RD/BU
	3 / 4 (A) = YE
	3 / 2 (B) = WH/GN
	4 / 4 (A) = GY
	4 / 2 (B) = BN/GN
	1-4 / 1 (+ 120 V) = BN
	1-4 / 3 (0 V) = BU
	1-4 / 5 (PE) = GN/YE

### Normen und Bestimmungen

Normbezeichnung	M12-Steckverbinder
Normen/Bestimmungen	IEC 61076-2-101

# Sensor-/Aktor-Box - SACB-4/ 8-10,0PUR SCO - 1516991

## Technische Daten

### Normen und Bestimmungen

Anschluss gemäß Norm	CUL
Brennbarkeitsklasse nach UL 94	V0

### Leitung

Kabeltyp	PUR/PVC schwarz
Kabeltyp (Kurzzeichen)	PUR
Kabelkurzzeichen	LiYY11Y-HF
UL AWM Style	20549
Leiterquerschnitt	8x 0,5 mm <sup>2</sup> (Signalleitung)
	3x 1 mm <sup>2</sup> (Energieleitung)
AWG Signalleitung	20
AWG Spannungsversorgung	17
Leiteraufbau Signalleitung	28x 0,15 mm
Leiteraufbau Spannungsversorgung	56x 0,15 mm
Aderdurchmesser inkl. Isolierung	1,5 mm ±0,1 mm (Signalleitung)
	2,1 mm ±0,1 mm (Energieleitung)
Aderfarben	braun, blau, grün/gelb, weiß, grün, gelb, grau, grau/rosa, rot/blau, weiß/grün, braun/grün
Gesamtverseilung	Adern in Lagen verseilt
Außenmantel, Farbe	schwarz RAL 9005
Wandstärke Innenmantel	≥ 0,15 mm
Wandstärke Außenmantel	≥ 0,38 mm
Kabelaußendurchmesser D	8,7 mm ±0,2 mm
Mindestbiegeradius, fest verlegt	7,5 x D
Mindestbiegeradius, flexibel verlegt	10 x D
Anzahl der Biegezyklen	1500000
Biegeradius	87 mm
Verfahrweg	2 m
Verfahrgeschwindigkeit	2 m/s
Kabelgewicht	122 kg/km
Außenmantel, Material	PUR
Material Innenmantel	PVC
Material Aderisolation	PVC
Material Leiter	blanke Cu-Litze
Nennspannung Leitung	300 V
Prüfspannung Leitung	2000 V
Besondere Eigenschaften	silikonfrei
Flammwidrigkeit	DIN EN 50265
Ölbeständigkeit	nach VDE 0472 Teil 803
Sonstige Beständigkeit	gut beständig gegen Säuren, Laugen und Lösemittel
Umgebungstemperatur (Betrieb)	-40 °C ... 90 °C (Kabel, feste Verlegung)

# Sensor-/Aktor-Box - SACB-4/ 8-10,0PUR SCO - 1516991

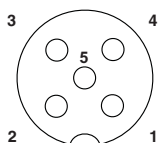
## Technische Daten

### Leitung

	-5 °C ... 80 °C (Kabel, bewegliche Verlegung)
--	---

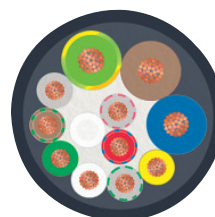
## Zeichnungen

Schemazeichnung



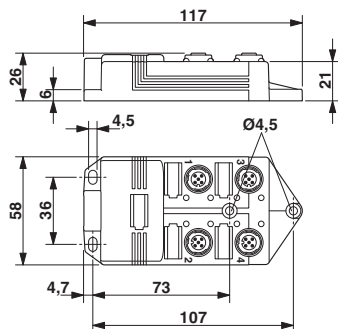
M12-Steckplatz Buchse, 5-polig

Kabelquerschnitt

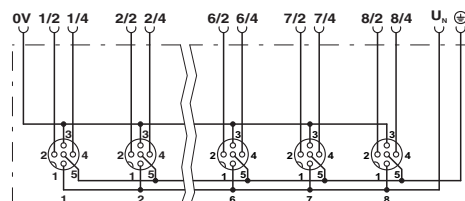


PUR/PVC schwarz [PUR]

Maßzeichnung



Schaltplan



## Klassifikationen

### eCl@ss

eCl@ss 4.0	27140815
eCl@ss 4.1	27140815
eCl@ss 5.0	27143423
eCl@ss 5.1	27143423
eCl@ss 6.0	27143423
eCl@ss 7.0	27449001
eCl@ss 8.0	27279219
eCl@ss 9.0	27440108

### ETIM

ETIM 2.0	EC000200
ETIM 3.0	EC001856
ETIM 4.0	EC002585

# Sensor-/Aktor-Box - SACB-4/ 8-10,0PUR SCO - 1516991

## Klassifikationen

### ETIM

ETIM 5.0	EC002585
ETIM 6.0	EC002585

### UNSPSC

UNSPSC 6.01	31261501
UNSPSC 7.0901	31261501
UNSPSC 11	31261501
UNSPSC 12.01	31261501
UNSPSC 13.2	31251501

## Approbationen


### Approbationen


#### Approbationen

UL Recognized / cUL Recognized / EAC / cULus Recognized

#### Ex Approbationen

### Approbationsdetails

UL Recognized		<a href="http://database.ul.com/cgi-bin/XYV/template/LISEXT/1FRAME/index.htm">http://database.ul.com/cgi-bin/XYV/template/LISEXT/1FRAME/index.htm</a>	FILE E 118976
Nennstrom IN		3 A	
Nennspannung UN		120 V	

cUL Recognized		<a href="http://database.ul.com/cgi-bin/XYV/template/LISEXT/1FRAME/index.htm">http://database.ul.com/cgi-bin/XYV/template/LISEXT/1FRAME/index.htm</a>	FILE E 118976
Nennstrom IN		3 A	
Nennspannung UN		120 V	

EAC		EAC-Zulassung
-----	---	---------------

## Sensor-/Aktor-Box - SACB-4/ 8-10,0PUR SCO - 1516991

### Approbationen

cULus Recognized



<http://database.ul.com/cgi-bin/XYV/template/LISEXT/1FRAME/index.htm>

### Zubehör

#### Zubehör

#### Drehmomentwerkzeug

Drehmoment-Schraubendreher - TSD 04 SAC - 1208429



Drehmomentschraubendreher, mit voreingestelltem Drehmoment von 0,4 Nm und 4 mm Sechskantantrieb für M12-Steckverbinder

Drehmoment-Schraubendreher - TSD-M 1,2NM - 1212224



Drehmomentschrauber, Genauigkeit nach EN ISO 6789, einstellbar von 0,3 - 1,2 Nm

#### Gerätemarker beschriftet

Einrastschildchen - UC-EM (17,5X9) CUS - 0828238



Einrastschildchen, bestellbar: mattenweise, weiß, beschriftet nach Kundenangaben, Montageart: verrasten in Schildchenträger, Schriftfeldgröße: 17,5 x 9 mm

Einrastschildchen - UCT-EM (17,5X9) CUS - 0801575



UniCard-Matte, zur Beschriftung von Geräten anderer Hersteller, Übersichtstabelle siehe Download Bereich, beschriftet nach Kundenangaben

## Sensor-/Aktor-Box - SACB-4/ 8-10,0PUR SCO - 1516991

### Zubehör

Einrastschildchen - UC-EM (17,5X9) YE CUS - 0828239



Einrastschildchen, bestellbar: mattenweise, gelb, beschriftet nach Kundenangaben, Montageart: verrasten in Schildchenträger, Schriftfeldgröße: 17,5 x 9 mm

Einrastschildchen - UCT-EM (17,5X9) YE CUS - 0801576



UniCard-Matte, zur Beschriftung von Geräten anderer Hersteller, Übersichtstabelle siehe Download Bereich, beschriftet nach Kundenangaben

Gerätemarker unbeschriftet

Einrastschildchen - UC-EM (17,5X9) - 0827490



Einrastschildchen, Matte, weiß, unbeschriftet, beschriftbar mit: BLUEMARK CLED, BLUEMARK LED, CMS-P1-PLOTTER, PLOTMARK, Montageart: verrasten in Schildchenträger, Schriftfeldgröße: 17,5 x 9 mm

Einrastschildchen - UCT-EM (17,5X9) - 0801491



Einrastschildchen, Matte, weiß, unbeschriftet, beschriftbar mit: THERMOMARK PRIME, THERMOMARK CARD, BLUEMARK CLED, BLUEMARK LED, TOPMARK LASER, Montageart: verrasten in Schildchenträger, Schriftfeldgröße: 17,5 x 9 mm

Einrastschildchen - UC-EM (17,5X9) YE - 0827494



Einrastschildchen, Matte, gelb, unbeschriftet, beschriftbar mit: BLUEMARK CLED, BLUEMARK LED, CMS-P1-PLOTTER, PLOTMARK, Montageart: verrasten in Schildchenträger, Schriftfeldgröße: 17,5 x 9 mm

## Sensor-/Aktor-Box - SACB-4/ 8-10,0PUR SCO - 1516991

### Zubehör

Einrastschildchen - UCT-EM (17,5X9) YE - 0801492



Einrastschildchen, Matte, gelb, unbeschriftet, beschriftbar mit: THERMOMARK PRIME, THERMOMARK CARD, BLUEMARK CLED, BLUEMARK LED, TOPMARK LASER, Montageart: verrasten in Schildchenträger, Schriftfeldgröße: 17,5 x 9 mm

---

### Schraubwerkzeug

Adaptereinsatz - TSD-M SAC-BIT ADAPTER - 1212600



Adapter-Bit, für TSD-M...Drehmomentwerkzeuge, E6,3-1/4" Antrieb, mit 4 mm Sechskant zur Aufnahme von SAC-Bits

---

Werkzeug - SAC BIT M12-D15 - 1208432



Steckaufsatz zur Montage von Sensor-/Aktor-Kabeln mit M12-Steckverbinder und von konfektionierbaren M12-Steckverbindern, mit Rändeldurchmesser 15 mm, für 4 mm Sechskantantrieb

---

Werkzeug - SACC BIT M12-D20 - 1208445



Steckaufsatz zur Montage von konfektionierbaren M12-Steckverbindern, mit Rändel-Durchmesser 20 mm, für 4 mm Sechskantantrieb

---

### Schutzkappe

Verschlusschraube - PROT-MS SCO - 1553129



Verschlusschraube M12 mit SPEEDCON-Schnellverriegelung für nicht belegte M12-Buchsen der Sensor-/Aktor-Kabel, Boxen und Einbausteckverbinder

---

### Tragschienenadapter

## Sensor-/Aktor-Box - SACB-4/ 8-10,0PUR SCO - 1516991

Zubehör

Elektronikgehäuse - UTA 107 - 2853983

Universal-Tragschienenadapter



---

Phoenix Contact 2017 © - all rights reserved  
<http://www.phoenixcontact.com>