

Schutzleiter-Reihenklemme - STMED 6-PE - 3035726

Bitte beachten Sie, dass die hier angegebenen Daten dem Online-Katalog entnommen sind. Die vollständigen Informationen und Daten entnehmen Sie bitte der Anwenderdokumentation. Es gelten die Allgemeinen Nutzungsbedingungen für Internet-Downloads.
(<http://phoenixcontact.de/download>)




Schutzleiter-Reihenklemme, Anschlussart: Zugfederanschluss, Anzahl der Anschlüsse: 2, Querschnitt: 0,2 mm² - 10 mm², AWG: 24 - 8, Breite: 8,2 mm, Farbe: grün-gelb, Montageart: NS 35/7,5, NS 35/15

Artikeleigenschaften

- Konturgleiche Durchgangsklemme verfügbar
- Übersichtlichkeit durch aufgedruckte Schaltsymbole
- Einfache Bedienung
- Kompakte Bauform
- Sechs Funktionsschächte
- Flexibel einsetzbares und umfangreiches Zubehör
- Sicheres Einrasten in den Endpositionen
- Kontaktierung mit Schraubklemmstellen

Kaufmännische Daten

Verpackungseinheit	50 STK
GTIN	 4 046356 281393
GTIN	4046356281393
Gewicht pro Stück (exklusive Verpackung)	28,456 g
Gewicht pro Stück (inklusive Verpackung)	28,522 g
Zolltarifnummer	85369010
Herkunftsland	Polen
Verkaufsschlüssel	A1 - Reihenklemmen

Technische Daten

Allgemein

Anzahl der Etagen	1
Anzahl der Anschlüsse	2
Nennquerschnitt	6 mm ²

Schutzleiter-Reihenklemme - STMED 6-PE - 3035726

Technische Daten

Allgemein

Farbe	grün-gelb
Isolierstoff	PA
Brennbarkeitsklasse nach UL 94	V0
Bemessungsstoßspannung	6 kV
Überspannungskategorie	III
Isolierstoffgruppe	I
Offene Seitenwand	Ja
Prüfspezifikation Berührschutz	DIN EN 50274 (VDE 0660-514):2002-11
Handrückensicherheit	gewährleistet
Fingersicherheit	gewährleistet
Ergebnis Prüfung Schwingen, Breitbandrauschen	Prüfung bestanden
Prüfspezifikation Schwingen, Breitbandrauschen	DIN EN 50155 (VDE 0115-200):2008-03
Prüfspektrum	Lebensdauerprüfung Kategorie 2, am Drehgestell angebaut
ASD-Pegel	6,12 (m/s ²) ² /Hz
Beschleunigung	3,12 g
Prüfdauer je Achse	5 h
Prüfrichtungen	X-, Y- und Z-Achse
Ergebnis Schockprüfung	Prüfung bestanden
Prüfspezifikation Schockprüfung	DIN EN 50155 (VDE 0115-200):2008-03
Schockform	Halbsinus
Beschleunigung	30g
Schockdauer	18 ms
Anzahl der Schocks je Richtung	3
Prüfrichtungen	X-, Y- und Z-Achse (pos. und neg.)
Relativer Isolierstoff Temperatur Index (Elec., UL 746 B)	130 °C
Temperatur Index Isolierstoff (DIN EN 60216-1 (VDE 0304-21))	130 °C
Statischer Isolierstoffeinsatz in Kälte	-60 °C
Brandverhalten für Schienenfahrzeuge (DIN 5510-2)	Prüfung bestanden
Prüfverfahren mit einer Prüf Flamme (DIN EN 60695-11-10)	V0
Sauerstoffindex (DIN EN ISO 4589-2)	>32 %
NF F16-101, NF F10-102 Klasse I	2
NF F16-101, NF F10-102 Klasse F	2
Oberflächen Flammbarkeit NFPA 130 (ASTM E 162)	bestanden
Spezifisch optische Rauchgasdichte NFPA 130 (ASTM E 662)	bestanden
Rauchgastoxizität NFPA 130 (SMP 800C)	bestanden
Wärmeabgabe kalorimetrisch NFPA 130 (ASTM E 1354)	28 MJ/kg
Brandschutz für Schienenfahrzeuge (DIN EN 45545-2) R22	HL 1 - HL 3
Brandschutz für Schienenfahrzeuge (DIN EN 45545-2) R23	HL 1 - HL 3
Brandschutz für Schienenfahrzeuge (DIN EN 45545-2) R24	HL 1 - HL 3
Brandschutz für Schienenfahrzeuge (DIN EN 45545-2) R26	HL 1 - HL 3

Schutzleiter-Reihenklemme - STMED 6-PE - 3035726

Technische Daten

Maße

Breite	8,2 mm
Länge	100,8 mm
Höhe NS 35/7,5	49,6 mm
Höhe NS 35/15	57,1 mm

Anschlussdaten

Hinweis	Bitte beachten Sie die Strombelastbarkeit der Tragschienen.
Anschlussart	Zugfederanschluss
Anschluss gemäß Norm	IEC 60947-7-2
Leiterquerschnitt starr min	0,2 mm ²
Leiterquerschnitt starr max	10 mm ²
Leiterquerschnitt AWG min	24
Leiterquerschnitt AWG max	8
Leiterquerschnitt flexibel min.	0,2 mm ²
Leiterquerschnitt flexibel max.	6 mm ²
Leiterquerschnitt flexibel AWG min	24
Leiterquerschnitt flexibel AWG max	10
Leiterquerschnitt flexibel m. Aderendhülse ohne Kunststoffhülse min	0,25 mm ²
Leiterquerschnitt flexibel m. Aderendhülse ohne Kunststoffhülse max	6 mm ²
Leiterquerschnitt flexibel m. Aderendhülse m. Kunststoffhülse min	0,25 mm ²
Leiterquerschnitt flexibel m. Aderendhülse m. Kunststoffhülse max:	6 mm ²
2 Leiter gleichen Querschnitts flexibel m. TWIN-AEH mit Kunststoffhülse min	0,5 mm ²
2 Leiter gleichen Querschnitts flexibel m. TWIN-AEH mit Kunststoffhülse max	1,5 mm ²
Abisolierlänge	12 mm
Lehrdorn	A4

Normen und Bestimmungen

Anschluss gemäß Norm	CUL
	IEC 60947-7-2
Brennbarkeitsklasse nach UL 94	V0
Brandschutz für Schienenfahrzeuge (DIN EN 45545-2) R22	HL 1 - HL 3 HL 1 - HL 3 HL 1 - HL 3 HL 1 - HL 3
Brandschutz für Schienenfahrzeuge (DIN EN 45545-2) R23	HL 1 - HL 3 HL 1 - HL 3 HL 1 - HL 3 HL 1 - HL 3
Brandschutz für Schienenfahrzeuge (DIN EN 45545-2) R24	HL 1 - HL 3 HL 1 - HL 3 HL 1 - HL 3 HL 1 - HL 3
Brandschutz für Schienenfahrzeuge (DIN EN 45545-2) R26	HL 1 - HL 3 HL 1 - HL 3 HL 1 - HL 3 HL 1 - HL 3

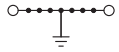
Environmental Product Compliance

China RoHS	Zeitraum für bestimmungsgemäße Verwendung: unbegrenzt = EFUP-e
	Keine Gefahrstoffe über den Grenzwerten

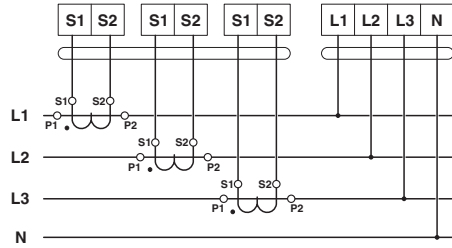
Zeichnungen

Schutzleiter-Reihenklemme - STMED 6-PE - 3035726

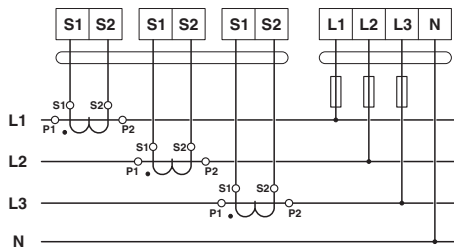
Schaltplan



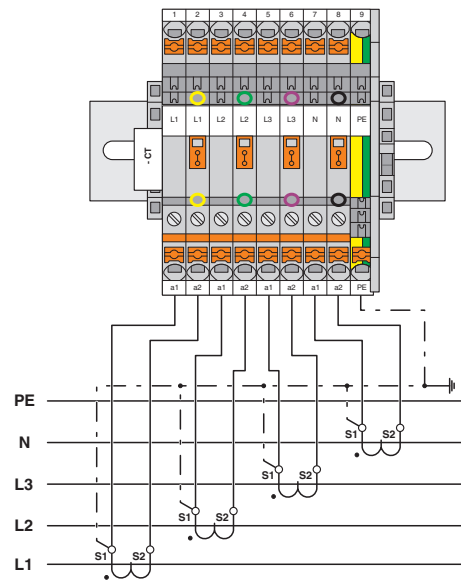
Schaltplan



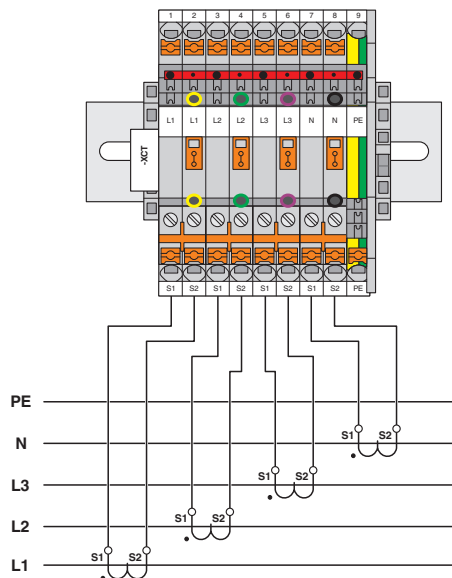
Schaltplan



Schaltplan



Schaltplan



Schutzleiter-Reihenklemme - STMED 6-PE - 3035726

Klassifikationen

eCl@ss

eCl@ss 4.0	27141120
eCl@ss 4.1	27141120
eCl@ss 5.0	27141120
eCl@ss 5.1	27141120
eCl@ss 6.0	27141120
eCl@ss 7.0	27141120
eCl@ss 8.0	27141141
eCl@ss 9.0	27141141

ETIM

ETIM 2.0	EC000897
ETIM 3.0	EC000897
ETIM 4.0	EC000901
ETIM 5.0	EC000901
ETIM 6.0	EC000901

UNSPSC

UNSPSC 6.01	30211811
UNSPSC 7.0901	39121410
UNSPSC 11	39121410
UNSPSC 12.01	39121410
UNSPSC 13.2	39121410

Approbationen


Approbationen

Approbationen

UL Recognized / cUL Recognized / EAC / CSA / EAC / cULus Recognized

Ex Approbationen

Approbationsdetails

UL Recognized		http://database.ul.com/cgi-bin/XYV/template/LISEXT/1FRAME/index.htm	FILE E 60425
	B	C	D
mm²/AWG/kcmil	24-8	24-8	24-8

Schutzleiter-Reihenklemme - STMED 6-PE - 3035726

Approbationen

cUL Recognized		http://database.ul.com/cgi-bin/XYV/template/LISEXT/1FRAME/index.htm	FILE E 60425
	B	C	D
mm²/AWG/kcmil	24-8	24-8	24-8

EAC		EAC-Zulassung
-----	--	---------------

CSA		http://www.csagroup.org/services-industries/product-listing/	13631
mm²/AWG/kcmil		24-8	

EAC		7500651.22.01.00246
-----	--	---------------------

cULus Recognized		http://database.ul.com/cgi-bin/XYV/template/LISEXT/1FRAME/index.htm
------------------	--	---

Zubehör

Zubehör

Abdeckprofil

Abdeckprofil - AP-ME METER - 3034361



Abdeckprofil, zum Abdecken von Klemmenleisten, wird auf Abdeckprofilträger APT-ME oder Endhalter APH-ME gerastert. An den Enden und in Abständen von ca. 40 cm ist ein Abdeckprofilträger zu setzen. Lieferlänge: 1 m

Abdeckhaube - AH-ME - 3240265



Abdeckhaube, zur berührungs- und staubgeschützten Kapselung der Bauteile

Schutzleiter-Reihenklemme - STMED 6-PE - 3035726

Zubehör

Abdeckprofilträger

Abdeckprofilträger - APH-ME - 3034374



Abdeckprofilträger, zur Montage auf NS 35/7,5-Tragschiene, zur Befestigung des Abdeckprofils AP-ME, optional plombierbar

Abdeckprofilträger - APT-ME - 3034358



Abdeckprofilträger, zur Montage auf NS 35/7,5-Tragschiene, zur Befestigung des Abdeckprofils AP-ME

Abschlussdeckel

Abschlussdeckel - D-DTME 6 - 3034426



Abschlussdeckel, Länge: 99,8 mm, Breite: 2,2 mm, Höhe: 49,6 mm, Farbe: grau

Abteilungstrennplatte

Abteilungstrennplatte - CARRIER 35-8 - 3034387



Abteilungstrennplatte, Breite: 8,2 mm, Material: PA, Länge: 99,8 mm, mit Aufbewahrungsmöglichkeit für FBS...-8 und PAI 4-FIX, Farbe: grau

Dokumentation

Montagematerial - ST-IL - 3039900

Bedienungsaufkleber für die ST-Klemme



Schutzleiter-Reihenklemme - STMED 6-PE - 3035726

Zubehör

Endhalter

Endhalter - E/AL-NS 35 - 1201662



Endhalter, zur Endabstützung der UKH 50 bis UKH 240, wird auf die Tragschiene NS 35 geschoben und mit 2 Schrauben festgeklemmt, Breite: 10 mm, Farbe: aluminium

Kurzschlussstecker

Kurzschlussstecker - FBSRH 2-8 - 3033802



Kurzschlussstecker, Rastermaß: 8,2 mm, Breite: 14,7 mm, Polzahl: 2, Farbe: rot

Kurzschlussstecker - FBSRH 3-8 - 3033803



Kurzschlussstecker, Rastermaß: 8,2 mm, Breite: 22,9 mm, Polzahl: 3, Farbe: rot

Kurzschlussstecker - FBSRH 4-8 - 3033804



Kurzschlussstecker, Rastermaß: 8,2 mm, Breite: 31,1 mm, Polzahl: 4, Farbe: rot

Prüfstecker

Prüfstecker - PS-6 - 3030996



Prüfstecker, Farbe: rot

Schutzleiter-Reihenklemme - STMED 6-PE - 3035726

Zubehör

Prüfstecker - PS-6/2,3MM RD - 3038736



Prüfstecker, Farbe: rot

Prüfsteckerbuchse

Prüfadapter - PAI-4-FIX BU - 3032729



Prüfadapter, für 4 mm Prüfstecker und Klemmen mit Teilung 4,2 mm bis 8,2 mm, Farbe: blau

Prüfadapter - PAI-4-FIX OG - 3034455



4-mm-Prüfadapter, für Klemmen in 8,2 mm Teilung

Prüfadapter - PAI-4-FIX YE - 3032745



Prüfadapter, für 4 mm Prüfstecker und Klemmen mit Teilung 4,2 mm bis 8,2 mm, Farbe: gelb

Prüfadapter - PAI-4-FIX RD - 3032732



Prüfadapter, für 4 mm Prüfstecker und Klemmen mit Teilung 4,2 mm bis 8,2 mm, Farbe: rot

Schutzleiter-Reihenklemme - STMED 6-PE - 3035726

Zubehör

Prüfadapter - PAI-4-FIX GN - 3032758



Prüfadapter, für 4 mm Prüfstecker und Klemmen mit Teilung 4,2 mm bis 8,2 mm, Farbe: grün

Prüfadapter - PAI-4-FIX BK - 3032774



Prüfadapter, für 4 mm Prüfstecker und Klemmen mit Teilung 4,2 mm bis 8,2 mm, Farbe: schwarz

Prüfadapter - PAI-4-FIX GY - 3032790



Prüfadapter, für 4 mm Prüfstecker und Klemmen mit Teilung 4,2 mm bis 8,2 mm, Farbe: grau

Prüfadapter - PAI-4-FIX VT - 3032761



Prüfadapter, für 4 mm Prüfstecker und Klemmen mit Teilung 4,2 mm bis 8,2 mm, Farbe: violett

Prüfadapter - PAI-4-FIX BN - 3032787



Prüfadapter, für 4 mm Prüfstecker und Klemmen mit Teilung 4,2 mm bis 8,2 mm, Farbe: braun

Schutzleiter-Reihenklemme - STMED 6-PE - 3035726

Zubehör

Prüfadapter - PAI-4-FIX WH - 3032797



4-mm-Prüfadapter, für Klemmen in 8,2 mm Teilung

Prüfadapter - PAIS-4-FIX GY - 3032791



Prüfadapter, für 4 mm Prüfstecker und Klemmen mit Teilung 5,2 mm, 6,2 mm und 8,2 mm, Farbe: grau

Prüfadapter - PAIS-4-FIX BK - 3032792



Prüfadapter, für 4 mm Prüfstecker und Klemmen mit Teilung 5,2 mm, 6,2 mm und 8,2 mm, Farbe: schwarz

Prüfadapter - PAIS-4-FIX RD - 3032793



Prüfadapter, für 4 mm Prüfstecker und Klemmen mit Teilung 5,2 mm, 6,2 mm und 8,2 mm, Farbe: rot

Prüfadapter - PAIS-4-FIX BU - 3032798



Prüfadapter, für 4 mm Prüfstecker und Klemmen mit Teilung 5,2 mm, 6,2 mm und 8,2 mm, Farbe: blau

Schutzleiter-Reihenklemme - STMED 6-PE - 3035726

Zubehör

Prüfadapter - PAIS-4-FIX YE - 3032799



Prüfadapter, für 4 mm Prüfstecker und Klemmen mit Teilung 5,2 mm, 6,2 mm und 8,2 mm, Farbe: gelb

Prüfadapter - PAIS-4-FIX GN - 3032801



Prüfadapter, für 4 mm Prüfstecker und Klemmen mit Teilung 5,2 mm, 6,2 mm und 8,2 mm, Farbe: grün

Prüfadapter - PAIS-4-FIX VT - 3032802



Prüfadapter, für 4 mm Prüfstecker und Klemmen mit Teilung 5,2 mm, 6,2 mm und 8,2 mm, Farbe: violett

Schaltbrücke

Schaltbrücke - SB-ME 2-8 - 3034468



Schaltbrücke, Rastermaß: 8,2 mm, Länge: 24,7 mm, Breite: 16,4 mm, Polzahl: 2, Farbe: grau/orange

Schaltbrücke - SB-ME 2-8 - 3034468



Schaltbrücke, Rastermaß: 8,2 mm, Länge: 24,7 mm, Breite: 16,4 mm, Polzahl: 2, Farbe: grau/orange

Schutzleiter-Reihenklemme - STMED 6-PE - 3035726

Zubehör

Schaltbrücke - SB-ME 3-8 - 3032800



Schaltbrücke, Rastermaß: 8,2 mm, Länge: 24,7 mm, Breite: 24,6 mm, Polzahl: 3, Farbe: grau/orange

Schaltbrücke - SB-ME 4-8 - 3034484



Schaltbrücke, Rastermaß: 8,2 mm, Länge: 24,7 mm, Breite: 32,8 mm, Polzahl: 4, Farbe: grau/orange

Schaltbrücke - SB-MER 2-8 - 3000587



Schaltbrücke, Rastermaß: 8,2 mm, Länge: 24,7 mm, Breite: 16,4 mm, Polzahl: 2, Farbe: grau/orange

Schaltbrücke - SB-MER 3-8 - 3000588



Schaltbrücke, Rastermaß: 8,2 mm, Länge: 24,7 mm, Breite: 24,6 mm, Polzahl: 3, Farbe: grau/orange

Schaltbrücke - SB-MER 4-8 - 3000589



Schaltbrücke, Rastermaß: 8,2 mm, Länge: 24,7 mm, Breite: 32,8 mm, Polzahl: 4, Farbe: grau/orange

Schraubwerkzeug

Schutzleiter-Reihenklemme - STMED 6-PE - 3035726

Zubehör

Schraubendreher - SZS 1,0X4,0 VDE - 1205066



Schraubendreher, Schlitz, VDE isoliert, Größe: 1,0x4,0x100 mm, 2-Komponentengriff, mit Abrollschutz

Steckbrücke

Steckbrücke - FBS 2-8 - 3030284



Steckbrücke, Rastermaß: 8,2 mm, Breite: 14,7 mm, Polzahl: 2, Farbe: rot

Steckbrücke - FBS 3-8 - 3030297



Steckbrücke, Rastermaß: 8,2 mm, Breite: 22,9 mm, Polzahl: 3, Farbe: rot

Steckbrücke - FBS 4-8 - 3030307



Steckbrücke, Rastermaß: 8,2 mm, Breite: 31,1 mm, Polzahl: 4, Farbe: rot

Steckbrücke - FBS 5-8 - 3030310



Steckbrücke, Rastermaß: 8,2 mm, Breite: 39,3 mm, Polzahl: 5, Farbe: rot

Schutzleiter-Reihenklemme - STMED 6-PE - 3035726

Zubehör

Steckbrücke - FBS 10-8 - 3030323



Steckbrücke, Rastermaß: 8,2 mm, Breite: 80,3 mm, Polzahl: 10, Farbe: rot

Steckbrücke - FBS 6-8 - 3032470



Steckbrücke, Rastermaß: 8,2 mm, Breite: 47,5 mm, Polzahl: 6, Farbe: rot

Steckbrücke - FBS 1/3-8 - 3032363



Steckbrücke, Rastermaß: 8,2 mm, Breite: 22,9 mm, Polzahl: 3, Polbelegung: 1,3, Farbe: rot

Steckbrücke - FBS 1/4-8 - 3032376



Steckbrücke, Rastermaß: 8,2 mm, Breite: 31,1 mm, Polzahl: 4, Polbelegung: 1,4, Farbe: rot

Steckbrücke - FBS 1/3/5-8 - 3032389



Steckbrücke, Rastermaß: 8,2 mm, Breite: 39,3 mm, Polzahl: 5, Polbelegung: 1,3,5, Farbe: rot

Schutzleiter-Reihenklemme - STMED 6-PE - 3035726

Zubehör

Steckbrücke - FBS 1/4/7/10-8 - 3032402



Steckbrücke, Rastermaß: 8,2 mm, Breite: 80,3 mm, Polzahl: 10, Polbelegung: 1,4,7,10, Farbe: rot

Steckbrücke - FBS 1/5-8 - 3032381



Steckbrücke, Rastermaß: 8,2 mm, Breite: 39,3 mm, Polzahl: 5, Polbelegung: 1,5, Farbe: rot

Steckbrücke - FBS 2-8 CT - 3033830



Steckbrücke, Rastermaß: 8,2 mm, Breite: 14,7 mm, Polzahl: 2, Farbe: orange

Steckbrücke - FBS 3-8 CT - 3033831



Steckbrücke, Rastermaß: 8,2 mm, Breite: 22,9 mm, Polzahl: 3, Farbe: orange

Steckbrücke - FBS 4-8 CT - 3033832



Steckbrücke, Rastermaß: 8,2 mm, Breite: 31,1 mm, Polzahl: 4, Farbe: orange

Schutzleiter-Reihenklemme - STMED 6-PE - 3035726

Zubehör

Steckbrücke - FBS 10-8 CT - 3033833



Steckbrücke, Rastermaß: 8,2 mm, Breite: 80,3 mm, Polzahl: 10, Farbe: orange

Steckbrücke - FBS 2-8 BU - 3032567



Steckbrücke, Rastermaß: 8,2 mm, Breite: 14,7 mm, Polzahl: 2, Farbe: blau

Steckbrücke - FBS 3-8 BU - 3032570



Steckbrücke, Rastermaß: 8,2 mm, Breite: 22,9 mm, Polzahl: 3, Farbe: blau

Steckbrücke - FBS 4-8 BU - 3032583



Steckbrücke, Rastermaß: 8,2 mm, Breite: 31,1 mm, Polzahl: 4, Farbe: blau

Steckbrücke - FBS 5-8 BU - 3032596



Steckbrücke, Rastermaß: 8,2 mm, Breite: 39,3 mm, Polzahl: 5, Farbe: blau

Schutzleiter-Reihenklemme - STMED 6-PE - 3035726

Zubehör

Steckbrücke - FBS 6-8 BU - 3032677



Steckbrücke, Rastermaß: 8,2 mm, Breite: 47,5 mm, Polzahl: 6, Farbe: blau

Steckbrücke - FBS 10-8 BU - 3032606



Steckbrücke, Rastermaß: 8,2 mm, Breite: 80,3 mm, Polzahl: 10, Farbe: blau

Steckbrücke - FBS 2-8 GY - 3032621



Steckbrücke, Rastermaß: 8,2 mm, Breite: 14,7 mm, Polzahl: 2, Farbe: grau

Steckbrücke - FBS 3-8 GY - 3032622



Steckbrücke, Rastermaß: 8,2 mm, Breite: 22,9 mm, Polzahl: 3, Farbe: grau

Steckbrücke - FBS 4-8 GY - 3032635



Steckbrücke, Rastermaß: 8,2 mm, Breite: 31,1 mm, Polzahl: 4, Farbe: grau

Schutzleiter-Reihenklemme - STMED 6-PE - 3035726

Zubehör

Steckbrücke - FBS 5-8 GY - 3032648



Steckbrücke, Rastermaß: 8,2 mm, Breite: 39,3 mm, Polzahl: 5, Farbe: grau

Steckbrücke - FBS 6-8 GY - 3032664



Steckbrücke, Rastermaß: 8,2 mm, Breite: 47,5 mm, Polzahl: 6, Farbe: grau

Steckbrücke - FBS 10-8 GY - 3032651



Steckbrücke, Rastermaß: 8,2 mm, Breite: 80,3 mm, Polzahl: 10, Farbe: grau

Steckbrücke - FBSR 2-8 - 3033808



Steckbrücke, Rastermaß: 8,2 mm, Breite: 14,8 mm, Polzahl: 2, Farbe: rot

Steckbrücke - FBSR 3-8 - 3001597



Steckbrücke, Rastermaß: 8,2 mm, Breite: 22,9 mm, Polzahl: 3, Farbe: rot

Schutzleiter-Reihenklemme - STMED 6-PE - 3035726

Zubehör

Steckbrücke - FBSR 4-8 - 3000585



Steckbrücke, Rastermaß: 8,2 mm, Breite: 31,1 mm, Polzahl: 4, Farbe: rot

Steckbrücke - FBSR 5-8 - 3033809



Steckbrücke, Rastermaß: 8,2 mm, Breite: 39,3 mm, Polzahl: 5, Farbe: rot

Steckbrücke - FBSR 10-8 - 3001599



Steckbrücke, Rastermaß: 8,2 mm, Breite: 80,3 mm, Polzahl: 10, Farbe: rot

Steckbrücke - FBSR 16-8 - 3033816



Steckbrücke, Rastermaß: 8,2 mm, Breite: 129,5 mm, Polzahl: 16, Farbe: rot

Steckbrücke - FBSR 1/6/11/16-8 - 3033820



Steckbrücke, überspringend, Rastermaß: 8,2 mm, Breite: 129,5 mm, Polzahl: 16, Polbelegung: 1, 6, 11, 16, Farbe: rot

Schutzleiter-Reihenklemme - STMED 6-PE - 3035726

Zubehör

Steckbrücke - FBSR 1/7/13/16-8 - 3033821



Steckbrücke, überspringend, Rastermaß: 8,2 mm, Breite: 129,5 mm, Polzahl: 16, Polbelegung: 1, 7, 13, 16, Farbe: rot

Steckbrücke - FBSR 1/6/11/14-8 - 3033822



Steckbrücke, überspringend, Rastermaß: 8,2 mm, Breite: 129,5 mm, Polzahl: 16, Polbelegung: 1, 6, 11, 14, Farbe: rot

Tragschiene

Tragschiene gelocht - NS 35/ 7,5 PERF 2000MM - 0801733



Tragschiene gelocht, Standardprofil, Breite: 35 mm, Höhe: 7,5 mm, nach EN 60715: 2001, Material: Stahl, verzinkt, dickschichtpassiviert, Länge: 2000 mm, Farbe: silber

Tragschiene ungelocht - NS 35/ 7,5 UNPERF 2000MM - 0801681



Tragschiene ungelocht, Standardprofil, Breite: 35 mm, Höhe: 7,5 mm, nach EN 60715: 2001, Material: Stahl, verzinkt, dickschichtpassiviert, Länge: 2000 mm, Farbe: silberfarben

Tragschiene gelocht - NS 35/ 7,5 WH PERF 2000MM - 1204119



Tragschiene gelocht, Standardprofil, Breite: 35 mm, Höhe: 7,5 mm, nach EN 60715: 2001, Material: Stahl, verzinkt, weiß-passiviert, Länge: 2000 mm, Farbe: weiß

Schutzleiter-Reihenklemme - STMED 6-PE - 3035726

Zubehör

Tragschiene ungelocht - NS 35/ 7,5 WH UNPERF 2000MM - 1204122



Tragschiene ungelocht, Standardprofil, Breite: 35 mm, Höhe: 7,5 mm, nach EN 60715: 2001, Material: Stahl, verzinkt, weiß-passiviert, Länge: 2000 mm, Farbe: weiß

Tragschiene ungelocht - NS 35/ 7,5 AL UNPERF 2000MM - 0801704

Tragschiene ungelocht, Standardprofil, Breite: 35 mm, Höhe: 7,5 mm, nach EN 60715: 2001, Material: Aluminium, unbeschichtet, Länge: 2000 mm, Farbe: silberfarben

Tragschiene gelocht - NS 35/ 7,5 ZN PERF 2000MM - 1206421



Tragschiene gelocht, Standardprofil, Breite: 35 mm, Höhe: 7,5 mm, nach EN 60715: 2001, Material: Stahl, verzinkt, Länge: 2000 mm, Farbe: silberfarben

Tragschiene ungelocht - NS 35/ 7,5 ZN UNPERF 2000MM - 1206434



Tragschiene ungelocht, Standardprofil, Breite: 35 mm, Höhe: 7,5 mm, nach EN 60715: 2001, Material: Stahl, verzinkt, Länge: 2000 mm, Farbe: silberfarben

Tragschiene ungelocht - NS 35/ 7,5 CU UNPERF 2000MM - 0801762



Tragschiene ungelocht, Standardprofil, Breite: 35 mm, Höhe: 7,5 mm, nach EN 60715: 2001, Material: Kupfer, unbeschichtet, Länge: 2000 mm, Farbe: kupferfarben

Endkappe - NS 35/ 7,5 CAP - 1206560

Tragschienenabschlussstück, für Tragschiene NS 35/7,5



Schutzleiter-Reihenklemme - STMED 6-PE - 3035726

Zubehör

Trennplatte

Trennplatte - TS-UT 6-T/SP - 3072821



Trennplatte, Länge: 105,2 mm, Breite: 1 mm, Höhe: 67,5 mm, Farbe: grau

Phoenix Contact 2017 © - all rights reserved
<http://www.phoenixcontact.com>