

## Schutzleiter-Reihenklemme - UTMED 6-PE - 3047442

Bitte beachten Sie, dass die hier angegebenen Daten dem Online-Katalog entnommen sind. Die vollständigen Informationen und Daten entnehmen Sie bitte der Anwenderdokumentation. Es gelten die Allgemeinen Nutzungsbedingungen für Internet-Downloads.  
(<http://phoenixcontact.de/download>)



Schutzleiter-Reihenklemme, Anschlussart: Schraubanschluss, Anzahl der Anschlüsse: 2, Querschnitt: 0,2 mm<sup>2</sup> - 10 mm<sup>2</sup>, AWG: 24 - 8, Breite: 8,2 mm, Farbe: grün-gelb, Montageart: NS 35/7,5, NS 35/15

### Artikeleigenschaften

- Konturgleiche Durchgangsklemme verfügbar
- Übersichtlichkeit durch aufgedruckte Schaltsymbole
- Einfache Bedienung
- Übersichtlichkeit
- Kompakte Bauform
- Sechs Funktionsschächte
- Flexibel einsetzbares und umfangreiches Zubehör
- Sicheres Einrasten in den Endpositionen
- Kontaktierung mit Schraubklemmstellen

### Kaufmännische Daten

Verpackungseinheit	50 STK
GTIN	
GTIN	4046356291118
Gewicht pro Stück (exklusive Verpackung)	33,272 g
Gewicht pro Stück (inklusive Verpackung)	33,272 g
Zolltarifnummer	85369010
Herkunftsland	Polen
Verkaufsschlüssel	A1 - Reihenklemmen

### Technische Daten

#### Allgemein

Anzahl der Etagen	1
Anzahl der Anschlüsse	2
Nennquerschnitt	6 mm <sup>2</sup>

# Schutzleiter-Reihenklemme - UTMED 6-PE - 3047442

## Technische Daten

### Allgemein

Farbe	grün-gelb
Isolierstoff	PA
Brennbarkeitsklasse nach UL 94	V0
Bemessungsstoßspannung	6 kV
Verschmutzungsgrad	3
Überspannungskategorie	III
Isolierstoffgruppe	I
Offene Seitenwand	Ja
Prüfspezifikation Berührschutz	DIN EN 50274 (VDE 0660-514):2002-11
Handrückensicherheit	gewährleistet
Fingersicherheit	gewährleistet
Ergebnis Prüfung Schwingen, Breitbandrauschen	Prüfung bestanden
Prüfspezifikation Schwingen, Breitbandrauschen	DIN EN 50155 (VDE 0115-200):2008-03
Prüfspektrum	Lebensdauerprüfung Kategorie 2, am Drehgestell angebaut
Prüffrequenz	$f_1 = 5 \text{ Hz}$ bis $f_2 = 250 \text{ Hz}$
ASD-Pegel	$6,12 \text{ (m/s}^2\text{)}^2\text{/Hz}$
Beschleunigung	3,12 g
Prüfdauer je Achse	5 h
Prüfrichtungen	X-, Y- und Z-Achse
Ergebnis Schockprüfung	Prüfung bestanden
Prüfspezifikation Schockprüfung	DIN EN 50155 (VDE 0115-200):2008-03
Schockform	Halbsinus
Beschleunigung	30g
Schockdauer	18 ms
Anzahl der Schocks je Richtung	3
Prüfrichtungen	X-, Y- und Z-Achse (pos. und neg.)
Relativer Isolierstoff Temperatur Index (Elec., UL 746 B)	130 °C
Temperatur Index Isolierstoff (DIN EN 60216-1 (VDE 0304-21))	130 °C
Statischer Isolierstoffeinsatz in Kälte	-60 °C
Brandverhalten für Schienenfahrzeuge (DIN 5510-2)	Prüfung bestanden
Prüfverfahren mit einer Prüf Flamme (DIN EN 60695-11-10)	V0
Sauerstoffindex (DIN EN ISO 4589-2)	>32 %
NF F16-101, NF F10-102 Klasse I	2
NF F16-101, NF F10-102 Klasse F	2
Oberflächen Flammparität NFPA 130 (ASTM E 162)	bestanden
Spezifisch optische Rauchgasdichte NFPA 130 (ASTM E 662)	bestanden
Rauchgastoxizität NFPA 130 (SMP 800C)	bestanden
Wärmeabgabe kalorimetrisch NFPA 130 (ASTM E 1354)	28 MJ/kg
Brandschutz für Schienenfahrzeuge (DIN EN 45545-2) R22	HL 1 - HL 3
Brandschutz für Schienenfahrzeuge (DIN EN 45545-2) R23	HL 1 - HL 3

# Schutzleiter-Reihenklemme - UTMED 6-PE - 3047442

## Technische Daten

### Allgemein

Brandschutz für Schienenfahrzeuge (DIN EN 45545-2) R24	HL 1 - HL 3
Brandschutz für Schienenfahrzeuge (DIN EN 45545-2) R26	HL 1 - HL 3

### Maße

Breite	8,2 mm
Deckelbreite	2,2 mm
Länge	100,8 mm
Höhe NS 35/7,5	49,6 mm
Höhe NS 35/15	57,1 mm

### Anschlussdaten

Hinweis	Bitte beachten Sie die Strombelastbarkeit der Tragschienen.
Anschlussart	Schraubanschluss
Anschluss gemäß Norm	IEC 60947-7-2
Leiterquerschnitt starr min	0,2 mm <sup>2</sup>
Leiterquerschnitt starr max	10 mm <sup>2</sup>
Leiterquerschnitt AWG min	24
Leiterquerschnitt AWG max	8
Leiterquerschnitt flexibel min.	0,2 mm <sup>2</sup>
Leiterquerschnitt flexibel max.	10 mm <sup>2</sup>
Leiterquerschnitt flexibel AWG min	24
Leiterquerschnitt flexibel AWG max	8
Leiterquerschnitt flexibel m. Aderendhülse ohne Kunststoffhülse min	0,25 mm <sup>2</sup>
Leiterquerschnitt flexibel m. Aderendhülse ohne Kunststoffhülse max	6 mm <sup>2</sup>
Leiterquerschnitt flexibel m. Aderendhülse m. Kunststoffhülse min	0,25 mm <sup>2</sup>
Leiterquerschnitt flexibel m. Aderendhülse m. Kunststoffhülse max:	6 mm <sup>2</sup>
2 Leiter gleichen Querschnitts starr min	0,2 mm <sup>2</sup>
2 Leiter gleichen Querschnitts starr max	2,5 mm <sup>2</sup>
2 Leiter gleichen Querschnitts flexibel min	0,2 mm <sup>2</sup>
2 Leiter gleichen Querschnitts flexibel max	2,5 mm <sup>2</sup>
2 Leiter gleichen Querschnitts flexibel m. TWIN-AEH mit Kunststoffhülse min	0,5 mm <sup>2</sup>
2 Leiter gleichen Querschnitts flexibel m. TWIN-AEH mit Kunststoffhülse max	4 mm <sup>2</sup>
2 Leiter gleichen Querschnitts flexibel m. AEH ohne Kunststoffhülse min	0,25 mm <sup>2</sup>
2 Leiter gleichen Querschnitts flexibel m. AEH ohne Kunststoffhülse max	1,5 mm <sup>2</sup>
Abisolierlänge	10 mm
Lehrdorn	A5
Schraubengewinde	M4
Anzugsdrehmoment min	1,5 Nm
Anzugsdrehmoment max	1,8 Nm

### Normen und Bestimmungen

# Schutzleiter-Reihenklemme - UTMED 6-PE - 3047442

## Technische Daten

### Normen und Bestimmungen

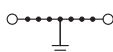
Anschluss gemäß Norm	CSA
	IEC 60947-7-2
Brennbarkeitsklasse nach UL 94	V0
Brandschutz für Schienenfahrzeuge (DIN EN 45545-2) R22	HL 1 - HL 3 HL 1 - HL 3 HL 1 - HL 3 HL 1 - HL 3
Brandschutz für Schienenfahrzeuge (DIN EN 45545-2) R23	HL 1 - HL 3 HL 1 - HL 3 HL 1 - HL 3 HL 1 - HL 3
Brandschutz für Schienenfahrzeuge (DIN EN 45545-2) R24	HL 1 - HL 3 HL 1 - HL 3 HL 1 - HL 3 HL 1 - HL 3
Brandschutz für Schienenfahrzeuge (DIN EN 45545-2) R26	HL 1 - HL 3 HL 1 - HL 3 HL 1 - HL 3 HL 1 - HL 3

### Environmental Product Compliance

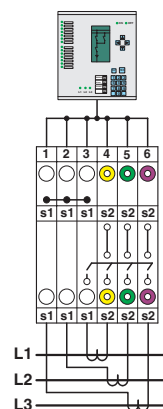
China RoHS	Zeitraum für bestimmungsgemäße Verwendung (EFUP): 50 Jahre
	Informationen über gefährliche Substanzen finden Sie in der Herstellererklärung unter dem Reiter "Downloads"

## Zeichnungen

Schaltplan

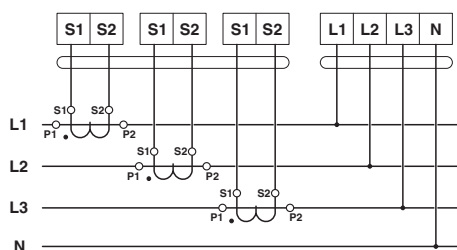


Schemazeichnung

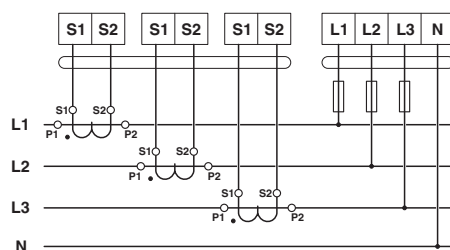


Verketteter Drei-Phasen-Stromwandlersatz

Schaltplan

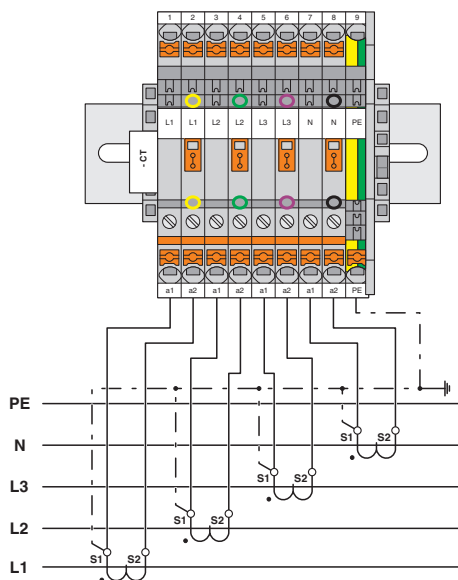


Schaltplan

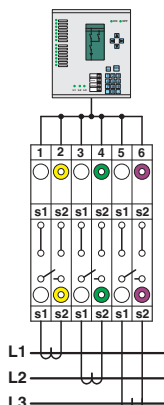


# Schutzleiter-Reihenklemme - UTMED 6-PE - 3047442

Schaltplan

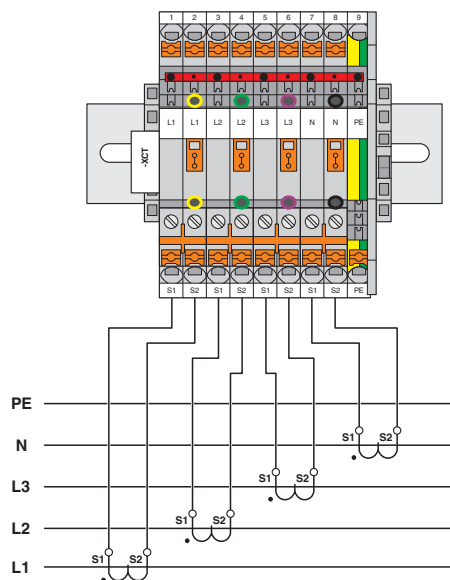


Schemazeichnung

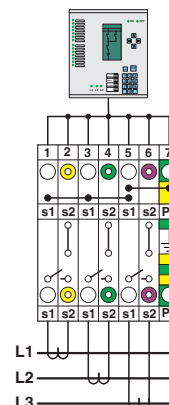


Einfacher Drei-Phasen-Stromwandlersatz

Schaltplan



Schemazeichnung



Verketteter Drei-Phasen-Stromwandlersatz mit geerdeten Sternpunkt

## Klassifikationen

eCl@ss

eCl@ss 4.0	27141118
eCl@ss 4.1	27141118
eCl@ss 5.0	27141118
eCl@ss 5.1	27141118
eCl@ss 6.0	27141141
eCl@ss 7.0	27141141
eCl@ss 8.0	27141141

# Schutzleiter-Reihenklemme - UTMED 6-PE - 3047442

## Klassifikationen

### eCl@ss

eCl@ss 9.0	27141141
------------	----------

### ETIM

ETIM 2.0	EC000901
ETIM 3.0	EC000901
ETIM 4.0	EC000901
ETIM 5.0	EC000901
ETIM 6.0	EC000901

### UNSPSC

UNSPSC 6.01	30211811
UNSPSC 7.0901	39121410
UNSPSC 11	39121410
UNSPSC 12.01	39121410
UNSPSC 13.2	39121410

## Approbationen

### Approbationen


#### Approbationen

CSA / UL Recognized / cUL Recognized / EAC / EAC / cULus Recognized

#### Ex Approbationen

### Approbationsdetails

CSA		<a href="http://www.csagroup.org/services-industries/product-listing/">http://www.csagroup.org/services-industries/product-listing/</a>	13631
	B	C	
mm <sup>2</sup> /AWG/kcmil	24-8	24-8	

UL Recognized		<a href="http://database.ul.com/cgi-bin/XYV/template/LISEXT/1FRAME/index.htm">http://database.ul.com/cgi-bin/XYV/template/LISEXT/1FRAME/index.htm</a>	FILE E 60425
	B	C	D
mm <sup>2</sup> /AWG/kcmil	24-8	24-8	24-8

# Schutzleiter-Reihenklemme - UTMED 6-PE - 3047442

## Approbationen

cUL Recognized		<a href="http://database.ul.com/cgi-bin/XYV/template/LISEXT/1FRAME/index.htm">http://database.ul.com/cgi-bin/XYV/template/LISEXT/1FRAME/index.htm</a>	FILE E 60425
	B	C	D
mm²/AWG/kcmil	24-8	24-8	24-8

EAC		EAC-Zulassung
-----	--	---------------

EAC		7500651.22.01.00246
-----	--	---------------------

cULus Recognized		<a href="http://database.ul.com/cgi-bin/XYV/template/LISEXT/1FRAME/index.htm">http://database.ul.com/cgi-bin/XYV/template/LISEXT/1FRAME/index.htm</a>
------------------	--	---

## Zubehör

### Zubehör

#### Abdeckprofil

Abdeckprofil - AP-ME METER - 3034361



Abdeckprofil, zum Abdecken von Klemmenleisten, wird auf Abdeckprofilträger APT-ME oder Endhalter APH-ME gerastert. An den Enden und in Abständen von ca. 40 cm ist ein Abdeckprofilträger zu setzen. Lieferlänge: 1 m

Abdeckhaube - AH-ME - 3240265



Abdeckhaube, zur berührungs- und staubgeschützten Kapselung der Bauteile

#### Abdeckprofilträger

## Schutzleiter-Reihenklemme - UTMED 6-PE - 3047442

### Zubehör

#### Abdeckprofilträger - APH-ME - 3034374



Abdeckprofilträger, zur Montage auf NS 35/7,5-Tragschiene, zur Befestigung des Abdeckprofils AP-ME, optional plombierbar

#### Abdeckprofilträger - APT-ME - 3034358



Abdeckprofilträger, zur Montage auf NS 35/7,5-Tragschiene, zur Befestigung des Abdeckprofils AP-ME

### Abschlussdeckel

#### Abschlussdeckel - D-UTME 6 - 3047426



Abschlussdeckel, Länge: 100,8 mm, Breite: 2,2 mm, Höhe: 49,6 mm, Farbe: grau

### Abteilungstrennplatte

#### Abteilungstrennplatte - CARRIER 35-8 - 3034387



Abteilungstrennplatte, Breite: 8,2 mm, Material: PA, Länge: 99,8 mm, mit Aufbewahrungsmöglichkeit für FBS...-8 und PAI 4-FIX, Farbe: grau

### Endhalter

#### Endhalter - E/AL-NS 35 - 1201662



Endhalter, zur Endabstützung der UKH 50 bis UKH 240, wird auf die Tragschiene NS 35 geschoben und mit 2 Schrauben festgeklemmt, Breite: 10 mm, Farbe: aluminium

### Klemmenmarker beschriftet

## Schutzleiter-Reihenklemme - UTMED 6-PE - 3047442

### Zubehör

#### Zackband - ZB 8 CUS - 0825011



Zackband, bestellbar: streifenweise, weiß, beschriftet nach Kundenangaben, Montageart: verrasten in hoher Schildchennut, für Klemmenbreite: 8,2 mm, Schriftfeldgröße: 10,5 x 8,15 mm

---

#### Marker für Klemmen - UC-TM 8 CUS - 0824597



Marker für Klemmen, bestellbar: mattenweise, weiß, beschriftet nach Kundenangaben, Montageart: verrasten in hoher Schildchennut, für Klemmenbreite: 8,2 mm, Schriftfeldgröße: 7,6 x 10,5 mm

---

#### Marker für Klemmen - UCT-TM 8 CUS - 0829616



Marker für Klemmen, bestellbar: mattenweise, weiß, beschriftet nach Kundenangaben, Montageart: verrasten in hoher Schildchennut, für Klemmenbreite: 8,2 mm, Schriftfeldgröße: 7,6 x 10,5 mm

---

#### Zackband - ZB 8,LGS:FORTL.ZAHLEN - 1052015



Zackband, Streifen, weiß, beschriftet, beschriftbar mit: CMS-P1-PLOTTER, längs bedruckt: fortlaufende Zahlen 1-10, 11-20 usw. bis 491-500, Montageart: verrasten in hoher Schildchennut, für Klemmenbreite: 8,2 mm, Schriftfeldgröße: 10,5 x 8,15 mm

---

#### Zackband - ZB 8,QR:FORTL.ZAHLEN - 1052028



Zackband, Streifen, weiß, beschriftet, beschriftbar mit: CMS-P1-PLOTTER, quer bedruckt: fortlaufende Zahlen 1-10, 11-20 usw. bis 91-100, Montageart: verrasten in hoher Schildchennut, für Klemmenbreite: 8,2 mm, Schriftfeldgröße: 10,5 x 8,15 mm

## Schutzleiter-Reihenklemme - UTMED 6-PE - 3047442

### Zubehör

Marker für Klemmen - ZB 8,LGS:L1-N,PE - 1052413



Marker für Klemmen, Streifen, weiß, beschriftet, beschriftbar mit: CMS-P1-PLOTTER, längs: L1, L2, L3, N, PE, L1, L2, L3, N, PE, Montageart: verrasten in hoher Schildchennut, für Klemmenbreite: 8,2 mm, Schriftfeldgröße: 10,5 x 8,15 mm

---

Klemmenmarker unbeschriftet

Zackband - ZB 8:UNBEDRUCKT - 1052002



Zackband, Streifen, weiß, unbeschriftet, beschriftbar mit: CMS-P1-PLOTTER, PLOTMARK, Montageart: verrasten in hoher Schildchennut, für Klemmenbreite: 8,2 mm, Schriftfeldgröße: 10,5 x 8,15 mm

---

Marker für Klemmen - UC-TM 8 - 0818072



Marker für Klemmen, Matte, weiß, unbeschriftet, beschriftbar mit: BLUEMARK CLED, BLUEMARK LED, CMS-P1-PLOTTER, PLOTMARK, Montageart: verrasten in hoher Schildchennut, für Klemmenbreite: 8,2 mm, Schriftfeldgröße: 7,6 x 10,5 mm

---

Marker für Klemmen - UCT-TM 8 - 0828740



Marker für Klemmen, Matte, weiß, unbeschriftet, beschriftbar mit: THERMOMARK PRIME, THERMOMARK CARD, BLUEMARK CLED, BLUEMARK LED, TOPMARK LASER, Montageart: verrasten in hoher Schildchennut, für Klemmenbreite: 8,2 mm, Schriftfeldgröße: 7,6 x 10,5 mm

---

Kurzschlussstecker

Kurzschlussstecker - FBSRH 2-8 - 3033802



Kurzschlussstecker, Rastermaß: 8,2 mm, Breite: 14,7 mm, Polzahl: 2, Farbe: rot

## Schutzleiter-Reihenklemme - UTMED 6-PE - 3047442

### Zubehör

Kurzschlussstecker - FBSRH 3-8 - 3033803



Kurzschlussstecker, Rastermaß: 8,2 mm, Breite: 22,9 mm, Polzahl: 3, Farbe: rot

---

Kurzschlussstecker - FBSRH 4-8 - 3033804



Kurzschlussstecker, Rastermaß: 8,2 mm, Breite: 31,1 mm, Polzahl: 4, Farbe: rot

---

### Prüfstecker

Prüfstecker - PS-8 - 3031005



Prüfstecker, Farbe: rot

---

Prüfstecker - PS-8/2,3MM RD - 3048564



Prüfstecker, Farbe: rot

---

### Prüfsteckerbuchse

Prüfadapter - PAI-4-FIX BU - 3032729



Prüfadapter, für 4 mm Prüfstecker und Klemmen mit Teilung 4,2 mm bis 8,2 mm, Farbe: blau

---

## Schutzleiter-Reihenklemme - UTMED 6-PE - 3047442

### Zubehör

Prüfadapter - PAI-4-FIX OG - 3034455



4-mm-Prüfadapter, für Klemmen in 8,2 mm Teilung

---

Prüfadapter - PAI-4-FIX YE - 3032745



Prüfadapter, für 4 mm Prüfstecker und Klemmen mit Teilung 4,2 mm bis 8,2 mm, Farbe: gelb

---

Prüfadapter - PAI-4-FIX RD - 3032732



Prüfadapter, für 4 mm Prüfstecker und Klemmen mit Teilung 4,2 mm bis 8,2 mm, Farbe: rot

---

Prüfadapter - PAI-4-FIX GN - 3032758



Prüfadapter, für 4 mm Prüfstecker und Klemmen mit Teilung 4,2 mm bis 8,2 mm, Farbe: grün

---

Prüfadapter - PAI-4-FIX BK - 3032774



Prüfadapter, für 4 mm Prüfstecker und Klemmen mit Teilung 4,2 mm bis 8,2 mm, Farbe: schwarz

---

## Schutzleiter-Reihenklemme - UTMED 6-PE - 3047442

### Zubehör

Prüfadapter - PAI-4-FIX GY - 3032790



Prüfadapter, für 4 mm Prüfstecker und Klemmen mit Teilung 4,2 mm bis 8,2 mm, Farbe: grau

---

Prüfadapter - PAI-4-FIX VT - 3032761



Prüfadapter, für 4 mm Prüfstecker und Klemmen mit Teilung 4,2 mm bis 8,2 mm, Farbe: violett

---

Prüfadapter - PAI-4-FIX BN - 3032787



Prüfadapter, für 4 mm Prüfstecker und Klemmen mit Teilung 4,2 mm bis 8,2 mm, Farbe: braun

---

Prüfadapter - PAI-4-FIX WH - 3032797



4-mm-Prüfadapter, für Klemmen in 8,2 mm Teilung

---

Prüfadapter - PAIS-4-FIX GY - 3032791



Prüfadapter, für 4 mm Prüfstecker und Klemmen mit Teilung 5,2 mm, 6,2 mm und 8,2 mm, Farbe: grau

---

## Schutzleiter-Reihenklemme - UTMED 6-PE - 3047442

### Zubehör

Prüfadapter - PAIS-4-FIX BK - 3032792



Prüfadapter, für 4 mm Prüfstecker und Klemmen mit Teilung 5,2 mm, 6,2 mm und 8,2 mm, Farbe: schwarz

---

Prüfadapter - PAIS-4-FIX RD - 3032793



Prüfadapter, für 4 mm Prüfstecker und Klemmen mit Teilung 5,2 mm, 6,2 mm und 8,2 mm, Farbe: rot

---

Prüfadapter - PAIS-4-FIX BU - 3032798



Prüfadapter, für 4 mm Prüfstecker und Klemmen mit Teilung 5,2 mm, 6,2 mm und 8,2 mm, Farbe: blau

---

Prüfadapter - PAIS-4-FIX YE - 3032799



Prüfadapter, für 4 mm Prüfstecker und Klemmen mit Teilung 5,2 mm, 6,2 mm und 8,2 mm, Farbe: gelb

---

Prüfadapter - PAIS-4-FIX GN - 3032801



Prüfadapter, für 4 mm Prüfstecker und Klemmen mit Teilung 5,2 mm, 6,2 mm und 8,2 mm, Farbe: grün

---

## Schutzleiter-Reihenklemme - UTMED 6-PE - 3047442

### Zubehör

Prüfadapter - PAIS-4-FIX VT - 3032802



Prüfadapter, für 4 mm Prüfstecker und Klemmen mit Teilung 5,2 mm, 6,2 mm und 8,2 mm, Farbe: violett

---

### Schaltbrücke

Schaltbrücke - SB-ME 2-8 - 3034468



Schaltbrücke, Rastermaß: 8,2 mm, Länge: 24,7 mm, Breite: 16,4 mm, Polzahl: 2, Farbe: grau/orange

Schaltbrücke - SB-ME 3-8 - 3032800



Schaltbrücke, Rastermaß: 8,2 mm, Länge: 24,7 mm, Breite: 24,6 mm, Polzahl: 3, Farbe: grau/orange

Schaltbrücke - SB-ME 4-8 - 3034484



Schaltbrücke, Rastermaß: 8,2 mm, Länge: 24,7 mm, Breite: 32,8 mm, Polzahl: 4, Farbe: grau/orange

---

### Schraubwerkzeug

Schraubendreher - SZS 1,0X4,0 VDE - 1205066



Schraubendreher, Schlitz, VDE isoliert, Größe: 1,0x4,0x100 mm, 2-Komponentengriff, mit Abrollschutz

---

### Steckbrücke

## Schutzleiter-Reihenklemme - UTMED 6-PE - 3047442

### Zubehör

Steckbrücke - FBS 2-8 - 3030284



Steckbrücke, Rastermaß: 8,2 mm, Breite: 14,7 mm, Polzahl: 2, Farbe: rot

---

Steckbrücke - FBS 3-8 - 3030297



Steckbrücke, Rastermaß: 8,2 mm, Breite: 22,9 mm, Polzahl: 3, Farbe: rot

---

Steckbrücke - FBS 4-8 - 3030307



Steckbrücke, Rastermaß: 8,2 mm, Breite: 31,1 mm, Polzahl: 4, Farbe: rot

---

Steckbrücke - FBS 5-8 - 3030310



Steckbrücke, Rastermaß: 8,2 mm, Breite: 39,3 mm, Polzahl: 5, Farbe: rot

---

Steckbrücke - FBS 6-8 - 3032470



Steckbrücke, Rastermaß: 8,2 mm, Breite: 47,5 mm, Polzahl: 6, Farbe: rot

---

## Schutzleiter-Reihenklemme - UTMED 6-PE - 3047442

### Zubehör

Steckbrücke - FBS 10-8 - 3030323



Steckbrücke, Rastermaß: 8,2 mm, Breite: 80,3 mm, Polzahl: 10, Farbe: rot

---

Steckbrücke - FBS 1/3-8 - 3032363



Steckbrücke, Rastermaß: 8,2 mm, Breite: 22,9 mm, Polzahl: 3, Polbelegung: 1,3, Farbe: rot

---

Steckbrücke - FBS 1/4-8 - 3032376



Steckbrücke, Rastermaß: 8,2 mm, Breite: 31,1 mm, Polzahl: 4, Polbelegung: 1,4, Farbe: rot

---

Steckbrücke - FBS 1/5-8 - 3032381



Steckbrücke, Rastermaß: 8,2 mm, Breite: 39,3 mm, Polzahl: 5, Polbelegung: 1,5, Farbe: rot

---

Steckbrücke - FBS 1/3/5-8 - 3032389



Steckbrücke, Rastermaß: 8,2 mm, Breite: 39,3 mm, Polzahl: 5, Polbelegung: 1,3,5, Farbe: rot

---

## Schutzleiter-Reihenklemme - UTMED 6-PE - 3047442

### Zubehör

Steckbrücke - FBS 1/4/7/10-8 - 3032402



Steckbrücke, Rastermaß: 8,2 mm, Breite: 80,3 mm, Polzahl: 10, Polbelegung: 1,4,7,10, Farbe: rot

---

Steckbrücke - FBSR 2-8 - 3033808



Steckbrücke, Rastermaß: 8,2 mm, Breite: 14,8 mm, Polzahl: 2, Farbe: rot

---

Steckbrücke - FBSR 3-8 - 3001597



Steckbrücke, Rastermaß: 8,2 mm, Breite: 22,9 mm, Polzahl: 3, Farbe: rot

---

Steckbrücke - FBSR 4-8 - 3000585



Steckbrücke, Rastermaß: 8,2 mm, Breite: 31,1 mm, Polzahl: 4, Farbe: rot

---

Steckbrücke - FBSR 5-8 - 3033809



Steckbrücke, Rastermaß: 8,2 mm, Breite: 39,3 mm, Polzahl: 5, Farbe: rot

---

## Schutzleiter-Reihenklemme - UTMED 6-PE - 3047442

### Zubehör

Steckbrücke - FBSR 10-8 - 3001599



Steckbrücke, Rastermaß: 8,2 mm, Breite: 80,3 mm, Polzahl: 10, Farbe: rot

Steckbrücke - FBSR 16-8 - 3033816



Steckbrücke, Rastermaß: 8,2 mm, Breite: 129,5 mm, Polzahl: 16, Farbe: rot

Steckbrücke - FBSR 1/6/11/14-8 - 3033822



Steckbrücke, überspringend, Rastermaß: 8,2 mm, Breite: 129,5 mm, Polzahl: 16, Polbelegung: 1, 6, 11, 14, Farbe: rot

Steckbrücke - FBSR 1/6/11/16-8 - 3033820



Steckbrücke, überspringend, Rastermaß: 8,2 mm, Breite: 129,5 mm, Polzahl: 16, Polbelegung: 1, 6, 11, 16, Farbe: rot

Steckbrücke - FBSR 1/7/13/16-8 - 3033821



Steckbrücke, überspringend, Rastermaß: 8,2 mm, Breite: 129,5 mm, Polzahl: 16, Polbelegung: 1, 7, 13, 16, Farbe: rot

## Schutzleiter-Reihenklemme - UTMED 6-PE - 3047442

### Zubehör

Steckbrücke - FBS 2-8 CT - 3033830



Steckbrücke, Rastermaß: 8,2 mm, Breite: 14,7 mm, Polzahl: 2, Farbe: orange

---

Steckbrücke - FBS 3-8 CT - 3033831



Steckbrücke, Rastermaß: 8,2 mm, Breite: 22,9 mm, Polzahl: 3, Farbe: orange

---

Steckbrücke - FBS 4-8 CT - 3033832



Steckbrücke, Rastermaß: 8,2 mm, Breite: 31,1 mm, Polzahl: 4, Farbe: orange

---

Steckbrücke - FBS 10-8 CT - 3033833



Steckbrücke, Rastermaß: 8,2 mm, Breite: 80,3 mm, Polzahl: 10, Farbe: orange

---

Steckbrücke - FBS 2-8 BU - 3032567



Steckbrücke, Rastermaß: 8,2 mm, Breite: 14,7 mm, Polzahl: 2, Farbe: blau

---

## Schutzleiter-Reihenklemme - UTMED 6-PE - 3047442

### Zubehör

Steckbrücke - FBS 3-8 BU - 3032570



Steckbrücke, Rastermaß: 8,2 mm, Breite: 22,9 mm, Polzahl: 3, Farbe: blau

---

Steckbrücke - FBS 4-8 BU - 3032583



Steckbrücke, Rastermaß: 8,2 mm, Breite: 31,1 mm, Polzahl: 4, Farbe: blau

---

Steckbrücke - FBS 5-8 BU - 3032596



Steckbrücke, Rastermaß: 8,2 mm, Breite: 39,3 mm, Polzahl: 5, Farbe: blau

---

Steckbrücke - FBS 6-8 BU - 3032677



Steckbrücke, Rastermaß: 8,2 mm, Breite: 47,5 mm, Polzahl: 6, Farbe: blau

---

Steckbrücke - FBS 10-8 BU - 3032606



Steckbrücke, Rastermaß: 8,2 mm, Breite: 80,3 mm, Polzahl: 10, Farbe: blau

---

### Tragschiene

## Schutzleiter-Reihenklemme - UTMED 6-PE - 3047442

### Zubehör

Tragschiene gelocht - NS 35/ 7,5 PERF 2000MM - 0801733



Tragschiene gelocht, Standardprofil, Breite: 35 mm, Höhe: 7,5 mm, nach EN 60715: 2001, Material: Stahl, verzinkt, dickschichtpassiviert, Länge: 2000 mm, Farbe: silber

---

Tragschiene ungelocht - NS 35/ 7,5 UNPERF 2000MM - 0801681



Tragschiene ungelocht, Standardprofil, Breite: 35 mm, Höhe: 7,5 mm, nach EN 60715: 2001, Material: Stahl, verzinkt, dickschichtpassiviert, Länge: 2000 mm, Farbe: silberfarben

---

Tragschiene gelocht - NS 35/ 7,5 WH PERF 2000MM - 1204119



Tragschiene gelocht, Standardprofil, Breite: 35 mm, Höhe: 7,5 mm, nach EN 60715: 2001, Material: Stahl, verzinkt, weiß-passiviert, Länge: 2000 mm, Farbe: weiß

---

Tragschiene ungelocht - NS 35/ 7,5 WH UNPERF 2000MM - 1204122



Tragschiene ungelocht, Standardprofil, Breite: 35 mm, Höhe: 7,5 mm, nach EN 60715: 2001, Material: Stahl, verzinkt, weiß-passiviert, Länge: 2000 mm, Farbe: weiß

---

Tragschiene ungelocht - NS 35/ 7,5 AL UNPERF 2000MM - 0801704

Tragschiene ungelocht, Standardprofil, Breite: 35 mm, Höhe: 7,5 mm, nach EN 60715: 2001, Material: Aluminium, unbeschichtet, Länge: 2000 mm, Farbe: silberfarben

---

Tragschiene gelocht - NS 35/ 7,5 ZN PERF 2000MM - 1206421



Tragschiene gelocht, Standardprofil, Breite: 35 mm, Höhe: 7,5 mm, nach EN 60715: 2001, Material: Stahl, verzinkt, Länge: 2000 mm, Farbe: silberfarben

---

## Schutzleiter-Reihenklemme - UTMED 6-PE - 3047442

### Zubehör

Tragschiene ungelocht - NS 35/ 7,5 ZN UNPERF 2000MM - 1206434



Tragschiene ungelocht, Standardprofil, Breite: 35 mm, Höhe: 7,5 mm, nach EN 60715: 2001, Material: Stahl, verzinkt, Länge: 2000 mm, Farbe: silberfarben

Tragschiene ungelocht - NS 35/ 7,5 CU UNPERF 2000MM - 0801762



Tragschiene ungelocht, Standardprofil, Breite: 35 mm, Höhe: 7,5 mm, nach EN 60715: 2001, Material: Kupfer, unbeschichtet, Länge: 2000 mm, Farbe: kupferfarben

Endkappe - NS 35/ 7,5 CAP - 1206560



Tragschienenabschlussstück, für Tragschiene NS 35/7,5

Trennplatte

Trennplatte - TS-UT 6-T/SP - 3072821



Trennplatte, Länge: 105,2 mm, Breite: 1 mm, Höhe: 67,5 mm, Farbe: grau

Distanzplatte - DP PS-8 - 3036741



Distanzplatte, Länge: 22,4 mm, Breite: 8,2 mm, Höhe: 29 mm, Polzahl: 1, Farbe: rot