

Ringkabelschuh - C-RCI 1,5/M4 - 3240018

Bitte beachten Sie, dass die hier angegebenen Daten dem Online-Katalog entnommen sind. Die vollständigen Informationen und Daten entnehmen Sie bitte der Anwenderdokumentation. Es gelten die Allgemeinen Nutzungsbedingungen für Internet-Downloads.
(<http://phoenixcontact.de/download>)




Ringkabelschuh, rot, 0,5 ... 1,5 mm², M4

Artikeleigenschaften

- ✓ Die isolierten Ringkabelschuhe mit Kunststoffhülse sind hartgelötet und mit dem 'EASY ENTRY' System ausgestattet
- ✓ Die Hülsen laufen konisch zu und ermöglichen so ein einfaches und korrektes Einführen des Leiters

RoHS

Kaufmännische Daten

Verpackungseinheit	100 STK
GTIN	 4 046356 451659
GTIN	4046356451659
Gewicht pro Stück (exklusive Verpackung)	0,730 g
Gewicht pro Stück (inklusive Verpackung)	0,733 g
Zolltarifnummer	85369010
Herkunftsland	China
Verkaufsschlüssel	B1 - Markierung Montage

Technische Daten

Maße

Länge (b)	21,7 mm
Breite (a)	8 mm
Abisolierlänge maximal	7 mm
Länge Isolierstoffhülse (c)	10,5 mm
Innenmaß Isolierkragen (d)	4,1 mm
Abstand Mitte-Isolierstoffhülse (e)	7,3 mm
Innendurchmesser (f)	4,3 mm
Materialstärke (g)	0,75 mm

Umgebungsbedingungen

Ringkabelschuh - C-RCI 1,5/M4 - 3240018

Technische Daten

Umgebungsbedingungen

Umgebungstemperatur (Betrieb)	-20 °C ... 105 °C
Umgebungstemperatur (Montage)	-20 °C ... 100 °C
optimale Umgebungstemperatur (Lagerung/Transport)	20 °C 50 % Luftfeuchtigkeit (RH), Lagerung in der geschlossenen Originalverpackung. Vermeidung direkter Sonneneinstrahlung und Wärmezufuhr.
Kurzzeittemperatur	100 °C

Allgemein

Farbe	rot
Abisolierlänge	7 mm
Inhaltsstoffe	halogenfrei
Brennbarkeitsklasse nach UL 94	V2
Material	Kupfer
Isolierstoff	PA
Beschichtung	verzinkt

Normen und Bestimmungen

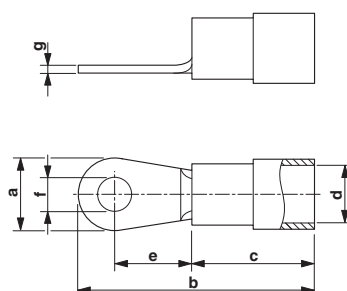
Brennbarkeitsklasse nach UL 94	V2
Design nach Norm	JIS, UL, CSA

Environmental Product Compliance

China RoHS	Zeitraum für bestimmungsgemäße Verwendung: unbegrenzt = EFUP-e
	Keine Gefahrstoffe über den Grenzwerten

Zeichnungen

Maßzeichnung



Klassifikationen

eCl@ss

eCl@ss 4.0	27060701
eCl@ss 4.1	27060701
eCl@ss 5.0	27400201
eCl@ss 5.1	27400201
eCl@ss 6.0	27400201

Ringkabelschuh - C-RCI 1,5/M4 - 3240018

Klassifikationen

eCl@ss

eCl@ss 7.0	27400201
eCl@ss 8.0	27400204
eCl@ss 9.0	27400204

ETIM

ETIM 2.0	EC000005
ETIM 3.0	EC000005
ETIM 4.0	EC001052
ETIM 5.0	EC001052
ETIM 6.0	EC001052

UNSPSC

UNSPSC 6.01	27113201
UNSPSC 7.0901	27121703
UNSPSC 11	27121703
UNSPSC 12.01	27121703
UNSPSC 13.2	27121707

Approbationen


Approbationen

Approbationen

EAC / EAC

Ex Approbationen

Approbationsdetails

EAC		7500651.22.01.00246
-----	---	---------------------

EAC		EAC-Zulassung
-----	---	---------------