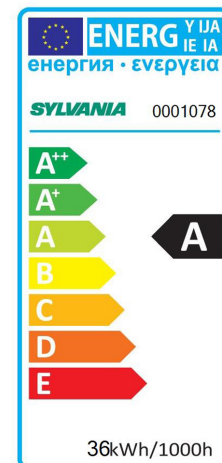
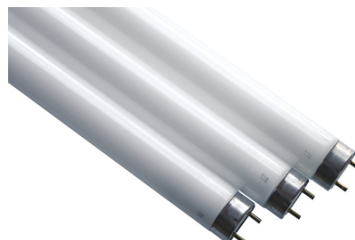


Leuchtstofflampe T8 26x895mm

Artikel-Nr.: 44171

Das Licht dieser Leuchtstofflampe hat eine sehr gute Farbwiedergabe (Ra 1B). Es entspricht den Anforderungen an die Beleuchtung von Arbeitsplätzen und wird vielfältig in Industrie,...

Lebensdauer (h): 20000
Energieeffizienzklasse: A
Gewichteter Verbrauch (kWh/1000h): 36
Quecksilbergehalt (mg): 3.5
Farbwiedergabeindex (Ra): 80
Lichtstromerhalt: 89.00



Energieeffizienzklasse:	A
Lampenleistung:	30 W
Lichtstrom:	2350 lm
Sockel:	G13
Farbwiedergabeindex CRI:	80-89
Farbtemperatur:	6500 K
Lampenform:	Stab
Lampenlichtausbeute:	78.3 lm/W
Lichtfarbe:	865
Lichtfarbe nach EN 12464-1:	tageslichtweiß >5300 K
Rohrdurchmesser:	26 mm
Länge:	895 mm
Ringdurchmesser:	26 mm
Interner Reflektor:	nein
Ausstrahlungswinkel:	360 °
Farbe:	ohne
Anwendung:	allgemein
Splitterschutz:	nein
Zündstreifen:	nein
Schnellstart:	nein
Starterloser Betrieb:	nein
Vollspektrumlampe:	nein
Geeignet für Ex-Leuchten:	nein
Geeignet für Notlicht:	nein
Doppelwandig:	nein
Für Anwendung bei niedrigen Temperaturen:	nein
Gewichteter Energieverbrauch in 1.000 Stunden:	36 kWh
Mittlere Nennlebensdauer:	20000 h
Lampenbezeichnung:	T8

Letzte Aktualisierung am: 22.11.2020 08:06:53



Altlampen sind getrennt zu entsorgen.

Alle Produktangaben sind Angaben des Herstellers und ohne Gewähr. Betriebswerte und Maße gelten mit den üblichen geringfügigen Abweichungen. Alle Maße sind Größtmaße. Die angegebene Lebensdauer versteht sich als ungefähre Richtwert und ist ohne Gewähr. Alle Abbildungen ähnl.; technische bzw. Design-Änderungen sowie Liefermöglichkeiten vorbehalten. Darüber hinaus gelten die aktuellen AGB der Scharnberger + Hasenbein GmbH.



Scharnberger + Hasenbein Elektro GmbH
Calenberger Straße 21 · 31171 Nordstemmen
Tel. 05069 8063-0 · Fax: 05069 8063-63
info@sh-licht.de · www.sh-licht.de