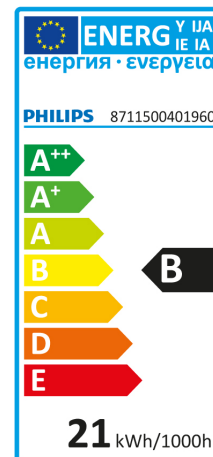
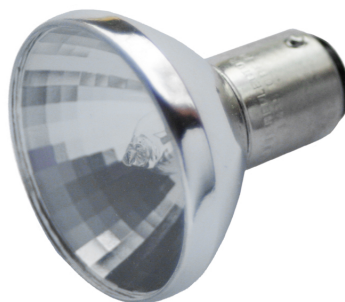


Halogenlampe mit Alu-Spiegel AR38 38x38mm

Artikel-Nr.: 46433

Halogenlampe mit Alu-Spiegel AR38, BA15d, Scheibe klar, 32°
Abstrahlwinkel, Ansi-Code GBF. Universelle Brennstellung mit
konstant hohem Lichtstrom. Die Aluminiumbeschichtung vermei...

Quecksilbergehalt (mg): 0
Schaltzyklen: 8000
Zündzeit/Startzeit (s): 0,0
Farbwiedergabeindex (Ra): 100
Lichtstromerhalt: 80.00
Power-Faktor: 1



Energieeffizienzklasse:	B
Lampenleistung:	20 W
Lampenspannung:	12...12 V
Sockel:	BA15d
Ausstrahlungswinkel:	32 °
Farbtemperatur:	2800 K
ANSI:	GBF
Infrarottechnik:	nein
Frontscheibe:	ja
Durchmesser:	38 mm
Gesamtlänge:	41 mm
Axiale Wendel:	nein
Reflektorart:	Aluminium
Niederdrucktechnik:	nein
UV-Schutz:	ja
Lichtstärke:	750 cd
Farbe:	ohne
Cool Beam:	nein
Xenon:	nein
Neodym-Lampe:	nein
Gewichteter Energieverbrauch in 1.000 Stunden:	20 kWh
Mittlere Nennlebensdauer:	2000 h
Lampenbezeichnung:	sonstige

Letzte Aktualisierung am: 22.11.2020 08:21:57



Altlampen sind getrennt zu entsorgen.

Alle Produktangaben sind Angaben des Herstellers und ohne Gewähr. Betriebswerte und Maße gelten mit den üblichen geringfügigen Abweichungen. Alle Maße sind Größtmaße. Die angegebene Lebensdauer versteht sich als ungefährender Richtwert und ist ohne Gewähr. Alle Abbildungen ähnl.; technische bzw. Design-Änderungen sowie Liefermöglichkeiten vorbehalten. Darüber hinaus gelten die aktuellen AGB der Scharnberger + Hasenbein GmbH.



Scharnberger + Hasenbein Elektro GmbH
Calenberger Straße 21 · 31171 Nordstemmen
Tel. 0 50 69 80 63 - 0 · Fax: 0 50 69 80 63 - 63
info@sh-licht.de · www.sh-licht.de