

Datenblatt | Artikelnummer: 2000-1406

4-Leiter-Durchgangsklemme; 1 mm²; für Anwendungen Ex e II geeignet; seitliche und mittige Beschriftung; für Tragschiene 35 x 15 und 35 x 7,5; Push-in CAGE CLAMP®; 1,00 mm²; gelb

<https://www.wago.com/2000-1406>



Farbe: ■ gelb

Abbildung ähnlich

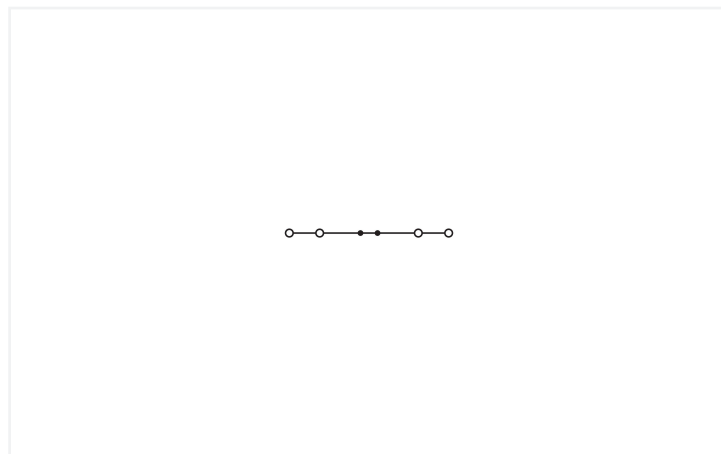


Abbildung ähnlich

Durchgangsklemme Serie 2000, gelb

Die Durchgangsklemme hat die Artikelnummer 2000-1406 und ermöglicht einen einfachen und sicheren Anschluss. Für den Leiteranschluss werden bei dieser Durchgangsklemme Abisolierlängen von 9 bis 11 mm benötigt. Ganz gleich, ob in Industrieanwendungen oder in Gebäudeapplikationen: Mit den Durchgangsreihenklammern lassen sich elektrische Leiter schnell und sicher miteinander verbinden. Je nach Ausführung eignen sie sich für die klassische Durchgangsverdrahtung oder Potentialverteilungen. Dieses Produkt ist mit der Push-in CAGE CLAMP®-Technologie ausgerüstet. Push-in CAGE CLAMP® ist der wartungsfreie Universalanschluss für alle Leiterarten mit dem Zusatznutzen des direkten Steckens: Push-in. Starre Leiter sowie feindrähtige Leiter mit Aderendhülse können ohne Werkzeug direkt gesteckt werden. Eine Vorbehandlung der Leiter, z.B. durch das Aufcrimpen von Aderendhülsen, ist nicht erforderlich. In Breite x Höhe x Tiefe sind die Maße (3,5 x 67,9 x 39,5) mm. In Abhängigkeit von der Leiterart ist die Durchgangsklemme geeignet für Leiterquerschnitte von 0,14 mm² bis 1,5 mm². Für diese Durchgangsreihenklammer erfolgt die Betätigung per Betätigungswerkzeug. TOPJOB® S Reihenklammern bieten in diversen Industrieanwendungen und in der modernen Gebäudeinstallation mehr als nur eine sichere elektrische Verbindung. Sie bieten für jeden Einsatz die geeigneten Betätigungsvarianten: Hebel, Drücker oder Betätigungsöffnung. Dieses Produkt ist für bestimmte Ex-Anwendungen geeignet (siehe Produktdatenblatt).

Elektrische Daten

Bemessungsdaten gemäß	IEC/EN 60947-7-1		
Überspannungskategorie	III	III	II
Verschmutzungsgrad	3	2	2
Bemessungsspannung	800 V	-	-
Bemessungsstoßspannung	8 kV	-	-
Bemessungsstrom	13,5 A	-	-
Strom bei Leiterquerschnitt (max.) mm ²	17,5 A	-	-

Approbationsdaten gemäß	UL 1059		
Use Group	B	C	D
Bemessungsspannung	600 V	600 V	-
Bemessungsstrom	15 A	15 A	-

Approbationsdaten gemäß	CSA 22.2 No 158		
Use Group	B	C	D
Bemessungsspannung	600 V	600 V	-
Bemessungsstrom	10 A	10 A	-

Ex-Angaben	
Verweis explosionsgefährdete Bereiche	Siehe Handhabungshinweise im Bereich Wissen und Downloads – Dokumentation – Weitere Informationen: Technischer Anhang; Technische Erläuterungen
Bemessungsdaten gemäß	ATEX: PTB 11 ATEX 1041 U / IECEx: PTB 11.0093U (Ex eb IIC Gb)
Bemessungsspannung EN (Ex e II)	550 V
Bemessungsstrom (Ex e II)	13 A
Bemessungsstrom (Ex e II) mit Brücke	12 A

Verlustleistung

Verlustleistung, pro Pol (Potential)	0.4338 W
Bemessungsstrom I_N zur Verlustleistungsangabe	13.5 A
Widerstandswert zur stromabhängigen Verlustleistungsangabe	0.00238 Ω

Anschlussdaten

Klemmstellen	4
Gesamte Anzahl der Potentiale	1
Anzahl der Ebenen	1
Anzahl Brückeraufnahmen	2

Anschluss 1

Anschluss technik	Push-in CAGE CLAMP®
Betätigungsart	Betätigungswerkzeug
Anschließbare Leiterwerkstoffe	Kupfer
Nennquerschnitt	1 mm ²
Eindrähtiger Leiter	0,14 ... 1,5 mm ² / 24 ... 16 AWG
Eindrähtiger Leiter; direkt steckbar	0,5 ... 1,5 mm ² / 20 ... 16 AWG
Feindrähtiger Leiter	0,14 ... 1,5 mm ² / 24 ... 16 AWG
Feindrähtiger Leiter; mit Aderendhülse mit Kunststoffkragen	0,14 ... 0,75 mm ² / 24 ... 18 AWG
Feindrähtiger Leiter; mit Aderendhülse, direkt steckbar	0,5 ... 0,75 mm ² / 20 ... 18 AWG
Hinweis (Leiterquerschnitt)	Je nach Beschaffenheit des Leiters kann auch ein Leiter geringeren Querschnitts direkt steckbar sein.
Abisolierlänge	9 ... 11 mm / 0.35 ... 0.43 inch
Verdrahtungsrichtung	Frontverdrahtung

Geometrische Daten

Breite	3,5 mm / 0.138 inch
Höhe	67,9 mm / 2.673 inch
Tiefe ab Oberkante Tragschiene	32,9 mm / 1.295 inch
Tiefe	39,5 mm / 1.555 inch

Mechanische Daten

Montageart	Tragschiene 35
Beschriftungsebene	Mitten-/Seitliche Beschriftung

Werkstoffdaten

Hinweis Werkstoffdaten	Informationen zu Materialangaben finden sie hier
Farbe	gelb
Isolierstoffgruppe	I
Isolierwerkstoff Hauptgehäuse	Polyamid (PA66)
Brennbarkeitsklasse gemäß UL 94	V0
Brandlast	0,107 MJ
Gewicht	5,1 g

Umgebungsbedingungen

Verarbeitungstemperatur	-35 ... +85 °C
Dauergebrauchstemperatur	-60 ... +105 °C

Umweltprüfungen

Prüfspezifikation Bahnanwendungen – Fahrzeuge – elektronische Betriebsmittel	DIN EN 50155 (VDE 0115-200):2022-06
Prüfdurchführung Bahnanwendungen –Betriebsmittel von Bahnfahrzeugen– Prüfungen für Schwingen und Schocken	DIN EN 61373 (VDE 0115-0106):2011-04
Spektrum/Einbauort	Lebensdauerprüfung Kategorie 1, Klasse A/B
Funktionsprüfung mit rauschförmigen Schwingen	Prüfung nach Pkt. 8 der Norm bestanden
Frequenz	$f_1 = 5 \text{ Hz}$ bis $f_2 = 150 \text{ Hz}$
Beschleunigung	0,101g (höchster Prüfpegel bei allen Achsen verwendet)
Prüfdauer je Achse	10 Min.
Prüfrichtungen	X-, Y- und Z-Achse
Überwachung auf Kontaktstörungen/ Kontaktunterbrechungen	Bestanden
Spannungsfallmessung vor und nach jeder Achse	Bestanden
Simulierte Lebensdauerprüfung durch erhöhte Pegel des rauschförmigen Schwingens	Prüfung nach Pkt. 9 der Norm bestanden
Frequenz	$f_1 = 5 \text{ Hz}$ bis $f_2 = 150 \text{ Hz}$
Beschleunigung	0,572g (höchster Prüfpegel bei allen Achsen verwendet)
Prüfdauer je Achse	5 Std.
Prüfrichtungen	X-, Y- und Z-Achse
Erweiterter Prüfumfang: Überwachung auf Kontaktstörungen/Kontaktunterbrechungen	Bestanden
Erweiterter Prüfumfang: Spannungsfallmessung vor und nach jeder Achse	Bestanden
Schockprüfung	Prüfung nach Pkt. 10 der Norm bestanden
Schockform	Halbsinus
Beschleunigung	5g (höchster Prüfpegel bei allen Achsen verwendet)
Schockdauer	30 ms
Anzahl der Schocks Achse	3 pos. und 3 neg.
Prüfrichtungen	X-, Y- und Z-Achse
Erweiterter Prüfumfang: Überwachung auf Kontaktstörungen/Kontaktunterbrechungen	Bestanden
Erweiterter Prüfumfang: Spannungsfallmessung vor und nach jeder Achse	Bestanden
Schwing- und Schockbeanspruchung für Betriebsmittel von Bahnfahrzeugen	Bestanden

Kaufmännische Daten

Produktgruppe	22 (TOPJOB S Reihenklemmen)
VPE (UVPE)	100 St.
Verpackungsart	Karton
Ursprungsland	CN
GTIN	4045454966973
Zolltarifnummer	85369010000

Produktklassifikation

UNSPSC	39121410
eCl@ss 10.0	27-14-11-20
eCl@ss 9.0	27-14-11-20
ETIM 9.0	EC000897
ETIM 8.0	EC000897
ECCN	NO US CLASSIFICATION

Environmental Product Compliance

RoHS Compliance Status	Compliant, No Exemption
------------------------	-------------------------

Zulassungen / Zertifikate

Allgemeine Zulassungen



Zulassung	Norm	Zertifikatsname
CCA DEKRA Certification B.V.	EN 60947	NTR NL 7962
CSA DEKRA Certification B.V.	C22.2	2130762
KEMA/KEUR DEKRA Certification B.V.	EN 60947	71-125928
UL Underwriters Laboratories Inc.	UL 1059	E45172

Konformitäts- und Herstellererklärungen



Zulassung	Norm	Zertifikatsname
ATEX-Attestation of Conformity WAGO GmbH & Co. KG	-	-
EU-Declaration of Conformity WAGO GmbH & Co. KG	-	-
Railway WAGO GmbH & Co. KG	-	Railway Ready
UK-Declaration of Conformity WAGO GmbH & Co. KG	-	-

Zulassungen für Schifffahrt



Zulassung	Norm	Zertifikatsname
ABS American Bureau of Shipping	EN 60947	24-0152298-PDA
DNV GL Det Norske Veritas, Germanischer Lloyd	-	TAE00001V2
LR Lloyds Register	EN 60947	LR23325966TA
PRS Polski Rejestr Statków	-	TE/1094/880590/23

Zulassungen für explosionsgefährdete Bereiche



Zulassung	Norm	Zertifikatsname
AEx Underwriters Laboratories Inc.	UL 60079	E185892 (AEx eb IIC resp. Ex eb IIC)
ATEX Physikalisch Technische Bundesanstalt	EN 60079	PTB 11 ATEX 1041 U (II 2 G Ex eb IIC Gb bzw. I M 2 Ex eb I Mb)
IECEx Physikalisch Technische Bundesanstalt	IEC 60079	IECEx PTB 11.0093U (Ex e IIC Gb or Ex e I Mb)

Downloads

Environmental Product Compliance

Compliance Search

Environmental Product Compliance 2000-1406



Dokumentation

Ausschreibungstext

2000-1406	19.02.2019	xml 3.93 KB	
2000-1406	07.08.2018	docx 14.58 KB	

CAD/CAE-Daten

CAD Daten

2D/3D Modelle
2000-1406



CAE Daten

EPLAN Data Portal
2000-1406



WSCAD Universe
2000-1406



ZUKEN Portal
2000-1406



1 Passende Produkte

1.1 Notwendiges Zubehör

1.1.1 Abschlussplatte

1.1.1.1 Abschlussplatte



Art-Nr.: 2000-1491

Abschluss- und Zwischenplatte; 0,7 mm dick; grau



Art-Nr.: 2000-1492

Abschluss- und Zwischenplatte; 0,7 mm dick; orange



Art-Nr.: 209-191

Trennwand Ex e/Ex i; 3 mm dick; 120 mm breit; orange

1.2 Optionales Zubehör

1.2.1 Aderendhülse

1.2.1.1 Aderendhülse



Art-Nr.: 216-241

Aderendhülse; Hülse für 0,5 mm² / AWG 20; mit Kunststoffkragen; galvanisch verzinkt; Elektrolytkupfer; gasdicht aufgecrimpt; gemäß DIN 46228, Teil 4/09.90; weiß



Art-Nr.: 216-242

Aderendhülse; Hülse für 0,75 mm² / AWG 18; mit Kunststoffkragen; galvanisch verzinkt; Elektrolytkupfer; gasdicht aufgecrimpt; gemäß DIN 46228, Teil 4/09.90; grau



Art-Nr.: 216-243

Aderendhülse; Hülse für 1 mm² / AWG 18; mit Kunststoffkragen; galvanisch verzinkt; Elektrolytkupfer; gasdicht aufgecrimpt; gemäß DIN 46228, Teil 4/09.90; rot

1.2.2 Beschriftung

1.2.2.1 Beschriftungsschild



Art-Nr.: 793-3501

WMB-Beschriftungskarte; als Karte; unbedruckt; aufrastbar; weiß



Art-Nr.: 2009-113/000-023

WMB-Inline; für Smart Printer; 2300 Stück auf Rolle; unbedruckt; aufrastbar; grün



Art-Nr.: 2009-113/000-024

WMB-Inline; für Smart Printer; 2300 Stück auf Rolle; unbedruckt; aufrastbar; violett



Art-Nr.: 2009-113/000-006

WMB-Inline; für Smart Printer; 2300 Stück auf Rolle; unbedruckt; aufrastbar; blau



Art-Nr.: 2009-113/000-017

WMB-Inline; für Smart Printer; 2300 Stück auf Rolle; unbedruckt; aufrastbar; hellgrün



Art-Nr.: 2009-113

WMB-Inline; für Smart Printer; 2300 Stück auf Rolle; unbedruckt; aufrastbar; weiß



Art-Nr.: 2009-113/000-002

WMB-Inline; für Smart Printer; 2300 Stück auf Rolle; unbedruckt; aufrastbar; gelb



Art-Nr.: 2009-113/000-012

WMB-Inline; für Smart Printer; 2300 Stück auf Rolle; unbedruckt; aufrastbar; orange



Art-Nr.: 2009-113/000-007

WMB-Inline; für Smart Printer; 2300 Stück auf Rolle; unbedruckt; aufrastbar; grau



Art-Nr.: 2009-113/000-005

WMB-Inline; für Smart Printer; 2300 Stück auf Rolle; unbedruckt; aufrastbar; rot

1.2.2.2 Beschriftungsstreifen



Art-Nr.: 2009-110

Beschriftungsstreifen; für Smart Printer; auf Rolle; nicht dehnbar; unbedruckt; aufrastbar; weiß

1.2.2.3 Gruppenschildträger



Art-Nr.: 2009-191

Gruppenschildträger; grau

1.2.3 Brücken

1.2.3.1 Brücken



Art-Nr.: 2000-410/000-006

Brücken; 10-fach; isoliert; blau



Art-Nr.: 2000-410

Brücken; 10-fach; isoliert; lichtgrau



Art-Nr.: 2000-410/000-005

Brücken; 10-fach; isoliert; rot



Art-Nr.: 2000-402/000-006

Brücken; 2-fach; isoliert; blau



Art-Nr.: 2000-402/000-018

Brücken; 2-fach; isoliert; gelbgrün



Art-Nr.: 2000-402

Brücken; 2-fach; isoliert; lichtgrau



Art-Nr.: 2000-402/000-005

Brücken; 2-fach; isoliert; rot



Art-Nr.: 2000-403/000-006

Brücken; 3-fach; isoliert; blau



Art-Nr.: 2000-403

Brücken; 3-fach; isoliert; lichtgrau



Art-Nr.: 2000-403/000-005

Brücken; 3-fach; isoliert; rot



Art-Nr.: 2000-404/000-006

Brücken; 4-fach; isoliert; blau



Art-Nr.: 2000-404

Brücken; 4-fach; isoliert; lichtgrau



Art-Nr.: 2000-404/000-005

Brücken; 4-fach; isoliert; rot



Art-Nr.: 2000-405/000-006

Brücken; 5-fach; isoliert; blau



Art-Nr.: 2000-405

Brücken; 5-fach; isoliert; lichtgrau



Art-Nr.: 2000-405/000-005

Brücken; 5-fach; isoliert; rot



Art-Nr.: 2000-406/000-006

Brücken; 6-fach; isoliert; blau



Art-Nr.: 2000-406

Brücken; 6-fach; isoliert; lichtgrau



Art-Nr.: 2000-406/000-005

Brücken; 6-fach; isoliert; rot



Art-Nr.: 2000-407/000-006

Brücken; 7-fach; isoliert; blau



Art-Nr.: 2000-407

Brücken; 7-fach; isoliert; lichtgrau



Art-Nr.: 2000-407/000-005

Brücken; 7-fach; isoliert; rot



Art-Nr.: 2000-408/000-006

Brücken; 8-fach; isoliert; blau



Art-Nr.: 2000-408

Brücken; 8-fach; isoliert; lichtgrau

1.2.3.1 Brücken



Art-Nr.: 2000-408/000-005
Brücken; 8-fach; isoliert; rot



Art-Nr.: 2000-409/000-006
Brücken; 9-fach; isoliert; blau



Art-Nr.: 2000-409
Brücken; 9-fach; isoliert; lichtgrau



Art-Nr.: 2000-409/000-005
Brücken; 9-fach; isoliert; rot



Art-Nr.: 2000-440
Brücken; von 1 auf 10; isoliert; lichtgrau



Art-Nr.: 2000-433/000-006
Brücken; von 1 auf 3; isoliert; blau



Art-Nr.: 2000-433
Brücken; von 1 auf 3; isoliert; lichtgrau



Art-Nr.: 2000-433/000-005
Brücken; von 1 auf 3; isoliert; rot



Art-Nr.: 2000-434
Brücken; von 1 auf 4; isoliert; lichtgrau



Art-Nr.: 2000-435
Brücken; von 1 auf 5; isoliert; lichtgrau



Art-Nr.: 2000-436
Brücken; von 1 auf 6; isoliert; lichtgrau



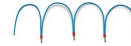
Art-Nr.: 2000-437
Brücken; von 1 auf 7; isoliert; lichtgrau



Art-Nr.: 2000-438
Brücken; von 1 auf 8; isoliert; lichtgrau



Art-Nr.: 2000-439
Brücken; von 1 auf 9; isoliert; lichtgrau



Art-Nr.: 210-123
Drahtkettenbrücken; isoliert; blau



Art-Nr.: 210-103
Drahtkettenbrücken; isoliert; schwarz



Art-Nr.: 2000-406/020-000
Dreieckbrücken; isoliert; lichtgrau



Art-Nr.: 2000-405/011-000
Sternbrücken; 3-fach; isoliert; lichtgrau

1.2.4 Montage

1.2.4.1 Abdeckprofil



Art-Nr.: 709-156
Abdeckprofil; Typ 3; passend zu Abdeckprofilträger Typ 3; 1 m lang; transparent

1.2.4.2 Abdeckprofilträger



Art-Nr.: 709-169
Abdeckprofilträger; Typ 3; inkl. Fixier- und Verriegelungsschrauben und Rändelmutter; passend zu Reihenklemmen Serien 279 bis 282, 880; passend zu Mini-Reihenklemmen Serie 264; passend zu Initiatoren- und Aktorenklemmen Serie 270; grau

1.2.5 Prüfen und Messen

1.2.5.1 Prüfzubehör



Art-Nr.: 2000-549
Blindmodul; anreihbar; zum Überspringen von z. B. gebrückten Klemmen; grau



Art-Nr.: 2000-560
Modularer TOPJOB®S-Steckverbinder; anreihbar; für Brückerschlitze; 10-polig; grau



Art-Nr.: 2000-552
Modularer TOPJOB®S-Steckverbinder; anreihbar; für Brückerschlitze; 2-polig; grau



Art-Nr.: 2000-553
Modularer TOPJOB®S-Steckverbinder; anreihbar; für Brückerschlitze; 3-polig; grau



Art-Nr.: 2000-554
Modularer TOPJOB®S-Steckverbinder; anreihbar; für Brückerschlitze; 4-polig; grau



Art-Nr.: 2000-555
Modularer TOPJOB®S-Steckverbinder; anreihbar; für Brückerschlitze; 5-polig; grau



Art-Nr.: 2000-556
Modularer TOPJOB®S-Steckverbinder; anreihbar; für Brückerschlitze; 6-polig; grau



Art-Nr.: 2000-557
Modularer TOPJOB®S-Steckverbinder; anreihbar; für Brückerschlitze; 7-polig; grau

1.2.5.1 Prüfzubehör



Art-Nr.: 2000-558

Modularer TOPJOB®S-Steckverbinder; anreihbar; für Brückerschlitze; 8-polig; grau

Art-Nr.: 2000-559

Modularer TOPJOB®S-Steckverbinder; anreihbar; für Brückerschlitze; 9-polig; grau

Art-Nr.: 2009-182

Prüfabgriff; für max. 2,5 mm²; für den werkzeuglosen Anschluss individueller Prüfleitungen von 0,08 mm - 2,5 mm; grau

Art-Nr.: 2009-174

Prüfadapter; für Prüfstecker Ø 4 mm; zur Prüfung von TOPJOB®S-Reihenklammen; grau



Art-Nr.: 210-136

Prüfstecker; Ø 2 mm; mit 500mm-Leitung; rot

Art-Nr.: 2000-511

TOPJOB®S-L-Prüfsteckermodul; anreihbar; für Brückerschlitze; 1-polig; grau

Art-Nr.: 2000-510

TOPJOB®S-L-Prüfsteckermodul; anreihbar; für Brückerschlitze; grau

1.2.6 Schraubenlose Endklammer

1.2.6.1 Montagematerial



Art-Nr.: 249-117

Schraubenlose Endklammer; 10 mm breit; für Tragschiene 35 x 15 und 35 x 7,5; grau

Art-Nr.: 249-116

Schraubenlose Endklammer; 6 mm breit; für Tragschiene 35 x 15 und 35 x 7,5; grau

1.2.7 Steckbarer Leitungsbrücker

1.2.7.1 Brücker



Art-Nr.: 2009-404

Steckbarer Leitungsbrücker; 0,75 mm²; isoliert; 110 mm lang; grau

Art-Nr.: 2009-406

Steckbarer Leitungsbrücker; 0,75 mm²; isoliert; 250 mm lang; grau

Art-Nr.: 2009-402

Steckbarer Leitungsbrücker; 0,75 mm²; isoliert; 60 mm lang; grau

1.2.8 Tragschiene

1.2.8.1 Montagematerial



Art-Nr.: 210-196

Aluminiumtragschiene; 35 x 8,2 mm; 1,6 mm dick; 2 m lang; ungelocht; ähnlich EN 60715; silberfarben

Art-Nr.: 210-198

Kupfertragschiene; 35 x 15 mm; 2,3 mm dick; 2 m lang; ungelocht; entsprechend EN 60715; kupferfarben

Art-Nr.: 210-197

Stahltragschiene; 35 x 15 mm; 1,5 mm dick; 2 m lang; gelocht; ähnlich EN 60715; silberfarben

Art-Nr.: 210-114

Stahltragschiene; 35 x 15 mm; 1,5 mm dick; 2 m lang; ungelocht; ähnlich EN 60715; silberfarben



Art-Nr.: 210-118

Stahltragschiene; 35 x 15 mm; 2,3 mm dick; 2 m lang; ungelocht; entsprechend EN 60715; silberfarben

Art-Nr.: 210-115

Stahltragschiene; 35 x 7,5 mm; 1 mm dick; 2 m lang; gelocht; entsprechend EN 60715; Lochbreite 18 mm; Lochabstand 25 mm; silberfarben

Art-Nr.: 210-112

Stahltragschiene; 35 x 7,5 mm; 1 mm dick; 2 m lang; gelocht; entsprechend EN 60715; Lochbreite 25 mm; Lochabstand 36 mm; silberfarben

Art-Nr.: 210-113

Stahltragschiene; 35 x 7,5 mm; 1 mm dick; 2 m lang; ungelocht; entsprechend EN 60715; silberfarben

1.2.9 Warnabdeckung

1.2.9.1 Abdeckung



Art-Nr.: 2000-115

Warnabdeckung; für 5 Klemmen; mit schwarzem Blitzfeil; gelb

1.2.10 Werkzeug

1.2.10.1 Betätigungswerkzeug



Art-Nr.: 210-719

Betätigungswerkzeug; Klinge 2,5 x 0,4 mm; mit teilisoliertem Schaft



Art-Nr.: 210-648

Betätigungswerkzeug; Klinge 2,5 x 0,4 mm; mit teilisoliertem Schaft; abgewinkelt; kurz



Art-Nr.: 210-647

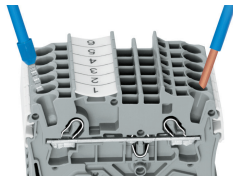
Betätigungswerkzeug; Klinge 2,5 x 0,4 mm; mit teilisoliertem Schaft; mehrfarbig

Handhabungshinweise

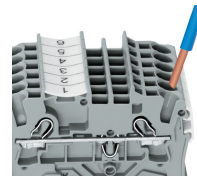
Leiter anschließen



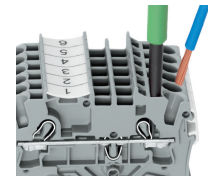
Alle Leiterarten auf einen Blick



Direktes Stecken – eindrätige Leiter und Leiter mit Aderendhülse



Leiter anschließen – direkt stecken.
Eindrätige Leiter lassen sich bis zu einem Querschnitt über und mindestens zwei Querschnittstufen unter dem Nennquerschnitt direkt stecken ohne Werkzeug.



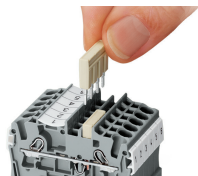
Leiter mit Betätigungswerkzeug anschließen.

Beim Anschluss unbehandelter feindrätiger Leiter oder kleiner Querschnitte, die ein direktes Stecken nicht zulassen, wird zum Öffnen der Klemmfeder, wie bei CA-GE CLAMP® gewohnt, das Betätigungswerkzeug aus der Vertikalen in die Betätigungsöffnung gesteckt.

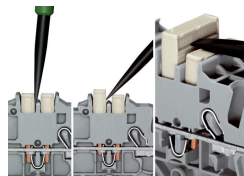
Vorteil:

Durch die gegenüber dem Betätigungswerkzeug um 15° geneigte Leitereinführungsöffnung wird der Verdrahtungskomfort deutlich erhöht.

Brücken



Kammbrücker einsetzen und bis zum Anschlag hinunterdrücken.

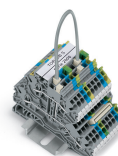
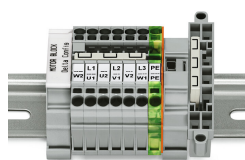
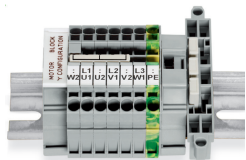


Kammbrücker lösen

Mit dem Betätigungswerkzeug zwischen Brücke und Trennsteg der Brückerschächte eintauchen und Brücke heraushebeln.

Bei Brückern (5-fach) Betätigungswerkzeug mittig ansetzen (siehe Abb. 3), ab 5-fach wechselseitig.

Brücken

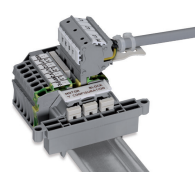
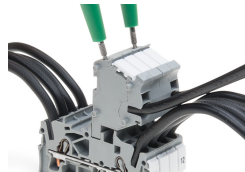
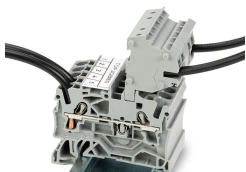


Dieser speziell für die Herstellung des „Sternpunktes“ entwickelte Sternbrücker findet bei Motorklemmenbrettern mit Reihenklennen TOPJOB® S seinen Einsatz.

Dieser speziell für die Herstellung einer Dreieckschaltung entwickelte Dreieckbrücker findet bei Motorklemmenbrettern mit Reihenklennen TOPJOB® S seinen Einsatz.

Leitungsbrücker (Bestellnr. 2009-402) bis zum Anschlag hinunterdrücken. Für Umverdrahtungen Brücker mittels Betätigungswerkzeug an dafür vorgesehener Einkerbung am Brücker heraushebeln.

Prüfen



Diese Steckverbindermodule bieten eine zusätzliche Anschlussmöglichkeit für Leiter des gleichen Querschnittsbereiches wie die jeweiligen Reihenklennen.

Die TOPJOB®S-Steckverbinder verfügen über eine Prüfbuchse (Durchmesser 2 mm), an der Spannungsprüfungen mit 2-poligem Spannungsprüfer vorgenommen werden können.

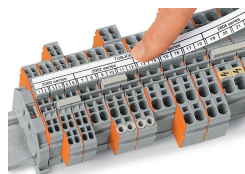
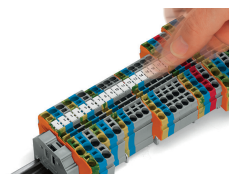
Motoranschluss-Klemmenblock

Der Prüfadapter, CAT I (Bestellnr. 2009-174) für Prüfstecker Ø 4 mm ist für die Serien 2000 bis 2016 geeignet.



Der Prüfabgriff (Bestellnr. 2009-182) ist für die Serien 2000 bis 2016, für den werkzeuglosen Anschluss individueller Prüflösungen bis 2,5 mm² geeignet.

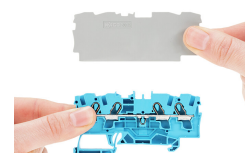
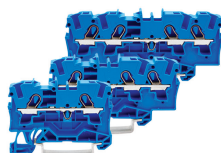
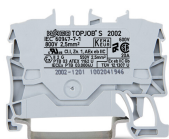
Beschriften



Einrasten von WMB Inline in die Beschriftungsaufnahme

TOPJOB®S-Gruppenschildträger (Bestellnr. 2009-193) hier bestückt mit Beschriftungsstreifen, verwendbar für alle TOPJOB®S-Reihenklennen der Serien 2000 bis 2016. Nicht über eine Abschlussplatte hinweg setzen!

Ex-Anwendung

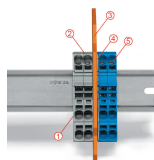
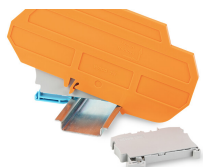


Durchgangsklemmen mit blauem Isoliergehäuse sind für Anwendungen Ex i geeignet.

Alle Durchgangs- und Schutzleiterklennen sind für Anwendungen Ex e II geeignet.

Trennwand Ex e/Ex i
Die erste Klemme nach einer Trennwand Ex e/Ex i ist mit einer Abschlussplatte zu versehen!

Ex-Anwendung

**Klemmenleiste Ex e II/Ex i****Achtung:**

Die beweglichen Füße von Klemmen und Trennwand weisen in dieselbe Richtung!

Die Klemmenleiste Ex e II wird durch die Trennwand von der Klemmenleiste Ex i separiert.

Abschlussplatte
Klemmen Ex e II
Trennwand Ex e/Ex i
Abschlussplatte
Klemmen Ex i

Gemäß EN 50020 ist zwischen Anschlussteilen von Stromkreisen Ex e und Ex i ein Mindestabstand von 50 mm einzuhalten. Bei der Montage von Reihenklammen Ex e und Ex i auf einer gemeinsamen Tragschiene kann das platzsparend durch Nutzung der Trennwände Ex e/Ex i gelöst werden.