

FI-Schutzschalter, 4-polig, Typ A, kurzzeitverzögert, In: 63 A, 30 mA, Un AC: 400 V, mit thermischem Überlastschutz



Ausführung	
Produkt-Markename	SETRON
Produkt-Bezeichnung	FI-Schutzschalter
Ausführung des Produkts	kurzzeitverzögert
Produktvariante	mit thermischem Überlastschutz

Allgemeine technische Daten	
Polzahl	4
Baugröße für Installationseinbaugeräte / gemäß DIN 43880	1
Berührungsschutz gegen elektrischen Schlag	finger- und handrückensicher
Kurzschlussstromfestigkeit	10 kA
Leistungsschalter / Grundtyp	5SV3
mechanische Lebensdauer (Schaltspiele) / typisch	10 000
Schaltfunktion / kurzzeitverzögert	Ja
Überspannungskategorie	III

Versorgungsspannung	
Strom / bei AC / Bemessungswert	63 A
Versorgungsspannung	

<ul style="list-style-type: none"> • bei AC / Bemessungswert 	400 V
<ul style="list-style-type: none"> • für Prüfeinrichtung / minimal 	195 V
Versorgungsspannungsfrequenz	
<ul style="list-style-type: none"> • Bemessungswert 	50 Hz

Schutzart und Schutzklasse

Schutzart IP	IP20, bei Verteilereinbau, mit angeschlossenen Leitern
--------------	--

Schaltvermögen

Schaltvermögen Strom / gemäß IEC 61008-1 / Bemessungswert	0,8 kA
---	--------

Verlustleistung

Verlustleistung [W] / bei Bemessungswert Strom / bei AC / bei warmem Betriebszustand / je Pol	3,9 W
---	-------

Strom

Auslösefehlerstrom / Bemessungswert	30 mA
Bemessungsstrom I_n / IEC, DIN/VDE	
<ul style="list-style-type: none"> • bei 40 Cel 	63 A
<ul style="list-style-type: none"> • bei 45 Cel 	63 A
<ul style="list-style-type: none"> • bei 50 Cel 	63 A
<ul style="list-style-type: none"> • bei 55 Cel 	63 A
<ul style="list-style-type: none"> • bei 60 Cel 	63 A
<ul style="list-style-type: none"> • bei 65 Cel 	57,35 A
<ul style="list-style-type: none"> • bei 70 Cel 	48,84 A
Fehlerstromtyp	A
I_2t -Wert / zulässig	110 000 A ² ·s
Stoßstromfestigkeit / Bemessungswert	3 kA
Betriebsfrequenz	50/60Hz

Produktdetails

Produkteigenschaft / silikonfrei	Ja
Produkterweiterung / einbaubar / Zusatzeinrichtungen	Ja

Anschlüsse

anschließbarer Leiterquerschnitt	
_____	0,75 ... 35 mm ²
<ul style="list-style-type: none"> • mehrdrähtig 	
_____	0,75 ... 35 mm ²
Anzugsdrehmoment / bei Schraubanschluss	
_____	2,5 ... 3 N·m
Position / des Netzanschlusskabels	oben oder unten

Mechanischer Aufbau

Höhe	90 mm
------	-------

Breite	72 mm
Tiefe	70 mm
Einbautiefe	70 mm
Anzahl der Breiten-Teilungseinheiten	4
Befestigungsart	DIN-Schiene (REG)
Einbaulage	beliebig

Umgebungsbedingungen

Umgebungstemperatur	-25 ... +45 °C
	-40 ... +75 °C

Approbationen Zertifikate

Referenzkennzeichen	F
<ul style="list-style-type: none"> gemäß DIN EN 61346-2 gemäß IEC 81346-2:2009 	F

allgemeine Produktzulassung	Konformitätserklärung	sonstiges	Railway
 ÖVE	 VDE	Sonstige	 EG-Konf.
		Sonstige	Schwingen / Schocken

Railway

[Bestätigungen](#)

Weitere Informationen

Information- and Downloadcenter (Kataloge, Broschüren,...)

<http://www.siemens.de/lowvoltage/kataloge>

Industry Mall (Online-Bestellsystem)

<https://mall.industry.siemens.com/mall/de/de/Catalog/product?mlfb=5SV3346-6LA01>

Service&Support (Handbücher, Betriebsanleitungen, Zertifikate, Kennlinien, FAQs,...)

<https://support.industry.siemens.com/cs/ww/de/ps/5SV3346-6LA01>

Bilddatenbank (Produktfotos, 2D-Maßzeichnungen, 3D-Modelle, Geräteschaltpläne, ...)

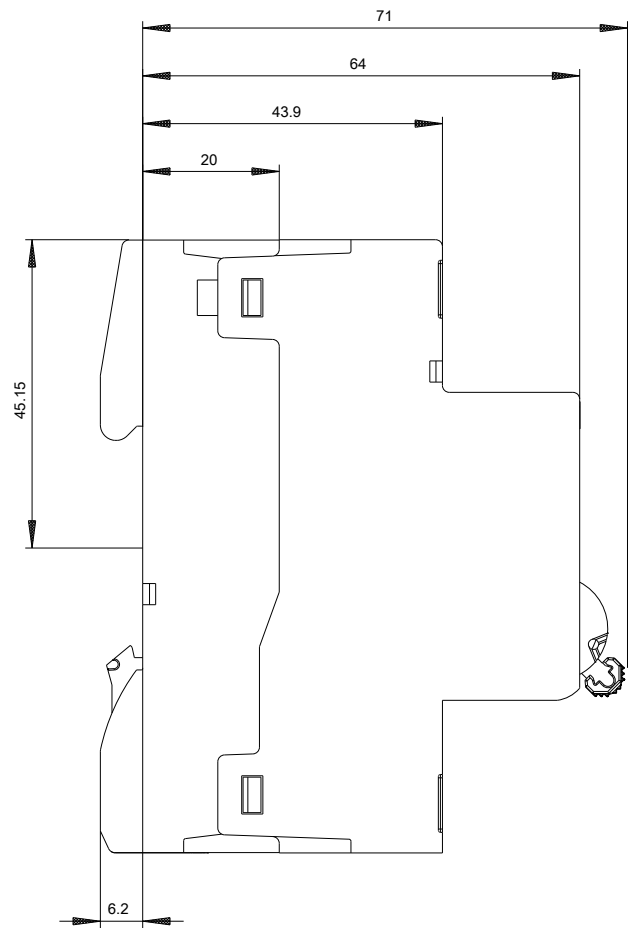
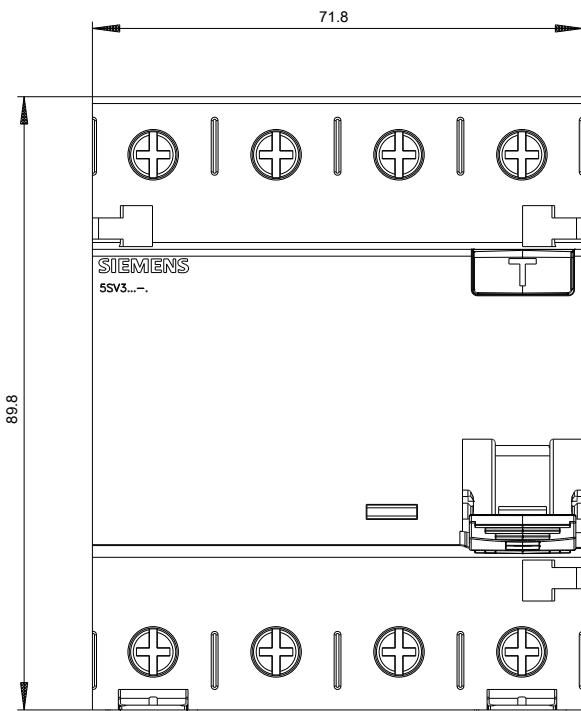
http://www.automation.siemens.com/bilddb/cax_de.aspx?mlfb=5SV3346-6LA01

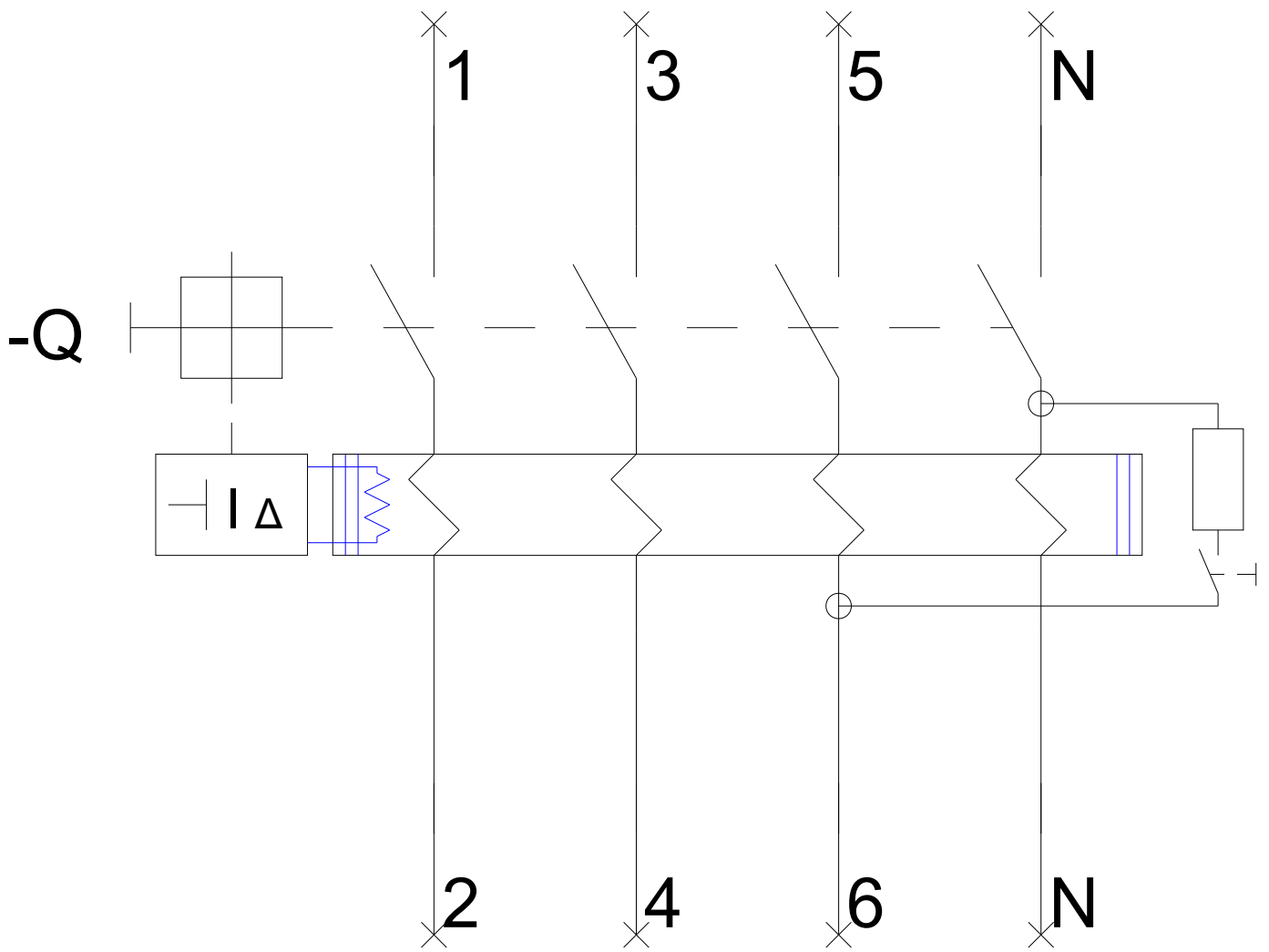
CAX-Online-Generator

<http://www.siemens.com/cax>

Ausschreibungstexte (Leistungsverzeichnisse)

<http://www.siemens.de/ausschreibungstexte>





-CB

