

FI-Schutzschalter, 4-polig, Typ AC, kurzzeitverzögert, In: 40 A, 30 mA, Un AC: 400 V, mit thermischem Überlastschutz



Ausführung	
Produkt-Markename	SETRON
Produkt-Bezeichnung	FI-Schutzschalter
Ausführung des Produkts	kurzzeitverzögert
Produktvariante	mit thermischem Überlastschutz

Allgemeine technische Daten	
Polzahl	4
Baugröße für Installationseinbaugeräte / gemäß DIN 43880	1
Berührungsschutz gegen elektrischen Schlag	finger- und handrückensicher
Kurzschlussstromfestigkeit	10 kA
Leistungsschalter / Grundtyp	5SV4
mechanische Lebensdauer (Schaltspiele) / typisch	10 000
Schaltfunktion / kurzzeitverzögert	Ja
Überspannungskategorie	III

Versorgungsspannung	
Strom / bei AC / Bemessungswert	40 A
Versorgungsspannung	

<ul style="list-style-type: none"> <li>• bei AC / Bemessungswert</li> </ul>	400 V
<ul style="list-style-type: none"> <li>• für Prüfeinrichtung / minimal</li> </ul>	195 V
Versorgungsspannungsfrequenz	
<ul style="list-style-type: none"> <li>• Bemessungswert</li> </ul>	50 Hz

### Schutzart und Schutzklasse

Schutzart IP	IP20, bei Verteilereinbau, mit angeschlossenen Leitern
--------------	--

### Schaltvermögen

Schaltvermögen Strom / gemäß IEC 61008-1 / Bemessungswert	0,8 kA
---	--------

### Verlustleistung

Verlustleistung [W] / bei Bemessungswert Strom / bei AC / bei warmem Betriebszustand / je Pol	1,8 W
---	-------

### Strom

Auslösefehlerstrom / Bemessungswert	30 mA
Bemessungsstrom $I_n$ / IEC, DIN/VDE	
<ul style="list-style-type: none"> <li>• bei 40 Cel</li> </ul>	40 A
<ul style="list-style-type: none"> <li>• bei 45 Cel</li> </ul>	40 A
<ul style="list-style-type: none"> <li>• bei 50 Cel</li> </ul>	40 A
<ul style="list-style-type: none"> <li>• bei 55 Cel</li> </ul>	40 A
<ul style="list-style-type: none"> <li>• bei 60 Cel</li> </ul>	40 A
<ul style="list-style-type: none"> <li>• bei 65 Cel</li> </ul>	40 A
<ul style="list-style-type: none"> <li>• bei 70 Cel</li> </ul>	40 A
Fehlerstromtyp	AC
$I_2t$ -Wert / zulässig	58 000 A <sup>2</sup> ·s
Stoßstromfestigkeit / Bemessungswert	3 kA
Betriebsfrequenz	50/60Hz

### Produktdetails

Produkteigenschaft / silikonfrei	Ja
Produkterweiterung / einbaubar / Zusatzeinrichtungen	Ja

### Anschlüsse

anschließbarer Leiterquerschnitt	
_____	0,75 ... 35 mm <sup>2</sup>
<ul style="list-style-type: none"> <li>• mehrdrähtig</li> </ul>	
_____	0,75 ... 35 mm <sup>2</sup>
Anzugsdrehmoment / bei Schraubanschluss	
_____	2,5 ... 3 N·m
Position / des Netzanschlusskabels	oben oder unten

### Mechanischer Aufbau

Höhe	90 mm
------	-------



Breite	72 mm
Tiefe	70 mm
Einbautiefe	70 mm
Anzahl der Breiten-Teilungseinheiten	4
Befestigungsart	DIN-Schiene (REG)
Einbaulage	beliebig

### Umgebungsbedingungen

Umgebungstemperatur	-25 ... +45 °C
	-40 ... +75 °C

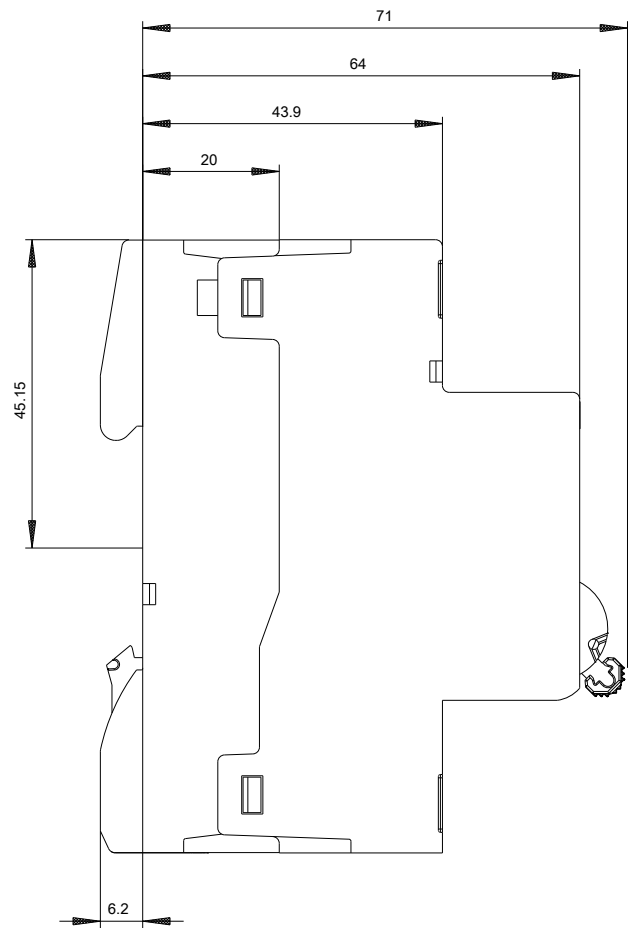
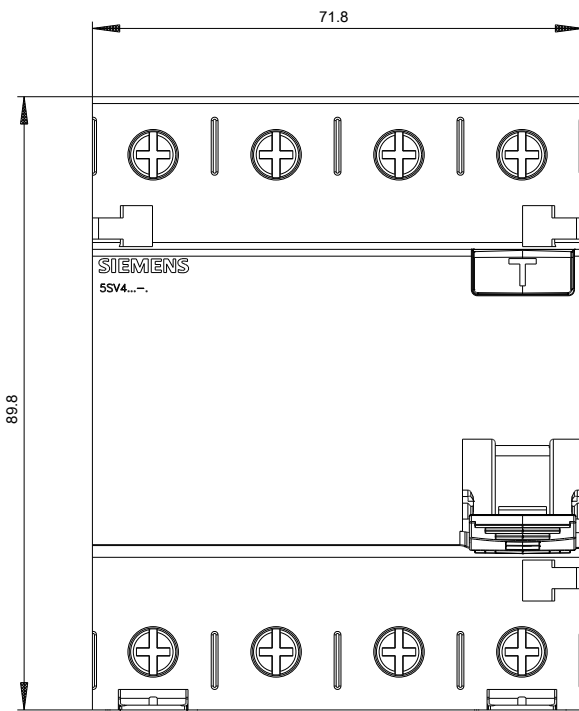
### Approbationen Zertifikate

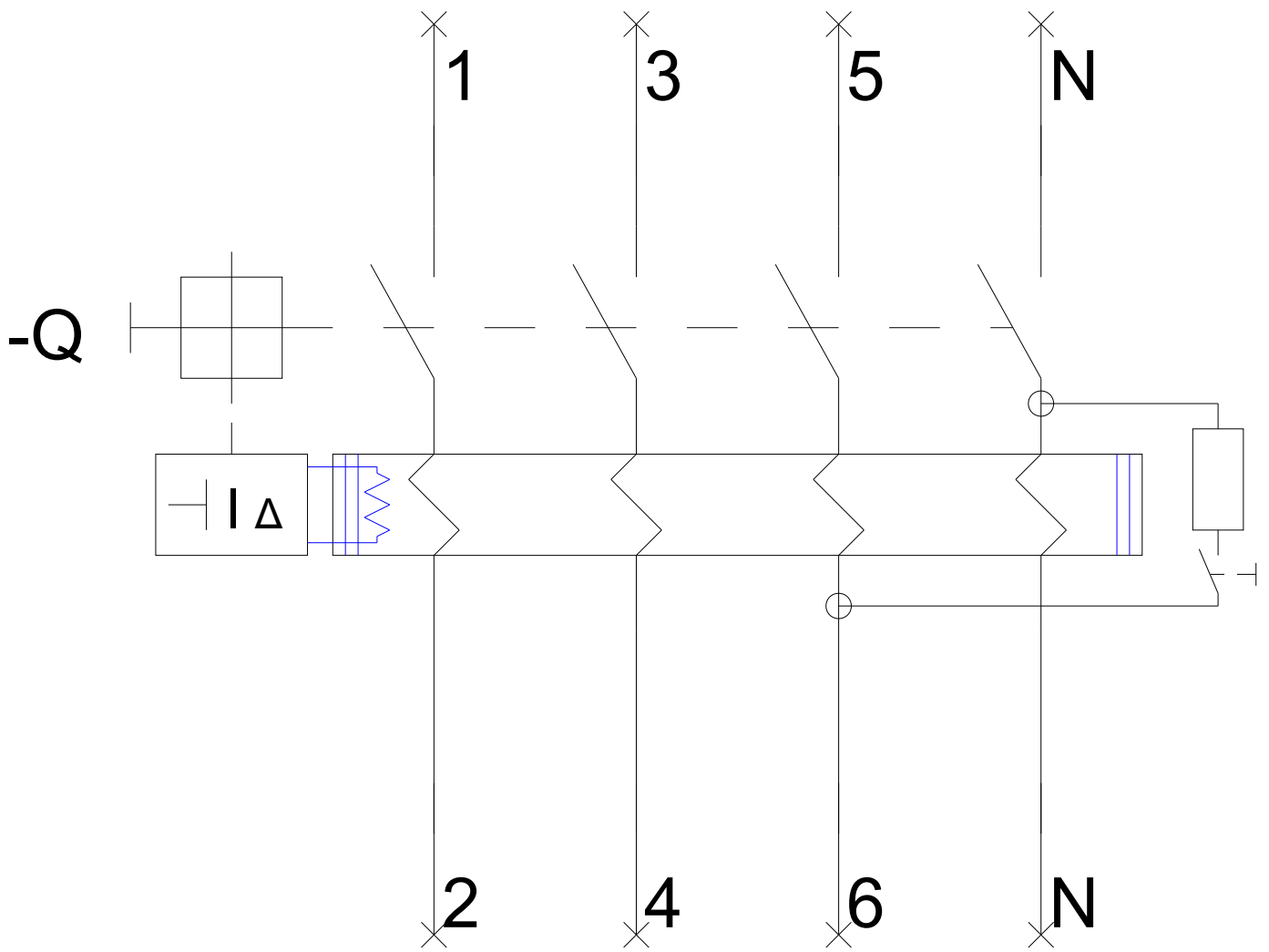
Referenzkennzeichen	
<ul style="list-style-type: none"> <li>gemäß DIN EN 61346-2</li> <li>gemäß IEC 81346-2:2009</li> </ul>	F F

allgemeine Produktzulassung	Konformitätserklärung	sonstiges	Railway
 ÖVE	 EG-Konf.	<a href="#">Sonstige</a>	<a href="#">Schwingen / Schocken</a> <a href="#">Bestätigungen</a>

### Weitere Informationen

- Information- and Downloadcenter (Kataloge, Broschüren,...)**  
<http://www.siemens.de/lowvoltage/kataloge>
- Industry Mall (Online-Bestellsystem)**  
<https://mall.industry.siemens.com/mall/de/de/Catalog/product?mlfb=5SV4344-0LA01>
- Service&Support (Handbücher, Betriebsanleitungen, Zertifikate, Kennlinien, FAQs,...)**  
<https://support.industry.siemens.com/cs/ww/de/ps/5SV4344-0LA01>
- Bilddatenbank (Produktfotos, 2D-Maßzeichnungen, 3D-Modelle, Geräteschaltpläne, ...)**  
[http://www.automation.siemens.com/bilddb/cax\\_de.aspx?mlfb=5SV4344-0LA01](http://www.automation.siemens.com/bilddb/cax_de.aspx?mlfb=5SV4344-0LA01)
- CAX-Online-Generator**  
<http://www.siemens.com/cax>
- Ausschreibungstexte (Leistungsverzeichnisse)**  
<http://www.siemens.de/ausschreibungstexte>





-CB

