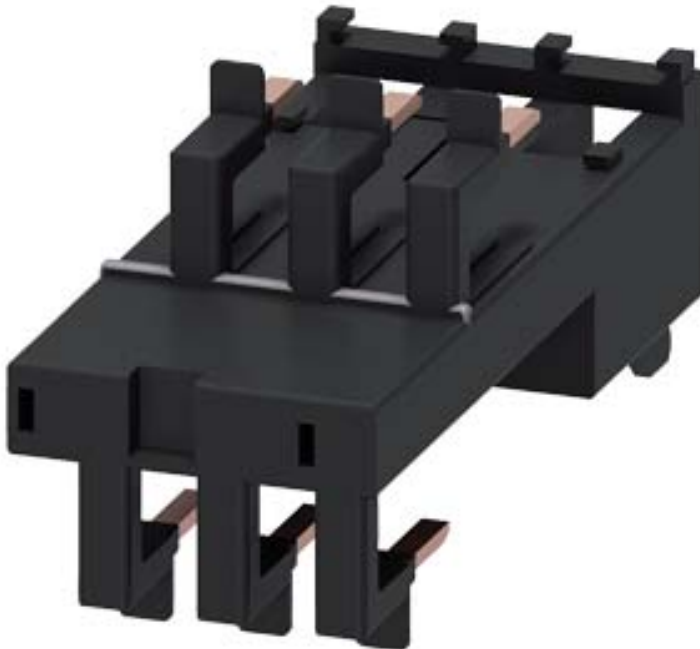


Verbindungsbaustein elektrisch und mechanisch für  
3RV2021 und 3RW3.2, 3RW402 Federzuganschluss



## Allgemeine technische Daten

Produkt-Markename		SIRIUS
Produkt-Bezeichnung		Verbindungsbaustein
Baugröße des Leistungsschalters		S0

## Einbau/ Befestigung/ Abmessungen

Befestigungsart		aufsteckbar
-----------------	--	-------------

## Approbationen/Zertifikate

allgemeine Produktzulassung

Konformitätserklärung

Schiffbau



CSA



EG-Konf.

[Sonstige](#)



ABS



sonstiges

[Bestätigungen](#)

Weitere Informationen

**Information- and Downloadcenter (Kataloge, Broschüren,...)**

<http://www.siemens.de/industrial-controls/catalogs>

**Industry Mall (Online-Bestellsystem)**

<https://mall.industry.siemens.com/mall/de/de/Catalog/product?mlfb=3RA2921-2GA00>

**CAX-Online-Generator**

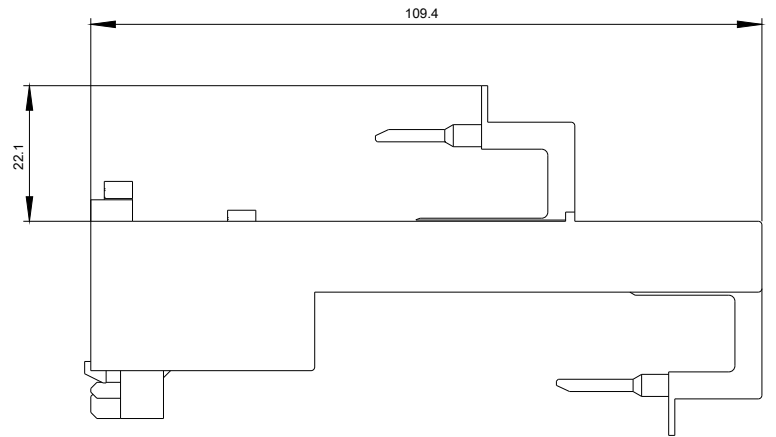
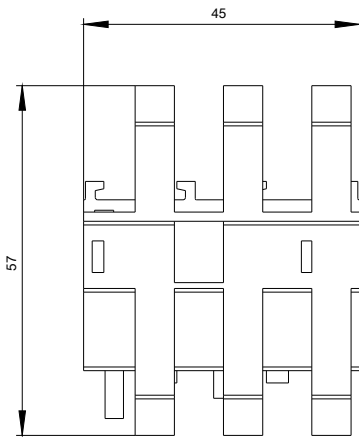
<http://support.automation.siemens.com/WW/CAXorder/default.aspx?lang=de&mlfb=3RA2921-2GA00>

**Service&Support (Handbücher, Betriebsanleitungen, Zertifikate, Kennlinien, FAQs,...)**

<https://support.industry.siemens.com/cs/ww/de/ps/3RA2921-2GA00>

**Bilddatenbank (Produktfotos, 2D-Maßzeichnungen, 3D-Modelle, Geräteschaltpläne, EPLAN Makros, ...)**

[http://www.automation.siemens.com/bilddb/cax\\_de.aspx?mlfb=3RA2921-2GA00&lang=de](http://www.automation.siemens.com/bilddb/cax_de.aspx?mlfb=3RA2921-2GA00&lang=de)



letzte Änderung:

18.02.2019