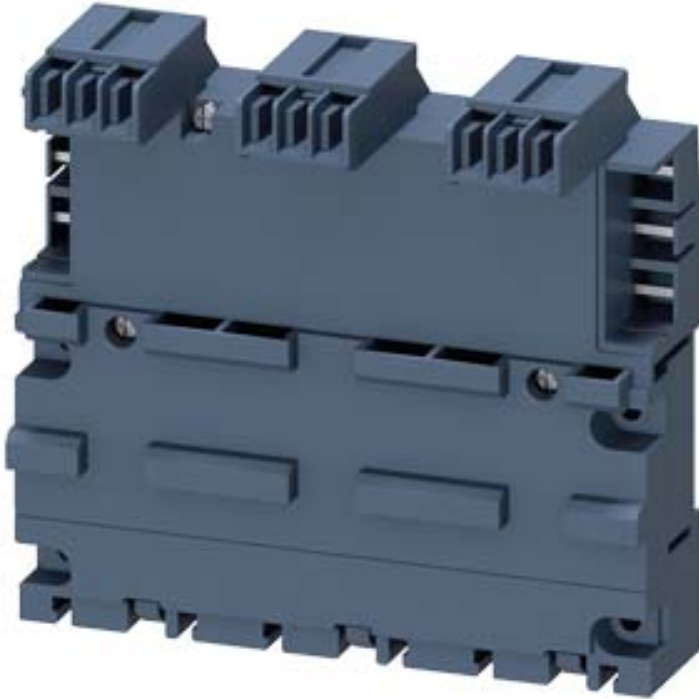


3-Phasen-Sammelschiene inklusive
Erweiterungsstecker für 3 Leistungsschalter Baugröße
S00 und S0



Allgemeine technische Daten:		
Produkt-Markename		SIRIUS
Produkt-Bezeichnung		3-Phasen-Sammelschienen zur Systemerweiterung
Ausführung des Produkts		für 3 Schalter
Baugröße des Leistungsschalters		S00, S0
Eignung zur Verwendung		Leistungsschalter 3RV2
Einbau/ Befestigung/ Abmessungen:		
Einbaulage		beliebig
Befestigungsart		Schnappbefestigung auf Hutschiene 35 mm
Breite	mm	136,4
Höhe	mm	129
Tiefe	mm	58,5
einzuhaltender Abstand zu spannungsführenden Teilen		
• aufwärts	mm	10
• rückwärts	mm	0
• seitwärts	mm	0
einzuhaltender Abstand zu geerdeten Teilen		
• aufwärts	mm	10

• rückwärts	mm	0
• seitwärts	mm	0
einzuhaltender Abstand bei Reihenmontage		
• aufwärts	mm	10
• rückwärts	mm	0
• seitwärts	mm	0

Approbationen/ Zertifikate:

Eignungsnachweis

CE / UL / CSA / CCC

Schiffbau



ABS

Weitere Informationen

Information- and Downloadcenter (Kataloge, Broschüren,...)

<http://www.siemens.de/industrial-controls/catalogs>

Industry Mall (Online-Bestellsystem)

<http://www.siemens.com/industrymall>

CAX-Online-Generator

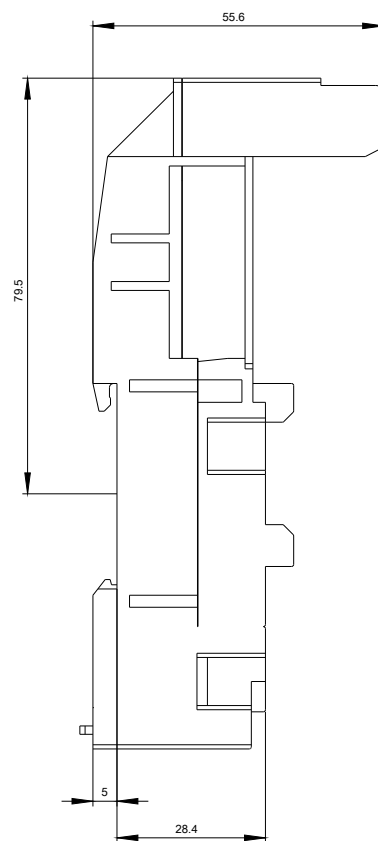
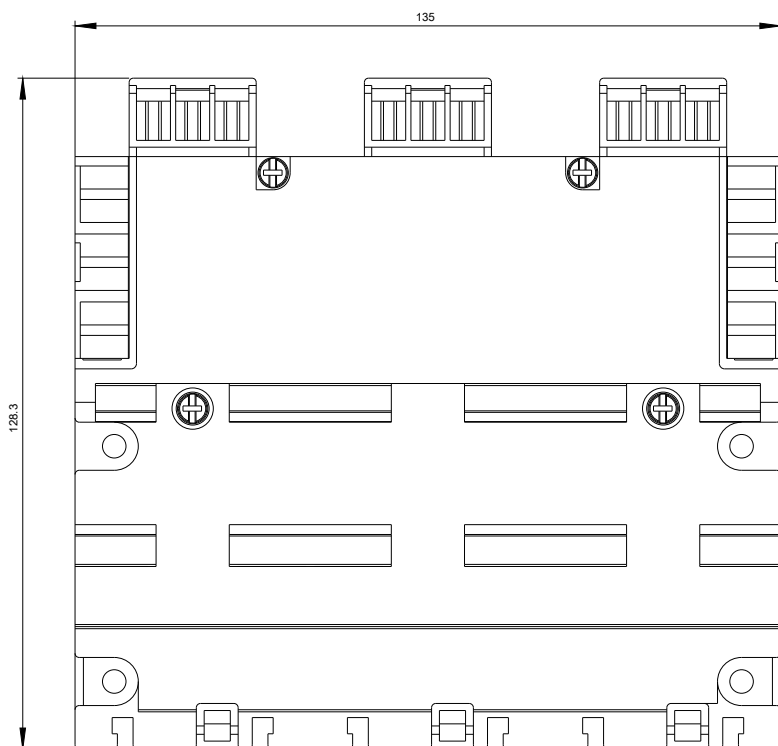
<http://support.automation.siemens.com/WW/CAXorder/default.aspx?lang=de&mlfb=3RV2917-4B>

Service&Support (Handbücher, Betriebsanleitungen, Zertifikate, Kennlinien, FAQs,...)

<https://support.industry.siemens.com/cs/ww/de/ps/3RV2917-4B>

Bilddatenbank (Produktfotos, 2D-Maßzeichnungen, 3D-Modelle, Geräteschaltpläne, EPLAN Makros, ...)

http://www.automation.siemens.com/bilddb/cax_de.aspx?mlfb=3RV2917-4B&lang=de



letzte Änderung:

31.10.2018