

Datenblatt

C6_Amodul 6 Port 180°M GB3 perlweiß

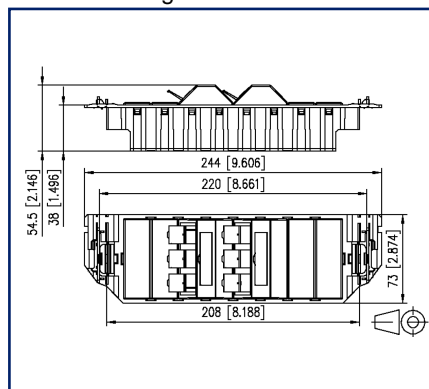
Seite 1/8

Art.-Nr.
130B11S60301-E
EAN 4250184131830
05.08.2025
Version: AH

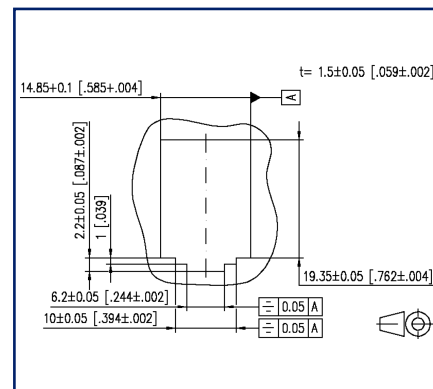
Abbildungen



Maßzeichnung



Einbauausschnitt



Vergrößerte Zeichnungen am Dokumentende

Produktbeschreibung

- Anschlusseinheit zum Einbau in Geräteeinsätze im Unterflurbereich
- passend zu Unterflur-Geräteeinsätzen von OBO Bettermann (Ackermann) und einzelne Typen von :hager (Electraplan Solutions)
- Bauform GB3, mit C6_Amodul 180°
- GHMT Cat.6_A re-embedded PVP zertifiziert
- Cat.6_A Komponentenprüfung nach ISO/IEC 11801, DIN EN 50173-1, ANSI/TIA-568.2-D und IEC 60603-7-51, GHMT zertifiziert
- Einhaltung der Klasse E_A bis 500 MHz nach ISO/IEC 11801, DIN EN 50173-1
- getestet: Komponente bis 600 MHz, Link bis 800 MHz
- für 10Gbit Ethernet (IEEE 802.3an), Remote Powering (PoE, PoE plus, UPoE und 4PPoE) und HDBaseT geeignet
- Anschluss von Datenleitungen AWG 26/1 - 22/1 (eindrätig) und AWG 26/7 bis 22/7 (mehrdrätig) an IDC-Schneidklemmen
- Spezialwerkzeug-freie Migration auf 25G-Systeme
- inkl. Modulträger, Abdeckkappen und Blindabdeckungen
- Steckrichtung der Module 45° nach oben geneigt
- mit Sichtfenster für beiliegende Beschriftungseinlage
- Beschriftungsbogen 209 x 294 mm siehe Zubehör
- integrierte Staubschutzklappen (auch farbig erhältlich)
- Farbe: Gerätebecher schwarz, Abdeckteile perlweiß
- Varianten: 3 Port, 6 Port, 9 Port, 12 Port



Datenblatt

Seite 2/8

C6_Amodul 6 Port 180°M GB3 perlweiß

Art.-Nr.

130B11S60301-E

EAN 4250184131830

05.08.2025

Version: AH

Technische Daten

Allgemeine Daten

| | |
|--|---------------------------------------|
| Einsatzgebiete | Bürobereiche |
| Mechanische Bewertung nach MICE | M1 |
| Ingress Bewertung nach MICE | I1 |
| Climatic Bewertung nach MICE | C1 |
| Elektromagnetische Bewertung nach MICE | E2 |
| Bauart | Anschlussdose |
| Montageart | GB3 |
| Schirmung | geschirmt |
| Übertragungstechnik | Kupfer |
| Farbe | perlweiß RAL 1013 |
| Abmessungen | |
| Abmessung (L x B x H) | 54,5 mm x 73 mm x 244 mm |
| Abmessung (L x B x H) | 2,146 in. x 2,874 in. x 9,606 in. |
| Modularität | ja |
| Beschriftungsmöglichkeit | Sichtfenster mit Beschriftungseinlage |
| Kennzeichnungsmöglichkeit | per Staubschutz |

Übertragungstechnische Eigenschaften

| | |
|---|----------------|
| Kategorie (ISO) | 6 _A |
| Klasse (ISO/IEC) | E _A |
| Kategorie (TIA) | 6A |
| Remote Powering | ja |
| PoE | IEEE 802.3af |
| PoE plus | IEEE 802.3at |
| UPoE | ja |
| HDBaseT | ja |
| Übertragungsgeschwindigkeit bis 10 GBit | IEEE 802.3an |



Datenblatt

Seite 3/8

C6_Amodul 6 Port 180°M GB3 perlweiß

Art.-Nr.

130B11S60301-E

EAN 4250184131830

05.08.2025

Version: AH

Technische Daten

| Anschlüsse/Schnittstellen | |
|--|---|
| Anschluss technik Schnittstelle 1 | IDC-Anschluss |
| Anschluss technik Schnittstelle 2 | RJ45-Buchse |
| Portanzahl Schnittstelle 2 | 6 |
| Portanzahl Schnittstelle 2 bestückt | 6 |
| Anzahl Positionen/Kontakte Schnittstelle 1 | 6 x 8 |
| Anzahl Positionen/Kontakte Schnittstelle 2 | 6 x 8P/8C |
| Anschlusswerte, eindrätig (min. - max.) | |
| Leiterquerschnitt, eindrätig (Kupfer blank) | AWG 26/1 - AWG 22/1 |
| Leiterquerschnitt, eindrätig (Kupfer blank) | 0,128 mm ² - 0,324 mm ² |
| Leiterdurchmesser, eindrätig (Kupfer blank) | 0,409 mm - 0,643 mm |
| Leiterdurchmesser, eindrätig (Kupfer blank) | 0,016 in. - 0,025 in. |
| Anschlusswerte, mehrdrätig (min. - max.) | |
| Leiterquerschnitt, mehrdrätig (Kupfer blank) | AWG 26/7 - AWG 22/7 |
| Leiterquerschnitt, mehrdrätig (Kupfer blank) | 0,141 mm ² - 0,355 mm ² |
| Leiterdurchmesser, mehrdrätig (Kupfer blank) | 0,483 mm - 0,762 mm |
| Leiterdurchmesser, mehrdrätig (Kupfer blank) | 0,019 in. - 0,03 in. |
| Steckrichtung Modul | 45° nach oben geneigt |
| Kabel-zu/abgang | 180° |
| Elektrische/ Optische Eigenschaften | |
| Strombelastbarkeit | max. 1 A |
| Bemessungsspannung | max. 50 V |
| Kontaktwiderstand | max. 20 mOhm |
| Durchgangswiderstand | max. 200 mOhm |
| Isolationswiderstand | min. 500 MOhm |
| Spannungsfestigkeit Leiter-Leiter (sekundär) | max. 1000 V DC |
| Mechanische Eigenschaften | |
| Steck- und Ziehkraft | max. 30 N |
| Position/Aufnahme Rasthebel in Standard-Einbauposition | oben |



Datenblatt

Seite 4/8

C6_Amodul 6 Port 180°M GB3 perlweiß

Art.-Nr.

130B11S60301-E

EAN 4250184131830

05.08.2025

Version: AH

Technische Daten

Werkstoffe und Werkstoffeigenschaften

| | |
|--------------------------------|----------------|
| Werkstoff - Gehäuse | GD-Zn |
| Werkstoff - Abdeckteil(e) | ABS |
| Werkstoff - Gerätebecher | Frianyl |
| Werkstoff - Tragrahmen | GD-Zn |
| Werkstoff - Sichtfenster | ABS, glasklar |
| Werkstoff - Staubschutz | ABS |
| Werkstoff - Kontakt | Federstahl |
| Werkstoff - Kontakt Oberfläche | Au (Gold) |
| Werkstoff - Schirm | GD-Zn |
| Werkstoff - Ladestück | PA 6.6 UL94 V0 |
| Werkstoff - Oberfläche | Ni (Nickel) |
| Werkstoff - Zugentlastung | PA 6.6 UL94 V0 |
| RoHS | konform |

Umgebungsbedingungen

| | |
|---------------------------|--|
| Temperatur (min. - max.) | |
| Temperatur - Lager °C | -40 °C - 70 °C |
| Temperatur - Lager °F | -40 °F - 158 °F |
| Temperatur - Betrieb °C | -40 °C - 70 °C |
| Temperatur - Betrieb °F | -40 °F - 158 °F |
| Rascher Temperaturwechsel | -40°C / -40°F - +70°C / 158°F / 25 cycles t=30 min |

Zertifizierungen

GHMT PVP



Datenblatt

Seite 5/8

C6_Amodul 6 Port 180°M GB3 perlweiß

Art.-Nr.

130B11S60301-E

EAN 4250184131830

05.08.2025

Version: AH

Technische Daten

Normen/Bestimmungen

Universelle Gebäudeverkabelung

Allgemeine Anforderungen ANSI/TIA-568

Steckverbinder für elektronische Einrichtungen

Freie und feste Steckverbinder DIN EN 60603-7-51:2011-01

Steckverbinder für elektronische Einrichtungen - Mess- und Prüfverfahren

Prüfnorm für Steckverbinder (Stecken und Ziehen von Steckverbindern unter elektrischer Last) DIN-EN 60512-99-001, DIN-EN 60512-99-002

Dauerprüfungen IEC 60512-9-3: 03-2009

Störfestigkeit

Störfestigkeit für Industriebereiche DIN EN 61000-6-2:2006-03

Klimatische Prüfungen

IEC 60512-11

Klassifikationen

ETIM 7.0 EC001264

ETIM 8.0 EC001264

ETIM 9.0 EC001264

ETIM 10.0 EC001264

Verpackungsinformationen

Verpackungsart 1 Stück / Polybeutel

Verpackungseinheit - Gewicht (Gramm) 468 g

Verpackungseinheit - Gewicht (Pfund) 1,03 lb

Abmessung - Verpackung (B x H x T) 160 mm x 100 mm x 380 mm

Abmessung - Verpackung (B x H x T) 6,299 in. x 3,937 in. x 14,961 in.

Verwendungshinweis

Bei diesem Produkt handelt es sich um ein Standardprodukt von METZ CONNECT. Der konkrete Einsatzzweck der Ware beim Kunden oder eventuellen Kunden des Kunden ist METZ CONNECT unbekannt. Der Kunde gewährleistet, dass er den Einsatz der Ware und eventueller Produktmodifizierungen, Produktänderungen oder Produktweiterentwicklungen im Hinblick auf den konkreten Verwendungszweck nach dem Stand der Technik oder in sonstiger Weise vollständig und ausreichend erprobt hat. Auf Nachfrage von METZ CONNECT wird der Kunde aussagekräftige Nachweise (beispielsweise Versuchs- und Laborprotokolle, Zertifizierungen etc.) vorlegen und zur Verfügung stellen.



Datenblatt

Seite 6/8

C6_Amodul 6 Port 180°M GB3 perlweiß

Art.-Nr.

130B11S60301-E

EAN 4250184131830

05.08.2025

Version: AH

Zubehör

| Art.-Nr. | Bezeichnung |
|---------------|--|
| 1309310099-I | GB Befestigungskit PUK |
| 1309320001-I | Subway Blindabdeckung |
| 1309320301-E | Subway 3 Port Abdeckkappe |
| 1309330300-E | Subway 3 Port Modulträger |
| 1309380101-I | Subway DIN Geräteträger |
| 816979-0103-I | Staubschutzklappen für Modul Patchfelder / Subway / REG grau |
| 816979-0105-I | Staubschutzklappen für Modul Patchfelder / Subway / REG gelb |
| 816979-0106-I | Staubschutzklappen für Modul Patchfelder / Subway / REG blau |
| 816979-0107-I | Staubschutzklappen für Modul Patchfelder / Subway / REG grün |
| 816979-0108-I | Staubschutzklappen für Modul Patchfelder / Subway / REG rot |
| 899650-01 | Beschriftungsbogen für Anschlussdosen |



Datenblatt

C6_Amodul 6 Port 180°M GB3 perlweiß

Seite 7/8

Art.-Nr.

130B11S60301-E

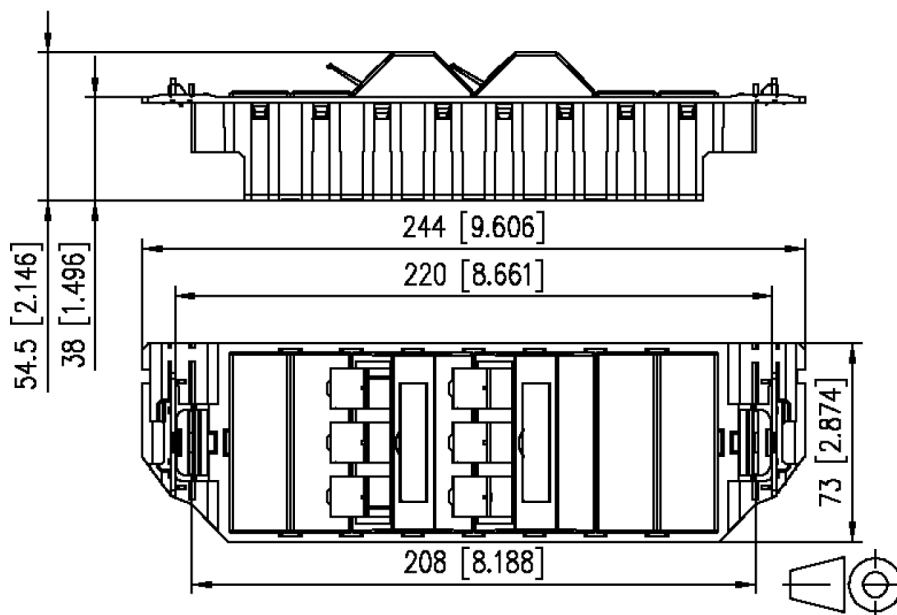
EAN 4250184131830

05.08.2025

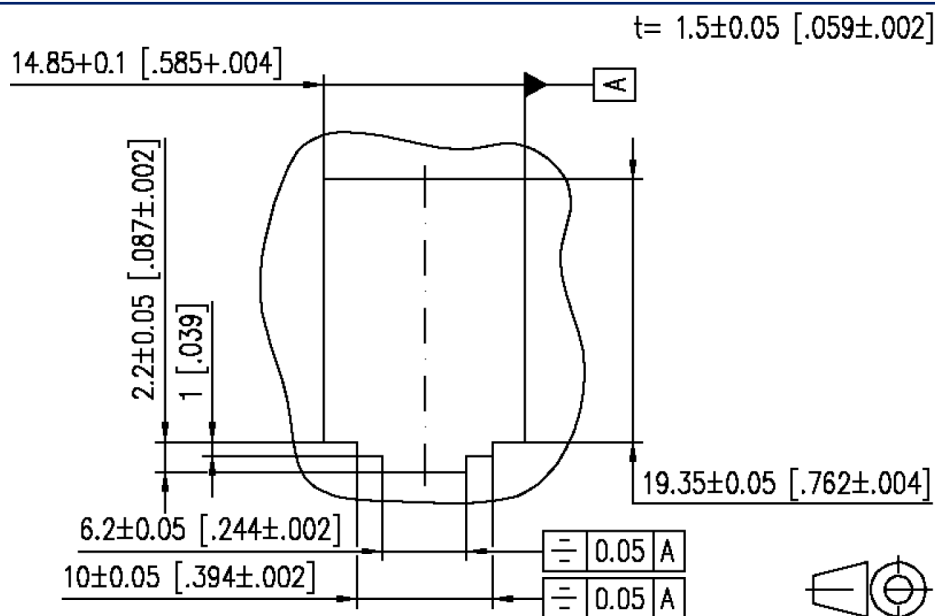
Version: AH

Abbildungen

Maßzeichnung



Einbauausschnitt



Datenblatt

C6_Amodul 6 Port 180°M GB3 perlweiß

Seite 8/8

Art.-Nr.

130B11S60301-E

EAN 4250184131830

05.08.2025

Version: AH

Abbildungen

Anschlussbild

