

## PRODUKTDATENBLATT

---

Artikelnummer 71012404

---

EAN 4015609603213

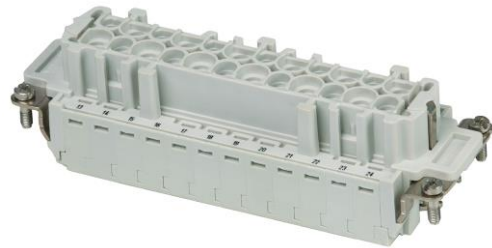
Hersteller WALTHER-WERKE

---

### Artikelbeschreibung

---

Buchseneinsatz der Baureihen B24 und B48 mit Push-In-Anschluss und einer Nummerierung von 1-24



Produktbild

### Ausführliche Artikelbeschreibung

---

WALTHER Buchseneinsatz  
 der Baureihe B24  
 mit Push-In-Anschluss  
 Anschlussquerschnitt 0,5-2,5qmm (20-14AWG)

### Bestellinformationen

---

Bestelleinheit	Stück
Zolltarifnummer	85366990
Verpackungsmenge	10
Gewicht pro Stück	0,122 kg

### Technische Produktdaten

---

Kontakteinsatz ohne Kontakte	✓
Kontaktausführung	Buchse
Polzahl	24
Durchmesser des Steckkontaktes	2,5 mm
Werkstoff des Steckverbindereinsatzes	Thermoplast
Bemessungsstrom In	16 A
Umgebungstemperatur	-40 - 125 °C

Bemessungsspannung	500 V
Bemessungsstoßspannung	6 kV
Überspannungskategorie	III
Verschmutzungsgrad	3
Ausführung des elektrischen Anschlusses	Steckklemmanschluss
Anschließer Leiterquerschnitt feindrätig mit Aderendhülse	0,5 - 2,5 mm <sup>2</sup>
Anschließer Leiterquerschnitt eindrätig	0,5 - 2,5 mm <sup>2</sup>
Anschließer Leiterquerschnitt mehrdrätig	0,5 - 2,5 mm <sup>2</sup>
Werkstoff der Kontaktbeschichtung	Silber
Werkstoff des Kontakteinsatzes	Kunststoff
Werkstoff des Kontaktes	sonstige Kupferlegierungen
Brennbarkeitsklasse des Isolierstoffs nach UL 94	V0
Mit Schutzleiter	✓

## Maßblatt

