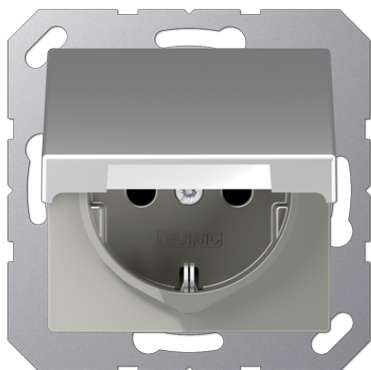


# Artikeldatenblatt

SCHUKO®-Steckdose mit Klappdeckel und Berührungsschutz



Artikel-Nr.

A 1520 BFKIKL AL

**SCHUKO®-Steckdose 16 A 250 V ~**

**mit Klappdeckel (mit Rückstellfeder)**  
**mit integriertem erhöhten Berührungsschutz (Safety Plus)**  
 mit Federklemmen für starre und unbehandelte flexible Leiter bis 2,5 mm<sup>2</sup>  
 Verbindungsklemmen nach DIN VDE 0620  
 ohne "Befestigungskrallen": Art.-Nr. mit "N", z.B. ..1520 N..  
 Variante mit Schraubklemmen: Art.-Nr. ..1521..  
 Tragring, Krallen und Krallenschrauben sind über eine Erdungsschiene in die Schutzmaßnahme eingebunden.

**Hinweis!**

**Installation nur durch Personen mit einschlägigen elektrotechnischen Kenntnissen und Erfahrungen!\*)**

**Verwendung ausschließlich mit den für diesen Artikel zugelassenen original JUNG Produktkomponenten.**

Durch eine unsachgemäße Installation gefährden Sie

- Ihr eigenes Leben,
- das Leben der Nutzer der elektrischen Anlage.

Mit einer unsachgemäßen Installation riskieren Sie schwere Sachschäden, z.B. durch Brand.

Es droht für Sie die persönliche Haftung bei Personen- und Sachschäden.

**Wenden Sie sich an einen Elektroinstallateur!**

**\*) Erforderliche Fachkenntnisse für die Installation**

Für die Installation sind insbesondere folgende Fachkenntnisse erforderlich:

- die anzuwendenden „5 Sicherheitsregeln“: Freischalten; gegen Wiedereinschalten sichern; Spannungsfreiheit feststellen; Erden und Kurzschließen; benachbarte, unter Spannung stehende Teile abdecken oder abschränken
- Auswahl des geeigneten Werkzeuges, der Messgeräte und ggf. der persönlichen Schutzausrüstung
- Auswertung der Messergebnisse
- Auswahl des Elektroinstallationsmaterials zur Sicherstellung der Abschaltbedingungen
- IP-Schutzarten
- Einbau des Elektroinstallationsmaterials
- Art des Versorgungsnetzes (TN-System, IT-System, TT-System) und die daraus folgenden Anschlussbedingungen (klassische Nullung, Schutzerdung, erforderliche Zusatzmaßnahmen etc.)

**Thermoplast (bruchsicher) lackiert**

**Farbe:**

aluminium

**Material:**

Thermoplast lackiert

- IP** Mit Dichtungsflansch Art.-Nr.: 551 WU und programmspezifischen "IP44-Rahmen" ist der Schutzgrad IP44 gewährleistet.
- P** Individuelle farbige Bedruckung möglich
- L** Individuelle Lasergravur möglich