

# Datenblatt

## Staubschutzklappe für C6<sub>A</sub> modul reinweiß

Seite 1/5

Art.-Nr.  
820032-0102-I

EAN 4250184149859

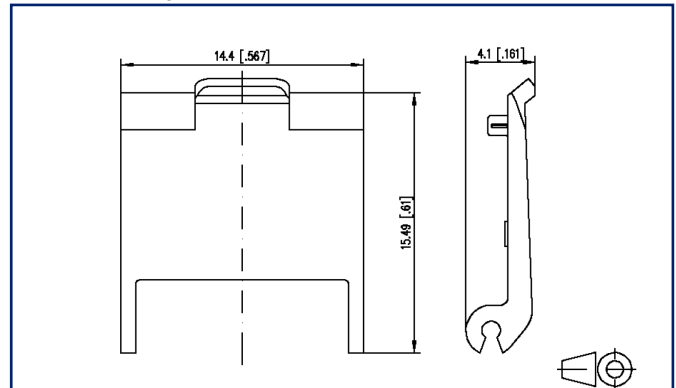
04.06.2025

Version: R

### Abbildungen



### Maßzeichnung



Vergrößerte Zeichnungen am Dokumentende

### Produktbeschreibung

- optionale Staubschutzklappe passend für die Einzelmodule: C6<sub>A</sub> modul, E-DAT modul, jeweils in MC Modul- oder Keystone-Bauform, UTP modul in Keystone-Bauform und UAE modul in MC Modul-Bauform
- geeignet beim Einbau der Module in Applikationen ohne eigene Staubschutzvorrichtungen



# Datenblatt

## Staubschutzklappe für C6<sub>A</sub>modul reinweiß

Seite 2/5

Art.-Nr.  
820032-0102-I  
EAN 4250184149859  
04.06.2025  
Version: R

### Technische Daten

#### Allgemeine Daten

Mechanische Bewertung nach MICE	M1
Ingress Bewertung nach MICE	I1
Climatic Bewertung nach MICE	C1
Elektromagnetische Bewertung nach MICE	E3
Bauart	Staubschutz
Montageart	Zubehör
Farbe	reinweiß - RAL 9010
Abmessungen	
Abmessung (L x B x H)	15,49 mm x 14,4 mm x 4,06 mm
Abmessung (L x B x H)	0,61 in. x 0,567 in. x 0,16 in.

#### Werkstoffe und Werkstoffeigenschaften

Werkstoff	ABS
Halogenfreiheit	ja
RoHS	konform

#### Klassifikationen

ETIM 7.0	EC000723
ETIM 8.0	EC000723
ETIM 9.0	EC000723

#### Verpackungsinformationen

Verpackungsart	10 Stück / Karton
Verpackungseinheit - Gewicht (Gramm)	22 g
Verpackungseinheit - Gewicht (Pfund)	0,05 lb
Abmessung - Verpackung (B x H x T)	82 mm x 32 mm x 67 mm
Abmessung - Verpackung (B x H x T)	3,228 in. x 1,26 in. x 2,638 in.

#### Verwendungshinweis

Bei diesem Produkt handelt es sich um ein Standardprodukt von METZ CONNECT. Der konkrete Einsatzzweck der Ware beim Kunden oder eventuellen Kunden des Kunden ist METZ CONNECT unbekannt. Der Kunde gewährleistet, dass er den Einsatz der Ware und eventueller Produktmodifizierungen, Produktänderungen oder Produktweiterentwicklungen im Hinblick auf den konkreten Verwendungszweck nach dem Stand der Technik oder in sonstiger Weise vollständig und ausreichend erprobt hat. Auf Nachfrage von METZ CONNECT wird der Kunde aussagekräftige Nachweise (beispielsweise Versuchs- und Laborprotokolle, Zertifizierungen etc.) vorlegen und zur Verfügung stellen.



**Datenblatt**  
**Staubschutzklappe für C6<sub>A</sub>modul reinweiß**

Seite 3/5

**Art.-Nr.**  
**820032-0102-I**  
**EAN 4250184149859**  
04.06.2025  
Version: R

**Zubehör von**

Art.-Nr.	Bezeichnung
130910-DNV	E-DAT modul Cat.6 <sub>A</sub> 8(8) Buchse DNV
130910-I	E-DAT modul Cat.6 <sub>A</sub> 8(8) Buchse
130910-I-B1	E-DAT modul Cat.6 <sub>A</sub> 8(8) Buchse, T568B
130910K-DNV	E-DAT modul Cat.6 <sub>A</sub> K Jack - Keystone DNV
130910KI	E-DAT modul Cat.6 <sub>A</sub> K Jack - Keystone
130910KI-79	E-DAT modul Cat.6 <sub>A</sub> K Jack - Keystone
130910-Z	E-DAT modul Cat.6 <sub>A</sub> 8(8) Buchse, (12 Stück)
130921-00-E	Modul 19 Zoll Modulträger 1HE 24 Port Edelstahl unbestückt
130921-E	E-DAT modul 24x8(8) 1HE Patchfeld Cat.6 <sub>A</sub> , Edelstahl
130924-00-E	Modul 19 Zoll Modulträger 1,5HE 48 Port Edelstahl unbestückt
130924-E	E-DAT modul 48x8(8) 1,5HE Patchfeld Cat.6 <sub>A</sub> , Edelstahl
130925-GRKE	Keystone 19 Zoll Modulträger 0,5HE 24 Port grau unbestückt
130926-0003KE	Keystone 19 Zoll Modulträger 1HE 24 Port grau unbestückt, geschirmt
130926-0029KE	Keystone 19 Zoll Modulträger 1HE 24 Port schwarz unbestückt, geschirmt
130926A0003KE	Keystone 19 Zoll Modulträger 1HE 24 Port gewinkelt grau unbestückt, geschirmt
130926A0029KE	Keystone 19 Zoll Modulträger 1HE 24 Port gewinkelt schwarz unbestückt, geschirmt
130926AA029KE	Keystone 19 Zoll Modulträger 1HE 24 Port 133° gewinkelt, schwarz, unbestückt, geschirmt
130A11-29-I	UAE modul 8(8) Cat.6 <sub>A</sub> schwarz
130A11-29KI	UTP modul 8(8) Cat.6 <sub>A</sub> Keystone schwarz
130A11KI	UTP modul 8(8) Cat.6 <sub>A</sub> Keystone weiß
130A21-00-E	Keystone 19 Zoll Modulträger 1HE 24 Port Edelstahl unbestückt
130A24-00-E	Keystone 19 Zoll Modulträger 1,5HE 48 Port Edelstahl unbestückt
130B11-DNV	C6 <sub>A</sub> modul 180° Buchse DNV
130B11-E	C6 <sub>A</sub> modul 180° Buchse
130B11P1-E	C6 <sub>A</sub> modul 24 Port 180°M 1HE Edelstahl
130B11P2-E	C6 <sub>A</sub> modul 6 Port 180°M für 1HE
130B11P4-E	C6 <sub>A</sub> modul 48 Port 180°M 1,5HE Edelstahl
130B12-DNV	C6 <sub>A</sub> modul 270° Buchse DNV
130B12-E	C6 <sub>A</sub> modul 270° Buchse
130B13-DNV	C6 <sub>A</sub> modul 90° Buchse DNV

© 2025 METZ CONNECT - Technische Änderungen vorbehalten! Subject to modifications! Sous réserve de modifications techniques!

## Datenblatt Staubschutzklappe für C6<sub>A</sub>modul reinweiß

Seite 4/5

Art.-Nr.  
820032-0102-I

EAN 4250184149859

04.06.2025

Version: R

### Zubehör von

130B13-E	C6 <sub>A</sub> modul 90° Buchse
130B21-DNV	C6 <sub>A</sub> modul K 180° Buchse DNV - Keystone
130B21-E	C6 <sub>A</sub> modul K 180° Buchse - Keystone
130B21-E-85	C6 <sub>A</sub> modul K 180° Jack - Keystone
130B22-DNV	C6 <sub>A</sub> modul K 270° Buchse DNV - Keystone
130B22-E	C6 <sub>A</sub> modul K 270° Buchse - Keystone
130B23-DNV	C6 <sub>A</sub> modul K 90° Buchse DNV - Keystone
130B23-E	C6 <sub>A</sub> modul K 90° Buchse - Keystone



**Datenblatt**  
**Staubschutzklappe für C6<sub>A</sub>modul reinweiß**

Seite 5/5

Art.-Nr.  
820032-0102-I  
EAN 4250184149859  
04.06.2025  
Version: R

**Abbildungen**

Maßzeichnung

