

# Datenblatt

## OpDAT Duplex-Kupplung ST SM+MM

Seite 1/5

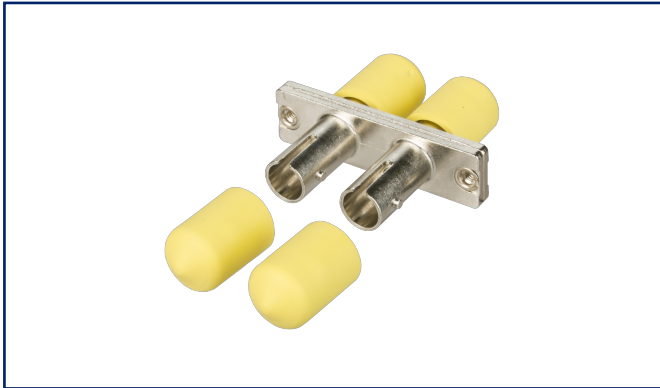
Art.-Nr.  
150900D1-I

EAN 4250184167051

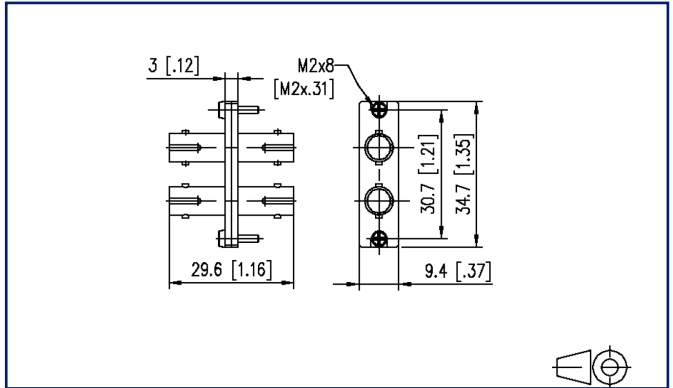
27.05.2025

Version: Z

### Abbildungen



### Maßzeichnung



Vergrößerte Zeichnungen am Dokumentende

### Produktbeschreibung

- ST-Duplex-Kupplung aus Zinkdruckguss
- geschlitzte Führungshülsen aus Keramik für Singlemode- und Multimode-Anwendungen
- hohe Materialstabilität, Oberflächenqualität und Lebensdauer
- Lebensdauer min. 1000 Steckzyklen
- Schrauben im Lieferumfang enthalten
  
- Varianten: einzeln verpackt oder zu 30 Stück



# Datenblatt

## OpDAT Duplex-Kupplung ST SM+MM

Seite 2/5

Art.-Nr.  
150900D1-I

EAN 4250184167051

27.05.2025

Version: Z

### Technische Daten

#### Allgemeine Daten

Einsatzgebiete	Strukturierte Gebäudeverkabelung Fiber to the Desk Rechenzentrum
Mechanische Bewertung nach MICE	M1
Ingress Bewertung nach MICE	I1
Climatic Bewertung nach MICE	C1
Elektromagnetische Bewertung nach MICE	E3
Bauart	Kupplung
Übertragungstechnik	LWL
Farbe	metallisch
Abmessungen	
Abmessung (L x B x H)	29,4 mm x 35,3 mm x 9,4 mm
Abmessung (L x B x H)	1,157 in. x 1,39 in. x 0,37 in.
Faser-Modentyp	Singlemode + Multimode

#### Anschlüsse/Schnittstellen

Steckgesicht	ST
--------------	----

#### Mechanische Eigenschaften

Einbauausschnitt	SC-D, LC-Q, ST-D
Steckverbindungsart	duplex
Befestigungsart	schraubbar
Lebensdauer - Steckzyklen	min. 1000

#### Werkstoffe und Werkstoffeigenschaften

Werkstoff - Gehäuse	GD-Zn
Werkstoff - Führungshülse	Keramik, geschlitzt
Halogenfreiheit	ja
RoHS	konform

# Datenblatt

## OpDAT Duplex-Kupplung ST SM+MM

Seite 3/5

Art.-Nr.  
150900D1-I

EAN 4250184167051

27.05.2025

Version: Z

### Technische Daten

#### Normen/Bestimmungen

Steckgesichter von Lichtwellenleiter-Steckverbindern ST - IEC 61754-2

#### Klassifikationen

ETIM 7.0	EC000752
ETIM 8.0	EC000752
ETIM 9.0	EC000752

#### Verpackungsinformationen

Verpackungsart	1 Stück / Polybeutel
Verpackungseinheit - Gewicht (Gramm)	26 g
Verpackungseinheit - Gewicht (Pfund)	0,06 lb
Abmessung - Verpackung (T x B x H)	380 mm x 160 mm x 100 mm
Abmessung - Verpackung (T x B x H)	14,961 in. x 6,299 in. x 3,937 in.

#### Verwendungshinweis

Bei diesem Produkt handelt es sich um ein Standardprodukt von METZ CONNECT. Der konkrete Einsatzzweck der Ware beim Kunden oder eventuellen Kunden des Kunden ist METZ CONNECT unbekannt. Der Kunde gewährleistet, dass er den Einsatz der Ware und eventueller Produktmodifizierungen, Produktänderungen oder Produktweiterentwicklungen im Hinblick auf den konkreten Verwendungszweck nach dem Stand der Technik oder in sonstiger Weise vollständig und ausreichend erprobt hat. Auf Nachfrage von METZ CONNECT wird der Kunde aussagekräftige Nachweise (beispielsweise Versuchs- und Laborprotokolle, Zertifizierungen etc.) vorlegen und zur Verfügung stellen.



Datenblatt  
OpDAT Duplex-Kupplung ST SM+MM

Seite 4/5

Art.-Nr.  
150900D1-I

EAN 4250184167051

27.05.2025

Version: Z

**Zubehör von**

Art.-Nr.	Bezeichnung
150260B200-E	OpDAT slide Patchfeld für 24xSC-D/LC-Q/ST-D
15036ZB200-E	OpDAT MV Patchfeld 9xST-D unbestückt



**Datenblatt**  
**OpDAT Duplex-Kupplung ST SM+MM**

Seite 5/5

Art.-Nr.  
**150900D1-I**  
EAN **4250184167051**  
27.05.2025  
Version: Z

**Abbildungen**

Maßzeichnung

