

BEGA**77 175**

Aufsatzleuchte

 IP 65

Projekt · Referenznummer

Datum

Produktdatenblatt

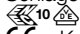

Anwendung

LED-Aufsatzleuchte mit symmetrischer Lichtstärkeverteilung.
Die eingesetzte LED-Technik bietet Langlebigkeit und optimale Lichtleistung bei gleichzeitig geringem Energieverbrauch.
Für Lichtpunkthöhen von 3500 - 6000 mm.

Produktbeschreibung

Leuchte besteht aus Aluminiumguss, Aluminium und Edelstahl
Kunststoffzylinder klar
Silikondichtung
Reflektor aus eloxiertem Reinaluminium
Für Mastzopf \varnothing 76 mm
Einstecktiefe 70 mm
Anschlussleitung X05BQ-F 5 G 1[□]
Leitungslänge 6 m
LED-Netzteil
220-240 V \sim 0/50-60 Hz
DC 176-264 V
Dimmbar 1-10 V

Nur mit SELV (Schutzkleinspannung)

Zwischen Netz- und Steuerleitungen ist eine Basisisolierung vorhanden
Leuchte: Schutzart IP 65
Staubdicht und Schutz gegen Strahlwasser
Schutzklasse I
Schlagfestigkeit IK10
Schutz gegen mechanische Schläge < 20 Joule
 – Sicherheitszeichen
 – Konformitätszeichen
Windangriffsfläche: 0,1 m²
Gewicht: 5,0 kg

Leuchtmittel

Modul-Anschlussleistung 31 W
Leuchten-Anschlussleistung 35 W
Bemessungstemperatur $t_a = 25$ °C
Umgebungstemperatur $t_{a \max} = 50$ °C

77 175

Modul-Bezeichnung LED-0389/840
Farbtemperatur 4000 K
Farbwiedergabeindex $R_a > 80$
Modul-Lichtstrom 5450 lm
Leuchtenlichtstrom 3591 lm
Leuchten-Lichtausbeute 102,6 lm/W

77 175 K3

Modul-Bezeichnung LED-0389/830
Farbtemperatur 3000 K
Farbwiedergabeindex $R_a > 80$
Modul-Lichtstrom 5305 lm
Leuchtenlichtstrom 3495 lm
Leuchten-Lichtausbeute 99,9 lm/W

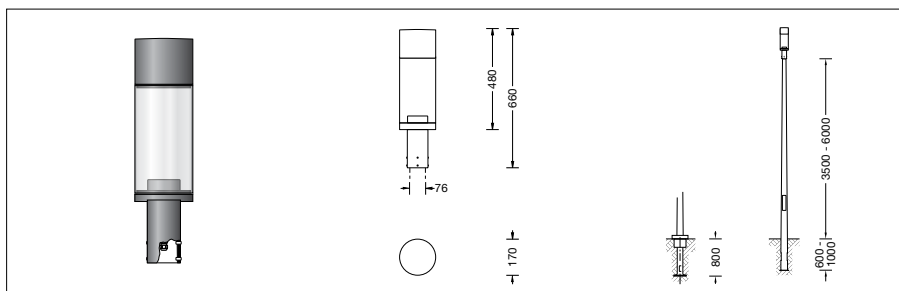
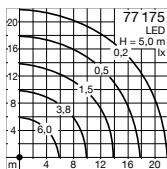
Lebensdauer der LED

Umgebungstemperatur $t_a = 15$ °C
– bei 50.000h: L90B10
– bei > 500.000h: L70B50

Umgebungstemperatur $t_a = 25$ °C
– bei 50.000h: L90B10
– bei > 500.000h: L70B50

max. Umgebungstemperatur $t_a = 50$ °C
– bei 50.000h: L90B50
– bei 147.000h: L70B50

Lichtverteilung



Ergänzungsteile

Für diese Leuchte empfehlen wir folgende BEGA Lichtmaste:

Konische Maste aus Aluminium lackiert · mit Tür und C-Schiene

70913 Mast mit Erdstück H 3500 mm
70914 Mast mit Erdstück H 4000 mm
70725 Mast mit Erdstück H 4500 mm
70915 Mast mit Erdstück H 5000 mm
70916 Mast mit Erdstück H 6000 mm

70789 Mast mit Fußplatte H 3500 mm
70791 Mast mit Fußplatte H 4000 mm
70792 Mast mit Fußplatte H 4500 mm
70794 Mast mit Fußplatte H 5000 mm

Zylindrisch abgesetzte Maste aus Aluminium, lackiert mit Tür und C-Schiene

70901 Mast mit Erdstück H 4000 mm
70903 Mast mit Erdstück H 5000 mm
70905 Mast mit Erdstück H 6000 mm

Bestellnummer 77 175

LED-Farbtemperatur wahlweise 4000 K oder 3000 K
4000 K – Bestellnummer
3000 K – Bestellnummer + **K3**
Farbe wahlweise Grafit oder Silber
Grafit – Bestellnummer
Silber – Bestellnummer + **A**