

DATENBLATT	54110840
SKINTOP® BRUSH ADD-ON	gültig ab : 30.11.2015

SKINTOP® BRUSH ADD-ON ist ein optimaler, niederohmiger 360° Schirmkontakt. Die Schneidekanten durchschneiden beim Anziehen die isolierende Schicht des Gehäuses oder des Schaltschranks und gewährleisten dadurch einen optimalen Kontakt. Einfache Demontage, sichtbare, großflächige Schirmkontaktierung.

Anwendung: Zur EMV-gerechten Erdung des Cu-Schirmgeflechtes, oder bei Leitungen mit Cu-Wellenmantel. Für EMV-Kontaktierung bei Durchgangsbohrungen. Im Schaltschrankbau, für Automatisierungssysteme, Förder- und Transportanlagen.



Einzelteile:

Adapter	Messing, vernickelt
Kontaktbürste	Messingdraht

Technische Merkmale:

Anschlussgewinde	M16x1,5 bis M63x1,5 nach EN 60423
Temperaturbereich	-70 °C bis +200 °C
Transferimpedanz	≤ 10 mOhm
Korrosionsschutzklasse	C4

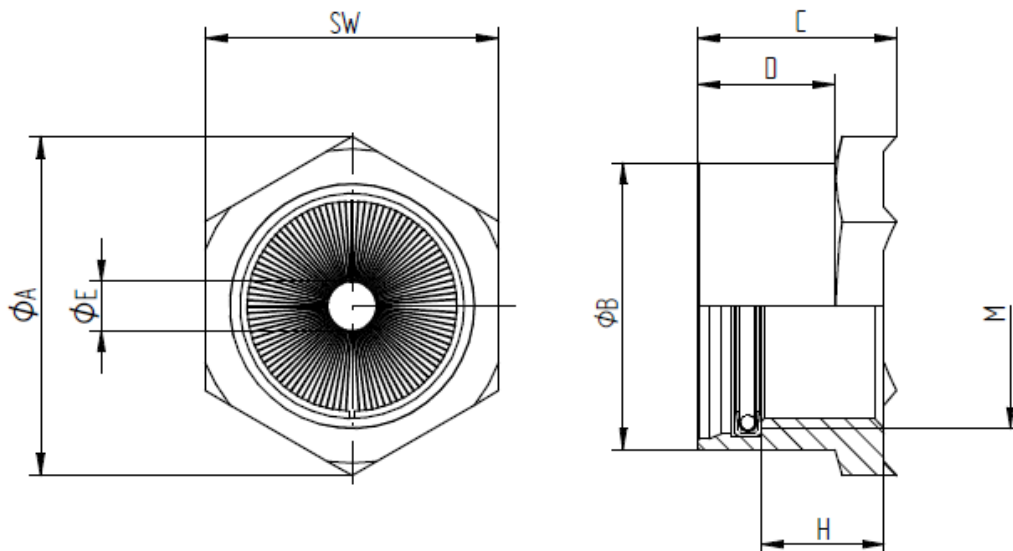
Norm-Referenzen:



Weitere Angaben entnehmen Sie bitte unserem aktuellen Katalog.

ausgearbeitet von: PDP: T. Dvoulity	Dokument: DB54110840_3DE	Blatt 1 von 2
--	--------------------------	---------------

DATENBLATT	54110840
SKINTOP® BRUSH ADD-ON	gültig ab : 30.11.2015



M	SW [mm]	Ø A [mm]	Ø B [mm]	C [mm]	D [mm]	Ø E min. [mm] über Geflecht	H [mm]	Artikel-Nr.
M12x1,5	24	27,7	23,5	16,3	10,3	4	10	54110839
M16x1,5	24	27,7	23,5	16,3	10,3	4	10	54110840
M20x1,5	24	27,7	23,5	16,3	10,3	4	10	54110841
M25x1,5	30	34,6	29,7	16,3	10,3	5	10	54110842
M32x1,5	39	45,0	38,0	18,5	12,5	6	12	54110843
M40x1,5	47	54,2	46,7	18,5	11,5	10	12	54110844
M50x1,5	56	64,6	55,8	18,7	11,7	12	12	54110845
M63x1,5	63	76,2	65,8	20,0	13,0	16	12	54110846