

Datenblatt

UTP 24 Port 1HE LSA Cat.5e Patchfeld

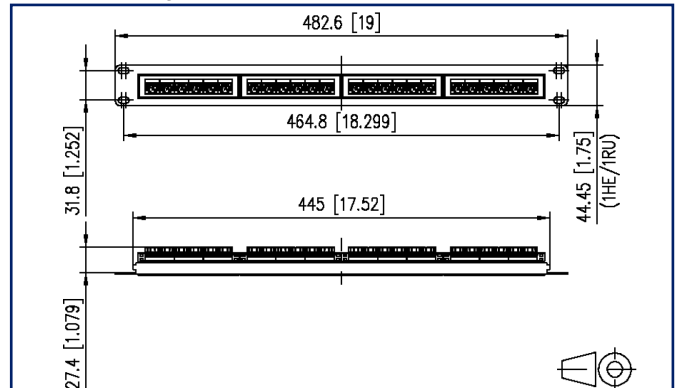
Seite 1/7

Art.-Nr.
130A08-AP29-E
EAN **4250184169833**
26.06.2025
Version: AA

Abbildungen



Maßzeichnung



Vergrößerte Zeichnungen am Dokumentende

Produktbeschreibung

- 19 Zoll 1HE Cat.5e Patchfeld mit 24 RJ45-Buchsen 8(8)
- 19 Zoll Modulträger aus Stahlblech, schwarz
- 4 einzelne Anschlussblöcke 6 Port ungeschirmt
- Anschluss der ungeschirmten Anschlussleitungen an LSA-Schneidklemmen (AWG 22-26)
- Adernanschluss nach T568A und T568B möglich
- mit 4 einrastbaren Kunststoffkabelhaltern



Datenblatt
UTP 24 Port 1HE LSA Cat.5e Patchfeld

Seite 2/7

Art.-Nr.
130A08-AP29-E
EAN 4250184169833
26.06.2025
Version: AA

Technische Daten

Allgemeine Daten

Einsatzgebiete	Strukturierte Gebäudeverkabelung Bürobereiche Verteilte Gebäudedienste Rechenzentrum
Mechanische Bewertung nach MICE	M1
Ingress Bewertung nach MICE	I1
Climatic Bewertung nach MICE	C1
Elektromagnetische Bewertung nach MICE	E1
Bauart	Patchfeld
Montageart	1HE
Schirmung	ungeschirmt
Übertragungstechnik	Kupfer
Beschaltung	T568A, T568B
Farbe	schwarz
Abmessungen	
Abmessung (L x B x H)	27,4 mm x 482,6 mm x 44,45 mm
Abmessung (L x B x H)	1,079 in. x 19 in. x 1,75 in.
Zoll	19 Zoll
Höheneinheit	1HE
Beschriftungsmöglichkeit	fest aufgedruckte Beschriftungsfelder

Übertragungstechnische Eigenschaften

Kategorie (ISO)	5e
Kategorie (TIA)	5e
PoE	IEEE 802.3af
PoE plus	IEEE 802.3at
UPoE	ja
Übertragungsgeschwindigkeit bis 100 MBit (Fast Ethernet)	IEEE 802.3bw
Übertragungsgeschwindigkeit bis 1 GBit (Gigabit-Ethernet)	IEEE 902.3ab

Datenblatt
UTP 24 Port 1HE LSA Cat.5e Patchfeld

Seite 3/7

Art.-Nr.
130A08-AP29-E
EAN 4250184169833
 26.06.2025
 Version: AA

Technische Daten

Anschlüsse/Schnittstellen

Anschluss technik Schnittstelle 1	LSA-Anschlussklemme
Anschluss technik Schnittstelle 2	RJ45-Buchse
Portanzahl Schnittstelle 2	24
Portanzahl Schnittstelle 2 bestückt	24
Anzahl Positionen/Kontakte Schnittstelle 1	24 x 8
Anzahl Positionen/Kontakte Schnittstelle 2	24 x 8P/8C
Anschlusswerte, eindrätzig (min. - max.)	
Leiterquerschnitt, eindrätzig (Kupfer blank)	AWG 26/1 - AWG 22/1
Leiterquerschnitt, eindrätzig (Kupfer blank)	0,128 mm ² - 0,324 mm ²
Leiterdurchmesser, eindrätzig (Kupfer blank)	0,409 mm - 0,643 mm
Leiterdurchmesser, eindrätzig (Kupfer blank)	0,016 in. - 0,025 in.
Kabel-zu/abgang	180°

Elektrische Eigenschaften

Strombelastbarkeit	max. 1 A bei 60 °C
Bemessungsspannung	max. 60 V
Kontaktwiderstand	max. 20 mOhm
Durchgangswiderstand	max. 200 mOhm
Isolationswiderstand	min. 500 MOhm
Spannungsfestigkeit Leiter-Leiter (sekundär)	min. 1000 V DC
Spannungsfestigkeit Leiter-Leiter, Scheitelwert (sekundär)	max. 1.000 V AC

Mechanische Eigenschaften

Steck- und Ziehkraft	max. 20 N
Lebensdauer - Steckzyklen	min. 750
Position/Aufnahme Rasthebel in Standard-Einbauposition	unten

Datenblatt
UTP 24 Port 1HE LSA Cat.5e Patchfeld

Seite 4/7

Art.-Nr.
130A08-AP29-E
EAN 4250184169833
 26.06.2025
 Version: AA

Technische Daten

Werkstoffe und Werkstoffeigenschaften

Werkstoff - Modulhalter	Stahlblech
Halogenfreiheit	ja
RoHS	konform

Umgebungsbedingungen

Temperatur (min. - max.)	
Temperatur - Lager °C	-40 °C - 70 °C
Temperatur - Lager °F	-40 °F - 158 °F
Temperatur - Betrieb °C	-40 °C - 70 °C
Temperatur - Betrieb °F	-40 °F - 158 °F

Normen/Bestimmungen

Universelle Gebäudeverkabelung	
Allgemeine Anforderungen	ISO/IEC 11801-1:2017-11 DIN EN 50173-1:2018-10 ANSI/TIA-568.2-D
Bürogebäude	ISO/IEC 11801-2:2017-11 DIN EN 50173-2:2018-10 ANSI/TIA-568.2-D
Wohneinheiten	ISO/IEC 11801-4:2017-11 DIN EN 50173-4:2018-10 ANSI/TIA-570-D
Rechenzentren	ISO/IEC 11801-5:2017-11 DIN EN 50173-5:2018-10 ANSI/TIA-942-B

Klassifikationen

ETIM 7.0	EC001128
ETIM 8.0	EC001128
ETIM 9.0	EC001128

Verpackungsinformationen

Verpackungsart	1 Stück / Karton
Verpackungseinheit - Gewicht (Gramm)	1020 g
Verpackungseinheit - Gewicht (Pfund)	2,25 lb
Abmessung - Verpackung (B x H x T)	400 mm x 400 mm x 400 mm
Abmessung - Verpackung (B x H x T)	15,748 in. x 15,748 in. x 15,748 in.

Datenblatt
UTP 24 Port 1HE LSA Cat.5e Patchfeld

Seite 5/7

Art.-Nr.
130A08-AP29-E
EAN 4250184169833
26.06.2025
Version: AA**Technische Daten****Verwendungshinweis**

Bei diesem Produkt handelt es sich um ein Standardprodukt von METZ CONNECT. Der konkrete Einsatzzweck der Ware beim Kunden oder eventuellen Kunden des Kunden ist METZ CONNECT unbekannt. Der Kunde gewährleistet, dass er den Einsatz der Ware und eventueller Produktmodifizierungen, Produktänderungen oder Produktweiterentwicklungen im Hinblick auf den konkreten Verwendungszweck nach dem Stand der Technik oder in sonstiger Weise vollständig und ausreichend erprobt hat. Auf Nachfrage von METZ CONNECT wird der Kunde aussagekräftige Nachweise (beispielsweise Versuchs- und Laborprotokolle, Zertifizierungen etc.) vorlegen und zur Verfügung stellen.



Datenblatt
UTP 24 Port 1HE LSA Cat.5e Patchfeld

Seite 6/7

Art.-Nr.
130A08-AP29-E
EAN **4250184169833**
26.06.2025
Version: AA

Zubehör

Art.-Nr.	Bezeichnung
130792	Befestigungsset ASA, Käfigmuttern M6
130818-E	Anlegewerkzeug LSA-PLUS®



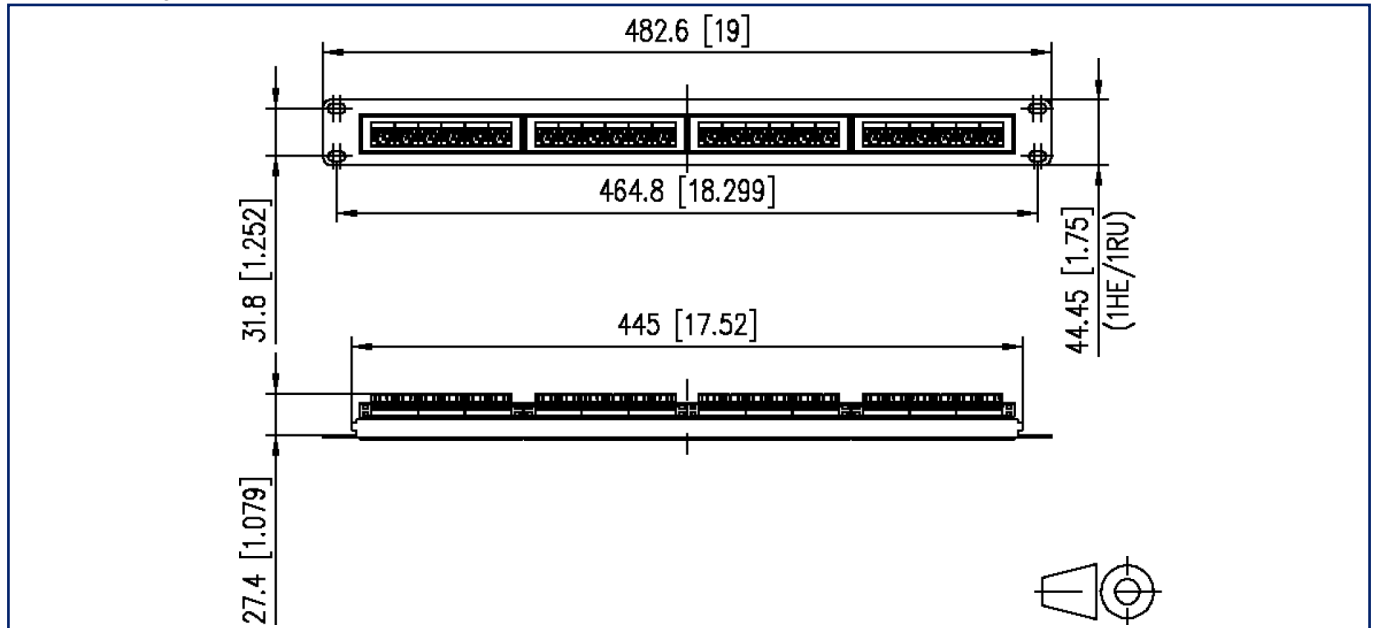
Datenblatt
UTP 24 Port 1HE LSA Cat.5e Patchfeld

Seite 7/7

Art.-Nr.
130A08-AP29-E
EAN 4250184169833
26.06.2025
Version: AA

Abbildungen

Maßzeichnung



© 2025 METZ CONNECT - Technische Änderungen vorbehalten! Subject to modifications! Sous réserve de modifications techniques!

