

## Filterklemme - PSR-FTB/20/86 - 2904477


Bitte beachten Sie, dass die hier angegebenen Daten dem Online-Katalog entnommen sind. Die vollständigen Informationen und Daten entnehmen Sie bitte der Anwenderdokumentation. Es gelten die Allgemeinen Nutzungsbedingungen für Internet-Downloads.  
(<http://phoenixcontact.de/download>)



Klemme zur Filterung von Testpulsen sicherer Halbleiterausgänge mit einstellbaren Filterwerten (20  $\mu$ F/86  $\mu$ F), sowie zur EMV Filterung von 24 V-Signalen bis zu einer Stromstärke von 2 A.



### Kaufmännische Daten

Verpackungseinheit	1 STK
GTIN	 4 046356 831512
GTIN	4046356831512
Gewicht pro Stück (exklusive Verpackung)	43,600 g
Gewicht pro Stück (inklusive Verpackung)	54,100 g
Zolltarifnummer	85369010
Herkunftsland	Deutschland
Verkaufsschlüssel	G1 - Relais

### Technische Daten

#### Hinweis

Nutzungsbeschränkung	EMV: Klasse-A-Produkt, siehe Herstellererklärung im Downloadbereich
----------------------	---

#### Maße

Breite	6,2 mm
Höhe	94 mm
Tiefe	80 mm

#### Umgebungsbedingungen

Umgebungstemperatur (Betrieb)	-25 °C ... 55 °C
Umgebungstemperatur (Lagerung/Transport)	-25 °C ... 70 °C
Schutzart	IP20

#### Eingangsdaten

Eingangsnennspannung $U_N$	24 V DC $\pm$ 20 % (Steuerspannung $U_{ST}$ rechts / links)
----------------------------	---

# Filterklemme - PSR-FTB/20/86 - 2904477

## Technische Daten

### Eingangsdaten

Typischer Eingangsstrom bei $U_N$	max. 20 mA
Schutzbeschaltung	Überspannungsschutz

### Ausgangsdaten

Nennausgangsspannungsbereich	19,2 V DC ... 28,8 V DC (Steuerspannung $U_{ST}$ rechts / links)
Grenzdauerstrom	max. 2 A (in Summe für OUT1 + OUT2)

### Anschlussdaten Steuerkreis

Benennung Anschluss	Steuerkreis
Anschlussart	Push-in-Anschluss
Abisolierlänge	8 mm
Leiterquerschnitt starr	0,14 mm <sup>2</sup> ... 2,5 mm <sup>2</sup>
Leiterquerschnitt flexibel	0,14 mm <sup>2</sup> ... 2,5 mm <sup>2</sup>
Leiterquerschnitt AWG	26 ... 14

### Anschlussdaten Lastkreis

Benennung Anschluss	Lastkreis
Anschlussart	Push-in-Anschluss
Abisolierlänge	8 mm
Leiterquerschnitt starr	0,14 mm <sup>2</sup> ... 2,5 mm <sup>2</sup>
Leiterquerschnitt flexibel	0,14 mm <sup>2</sup> ... 2,5 mm <sup>2</sup>
Leiterquerschnitt AWG	26 ... 14

### Allgemein

Einbaulage	senkrecht (Tragschiene waagrecht)
Montagehinweis	anreihbar ohne Abstand
Betriebsart	100 % ED

### Normen und Bestimmungen

Benennung	Luft- und Kriechstrecken zwischen den Stromkreisen
Normen/Bestimmungen	EN 61131
Bemessungsisolationsspannung	50 V
Bemessungsstoßspannung	1,5 kV
Isolierung	Basisisolierung
Verschmutzungsgrad	2
Überspannungskategorie	II
Montagehinweis	anreihbar ohne Abstand
Einbaulage	senkrecht (Tragschiene waagrecht)

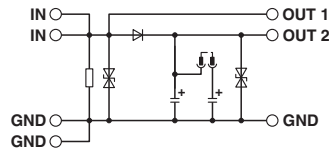
### Environmental Product Compliance

China RoHS	Zeitraum für bestimmungsgemäße Verwendung (EFUP): 50 Jahre
	Informationen über gefährliche Substanzen finden Sie in der Herstellererklärung unter dem Reiter "Downloads"

# Filterklemme - PSR-FTB/20/86 - 2904477

## Zeichnungen

Schaltplan



## Klassifikationen

### eCl@ss

eCl@ss 4.0	27371102
eCl@ss 4.1	27371102
eCl@ss 5.0	27371901
eCl@ss 5.1	27371901
eCl@ss 6.0	27371819
eCl@ss 7.0	27371819
eCl@ss 8.0	27249290
eCl@ss 9.0	27240692

### ETIM

ETIM 3.0	EC001449
ETIM 4.0	EC002564
ETIM 5.0	EC002564
ETIM 6.0	EC002584

### UNSPSC

UNSPSC 6.01	30211901
UNSPSC 7.0901	39121501
UNSPSC 11	39121501
UNSPSC 12.01	39121501
UNSPSC 13.2	39121552

## Approbationen

### Approbationen

Approbationen

EAC

Ex Approbationen

## Filterklemme - PSR-FTB/20/86 - 2904477

Approbationen

Approbationsdetails

EAC		RU C- DE.A*30.B.01082
-----	---	--------------------------

---

Phoenix Contact 2017 © - all rights reserved  
<http://www.phoenixcontact.com>