

Überspannungsschutzgerät - DT-TELE-SHDSL - 2801593


Bitte beachten Sie, dass die hier angegebenen Daten dem Online-Katalog entnommen sind. Die vollständigen Informationen und Daten entnehmen Sie bitte der Anwenderdokumentation. Es gelten die Allgemeinen Nutzungsbedingungen für Internet-Downloads.
(<http://phoenixcontact.de/download>)



Zwischenstecker mit Überspannungsschutz für zwei SHDSL-Telekommunikationsschnittstellen (Ports). Anschluss: RJ45 (RJ12/RJ11) und steckbarer Schraubklemme (COMBICON). Alternativ aufrastbar auf Tragschiene.



Kaufmännische Daten

Verpackungseinheit	1 STK
GTIN	 4 046356 868457
GTIN	4046356868457
Gewicht pro Stück (exklusive Verpackung)	320,000 g
Gewicht pro Stück (inklusive Verpackung)	321,400 g
Zolltarifnummer	85363010
Herkunftsland	Deutschland
Verkaufsschlüssel	K1 - Überspannungsschutz

Technische Daten

Maße

Höhe	103 mm
Breite	25 mm
Tiefe	63 mm

Umgebungsbedingungen

Umgebungstemperatur (Betrieb)	-40 °C ... 85 °C
Umgebungstemperatur (Lagerung/Transport)	-40 °C ... 85 °C
Schutzart	IP20

Allgemein

Material Gehäuse	Zink-Druckguss
Farbe	silber/schwarz
Normen für Luft- und Kriechstrecken	IEC 60664-1
	VDE 0110-1

Überspannungsschutzgerät - DT-TELE-SHDSL - 2801593

Technische Daten

Allgemein

Montageart	Anschlusspezifisches Zwischenstecken und Tragschiene 35 mm
Bauform	Zwischenstecker zur Tragschienenmontage
Polzahl	4
Wirkungsrichtung	Line-Line & Line-Ground/Shield

Schutzschaltung

IEC Prüfklasse	B2
	C1
	C2
	C3
	D1
VDE Anforderungsklasse	B2
	C1
	C2
	C3
	D1
Höchste Dauerspannung U_C	185 V DC
	130 V AC
Bemessungsstrom	≤ 380 mA (25 °C)
Betriebswirkstrom I_C bei U_C	≤ 6 μ A
Schutzleiterstrom I_{PE}	≤ 4 μ A
Nennableitstoßstrom I_n (8/20) μ s (Ader-Ader)	≤ 5 kA
Nennableitstoßstrom I_n (8/20) μ s (Ader-Erde)	≤ 5 kA
Impulsableitstoßstrom I_{imp} (10/350) μ s	2,5 kA (Anzahl der Impulse Kategorie D1)
Gesamtableitstoßstrom I_{total} (8/20) μ s	10 kA
Nennimpulsstrom I_{an} (10/1000) μ s (Ader-Ader)	100 A
Nennimpulsstrom I_{an} (10/1000) μ s (Ader-Erde)	100 A
Nennimpulsstrom I_{an} (10/700) μ s (Ader-Ader)	150 A
Nennimpulsstrom I_{an} (10/700) μ s (Ader-Erde)	150 A
Schutzpegel U_p (Ader-Ader)	250 V (B2 - 100 A)
	≤ 250 V (C1 - 500 A)
	≤ 410 V (C2 - 5 kA)
	≤ 250 V (C3 - 100 A)
Schutzpegel U_p (Ader-Erde)	≤ 580 V (B2 - 100 A)
	≤ 580 V (C1 - 500 A)
	≤ 790 V (C2 - 5 kA)
	≤ 300 V (C3 - 100 A)
Ansprechzeit t_A (Ader-Ader)	≤ 100 ns
Ansprechzeit t_A (Ader-Erde)	≤ 100 ns
	typ. 0,3 dB ($\leq 2,8$ MHz / 100 Ω)
	typ. 3 dB (≤ 25 MHz / 100 Ω)

Überspannungsschutzgerät - DT-TELE-SHDSL - 2801593

Technische Daten

Schutzschaltung

Grenzfrequenz f_g (3dB), sym. im 100 Ohm-System	25 MHz
Kapazität (Ader-Ader)	55 pF
Kapazität (Ader-Erde)	7 pF
Widerstand pro Pfad	3,3 Ω 20 %
Meldung Überspannungsschutz defekt	keine
Stoßstromfestigkeit (Ader-Ader)	C1 - 1 kV/500 A C2 - 10 kV/5 kA B2 - 4 kV/100 A
Stoßstromfestigkeit (Ader-Erde)	B2 - 4 kV/100 A C1 - 1 kV/500 A C2 - 10 kV/5 kA D1 - 1 kA

Anschlussdaten

Anschlussart	RJ45 / COMBICON
Anschlussart IN	RJ45-Buchse MC 1,5/4
Anschlussart OUT	RJ45-Buchse MC 1,5/4
Anschlusstechnik	Schraubanschluss
Schraubengewinde	M2
Anzugsdrehmoment	0,22 Nm
Abisolierlänge	7 mm
Leiterquerschnitt flexibel	0,14 mm ² ... 1,5 mm ²
Leiterquerschnitt starr	0,14 mm ² ... 1,5 mm ²
Leiterquerschnitt AWG	28 ... 16

Anschluss Potenzialausgleich

Anschlussart	Kabelanschluss/Tragschiene
--------------	----------------------------

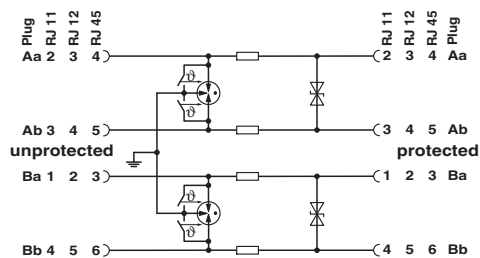
Normen und Bestimmungen

Normen/Bestimmungen	IEC 61643-21
	IEC 61643-21 2002

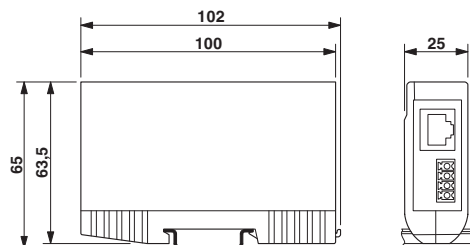
Zeichnungen

Überspannungsschutzgerät - DT-TELE-SHDSL - 2801593

Schaltplan



Maßzeichnung



Klassifikationen

eCl@ss

eCl@ss 4.0	27140201
eCl@ss 4.1	27130801
eCl@ss 5.0	27130801
eCl@ss 5.1	27130801
eCl@ss 6.0	27130806
eCl@ss 7.0	27130807
eCl@ss 8.0	27130807
eCl@ss 9.0	27130807

ETIM

ETIM 4.0	EC000943
ETIM 5.0	EC000943
ETIM 6.0	EC000943

UNSPSC

UNSPSC 6.01	30212010
UNSPSC 7.0901	39121610
UNSPSC 11	39121610
UNSPSC 12.01	39121610
UNSPSC 13.2	39121620

Approbationen

Approbationen

Approbationen

EAC

Überspannungsschutzgerät - DT-TELE-SHDSL - 2801593

Approbationen

Ex Approbationen

Approbationsdetails

EAC



RU C-
DE.A*30.B01561

Zubehör

Zubehör

Modem

Modem - PSI-MODEM-SHDSL/ETH - 2313643



Erste Generation: Unmanaged Ethernet-Extender, für Punkt-zu-Punkt-Verbindungen, Linien- und Ringstrukturen, Datenraten bis 30 MBit/s, Distanzen bis 20 km auf betriebseigenen Kupferleitungen, Diagnose via USB und LEDs, 2 SHDSL-Ports, 1 LAN-Port

Modem - PSI-MODEM-SHDSL/PB - 2313656



Industrieller PROFIBUS-Extender, für Punkt-zu-Punkt-Verbindungen, Linienstrukturen und Mischbetrieb mit Repeater und LWL-Konverter. Distanzen bis 20 km, PROFIBUS-Datenraten bis 1,5 MBit/s über einfache Kupferadern, wie betriebseigene Telefonleitungen.

Modem - PSI-MODEM-SHDSL/SERIAL - 2313669



Industrieller SHDSL-Extender für serielle RS-232/422/485 Schnittstellen, Punkt-zu-Punkt- und Linienstrukturen, serielle Datenübertragung bis 2000 kBit/s auf betriebseigenen Leitungen, Diagnose via USB und LEDs, zwei konfigurierbare Alarmausgänge