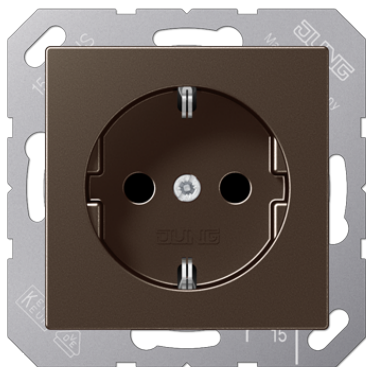


Artikeldatenblatt

SCHUKO®-Steckdose



Artikel-Nr.

A 1520 MO

SCHUKO®-Steckdose 16 A 250 V ~

mit Federklemmen für starre und unbehandelte flexible Leiter bis 2,5 mm²
 Verbindungsklemmen nach DIN VDE 0620
 ohne "Befestigungskralle": Art.-Nr. mit "N", z.B. ..1520 N..
 Variante mit Schraubklemmen: Art.-Nr. ..1521..
 Tragring, Krallen und Krallenschrauben sind über eine Erdungsschiene in die Schutzmaßnahme eingebunden.

Hinweis!

Installation nur durch Personen mit einschlägigen elektrotechnischen Kenntnissen und Erfahrungen!*)

Verwendung ausschließlich mit den für diesen Artikel zugelassenen original JUNG Produktkomponenten.

Durch eine unsachgemäße Installation gefährden Sie

- Ihr eigenes Leben,
- das Leben der Nutzer der elektrischen Anlage.

Mit einer unsachgemäßen Installation riskieren Sie schwere Sachschäden, z.B. durch Brand.

Es droht für Sie die persönliche Haftung bei Personen- und Sachschäden.

Wenden Sie sich an einen Elektroinstallateur!

***) Erforderliche Fachkenntnisse für die Installation**

Für die Installation sind insbesondere folgende Fachkenntnisse erforderlich:

- die anzuwendenden „5 Sicherheitsregeln“: Freischalten; gegen Wiedereinschalten sichern; Spannungsfreiheit feststellen; Erden und Kurzschließen; benachbarte, unter Spannung stehende Teile abdecken oder abschränken
- Auswahl des geeigneten Werkzeuges, der Messgeräte und ggf. der persönlichen Schutzausrüstung

Schutzausrüstung

- Auswertung der Messergebnisse
- Auswahl des Elektroinstallationsmaterials zur Sicherstellung der

Abschaltbedingungen

- IP-Schutzarten
- Einbau des Elektroinstallationsmaterials
- Art des Versorgungsnetzes (TN-System, IT-System, TT-System) und die daraus folgenden Anschlussbedingungen (klassische Nullung, Schutzerdung, erforderliche Zusatzmaßnahmen etc.)

Duroplast lackiert

Farbe:
mokka

Material:
Duroplast lackiert

P Individuelle farbige Bedruckung möglich