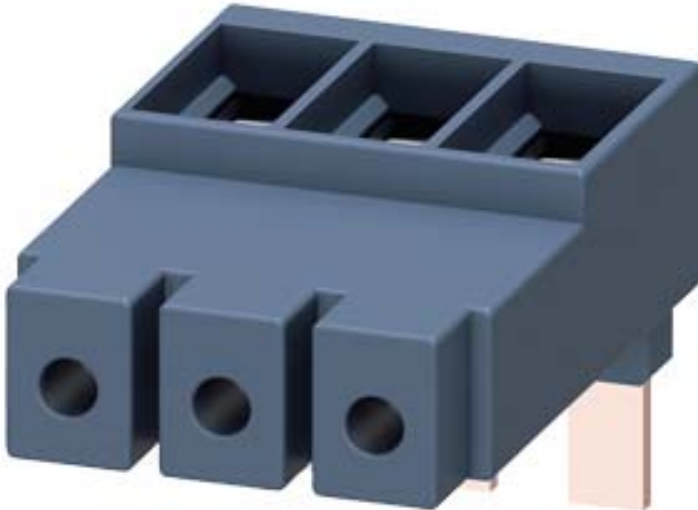


3-Phasen-Einspeiseklemme Baugröße S2 für 3-Phasen-Sammelschiene Anschluss von oben



Allgemeine technische Daten:

|  |    |                          |
|--|----|--------------------------|
| <b>Produkt-Markename</b>                                   |    | SIRIUS                   |
| <b>Produkt-Bezeichnung</b>                                 |    | 3-Phasen Einspeiseklemme |
| <b>Ausführung des Produkts</b>                             |    | von oben, Baugröße S2    |
| <b>Baugröße des Leistungsschalters</b>                     |    | S2                       |
| <b>Schutzart IP frontseitig</b>                            |    | IP20                     |
| Isolationsspannung bei Verschmutzungsgrad 3 Bemessungswert | V  | 690                      |
| <b>Umgebungstemperatur</b>                                 |    |                          |
| • während Lagerung   | °C | -50 ... +80              |
| • während Betrieb  | °C | -20 ... +60              |
| <b>Strombelastbarkeit maximal</b>                          | A  | 105                      |

Einbau/ Befestigung/ Abmessungen:

|               |    |      |
|---------------|----|------|
| <b>Breite</b> | mm | 54,5 |
| <b>Höhe</b>   | mm | 50,8 |
| <b>Tiefe</b>  | mm | 76,5 |

Anschlüsse/ Klemmen:

|   |  |   |
|---|--|---|
| Ausführung des elektrischen Anschlusses für Hauptstromkreis   |  | Schraubanschluss  |
| <b>Art der anschließbaren Leiterquerschnitte</b>  |  |   |
| <ul style="list-style-type: none"> <li>• für Hauptkontakte <ul style="list-style-type: none"> <li>— eindrätig</li> <li>— mehrdrätig</li> <li>— feindrätig <ul style="list-style-type: none"> <li>— mit Aderendbearbeitung</li> </ul> </li> </ul> </li> <li>• bei AWG-Leitungen für Hauptkontakte</li> </ul> |  | 2x (2,5 ... 50 mm <sup>2</sup> ), 1x (2,5 ... 70 mm <sup>2</sup> )<br>2x (2,5 ... 50 mm <sup>2</sup> ), 1x (2,5 ... 70 mm <sup>2</sup> )<br><br>2x (2,5 ... 35 mm <sup>2</sup> ), 1x (2,5 ... 50mm <sup>2</sup> )<br>2x (10 ... 1/0), 1x (10 ... 2/0) |

#### Approbationen/ Zertifikate:

Eignungsnachweis

CE / UL / CSA / CCC

allgemeine Produktzulassung

Konformitätserklärung

Prüfbescheinigungen



[spezielle Prüfbescheinigungen](#)

[Typprüfbescheinigung/Werkszeugnis](#)

#### Schiffbau



#### sonstiges

[Bestätigungen](#)



#### Railway

[Schwingen / Schocken](#)

#### Weitere Informationen

**Information- and Downloadcenter (Kataloge, Broschüren,...)**

<http://www.siemens.de/industrial-controls/catalogs>

**Industry Mall (Online-Bestellsystem)**

<http://www.siemens.com/industrymall>

**CAX-Online-Generator**

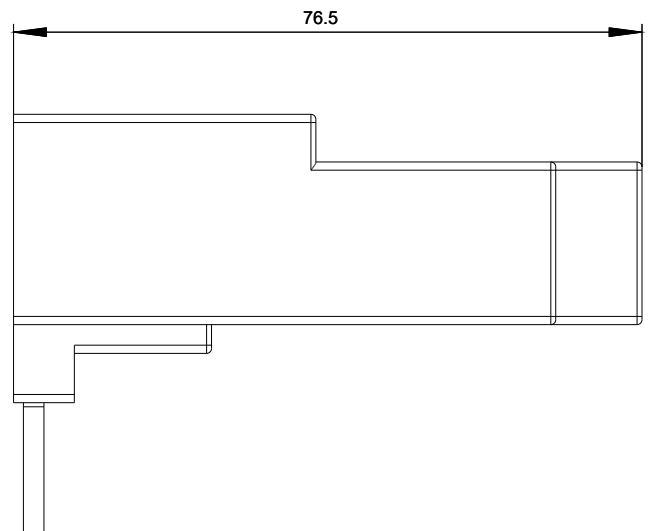
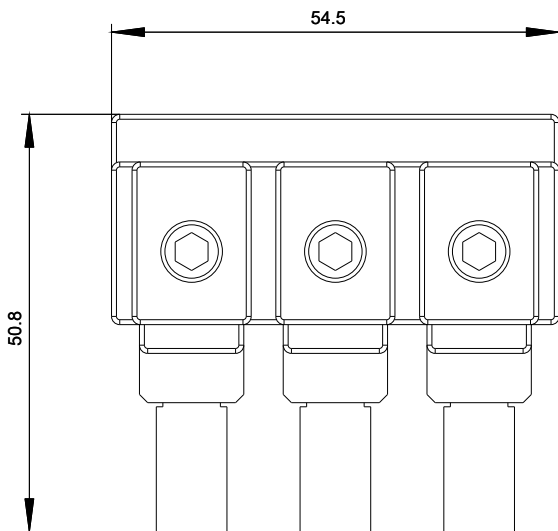
<http://support.automation.siemens.com/WW/CAXorder/default.aspx?lang=de&mlfb=3RV2935-5A>

**Service&Support (Handbücher, Betriebsanleitungen, Zertifikate, Kennlinien, FAQs,...)**

<https://support.industry.siemens.com/cs/ww/de/ps/3RV2935-5A>

**Bilddatenbank (Produktfotos, 2D-Maßzeichnungen, 3D-Modelle, Geräteschaltpläne, EPLAN Makros, ...)**

[http://www.automation.siemens.com/bilddb/cax\\_de.aspx?mlfb=3RV2935-5A&lang=de](http://www.automation.siemens.com/bilddb/cax_de.aspx?mlfb=3RV2935-5A&lang=de)



letzte Änderung:

20.01.2019