

Überspannungsbegrenzer, RC - Glied, AC48 ... 127V,
DC 70 ... 150V, für Schütze Baugröße S2



| Allgemeine technische Daten: | | |
|--|----|------------------------|
| Produkt-Markename | | SIRIUS |
| Produkt-Bezeichnung | | Überspannungsbegrenzer |
| Baugröße des Schützes | | S2 |
| Ausführung des Überspannungsbegrenzers | | RC-Glied |
| Umgebungstemperatur | | |
| <ul style="list-style-type: none"> während Lagerung | °C | -40 ... +80 |
| <ul style="list-style-type: none"> während Betrieb | °C | -25 ... +60 |

| Steuerstromkreis/ Ansteuerung: | | |
|--|----|-------|
| Spannungsart der Speisespannung | | AC/DC |
| Speisespannungsfrequenz | | |
| <ul style="list-style-type: none"> 1 Bemessungswert | Hz | 50 |
| <ul style="list-style-type: none"> 2 Bemessungswert | Hz | 60 |
| Speisespannung 1 | | |
| <ul style="list-style-type: none"> bei DC <ul style="list-style-type: none"> Bemessungsanfangswert Bemessungsendwert | V | 70 |
| | V | 150 |
| <ul style="list-style-type: none"> bei AC | | |

| | | |
|-----------------------------------|---|-----|
| — bei 50 Hz Bemessungsanfangswert | V | 48 |
| — bei 50 Hz Bemessungsendwert | V | 127 |
| — bei 60 Hz Bemessungsendwert | V | 127 |
| — bei 60 Hz Bemessungsanfangswert | V | 48 |

Einbau/ Befestigung/ Abmessungen:

| | | |
|------------------------|----|-------------|
| Einbaulage | | beliebig |
| Befestigungsart | | aufsteckbar |
| Breite | mm | 30 |
| Höhe | mm | 30 |
| Tiefe | mm | 14,5 |

Approbationen/ Zertifikate:

| | | |
|-------------------------|---------------------|--|
| Eignungsnachweis | CE / UL / CSA / CCC | |
|-------------------------|---------------------|--|

| | | |
|------------------------------------|------------------------------|----------------------------|
| allgemeine Produktzulassung | Konformitätserklärung | Prüfbescheinigungen |
|------------------------------------|------------------------------|----------------------------|



CSA



UR



EG-Konf.

[Sonstige](#)

[Typprüfbescheinigung/Werkzeugzeugnis](#)

Schiffbau

sonstiges



ABS



BUREAU VERITAS



LRS



RMRS

[Bestätigungen](#)

Weitere Informationen

Information- and Downloadcenter (Kataloge, Broschüren,...)

<http://www.siemens.de/industrial-controls/catalogs>

Industry Mall (Online-Bestellsystem)

<http://www.siemens.com/industrymall>

CAX-Online-Generator

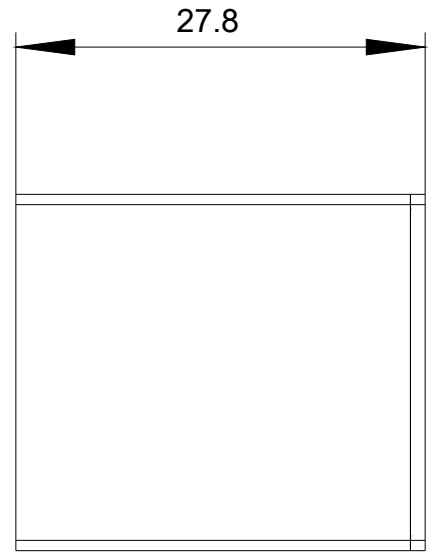
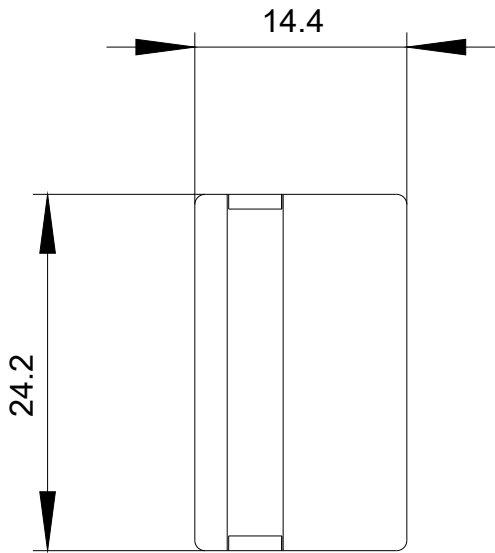
<http://support.automation.siemens.com/WW/CAXorder/default.aspx?lang=de&mlfb=3RT2936-1CC00>

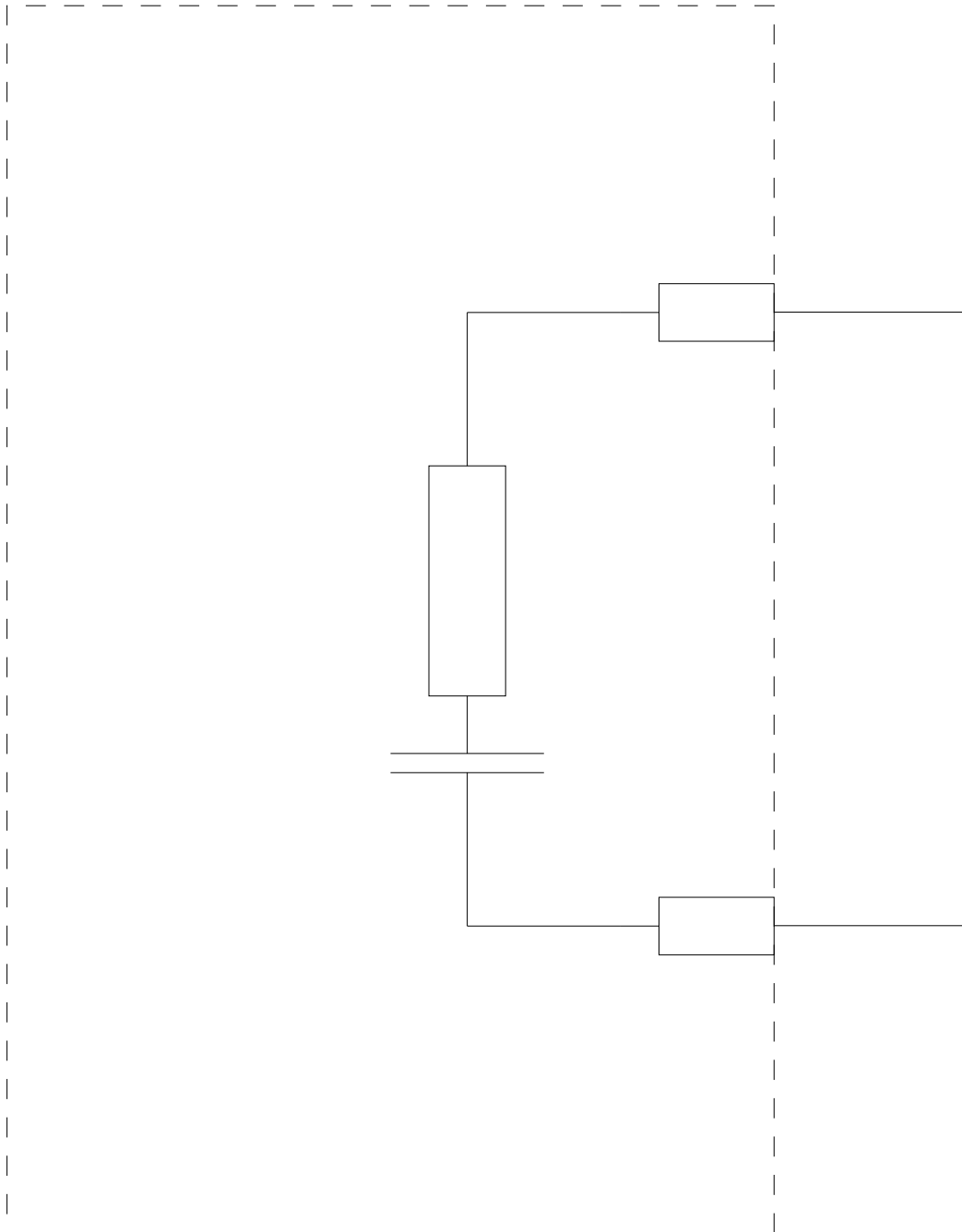
Service&Support (Handbücher, Betriebsanleitungen, Zertifikate, Kennlinien, FAQs,...)

<https://support.industry.siemens.com/cs/ww/de/ps/3RT2936-1CC00>

Bilddatenbank (Produktfotos, 2D-Maßzeichnungen, 3D-Modelle, Geräteschaltpläne, EPLAN Makros, ...)

http://www.automation.siemens.com/bilddb/cax_de.aspx?mlfb=3RT2936-1CC00&lang=de





letzte Änderung:

18.02.2019