

Rundleiteranschlussklemme 3 Stück Zubehör für: 3VA1 100/160



Ausführung	
Produkt-Markename	SENTRON
Produkt-Bezeichnung	Zubehör
Ausführung des Produkts	Rundleiteranschlussklemme 1 Kabel 3 St.
Zubehör	Rundleiteranschlussklemme

Allgemeine technische Daten	
Bezeichnung / der Anschlussklemme	TA1.1

Anschlüsse gemäß IEC	
IEC-Kennzeichnung / der Klemmen	1.5-95 CU 4.0-95 AL NNL
anschließbarer Leiterquerschnitt	<ul style="list-style-type: none"> <li>• für Kupfer-Kabel / mehrdrähtig / minimal 10 mm<sup>2</sup></li> <li>• für Kupfer-Kabel / mehrdrähtig / maximal 95 mm<sup>2</sup></li> <li>• für Aluminium-Kabel / eindräftig / minimal 10 mm<sup>2</sup></li> <li>• für Aluminium-Kabel / eindräftig / maximal 16 mm<sup>2</sup></li> <li>• für Aluminium-Kabel / mehrdrähtig / minimal 10 mm<sup>2</sup></li> <li>• für Aluminium-Kabel / mehrdrähtig / maximal 95 mm<sup>2</sup></li> </ul>

Abisolierlänge	12,2 mm
Anzugsdrehmoment / bei Verwendung von Kupfer-Kabeln	
<ul style="list-style-type: none"> <li>• eindrätig</li> </ul>	10 mm <sup>2</sup> : 6.2 Nm 16 - 95 mm <sup>2</sup> : 11.3 Nm
<ul style="list-style-type: none"> <li>• mehrdrätig</li> </ul>	10 mm <sup>2</sup> : 6.2 Nm 16 - 95 mm <sup>2</sup> : 11.3 Nm
<ul style="list-style-type: none"> <li>• feindrätig</li> </ul>	10 mm <sup>2</sup> : 6.2 Nm 16 - 95 mm <sup>2</sup> : 11.3 Nm

### Anschlüsse gemäß UL

UL-Kennzeichnung / der Klemmen	TA1.1 CMC 14-3/0 CU7 12-3/0 AL7 UR CSA
zulässige Temperatur / des anschließbaren Leiters / gemäß UL 486A-486B	75 °C
Abisolierlänge	0.48 in
anschließbarer Leiterquerschnitt	
<ul style="list-style-type: none"> <li>• für Kupfer-Kabel / mehrdrätig / minimal</li> </ul>	8 AWG
<ul style="list-style-type: none"> <li>• für Kupfer-Kabel / mehrdrätig / maximal</li> </ul>	3/0 AWG
<ul style="list-style-type: none"> <li>• für Kupfer-Kabel / feindrätig / minimal</li> </ul>	8 AWG
<ul style="list-style-type: none"> <li>• für Kupfer-Kabel / feindrätig / maximal</li> </ul>	3/0 AWG
<ul style="list-style-type: none"> <li>• für Kupfer-Kabel / feindrätig / mit Aderendbearbeitung / minimal</li> </ul>	01. Mai
<ul style="list-style-type: none"> <li>• für Kupfer-Kabel / feindrätig / mit Aderendbearbeitung / maximal</li> </ul>	35
<ul style="list-style-type: none"> <li>• für Aluminium-Kabel / mehrdrätig / minimal</li> </ul>	12 AWG
<ul style="list-style-type: none"> <li>• für Aluminium-Kabel / mehrdrätig / maximal</li> </ul>	3/0 AWG
Anzugsdrehmoment / bei Verwendung von Kupfer-Kabeln	
<ul style="list-style-type: none"> <li>• eindrätig</li> </ul>	8 AWG: 55 lb-in 6 - 3/0 AWG: 100 lb-in
<ul style="list-style-type: none"> <li>• mehrdrätig</li> </ul>	8 AWG: 55 lb-in 6 - 3/0 AWG: 100 lb-in
<ul style="list-style-type: none"> <li>• feindrätig</li> </ul>	8 AWG: 55 lb-in 6 - 3/0 AWG: 100 lb-in

### Approbationen Zertifikate

allgemeine Produktzulassung	EMV (Elektromagnetische Verträglichkeit)	Konformitätserklärung	Prüfbescheinigungen	Schiffbau
-----------------------------	--	-----------------------	---------------------	-----------

[Sonstige](#)



[Typprüfbescheinigung/Werkszeugnis](#)



LRS

## sonstiges

[Herstellereklärung](#)

[Sonstige](#)

## Weitere Informationen

### Information- and Downloadcenter (Kataloge, Broschüren,...)

<http://www.siemens.de/lowvoltage/kataloge>

### Industry Mall (Online-Bestellsystem)

<https://mall.industry.siemens.com/mall/de/de/Catalog/product?mlfb=3VA9113-0JB11>

### Service&Support (Handbücher, Betriebsanleitungen, Zertifikate, Kennlinien, FAQs,...)

<https://support.industry.siemens.com/cs/ww/de/ps/3VA9113-0JB11>

### Bilddatenbank (Produktfotos, 2D-Maßzeichnungen, 3D-Modelle, Geräteschaltpläne, ...)

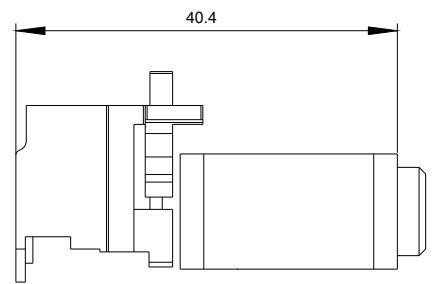
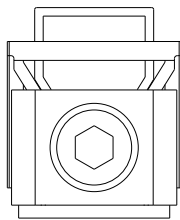
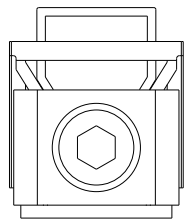
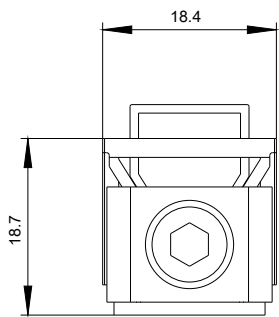
[http://www.automation.siemens.com/bilddb/cax\\_de.aspx?mlfb=3VA9113-0JB11](http://www.automation.siemens.com/bilddb/cax_de.aspx?mlfb=3VA9113-0JB11)

### CAX-Online-Generator

<http://www.siemens.com/cax>

### Ausschreibungstexte (Leistungsverzeichnisse)

<http://www.siemens.de/ausschreibungstexte>



letzte Änderung:

28.02.2019