

## ALVA BL 940/170 TR 360° 1000 830 DALI AN

### Artikelnummer

EL10820205

### GTIN

4015120820205



### Technische Daten

#### ALLGEMEIN

Geräteklasse	Pollerleuchte
Lieferumfang	3x Schraube, 3x Dübel
Produkthinweis	Intensive Sonneneinstrahlung über einen längeren Zeitraum kann den Farbton verändern.
Benutzerschnittstelle	DALI-Bus
Fernbedienbar	-
Konformität	CE, EAC, RoHS, WEEE
Besonderer Produkthinweis	Erfüllt DALI-2 Standard
Garantie	5 Jahre

#### BEFESTIGUNG

Montageort	Stand
Montageort	Boden
Anschlussart	Steckklemme
Anschließbarer Leiterquerschnitt	1,5 - 2,5 mm <sup>2</sup>
Anzahl der Kontakte	5

#### GEHÄUSE

Abmessungen	Höhe/Tiefe 940 mm, Ø 170 mm
Gewicht	7830 g
Werkstoff	Aluminium, pulverbeschichtet
Schutzart	IP65
Zulässige Umgebungstemperatur	-25 °C...+40 °C
Relative Luftfeuchte	5 - 95 %, nicht kondensierend
Schlagfestigkeit	IK10
Farbe	graphitgrau, ähnlich RAL 7024

DALI	200 - 240 V AC/DC	LED 3100 K	CRI 82	Phi 1270 lm	74 lm/W	IP65
------	-------------------	------------	--------	-------------	---------	------



### Produktbeschreibung

- LED DALI-Pollerleuchte aus hochwertigem Aluminium
- Schmutzabweisend durch Pulverbeschichtung mit Lotuseffekt
- EVG (DALI) integriert, Installation ohne weiteres Zubehör
- Hochwertiges Gehäuse, Aluminiumdruckguss, pulverbeschichtet anthrazit, ähnlich RAL 7024
- Farbtemperatur 3000 K

### Bietet besondere Produktfunktionen wie:

- Seelutgeschützt

#### ELEKTRISCHE AUSFÜHRUNG

Steuerungssystem	DALI
Schutzklasse	I
Nennspannung	200 - 240 V AC/DC / 50 - 60 Hz
Einschaltstrom	12 A / 57 µs
Ableitstrom	0,31 mA
Stromaufnahme	70 mA

#### LICHT

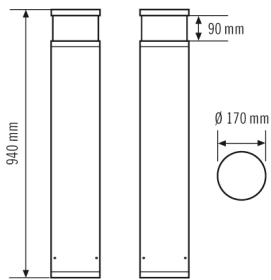
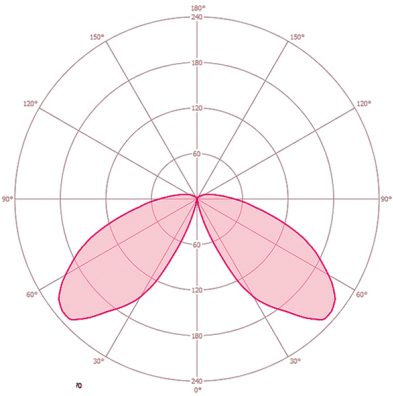
Diffusor	transparent
Lichtaustritt	direkt
Ausstrahlungswinkel	159 °
Flickerfaktor	<3 %
Bemessungsleistung P	17 W
Lichtstrom	1270 lm
Lichtausbeute	74 lm/W
Farbtemperatur	3100 K
Farbwiedergabeindex Ra	> 80
Farbtoleranz	2 SDCM
Color Quality Scale	80
Lebensdauer L70B10 bei 25 °C	105000 h
Lebensdauer L70B50 bei 25 °C	110000 h
Lebensdauer L80B10 bei 25 °C	65000 h
Lebensdauer L80B50 bei 25 °C	70000 h
Lebensdauer L90B10 bei 25 °C	35000 h
Lebensdauer L90B50 bei 25 °C	35000 h
Photobiologische Sicherheit	RG0

ALVA BL 940/170 TR 360° 1000 830 DALI AN

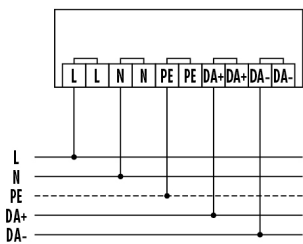
Artikelnummer	GTIN
EL10820205	4015120820205

Zubehör

Produktbezeichnung	Artikelnummer	Produktbeschreibung	GTIN
<b>Befestigung</b>			
ALVA GROUND SPIKE 170	EL10820199	Bodenanker verzinkt zur Montage der Pollerleuchten auf Betonfundament oder festem Erdbreich	4015120820199

Maßzeichnung	Lichtverteilung
	

Schaltplan



Standardbetrieb

Ausführliche Produktbeschreibung

- LED DALI-Pollerleuchte aus hochwertigem Aluminium
- Schmutzabweisend durch Pulverbeschichtung mit Lotuseffekt
- Leuchtkopf: glasklar mit blendfreiem Lichtaustritt
- Lichtaustritt: 360°
- EVG (DALI) integriert, Installation ohne weiteres Zubehör
- DALI-Schnittstelle für 2-polige DALI-Steuerleitung
- Hochwertiges Gehäuse, Aluminiumdruckguss, pulverbeschichtet anthrazit, ähnlich RAL 7024
- Montageart: Montageplatte zum Aufschrauben auf ein Fundament, optional über Bodenanker (Zubehör)
- Farbtemperatur 3000 K