



MASTER LEDtube T5 InstantFit EVG

Master LEDtube HF 600mm HE 8W 840 T5

Die Philips MASTER LEDtube T5 HF InstantFit EVG eignen sich hervorragend als Alternative für herkömmliche T5-Leuchtstofflampen und ermöglichen erhebliche Energieeinsparungen gegenüber herkömmlichen T5 Leuchtstofflampen. LEDtubes bieten die schnellste und einfachste Möglichkeit zur Umrüstung vorhandener Leuchten auf LED-Technologie. Die Installation ist sicher und durch den direkten Lampenwechsel absolut einfach.

Hinweise

- Zertifizierung inkl. Anforderungen aus der Sicherheitsnorm IEC 62776 für zweiseitig gesockelte Lampen (geprüft durch TÜV Süd)
- Beim Wechsel auf LEDtube muss überprüft werden, ob die in den Vorschriften geforderten Beleuchtungsstärken eingehalten werden. Wir weisen darauf hin, dass die Gesamtenergieeffizienz und Lichtverteilung einer Anlage von der Bauart der Anlage bestimmt werden.
- LEDtube für EVG sind nicht für den Betrieb an 230V geeignet
- Lampe ist in trockenen Umgebungen einzusetzen und nur in Verbindung mit einer für den Anwendungsbereich zugelassenen Leuchte zu betreiben
- Die InstantFit EVG ist mit gängigen EVGs von Markenherstellern kompatibel. Bitte prüfen Sie vor Installation die Kompatibilität mit der Kompatibilitätsliste unter www.philips.de/LEDtube

Produkt Daten

Allgemeine Eigenschaften

| | |
|-----------------------|----------|
| Socket | G5 [G5] |
| EU RoHS-konform | Ja |
| Nennlebensdauer (Nom) | 60000 h |
| Schaltzyklus | 50000X |

Lichttechnische Daten

| | |
|----------|-----------------------|
| Farbcode | 840 [CCT von 4000 K] |
|----------|-----------------------|

| | |
|---------------------------------|------------------|
| Ausstrahlungswinkel (Nom) | 200 ° |
| Lichtstrom (Nom) | 1050 lm |
| Lichtfarbe | Neutralweiß (CW) |
| Ähnlichste Farbtemperatur (Nom) | 4000 K |
| Nennlichtausbeute (nom.) | 131,00 lm/W |
| Farbkonsistenz | <6 |
| Farbwiedergabeindex (Nom.) | 80 |

MASTER LEDtube T5 InstantFit EVG

Restlichtstrom am Ende der Nennlebensdauer 70 %
(Nom.)

Elektrische Kenndaten

| | |
|-----------------------------------|---------|
| Power (Rated) (Nom) | 8 W |
| Lampenstrom (max.) | 350 mA |
| Lampenstrom (min.) | 150 mA |
| Startzeit (Nom) | 0,5 s |
| Aufwärmzeit bis 60 % Licht (Nom.) | 0,5 s |
| Leistungsfaktor (Nom) | 0,92 |
| Spannung (Nom) | 40-70 V |

Temperaturkenndaten

| | |
|----------------------------|--------|
| Umgebungstemperatur (max.) | 45 °C |
| Umgebungstemperatur (min.) | -20 °C |
| Lagertemperatur (max) | 65 °C |
| Lagertemperatur (min) | -40 °C |
| Gehäusetemperatur (max) | 65 °C |

Dimmen

| | |
|---------|---|
| Dimmbar | Ja – Kompatibilität mit Vorschaltgeräten prüfen |
|---------|---|

Mechanische Kenndaten

| | |
|------------------|-----------|
| Kolbenausführung | Satiniert |
|------------------|-----------|

| | |
|----------------|-------------------------------|
| Kolbenmaterial | Glass |
| Produktlänge | 600 mm |
| Kolbenform | Röhre, doppelseitig gesockelt |

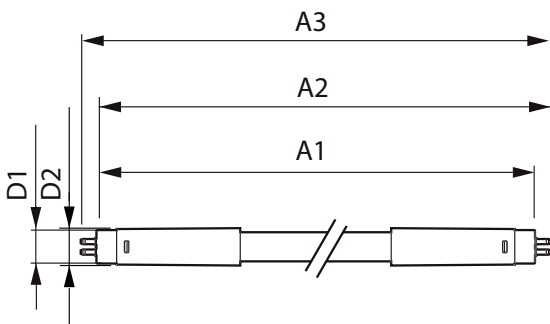
Zulassungen und Anwendungseigenschaften

| | |
|---------------------------------|--|
| Energieeffizienz-Label (EEL) | E |
| Energiesparendes Produkt | ja |
| Zeichen & Zertifikate | RoHS compliance CE KEMA- KEUR(DEKRA) Zertifikat |
| Energieverbrauch kWh/1.000 Std. | 8 kWh |

Produktdaten

| | |
|-------------------------------------|--------------------------------------|
| Gesamt-Produktcode | 871869674325600 |
| Bestell-Produktname | Master LEDtube HF 600mm HE 8W 840 T5 |
| EAN/UPC - Produkt | 8718696743256 |
| Bestellcode | 74325600 |
| Anzahl pro Verpackung | 1 |
| SAP-Zähler - Pakete pro Außenkarton | 10 |
| SAP-Material | 929001390802 |
| Nettogewicht (Einzelteil) | 0,080 kg |

Abmessungsskizzen

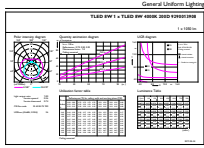


TLED 600mm 230V8W-14W 1050lm 160D 4000K

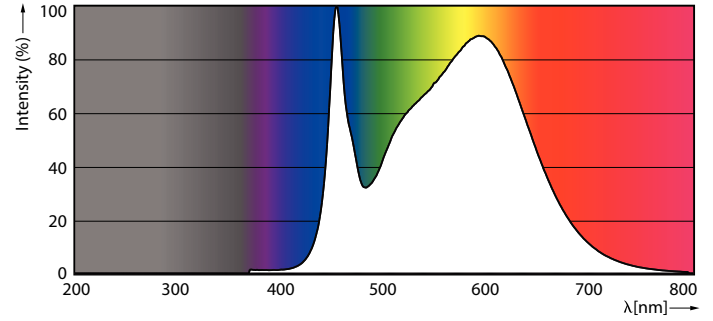
| Product | D1 | D2 | A1 | A2 | A3 |
|---|---------|---------|--------|----------|----------|
| Master LEDtube HF 600mm HE 8W 840 T5 | 15,5 mm | 18,8 mm | 549 mm | 556,1 mm | 563,2 mm |

MASTER LEDtube T5 InstantFit EVG

Photometrische Daten

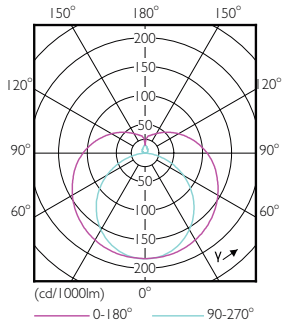


General Information 4.1 Photo Lighting 8.1 Page 17



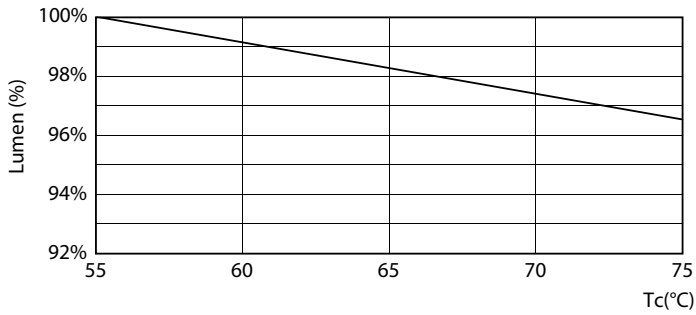
LEDtube 600mm 8W G5 840 1050lm

LEDtube 600mm 8W G5 840 1050lm

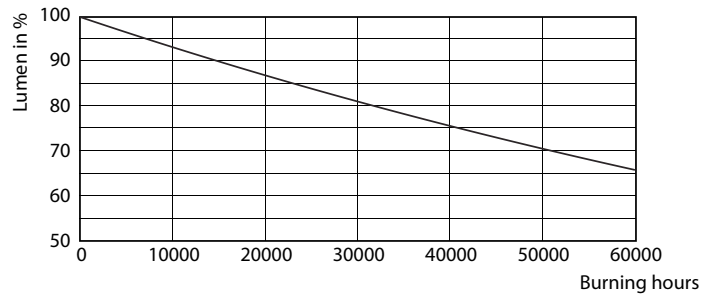


LEDtube 600mm 8W G5 830 1000lm

Lebensdauer



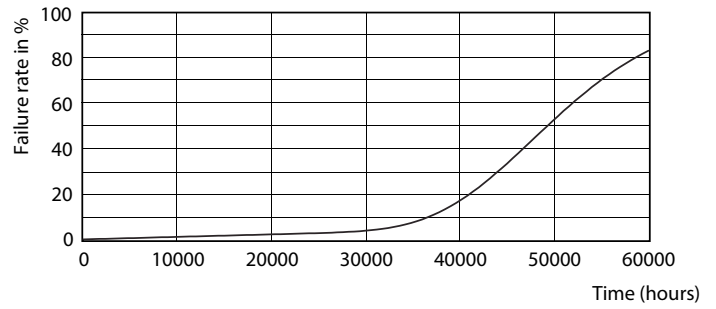
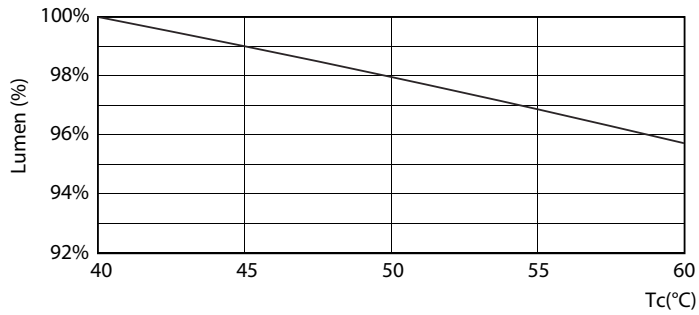
LEDtube MAS SLR 8W 60K LumenVsTc-LMP



LEDtube 600mm 8W G5 830 1000lm

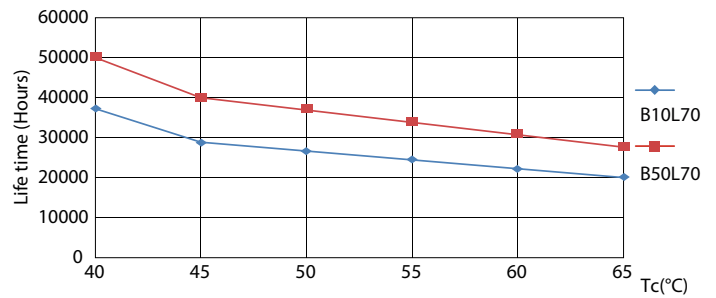
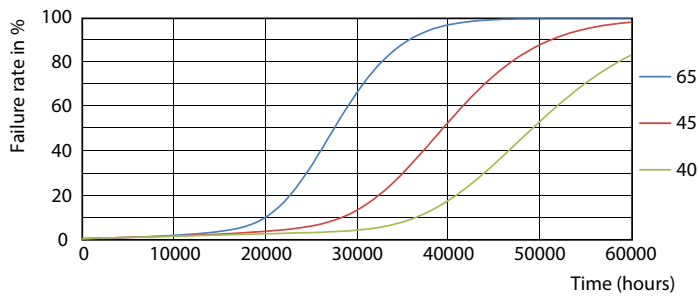
MASTER LEDtube T5 InstantFit EVG

Lebensdauer



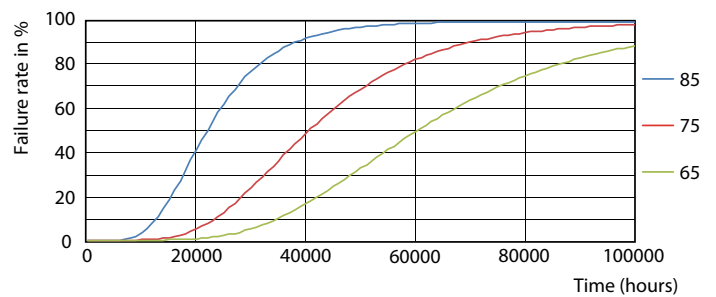
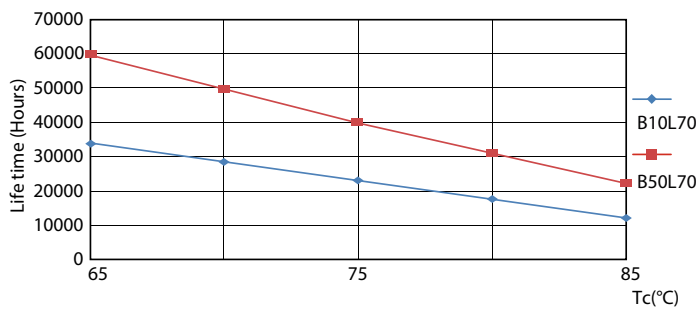
LEDtube 600mm 8W G5 830 1000lm

LEDtube 600mm 8W G5 830 1000lm



LEDtube 600mm 8W G5 830 1000lm

LEDtube 600mm 8W G5 830 1000lm

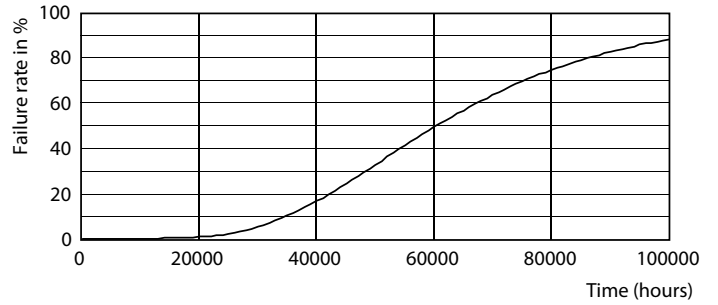
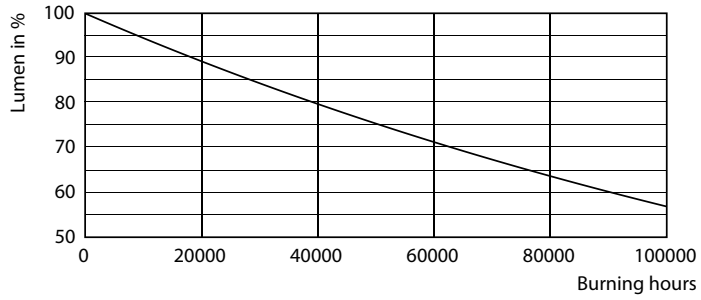


LEDtube MAS SLR 8W 60K LifetimeVsTc-LED

LEDtube MAS SLR 8W 60K FailureRate-LED

MASTER LEDtube T5 InstantFit EVG

Lebensdauer



LEDtube_60K

LEDtube_60K

