

## 25Gmodul / 25Gmodul K

AWG 26/1 - 22/1, AWG 26/7 - 22/7

- DE Montagehinweis für den Installateur
- EN Mounting note for the installer
- FR Notice d'installation pour l'installateur

### **i** HINWEIS / NOTE / NOTICE



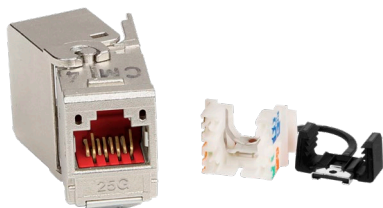
- DE Anschlussfehler vermeiden!  
Vor dem Anschluss Montageanleitung sorgfältig lesen!
- EN Avoid connection errors!  
Read installation instructions carefully before connecting!

- FR Eviter des erreurs de raccordement !  
A lire attentivement avant de procéder au raccordement !



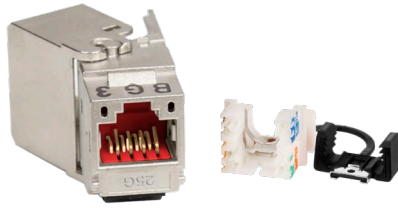
### Modul

130B11-25-E 180°



### Keystone

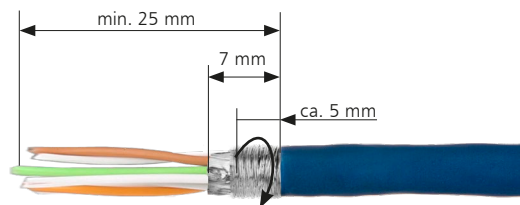
130B21-25-E 180°



- DE Weiterführende Informationen
- EN More Information
- FR Informations supplémentaires

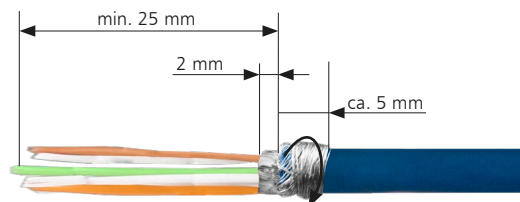


- DE Weiterführende Informationen
- EN More Information
- FR Informations supplémentaires



### **i** HINWEIS / NOTE / NOTICE

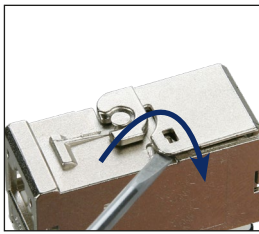
- DE Kabel AWG 22/23!  
Folienschirm 7 mm stehen lassen.  
Schirmgeflecht 5 mm über den Folienschirm drehen.
- EN Cable AWG 22/23!  
Leave 7 mm of the foil shield. Wrap the braided shield 5 mm over the foil shield.
- FR Câble AWG 22/23 !  
Laisser 7 mm du blindage en feuille. Enrouler le blindage tressé 5 mm autour du blindage en feuille.



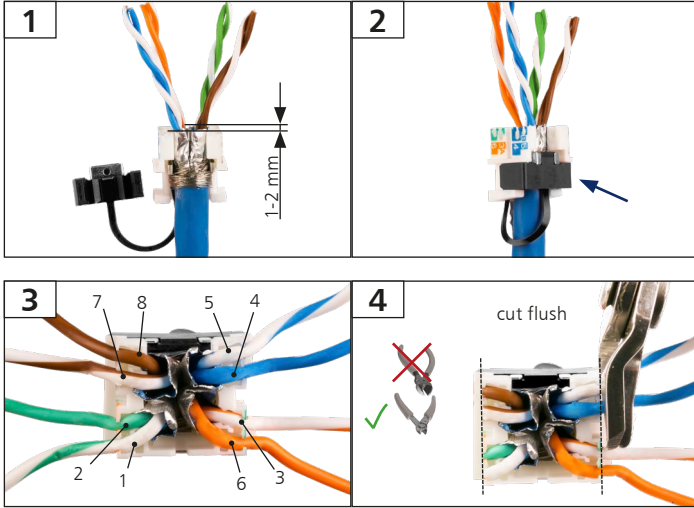
### **i** HINWEIS / NOTE / NOTICE

- DE Kabel AWG 26!  
Schirmgeflecht 5 mm über den Kabelmantel aufbringen.
- EN Cable AWG 26!  
Wrap the braided shield 5 mm over the cable sheath.
- FR Câble AWG 26 !  
Enrouler le blindage tressé 5 mm autour du gainage.

- DE Öffnen des Moduls
- EN Open the module
- FR Ouvrir le module

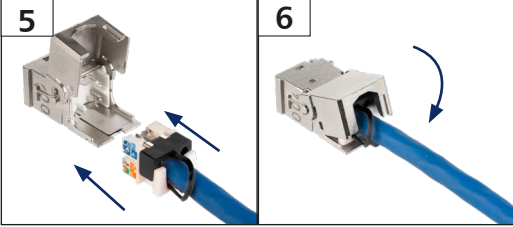


- DE Kabelmontage T568A
- EN Cable termination T568A
- FR Installation d'un câble T568A

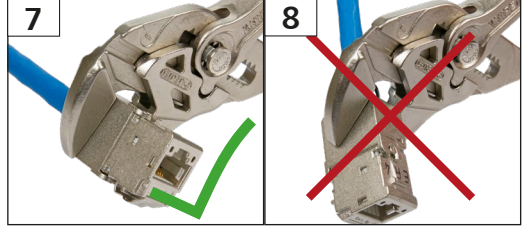


Anschlussbelegung PIN assignments Affectation des fils aux contacts			
PIN Nr. No. contact no.	T568A	T568B	Profinet
1	WH-GN	WH-OG	YE
2	GN	OG	OG
3	WH-OG	WH-GN	WH
4	BU	BU	-
5	WH-BU	WH-BU	-
6	OG	GN	BU
7	WH-BN	WH-BN	-
8	BN	BN	-

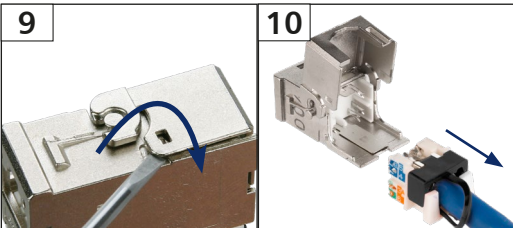
**!** Nicht schräg einstecken!  
Do not plug diagonally!  
Ne pas insérer en diagonal !



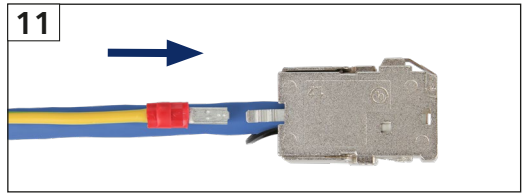
- DE Schließen des Moduls bei Verwendung von Werkzeug
- EN Closing the module by using a tool
- FR Fermeture du module en utilisant un outil



- DE Demontage
- EN Disassembly
- FR Démontage



- DE Potentialausgleich
- EN Potential equalisation
- FR Compensation de potentiel



Optionaler Potentialausgleich mit 2,8 mm Flachstecker  
Optional potential equalisation with 2.8 mm flat plug  
Compensation de potentiel optionnelle par languette à 2,8 mm