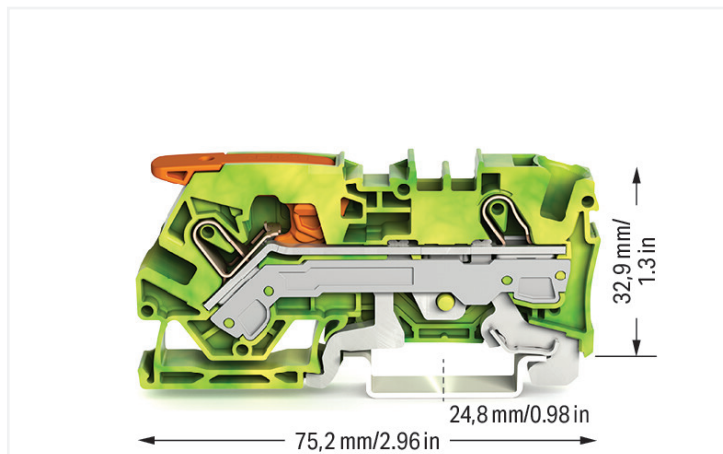


## Datenblatt | Artikelnummer: 2106-1207

2-Leiter-Schutzleiterklemme; mit Hebel und Push-in CAGE CLAMP®; 6 mm²; mit Prüfföffnung; seitliche und mittige Beschriftung; für Tragschiene 35 x 15 und 35 x 7,5; Push-in CAGE CLAMP®; 6,00 mm²; grün-gelb

<https://www.wago.com/2106-1207>



Farbe: ■ grün-gelb



Abbildung ähnlich

### Schutzleiterklemme Serie 2106 mit Hebel

Bei dieser Schutzleiterklemme mit der Artikelnummer 2106-1207 steht eine einfache und sichere Verbindung im Fokus. Diese Schutzleiterklemme benötigt für den Leiteranschluss eine Abisolierlänge zwischen 13 und 15 mm. Schutzleiterklemmen sind durch einen integrierten Kontaktfuß direkt mit der Tragschiene verbunden. Dadurch schaffen sie eine elektrische und mechanische Verbindung zwischen den elektrischen Leitern und der Befestigungsauflage. Bei diesem Produkt findet die Push-in CAGE CLAMP®-Technologie Verwendung. Push-in CAGE CLAMP® ist der wartungsfreie Universalanschluss für alle Leiterarten mit dem Zusatznutzen des direkten Steckens: Push-in. Starre Leiter sowie feindrähtige Leiter mit Aderendhülse können ohne Werkzeug direkt gesteckt werden. Eine Vorbehandlung der Leiter, z.B. durch das Aufcrimpen von Aderendhülsen, ist nicht erforderlich. In Abhängigkeit von der Leiterart eignet sich die Schutzleiterklemme für Leiterquerschnitte von 0,5 mm² bis 10 mm². Für diese Durchgangsreihenklemme erfolgt die Betätigung per Hebel wie auch Betätigungswerkzeug. Die TOPJOB® S Reihenklammen schaffen in diversen Industrieanwendungen und in der modernen Gebäudeinstallation eine zuverlässige elektrische Verbindung. Sie ermöglichen einfaches Verdrahten durch das direkte Stecken eindrätiger, mehrdrätiger sowie feindrätiger Leiter mit Aderendhülsen. Dieses Produkt ist für bestimmte Ex-Anwendungen geeignet (siehe Produktdatenblatt).

### Elektrische Daten

Bemessungsdaten gemäß	IEC/EN 60947-7-2		
Überspannungskategorie	III	III	II
Verschmutzungsgrad	3	2	2
Bemessungsspannung	-	-	-
Bemessungsstoßspannung	-	-	-
Bemessungsstrom	-	-	-

### Ex-Angaben

Verweis explosionsgefährdete Bereiche	Siehe Downloads – Dokumentation – Weitere Informationen: Technischer Anhang; Technische Erläuterungen
---------------------------------------	---

## Anschlussdaten

Klemmstellen	2
Gesamte Anzahl der Potentiale	1
Anzahl der Ebenen	1
Anzahl Brückeraufnahmen	2

## Anschluss 1

Anschluss technik	Push-in CAGE CLAMP®
Betätigungsart	Hebel
Anschließbare Leiterwerkstoffe	Kupfer
Nennquerschnitt	6 mm <sup>2</sup>
Eindrähtiger Leiter	0,5 ... 10 mm <sup>2</sup> / 20 ... 8 AWG
Eindrähtiger Leiter; direkt steckbar	1 ... 10 mm <sup>2</sup> / 14 ... 8 AWG
Feindrähtiger Leiter	0,5 ... 10 mm <sup>2</sup> / 20 ... 8 AWG
Feindrähtiger Leiter; mit Aderendhülse mit Kunststoffkragen	0,5 ... 6 mm <sup>2</sup> / 20 ... 10 AWG
Feindrähtiger Leiter; mit Aderendhülse, direkt steckbar	2,5 ... 6 mm <sup>2</sup> / 16 ... 10 AWG
Hinweis (Leiterquerschnitt)	Je nach Beschaffenheit des Leiters kann auch ein Leiter geringeren Querschnitts direkt steckbar sein.
Abisolierlänge	13 ... 15 mm / 0.51 ... 0.59 inch
Verdrahtungsrichtung	Frontverdrahtung

## Anschluss 2

Betätigungsart	Betätigungswerkzeug
----------------	---------------------

## Geometrische Daten

Breite	7,5 mm / 0.295 inch
Höhe	75,2 mm / 2.961 inch
Tiefe ab Oberkante Tragschiene	32,9 mm / 1.295 inch

## Mechanische Daten

Montageart	Tragschiene 35
Beschriftungsebene	Mitten-/Seitliche Beschriftung

## Werkstoffdaten

Hinweis Werkstoffdaten	<a href="#">Informationen zu Materialangaben finden sie hier</a>
Farbe	grün-gelb
Isolierstoffgruppe	I
Isolierwerkstoff Hauptgehäuse	Polyamid (PA66)
Brennbarkeitsklasse gemäß UL 94	V0
Brandlast	0,337 MJ
Farbe des Betätigungselements	orange
Gewicht	23,3 g

## Umgebungsbedingungen

Dauergebrauchstemperatur	-60 ... +105 °C
--------------------------	-----------------

Kaufmännische Daten	
VPE (UVPE)	25 St.
Verpackungsart	Karton
Ursprungsland	DE
GTIN	4055143742030
Zolltarifnummer	85369010000

Produktklassifikation	
UNSPSC	39121410
eCl@ss 10.0	27-14-11-41
eCl@ss 9.0	27-14-11-41
ETIM 9.0	EC000901
ETIM 8.0	EC000901
ECCN	NO US CLASSIFICATION

Environmental Product Compliance	
RoHS Compliance Status	Compliant, No Exemption

### Zulassungen / Zertifikate

Allgemeine Zulassungen			Konformitäts- und Herstellererklärungen															
			<table border="1"> <thead> <tr> <th>Zulassung</th> <th>Norm</th> <th>Zertifikatsname</th> </tr> </thead> <tbody> <tr> <td>ATEX-Attestation of Conformity WAGO GmbH &amp; Co. KG</td> <td>-</td> <td>-</td> </tr> </tbody> </table>			Zulassung	Norm	Zertifikatsname	ATEX-Attestation of Conformity WAGO GmbH & Co. KG	-	-							
Zulassung	Norm	Zertifikatsname																
ATEX-Attestation of Conformity WAGO GmbH & Co. KG	-	-																
<table border="1"> <thead> <tr> <th>Zulassung</th> <th>Norm</th> <th>Zertifikatsname</th> </tr> </thead> <tbody> <tr> <td>CCA DEKRA Certification B.V.</td> <td>EN 60947</td> <td>NTR NL 7678</td> </tr> <tr> <td>CSA DEKRA Certification B.V.</td> <td>C22.2</td> <td>70175103</td> </tr> <tr> <td>KEMA/KEUR DEKRA Certification B.V.</td> <td>EN 60947</td> <td>71-103226</td> </tr> <tr> <td>UL Underwriters Laboratories Inc.</td> <td>UL 1059</td> <td>E45172</td> </tr> </tbody> </table>	Zulassung	Norm	Zertifikatsname	CCA DEKRA Certification B.V.	EN 60947	NTR NL 7678	CSA DEKRA Certification B.V.	C22.2	70175103	KEMA/KEUR DEKRA Certification B.V.	EN 60947	71-103226	UL Underwriters Laboratories Inc.	UL 1059	E45172			
Zulassung	Norm	Zertifikatsname																
CCA DEKRA Certification B.V.	EN 60947	NTR NL 7678																
CSA DEKRA Certification B.V.	C22.2	70175103																
KEMA/KEUR DEKRA Certification B.V.	EN 60947	71-103226																
UL Underwriters Laboratories Inc.	UL 1059	E45172																

### Zulassungen für Schifffahrt

Zulassungen für Schifffahrt																	
<table border="1"> <thead> <tr> <th>Zulassung</th> <th>Norm</th> <th>Zertifikatsname</th> </tr> </thead> <tbody> <tr> <td>ABS American Bureau of Shipping</td> <td>-</td> <td>24-0095985-PDA</td> </tr> <tr> <td>BV Bureau Veritas S.A.</td> <td>IEC 60947</td> <td>58186/A0 BV</td> </tr> <tr> <td>DNV GL Det Norske Veritas, Germanischer Lloyd</td> <td>-</td> <td>TAE00003JT</td> </tr> <tr> <td>LR Lloyds Register</td> <td>-</td> <td>19/20050</td> </tr> </tbody> </table>	Zulassung	Norm	Zertifikatsname	ABS American Bureau of Shipping	-	24-0095985-PDA	BV Bureau Veritas S.A.	IEC 60947	58186/A0 BV	DNV GL Det Norske Veritas, Germanischer Lloyd	-	TAE00003JT	LR Lloyds Register	-	19/20050		
Zulassung	Norm	Zertifikatsname															
ABS American Bureau of Shipping	-	24-0095985-PDA															
BV Bureau Veritas S.A.	IEC 60947	58186/A0 BV															
DNV GL Det Norske Veritas, Germanischer Lloyd	-	TAE00003JT															
LR Lloyds Register	-	19/20050															

### Zulassungen für explosionsgefährdete Bereiche

Zulassungen für explosionsgefährdete Bereiche																				
<table border="1"> <thead> <tr> <th>Zulassung</th> <th>Norm</th> <th>Zertifikatsname</th> </tr> </thead> <tbody> <tr> <td>AEx UL International Germany GmbH c/o Physikalisch Technische Bundesanstalt</td> <td>UL 60079</td> <td>E185892 (AEx eb IIC resp. Ex eb IIC)</td> </tr> <tr> <td>ATEX Physikalisch Technische Bundesanstalt</td> <td>EN 60079-0</td> <td>PTB 18 ATEX 1011 U (II 2 G Ex eb IIC Gb bzw. I M 2 Ex eb I Mb)</td> </tr> <tr> <td>CCC CNEC</td> <td>GB/T 3836.3</td> <td>2020312313000164 (Ex eb IIC Gb, Ex eb I Mb)</td> </tr> <tr> <td>IECEX Physikalisch Technische Bundesanstalt</td> <td>IEC 60079-0</td> <td>IECEX PTB 18.0018U (Ex eb IIC Gb resp. Ex eb I Mb)</td> </tr> <tr> <td>INMETRO TÜV Rheinland do Brasil Ltda.</td> <td>IEC 60079</td> <td>TÜV 19.0823 U</td> </tr> </tbody> </table>	Zulassung	Norm	Zertifikatsname	AEx UL International Germany GmbH c/o Physikalisch Technische Bundesanstalt	UL 60079	E185892 (AEx eb IIC resp. Ex eb IIC)	ATEX Physikalisch Technische Bundesanstalt	EN 60079-0	PTB 18 ATEX 1011 U (II 2 G Ex eb IIC Gb bzw. I M 2 Ex eb I Mb)	CCC CNEC	GB/T 3836.3	2020312313000164 (Ex eb IIC Gb, Ex eb I Mb)	IECEX Physikalisch Technische Bundesanstalt	IEC 60079-0	IECEX PTB 18.0018U (Ex eb IIC Gb resp. Ex eb I Mb)	INMETRO TÜV Rheinland do Brasil Ltda.	IEC 60079	TÜV 19.0823 U		
Zulassung	Norm	Zertifikatsname																		
AEx UL International Germany GmbH c/o Physikalisch Technische Bundesanstalt	UL 60079	E185892 (AEx eb IIC resp. Ex eb IIC)																		
ATEX Physikalisch Technische Bundesanstalt	EN 60079-0	PTB 18 ATEX 1011 U (II 2 G Ex eb IIC Gb bzw. I M 2 Ex eb I Mb)																		
CCC CNEC	GB/T 3836.3	2020312313000164 (Ex eb IIC Gb, Ex eb I Mb)																		
IECEX Physikalisch Technische Bundesanstalt	IEC 60079-0	IECEX PTB 18.0018U (Ex eb IIC Gb resp. Ex eb I Mb)																		
INMETRO TÜV Rheinland do Brasil Ltda.	IEC 60079	TÜV 19.0823 U																		

## Downloads

### Environmental Product Compliance

#### Compliance Search

Environmental Product Compliance 2106-1207



## Dokumentation

### Ausschreibungstext

2106-1207	15.04.2019	xml 3.77 KB	
2106-1207	15.04.2019	docx 14.53 KB	

## CAD/CAE-Daten

### CAD Daten

2D/3D Modelle  
2106-1207



### CAE Daten

EPLAN Data Portal  
2106-1207



ZUKEN Portal  
2106-1207



## 1 Passende Produkte

### 1.1 Notwendiges Zubehör

#### 1.1.1 Abschlussplatte

##### 1.1.1.1 Abschlussplatte



**Art-Nr.: 2106-1291**

Abschluss- und Zwischenplatte; 1 mm dick; grau

**Art-Nr.: 2106-1292**

Abschluss- und Zwischenplatte; 1 mm dick; orange

### 1.2 Optionales Zubehör

#### 1.2.1 Abdeckung

##### 1.2.1.1 Abdeckung



**Art-Nr.: 2006-191**

Verschlusskappe; Signalverteiler; grau

## 1.2.2 Beschriftung

### 1.2.2.1 Beschriftungsadapter



**Art-Nr.: 2009-198**

Adapter; grau

### 1.2.2.2 Beschriftungsschild

**Art-Nr.: 2009-145/000-006**

Mini-WSB Inline; für Smart Printer; 1700 Stück auf Rolle; dehnbare 5 - 5,2 mm; unbedruckt; aufrastbar; blau

**Art-Nr.: 2009-145/000-002**

Mini-WSB Inline; für Smart Printer; 1700 Stück auf Rolle; dehnbare 5 - 5,2 mm; unbedruckt; aufrastbar; gelb

**Art-Nr.: 2009-145/000-007**

Mini-WSB Inline; für Smart Printer; 1700 Stück auf Rolle; dehnbare 5 - 5,2 mm; unbedruckt; aufrastbar; grau

**Art-Nr.: 2009-145/000-023**

Mini-WSB Inline; für Smart Printer; 1700 Stück auf Rolle; dehnbare 5 - 5,2 mm; unbedruckt; aufrastbar; grün

**Art-Nr.: 2009-145/000-012**

Mini-WSB Inline; für Smart Printer; 1700 Stück auf Rolle; dehnbare 5 - 5,2 mm; unbedruckt; aufrastbar; orange

**Art-Nr.: 2009-145/000-005**

Mini-WSB Inline; für Smart Printer; 1700 Stück auf Rolle; dehnbare 5 - 5,2 mm; unbedruckt; aufrastbar; rot

**Art-Nr.: 2009-145/000-024**

Mini-WSB Inline; für Smart Printer; 1700 Stück auf Rolle; dehnbare 5 - 5,2 mm; unbedruckt; aufrastbar; violett

**Art-Nr.: 2009-145**

Mini-WSB Inline; für Smart Printer; 1700 Stück auf Rolle; dehnbare 5 - 5,2 mm; unbedruckt; aufrastbar; weiß



**Art-Nr.: 248-501/000-006**

Mini-WSB-Beschriftungskarte; als Karte; nicht dehnbare; unbedruckt; aufrastbar; blau

**Art-Nr.: 248-501/000-002**

Mini-WSB-Beschriftungskarte; als Karte; nicht dehnbare; unbedruckt; aufrastbar; gelb

**Art-Nr.: 248-501/000-007**

Mini-WSB-Beschriftungskarte; als Karte; nicht dehnbare; unbedruckt; aufrastbar; grau

**Art-Nr.: 248-501/000-023**

Mini-WSB-Beschriftungskarte; als Karte; nicht dehnbare; unbedruckt; aufrastbar; grün



**Art-Nr.: 248-501/000-017**

Mini-WSB-Beschriftungskarte; als Karte; nicht dehnbare; unbedruckt; aufrastbar; hellgrün

**Art-Nr.: 248-501/000-012**

Mini-WSB-Beschriftungskarte; als Karte; nicht dehnbare; unbedruckt; aufrastbar; orange

**Art-Nr.: 248-501/000-005**

Mini-WSB-Beschriftungskarte; als Karte; nicht dehnbare; unbedruckt; aufrastbar; rot

**Art-Nr.: 248-501/000-024**

Mini-WSB-Beschriftungskarte; als Karte; nicht dehnbare; unbedruckt; aufrastbar; violett



**Art-Nr.: 248-501**

Mini-WSB-Beschriftungskarte; als Karte; nicht dehnbare; unbedruckt; aufrastbar; weiß

**Art-Nr.: 793-5501/000-006**

WMB-Beschriftungskarte; als Karte; für Klemmenbreite 5 - 17,5 mm; dehnbare 5 - 5,2 mm; unbedruckt; aufrastbar; blau

**Art-Nr.: 793-5501/000-002**

WMB-Beschriftungskarte; als Karte; für Klemmenbreite 5 - 17,5 mm; dehnbare 5 - 5,2 mm; unbedruckt; aufrastbar; gelb

**Art-Nr.: 793-5501/000-007**

WMB-Beschriftungskarte; als Karte; für Klemmenbreite 5 - 17,5 mm; dehnbare 5 - 5,2 mm; unbedruckt; aufrastbar; grau



**Art-Nr.: 793-5501/000-023**

WMB-Beschriftungskarte; als Karte; für Klemmenbreite 5 - 17,5 mm; dehnbare 5 - 5,2 mm; unbedruckt; aufrastbar; grün

**Art-Nr.: 793-5501/000-017**

WMB-Beschriftungskarte; als Karte; für Klemmenbreite 5 - 17,5 mm; dehnbare 5 - 5,2 mm; unbedruckt; aufrastbar; hellgrün

**Art-Nr.: 793-5501/000-012**

WMB-Beschriftungskarte; als Karte; für Klemmenbreite 5 - 17,5 mm; dehnbare 5 - 5,2 mm; unbedruckt; aufrastbar; orange

**Art-Nr.: 793-5501/000-005**

WMB-Beschriftungskarte; als Karte; für Klemmenbreite 5 - 17,5 mm; dehnbare 5 - 5,2 mm; unbedruckt; aufrastbar; rot



**Art-Nr.: 793-5501/000-024**

WMB-Beschriftungskarte; als Karte; für Klemmenbreite 5 - 17,5 mm; dehnbare 5 - 5,2 mm; unbedruckt; aufrastbar; violett

**Art-Nr.: 793-5501**

WMB-Beschriftungskarte; als Karte; für Klemmenbreite 5 - 17,5 mm; dehnbare 5 - 5,2 mm; unbedruckt; aufrastbar; weiß

**Art-Nr.: 793-501/000-006**

WMB-Beschriftungskarte; als Karte; nicht dehnbare; unbedruckt; aufrastbar; blau

**Art-Nr.: 793-501/000-002**

WMB-Beschriftungskarte; als Karte; nicht dehnbare; unbedruckt; aufrastbar; gelb



**Art-Nr.: 793-501/000-007**

WMB-Beschriftungskarte; als Karte; nicht dehnbare; unbedruckt; aufrastbar; grau

**Art-Nr.: 793-501/000-023**

WMB-Beschriftungskarte; als Karte; nicht dehnbare; unbedruckt; aufrastbar; grün

**Art-Nr.: 793-501/000-017**

WMB-Beschriftungskarte; als Karte; nicht dehnbare; unbedruckt; aufrastbar; hellgrün

**Art-Nr.: 793-501/000-012**

WMB-Beschriftungskarte; als Karte; nicht dehnbare; unbedruckt; aufrastbar; orange



**Art-Nr.: 793-501/000-005**

WMB-Beschriftungskarte; als Karte; nicht dehnbare; unbedruckt; aufrastbar; rot

**Art-Nr.: 793-501/000-024**

WMB-Beschriftungskarte; als Karte; nicht dehnbare; unbedruckt; aufrastbar; violett

**Art-Nr.: 793-501**

WMB-Beschriftungskarte; als Karte; nicht dehnbare; unbedruckt; aufrastbar; weiß

**Art-Nr.: 2009-115/000-006**

WMB-Inline; für Smart Printer; 1500 Stück auf Rolle; dehnbare 5 - 5,2 mm; unbedruckt; aufrastbar; blau



### 1.2.2.2 Beschriftungsschild



**Art-Nr.: 2009-115/000-002**  
WMB-Inline; für Smart Printer; 1500 Stück auf Rolle; dehnbar 5 - 5,2 mm; unbedruckt; aufrastbar; gelb



**Art-Nr.: 2009-115/000-007**  
WMB-Inline; für Smart Printer; 1500 Stück auf Rolle; dehnbar 5 - 5,2 mm; unbedruckt; aufrastbar; grau



**Art-Nr.: 2009-115/000-023**  
WMB-Inline; für Smart Printer; 1500 Stück auf Rolle; dehnbar 5 - 5,2 mm; unbedruckt; aufrastbar; grün



**Art-Nr.: 2009-115/000-017**  
WMB-Inline; für Smart Printer; 1500 Stück auf Rolle; dehnbar 5 - 5,2 mm; unbedruckt; aufrastbar; hellgrün



**Art-Nr.: 2009-115/000-012**  
WMB-Inline; für Smart Printer; 1500 Stück auf Rolle; dehnbar 5 - 5,2 mm; unbedruckt; aufrastbar; orange



**Art-Nr.: 2009-115/000-024**  
WMB-Inline; für Smart Printer; 1500 Stück auf Rolle; dehnbar 5 - 5,2 mm; unbedruckt; aufrastbar; violett



**Art-Nr.: 2009-115**  
WMB-Inline; für Smart Printer; 1500 Stück auf Rolle; dehnbar 5 - 5,2 mm; unbedruckt; aufrastbar; weiß

### 1.2.2.3 Beschriftungsstreifen



**Art-Nr.: 2009-110**  
Beschriftungsstreifen; für Smart Printer; auf Rolle; nicht dehnbar; unbedruckt; aufrastbar; weiß

### 1.2.2.4 Gruppenschildträger



**Art-Nr.: 2009-191**  
Gruppenschildträger; grau



**Art-Nr.: 2009-192**  
Gruppenschildträger; grau



**Art-Nr.: 2009-193**  
Gruppenschildträger; grau

### 1.2.3 Brücken

#### 1.2.3.1 Brücken



**Art-Nr.: 2006-402**  
Brücken; 2-fach; isoliert; lichtgrau



**Art-Nr.: 2006-403**  
Brücken; 3-fach; isoliert; lichtgrau



**Art-Nr.: 2006-404**  
Brücken; 4-fach; isoliert; lichtgrau



**Art-Nr.: 2006-405**  
Brücken; 5-fach; isoliert; lichtgrau



**Art-Nr.: 2006-433**  
Brücken; von 1 auf 3; isoliert; lichtgrau



**Art-Nr.: 2006-434**  
Brücken; von 1 auf 4; isoliert; lichtgrau



**Art-Nr.: 2006-435**  
Brücken; von 1 auf 5; isoliert; lichtgrau



**Art-Nr.: 2006-405/011-000**  
Sternbrücken; 3-fach; isoliert; lichtgrau

### 1.2.4 Montage

#### 1.2.4.1 Abdeckprofil



**Art-Nr.: 709-156**  
Abdeckprofil; Typ 3; passend zu Abdeckprofilträger Typ 3; 1 m lang; transparent

### 1.2.4.2 Abdeckprofilträger



**Art-Nr.: 709-169**

Abdeckprofilträger; Typ 3; inkl. Fixier- und Verriegelungsschrauben und Rändelmutter; passend zu Reihenklemmen Serien 279 bis 282, 880; passend zu Mini-Reihenklemmen Serie 264; passend zu Initiatoren- und Aktorenklemmen Serie 270; grau

### 1.2.5 Prüfen und Messen

#### 1.2.5.1 Prüfzubehör



**Art-Nr.: 2006-549**

Blindmodul; anreihbar; zum Überspringen von z. B. gebückten Klemmen; grau



**Art-Nr.: 2006-511**

Modularer TOPJOB®S-Steckverbinder; anreihbar; für Brückerschlitze; 1-polig; grau



**Art-Nr.: 2009-182**

Prüfabgriff; für max. 2,5 mm<sup>2</sup>; für den werkzeuglosen Anschluss individueller Prüfleitungen von 0,08 mm - 2,5 mm; grau



**Art-Nr.: 2009-174**

Prüfadapter; für Prüfstecker Ø 4 mm; zur Prüfung von TOPJOB®S-Reihenklemmen; grau



**Art-Nr.: 210-136**

Prüfstecker; Ø 2 mm; mit 500mm-Leitung; rot

### 1.2.6 Schraubenlose Endklammer

#### 1.2.6.1 Montagematerial



**Art-Nr.: 249-117**

Schraubenlose Endklammer; 10 mm breit; für Tragschiene 35 x 15 und 35 x 7,5; grau



**Art-Nr.: 249-116**

Schraubenlose Endklammer; 6 mm breit; für Tragschiene 35 x 15 und 35 x 7,5; grau

### 1.2.7 Tragschiene

#### 1.2.7.1 Montagematerial



**Art-Nr.: 210-196**

Aluminiumtragschiene; 35 x 8,2 mm; 1,6 mm dick; 2 m lang; ungelocht; ähnlich EN 60715; silberfarben



**Art-Nr.: 210-198**

Kupfertragschiene; 35 x 15 mm; 2,3 mm dick; 2 m lang; ungelocht; entsprechend EN 60715; kupferfarben



**Art-Nr.: 210-197**

Stahltragschiene; 35 x 15 mm; 1,5 mm dick; 2 m lang; gelocht; ähnlich EN 60715; silberfarben



**Art-Nr.: 210-114**

Stahltragschiene; 35 x 15 mm; 1,5 mm dick; 2 m lang; ungelocht; ähnlich EN 60715; silberfarben



**Art-Nr.: 210-118**

Stahltragschiene; 35 x 15 mm; 2,3 mm dick; 2 m lang; ungelocht; entsprechend EN 60715; silberfarben



**Art-Nr.: 210-115**

Stahltragschiene; 35 x 7,5 mm; 1 mm dick; 2 m lang; gelocht; entsprechend EN 60715; Lochbreite 18 mm; Lochabstand 25 mm; silberfarben



**Art-Nr.: 210-112**

Stahltragschiene; 35 x 7,5 mm; 1 mm dick; 2 m lang; gelocht; entsprechend EN 60715; Lochbreite 25 mm; Lochabstand 36 mm; silberfarben



**Art-Nr.: 210-113**

Stahltragschiene; 35 x 7,5 mm; 1 mm dick; 2 m lang; ungelocht; entsprechend EN 60715; silberfarben

## 1.2.8 Warnabdeckung

### 1.2.8.1 Abdeckung



**Art-Nr.: 2006-115**

Warnabdeckung; für 5 Klemmen; mit schwarzem Blitzpfeil; gelb

## 1.2.9 Werkzeug

### 1.2.9.1 Betätigungswerkzeug



**Art-Nr.: 210-721**

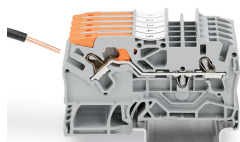
Betätigungswerkzeug; Klinge 5,5 x 0,8 mm; mit teilisoliertem Schaft; mehrfarbig

## Handhabungshinweise

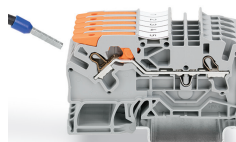
### Leiter anschließen



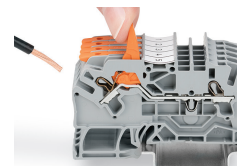
Alle Leiterarten auf einen Blick



Direktes Stecken (Push-in) – eindrätige Leiter



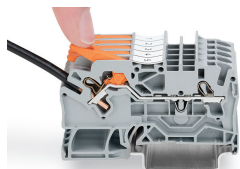
Direktes Stecken (Push-in) – feindrätige Leiter mit Aderendhülse



Hebel bis zum Anschlag öffnen, feindrätigen Leiter anschließen.

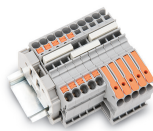


Hebel schließen – fertig!



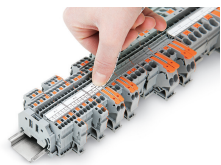
Hebel schließen – fertig!

## Brücken

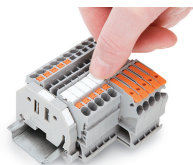


Kambrücker einsetzen und bis zum Anschlag hinunterdrücken.

## Beschriften



Einrasten eines Beschriftungsstreifens in die Beschriftungsaufnahme



Einrasten eines WMB-Beschriftungsstreifens in die Beschriftungsaufnahme