



# CorePro LED PLL



## CorePro LED PLL HF 24W 840 4P 2G11

Die CorePro LED PLL Familie ist eine hervorragende LED Alternative für herkömmliche konventionelle Kompaktleuchtstofflampen. Die CorePro LED PLL können die konventionellen PL-L/ TC-L Kompaktleuchtstofflampen ersetzen. Sie sind in 2 Versionen erhältlich: für Betrieb am EVG (HF) oder am KVG/230 (EM/ Mains). Mit dieser innovativen LED-Lösung können Sie hohe Energieeinsparungen im Vergleich zu herkömmlichen konventionellen Lösungen erzielen.

### Hinweise

- Beim Wechsel auf PLL LED muss überprüft werden, ob die in den Vorschriften geforderten Beleuchtungsstärken eingehalten werden. Wir weisen darauf hin, dass die Gesamtenergieeffizienz und Lichtverteilung einer Anlage von der Bauart der Anlage bestimmt werden.
- PLL LED für EVG sind nicht für den Betrieb an 230V geeignet. Für den Betrieb an 230V können PLL LED fürs KVG verwendet werden.
- Lampe ist in trockenen Umgebungen einzusetzen und nur in Verbindung mit einer für den Anwendungsbereich zugelassenen Leuchte zu betreiben
- Die CorePro PLL LED HF ist mit gängigen EVGs von Markenherstellern kompatibel. Bitte prüfen Sie vor Installation die Kompatibilität mit den getesteten EVGs auf der Kompatibilitätsliste unter [www.philips.de/LEDtube](http://www.philips.de/LEDtube)

### Produkt Daten

Allgemeine Informationen		Ausstrahlungswinkel (Nom)	
Socket	2G11		160 Grad
Nennlebensdauer	30.000 Stunde(n)	Lichtstrom	3.400 lm
Schaltzyklus	50.000	Lichtfarbe	Kaltweiß (CW)
Beleuchtungstechnologie	LED	Ähnlichste Farbtemperatur	4000 K
Referenz für Lichtstrommessung	Sphere	Nennlichtausbeute (Nom)	141,00 lm/W
Garantiedauer	3 Jahre	Farbkonsistenz	<6
		Farbwiedergabeindex (CRI)	83
		Restlichtstrom am Ende der Nennlebensdauer (Nom.)	70 %
		Photobiologische Sicherheit gemäß EN 62471	RG0
Lichttechnische Daten			
Farbcode	840 [CCT of 4000K]		

# CorePro LED PLL

## Betrieb und Elektrik

Netzfrequenz	20000-70000 Hz
Eingangsfrequenz	20000-70000 Hz
Systemleistung	24 W
Lampenstrom (max.)	600 mA
Lampenstrom (min.)	400 mA
Startzeit (Nom)	0,5 s
Aufwärmzeit bis 60 % Licht	0.5 s
Leistungsfaktor (Bruchteil)	0.9
Spannung (Nom)	53-77 V
LED-Alternative zu Leuchtstofflampenleistung	55W PL-L
Einschaltstrom am Netz	-
Max. Lampenanzahl für MCB Typ B 10 A – Netz	-
Max. Lampenanzahl für MCB Typ B, 10 A – EM-Vorschaltgerät ohne Kompensationskondensator.	-
Max. Lampenanzahl für MCB Typ B, 10 A – EM-Vorschaltgerät mit Kompensationskondensator.	-
Max. Lampenanzahl für MCB Typ B 16 A – Netz	-
Max. Lampenanzahl für MCB Typ B, 16 A – EM-Vorschaltgerät ohne Kompensationskondensator.	-
Max. Lampenanzahl für MCB Typ B, 16 A – EM-Vorschaltgerät mit Kompensationskondensator.	-
Kompatibilität mit Vorschaltgeräten	EVG

## Temperatur

Gehäusetemperatur (Nom)	70 °C
-------------------------	-------

## Lichtregelung und Dimmen

Dimmbar	Nein
---------	------

## Mechanik und Gehäuse

Produktlänge	528 mm
Kolbenform	PL-L
Nettogewicht (Stück)	0,160 kg

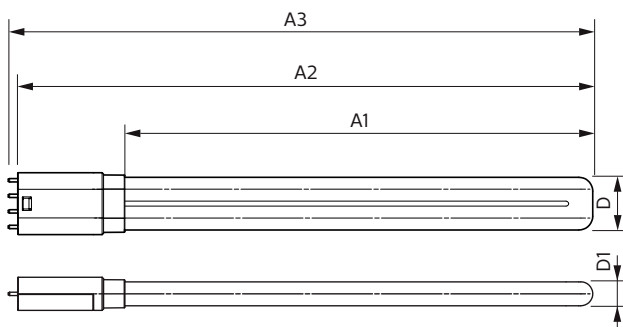
## Genehmigung und Anwendung

Energieeffizienzklasse	E
Energiesparendes Produkt	Ja
Zeichen & Zertifikate	RoHS Konformität
Energieverbrauch kWh/1.000 Std.	24 kWh
EPREL-Registrierungsnummer	387356
CE-Zeichen	Ja
EU RoHS-konform	Ja
Umgebungstemperaturbereich	-20 °C bis 45 °C

## Produktdaten

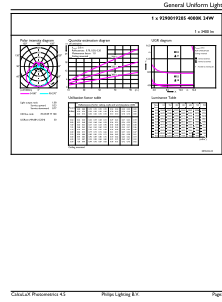
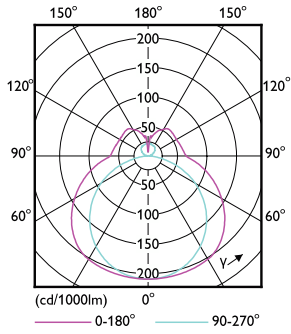
Bestell-Produktname	CorePro LED PLL HF 24W 840 4P 2G11
Gesamtbezeichnung des Produkts	CorePro LED PLL HF 24W 840 4P 2G11
Gesamt-Produktcode	871869682841000
Bestellcode	82841000
Material-Nr. (12NC)	929001920502
Anzahl pro Verpackung	1
EAN/UPC – Produkt/Kiste	8718696828410
Zähler - Pakete pro Außenkarton	10
EAN Umverpackung	8718696828427

## Abmessungsskizzen



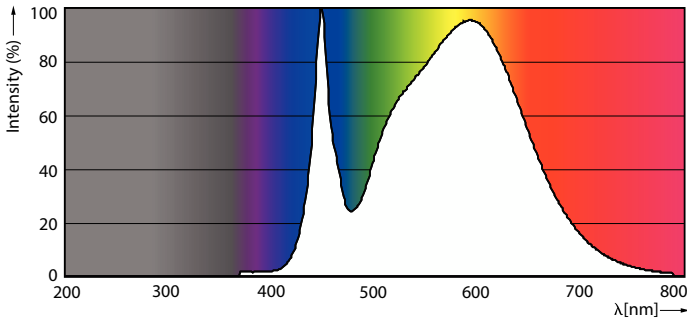
Product	D1	D2	A1	A2	A3
CorePro LED PLL HF 24W 840 4P 2G11	17 mm	38 mm	453 mm	528 mm	535 mm

## Photometrische Daten



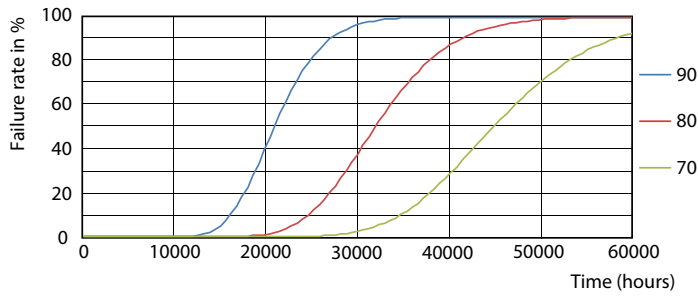
Light Distribution Diagram - CorePro LED PLL HF 24W 840 4P 2G11

General uniform lighting - CorePro LED PLL HF 24W 840 4P 2G11

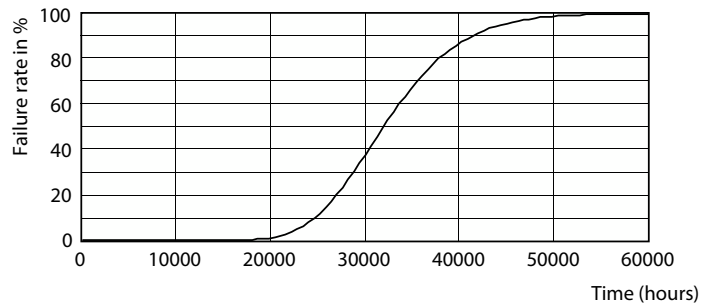


Spectral Power Distribution Colour - CorePro LED PLL HF 24W 840 4P 2G11

## Lebensdauer



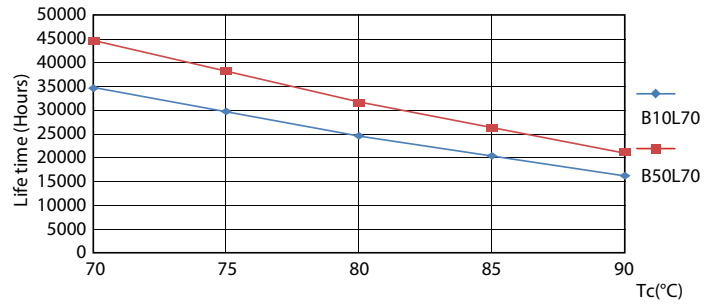
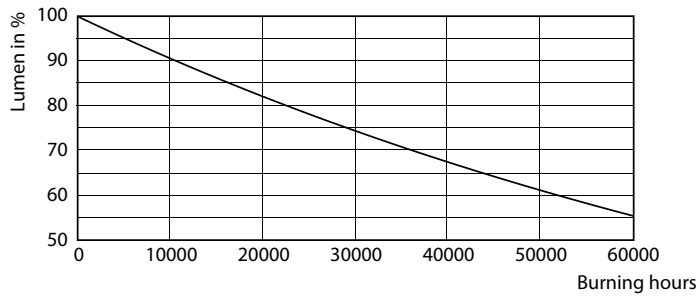
LEDtube CorePro PLL HF 24W 2G11 830 24D ND



LEDtube CorePro PLL HF 24W 2G11 830 24D ND

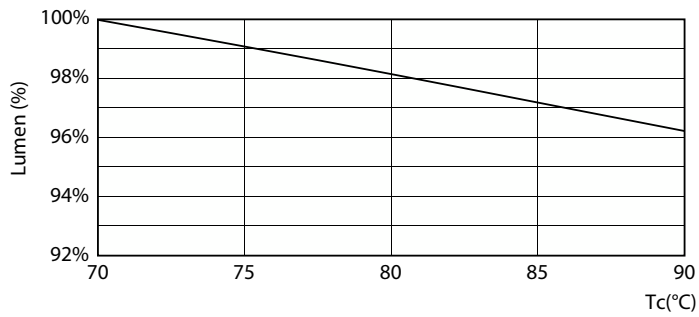
# CorePro LED PLL

## Lebensdauer



Lumen Maintenance Diagram - CorePro LED PLL HF 24W 840 4P 2G11

LEDtube CorePro PLL HF 24W 2G11 830 24D ND



Lumen Maintenance Diagram - CorePro LED PLL HF 24W 840 4P 2G11

