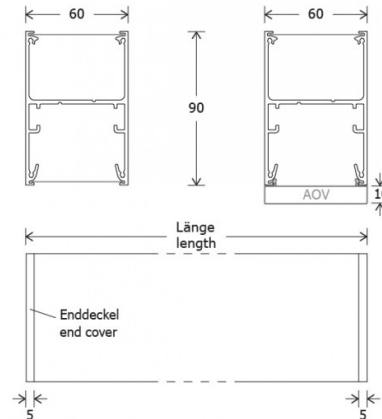
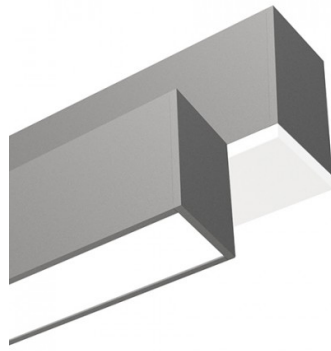


LKDI-P 060.001 OAG/3000

Lichtkanal 060 Direkt-Indirekt | Pendel & Wand | Pendel- und Wandprofil

08.12.2019



Allgemein

Lichtkanal 060: Architektonische Lichtlinie für nahezu alle Montagearten. Nach der Montage wird einfach und schnell eine Folie in das Profil eingezogen, die den Abstrahlwinkel erzeugt. Dies hat nicht nur enorme Montagevorteile, es sind auch keine Stoßstellen sichtbar. Durch zwei Leistungsstufen für jeden Lichteinsatz, zwei Farbtemperaturen und unterschiedliche Abstrahlwinkel wie tiefstrahlend, breitstrahlend und Batwing, ermöglicht Lichtkanal 060 ein enormes Anwendungsspektrum. Bei den Abstrahlwinkeln Batwing und tiefstrahlend kommen die von LTS entwickelten nanoOptix Linsenfolien mit einer Stärke von 0.6 mm zum Einsatz.

Technische Daten

Lichtbandsystem nach Maß mit direkt-indirekt-Beleuchtung für Wand- oder Pendelmontage, geeignet für Folien und Diffusor opal vorgesetzt, hochwertiges Aluminiumprofil (Länge: 3000 mm), Lichteinsätze und (erforderliches) Zubehör separat bestellen, ohne Folien oder Acrylglasdiffusor vorgesetzt

Die thermische Längenausdehnung des Aluminiumprofils beträgt bei $\Delta T = 10$ Kelvin 0.3 mm pro Meter.

IP20



Farbe

schwarz, silber eloxiert, weiß

Abmessungen

Länge: 3000 mm
Breite: 60 mm
Höhe: 90 mm

Sondermaße

Länge = 3000 mm + (2 x 5 mm Enddeckelstärke)

Gewicht 7.200 kg

Zubehör

Best.Nr.	Beschreibung
LK-Z 060 AOV-001/...	Acrylglas opal vorgesetzt (Länge nach Maß)
LK-Z 060 AOV-E-001/1500	Abschlussstück Acrylglas opal vorgesetzt (Länge: 1500 mm)
LK-Z 060 AOV-K-001	Kaschierstück für Acrylglas opal vorgesetzt
LK-Z 070-060.102.00	Verbinder-Set linear
LK-Z 070-060.102.90	Verbinder-Set Winkel
LKDI-Z 060.001	Enddeckel (2 Stück)
LKDI-Z 060.100	Anschluss-Set mit Erdung
LKDI-Z 060.103.03/DIM	Drahtseilabhängung mit Einspeisung DALI (5-adrig, Länge: 3000 mm)
LKDI-Z 060.104.03	Drahtseilabhängung ohne Einspeisung (Länge: 3000 mm)
LKDI-Z 060.114	Wandhalter (1 Stück)
STRL-LK060 690.120.03	Diffusorfolie breitstrahlend (Länge: 3 m, opal)
STRL-LK060 690.120.05	Diffusorfolie breitstrahlend (Länge: 5 m, opal)
STRL-LK060 690.120.10	Diffusorfolie breitstrahlend (Länge: 10 m, opal)
STRL-LK060 690.120.15	Diffusorfolie breitstrahlend (Länge: 15 m, opal)
STRL-LK060 690.120.20	Diffusorfolie breitstrahlend (Länge: 20 m, opal)
STRL-LK060 690.120.25	Diffusorfolie breitstrahlend (Länge: 25 m, opal)
STRL-LK060 690.120.30	Diffusorfolie breitstrahlend (Länge: 30 m, opal)
STRL-LK060 690.123.03	nanoOptix Diffusorfolie Batwing (Länge: 3 m, klar)
STRL-LK060 690.123.05	nanoOptix Diffusorfolie Batwing (Länge: 5 m, klar)
STRL-LK060 690.123.10	nanoOptix Diffusorfolie Batwing (Länge: 10 m, klar)
STRL-LK060 690.123.15	nanoOptix Diffusorfolie Batwing (Länge: 15 m, klar)
STRL-LK060 690.123.20	nanoOptix Diffusorfolie Batwing (Länge: 20 m, klar)
STRL-LK060 690.123.25	nanoOptix Diffusorfolie Batwing (Länge: 25 m, klar)
STRL-LK060 690.123.30	nanoOptix Diffusorfolie Batwing (Länge: 30 m, klar)
STRL-LK060 690.126.03	nanoOptix Diffusorfolie tiefstrahlend (Länge: 3 m, klar)
STRL-LK060 690.126.05	nanoOptix Diffusorfolie tiefstrahlend (Länge: 5 m, klar)
STRL-LK060 690.126.10	nanoOptix Diffusorfolie tiefstrahlend (Länge: 10 m, klar)
STRL-LK060 690.126.15	nanoOptix Diffusorfolie tiefstrahlend (Länge: 15 m, klar)
STRL-LK060 690.126.20	nanoOptix Diffusorfolie tiefstrahlend (Länge: 20 m, klar)
STRL-LK060 690.126.25	nanoOptix Diffusorfolie tiefstrahlend (Länge: 25 m, klar)
STRL-LK060 690.126.30	nanoOptix Diffusorfolie tiefstrahlend (Länge: 30 m, klar)

Lichteinsätze

Lichteinsatz LED

Best.Nr.	Beschreibung
LK-LED 060.1030.0565.1/DALI	565 mm, 10 W, 3000 K, 1180 lm
LK-LED 060.1030.0705.1/DALI	705 mm, 13 W, 3000 K, 1480 lm
LK-LED 060.1030.0845.1/DALI	845 mm, 15 W, 3000 K, 1770 lm
LK-LED 060.1030.0985.1/DALI	985 mm, 18 W, 3000 K, 2070 lm
LK-LED 060.1030.1125.1/DALI	1125 mm, 20 W, 3000 K, 2360 lm
LK-LED 060.1030.1405.1/DALI	1405 mm, 25 W, 3000 K, 2950 lm

LKDI-P 060.001 OAG/3000

Lichtkanal 060 Direkt-Indirekt | Pendel & Wand | Pendel- und Wandprofil



Zubehör

Lichteinsätze

LK-LED 060.1030.1685.1/DALI	1685 mm, 31 W, 3000 K, 3540 lm
LK-LED 060.1030.2245.1/DALI	2245 mm, 41 W, 3000 K, 4720 lm
LK-LED 060.1040.0565.1/DALI	565 mm, 10 W, 4000 K, 1230 lm
LK-LED 060.1040.0705.1/DALI	705 mm, 13 W, 4000 K, 1540 lm
LK-LED 060.1040.0845.1/DALI	845 mm, 15 W, 4000 K, 1850 lm
LK-LED 060.1040.0985.1/DALI	985 mm, 18 W, 4000 K, 2160 lm
LK-LED 060.1040.1125.1/DALI	1125 mm, 20 W, 4000 K, 2460 lm
LK-LED 060.1040.1405.1/DALI	1405 mm, 25 W, 4000 K, 3080 lm
LK-LED 060.1040.1685.1/DALI	1685 mm, 31 W, 4000 K, 3690 lm
LK-LED 060.1040.2245.1/DALI	2245 mm, 41 W, 4000 K, 4920 lm
LK-LED 060.1130.0565.1/DALI	565 mm, 17 W, 3000 K, 1950 lm
LK-LED 060.1130.0705.1/DALI	705 mm, 21 W, 3000 K, 2440 lm
LK-LED 060.1130.0845.1/DALI	845 mm, 26 W, 3000 K, 2930 lm
LK-LED 060.1130.0985.1/DALI	985 mm, 30 W, 3000 K, 3410 lm
LK-LED 060.1130.1125.1/DALI	1125 mm, 34 W, 3000 K, 3900 lm
LK-LED 060.1130.1405.1/DALI	1405 mm, 43 W, 3000 K, 4870 lm
LK-LED 060.1130.1685.1/DALI	1685 mm, 52 W, 3000 K, 5850 lm
LK-LED 060.1130.2245.1/DALI	2245 mm, 69 W, 3000 K, 7800 lm
LK-LED 060.1140.0565.1/DALI	565 mm, 17 W, 4000 K, 2030 lm
LK-LED 060.1140.0705.1/DALI	705 mm, 21 W, 4000 K, 2540 lm
LK-LED 060.1140.0845.1/DALI	845 mm, 26 W, 4000 K, 3050 lm
LK-LED 060.1140.0985.1/DALI	985 mm, 30 W, 4000 K, 3560 lm
LK-LED 060.1140.1125.1/DALI	1125 mm, 34 W, 4000 K, 4060 lm
LK-LED 060.1140.1405.1/DALI	1405 mm, 43 W, 4000 K, 5080 lm
LK-LED 060.1140.1685.1/DALI	1685 mm, 52 W, 4000 K, 6090 lm
LK-LED 060.1140.2245.1/DALI	2245 mm, 69 W, 4000 K, 8120 lm